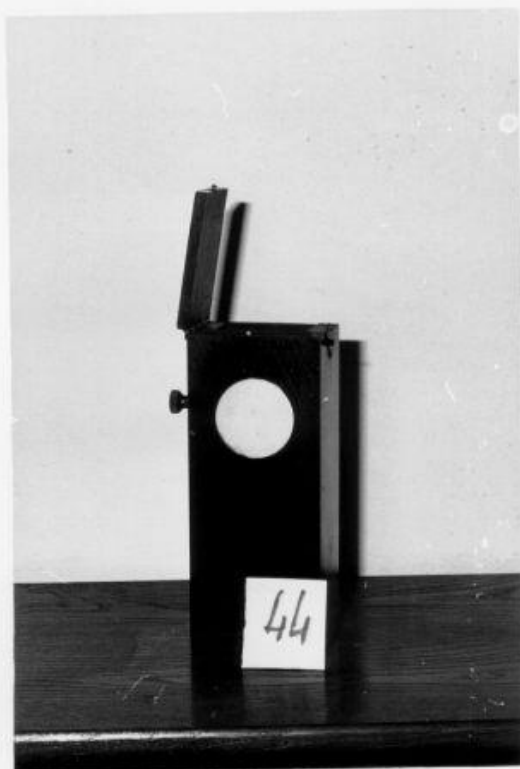


# SCHEDA



## CD - CODICI

TSK - Tipo Scheda OA

LIR - Livello ricerca P

### NCT - CODICE UNIVOCO

NCTR - Codice regione 09

NCTN - Numero catalogo generale 00404078

ESC - Ente schedatore S39

ECP - Ente competente S39

## OG - OGGETTO

### OGT - OGGETTO

OGTD - Definizione ortemometro

## LC - LOCALIZZAZIONE GEOGRAFICO-AMMINISTRATIVA

### PVC - LOCALIZZAZIONE GEOGRAFICO-AMMINISTRATIVA ATTUALE

PVCS - Stato ITALIA

PVCR - Regione Toscana

PVCP - Provincia LU

PVCC - Comune Lucca

PVCL - Località Fregionaia

|   |  |
|---|--|
| <b>PVL - Altra località</b>                 | Maggiano (frazione)                        |
| <b>LDC - COLLOCAZIONE SPECIFICA</b>         |  |
| <b>LDCT - Tipologia</b>                     | ospedale                                   |
| <b>LDCN - Denominazione attuale</b>         | Istituto Psichiatrico                      |
| <b>LDCC - Complesso di appartenenza</b>     | Ex Monastero di Fregionaia                 |
| <b>LDCU - Indirizzo</b>                     | NR (recupero pregresso)                    |
| <b>LDCS - Specifiche</b>                    | Laboratorio annesso alla biblioteca medica |
| <b>DT - CRONOLOGIA</b>                      |  |
| <b>DTZ - CRONOLOGIA GENERICA</b>            |  |
| <b>DTZG - Secolo</b>                        | sec. XX                                    |
| <b>DTS - CRONOLOGIA SPECIFICA</b>           |  |
| <b>DTSI - Da</b>                            | 1900                                       |
| <b>DTSF - A</b>                             | 1999                                       |
| <b>DTM - Motivazione cronologia</b>         | analisi stilistica                         |
| <b>AU - DEFINIZIONE CULTURALE</b>           |  |
| <b>ATB - AMBITO CULTURALE</b>               |  |
| <b>ATBD - Denominazione</b>                 | ambito tedesco                             |
| <b>ATBM - Motivazione dell'attribuzione</b> | marchio                                    |
| <b>MT - DATI TECNICI</b>                    |  |
| <b>MTC - Materia e tecnica</b>              | legno                                      |
| <b>MIS - MISURE</b>                         |  |
| <b>MISA - Altezza</b>                       | 18   |
| <b>MISL - Larghezza</b>                     | 7.5  |
| <b>MISP - Profondità</b>                    | 5.5  |
| <b>CO - CONSERVAZIONE</b>                   |  |
| <b>STC - STATO DI CONSERVAZIONE</b>         |  |
| <b>STCC - Stato di conservazione</b>        | mediocre                                   |
| <b>DA - DATI ANALITICI</b>                  |  |
| <b>DES - DESCRIZIONE</b>                    |  |
| <b>DESO - Indicazioni sull'oggetto</b>      | Ortemometro                                |
| <b>DESI - Codifica Iconclass</b>            | NR (recupero pregresso)                    |
| <b>DESS - Indicazioni sul soggetto</b>      | NR (recupero pregresso)                    |
| <b>NSC - Notizie storico-critiche</b>       | ATBD: Hellinge F. & C. (Freiburg)          |
| <b>TU - CONDIZIONE GIURIDICA E VINCOLI</b>  |  |
| <b>CDG - CONDIZIONE GIURIDICA</b>           |  |
| <b>CDGG - Indicazione generica</b>          | proprietà Ente pubblico non territoriale   |
| <b>CDGS - Indicazione</b>                   |  |

|  |  |
|--|--|
| specifica                                    | U.S.L. di Lucca                                |
| <b>DO - FONTI E DOCUMENTI DI RIFERIMENTO</b> |  |
| <b>FTA - DOCUMENTAZIONE FOTOGRAFICA</b>      |  |
| <b>FTAX - Genere</b>                         | documentazione allegata                        |
| <b>FTAP - Tipo</b>                           | fotografia b/n                                 |
| <b>FTAN - Codice identificativo</b>          | SBAAAS PI 187991                               |
| <b>AD - ACCESSO AI DATI</b>                  |  |
| <b>ADS - SPECIFICHE DI ACCESSO AI DATI</b>   |  |
| <b>ADSP - Profilo di accesso</b>             | 1  |
| <b>ADSM - Motivazione</b>                    | scheda contenente dati liberamente accessibili |
| <b>CM - COMPILAZIONE</b>                     |  |
| <b>CMP - COMPILAZIONE</b>                    |  |
| <b>CMPD - Data</b>                           | 1996   |
| <b>CMPN - Nome</b>                           | Gazzarrini S.                                  |
| <b>FUR - Funzionario responsabile</b>        | Filieri M. T.                                  |
| <b>AGG - AGGIORNAMENTO - REVISIONE</b>       |  |
| <b>AGGD - Data</b>                           | 2006   |
| <b>AGGN - Nome</b>                           | ARTPAST/ Tramontano T.                         |
| <b>AGGF - Funzionario responsabile</b>       | NR (recupero pregresso)                        |