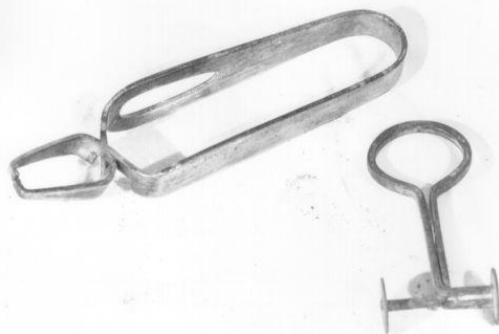


# SCHEDA



## CD - CODICI

**TSK - Tipo Scheda** OA

**LIR - Livello ricerca** P

### NCT - CODICE UNIVOCO

**NCTR - Codice regione** 09

**NCTN - Numero catalogo generale** 00404123

**ESC - Ente schedatore** S39

**ECP - Ente competente** S39

## OG - OGGETTO

### OGT - OGGETTO

**OGTD - Definizione** pinza da laboratorio

### QNT - QUANTITA'

**QNTN - Numero** 2

## LC - LOCALIZZAZIONE GEOGRAFICO-AMMINISTRATIVA

### PVC - LOCALIZZAZIONE GEOGRAFICO-AMMINISTRATIVA ATTUALE

**PVCS - Stato** ITALIA

**PVCR - Regione** Toscana

**PVCP - Provincia** LU

**PVCC - Comune** Lucca

**PVCL - Località** Fregionaia

**PVL - Altra località** Maggiano (frazione)

### LDC - COLLOCAZIONE SPECIFICA

**LDCT - Tipologia** ospedale

**LDCN - Denominazione attuale** Istituto Psichiatrico

**LDCC - Complesso di appartenenza** Ex Monastero di Fregionaia

<b>LDCU - Indirizzo</b>	NR (recupero pregresso)
<b>LDCS - Specifiche</b>	Laboratorio annesso alla biblioteca medica
<b>DT - CRONOLOGIA</b>	
<b>DTZ - CRONOLOGIA GENERICA</b>	
<b>DTZG - Secolo</b>	sec. XX
<b>DTS - CRONOLOGIA SPECIFICA</b>	
<b>DTSI - Da</b>	1900
<b>DTSF - A</b>	1999
<b>DTM - Motivazione cronologia</b>	analisi stilistica
<b>AU - DEFINIZIONE CULTURALE</b>	
<b>ATB - AMBITO CULTURALE</b>	
<b>ATBD - Denominazione</b>	ambito italiano
<b>ATBM - Motivazione dell'attribuzione</b>	analisi stilistica
<b>MT - DATI TECNICI</b>	
<b>MTC - Materia e tecnica</b>	metallo
<b>MIS - MISURE</b>	
<b>MISR - Mancanza</b>	MNR
<b>CO - CONSERVAZIONE</b>	
<b>STC - STATO DI CONSERVAZIONE</b>	
<b>STCC - Stato di conservazione</b>	mediocre
<b>STCS - Indicazioni specifiche</b>	Il metallo è ossidato
<b>DA - DATI ANALITICI</b>	
<b>DES - DESCRIZIONE</b>	
<b>DESO - Indicazioni sull'oggetto</b>	La pinza più piccola(6.5x3x1.5)S detta di Mohr, quella più grande (11x2.5x1.5) utilizzata per prendere capsule, crogiolini ecc. è del tipo universale
<b>DESI - Codifica Iconclass</b>	NR (recupero pregresso)
<b>DESS - Indicazioni sul soggetto</b>	NR (recupero pregresso)
<b>TU - CONDIZIONE GIURIDICA E VINCOLI</b>	
<b>CDG - CONDIZIONE GIURIDICA</b>	
<b>CDGG - Indicazione generica</b>	proprietà Ente pubblico non territoriale
<b>CDGS - Indicazione specifica</b>	U.S.L. di Lucca
<b>DO - FONTI E DOCUMENTI DI RIFERIMENTO</b>	
<b>FTA - DOCUMENTAZIONE FOTOGRAFICA</b>	
<b>FTAX - Genere</b>	documentazione allegata
<b>FTAP - Tipo</b>	fotografia b/n
<b>FTAN - Codice identificativo</b>	SBAAAS PI 245624
<b>AD - ACCESSO AI DATI</b>	

**ADS - SPECIFICHE DI ACCESSO AI DATI****ADSP - Profilo di accesso**

1

**ADSM - Motivazione**

scheda contenente dati liberamente accessibili

**CM - COMPILAZIONE****CMP - COMPILAZIONE****CMPD - Data**

1996

**CMPN - Nome**

Gazzarrini S.

**FUR - Funzionario  
responsabile**

Filieri M. T.

**AGG - AGGIORNAMENTO - REVISIONE****AGGD - Data**

2006

**AGGN - Nome**

ARTPAST/ Tramontano T.

**AGGF - Funzionario  
responsabile**

NR (recupero pregresso)

**AN - ANNOTAZIONI****OSS - Osservazioni**

Le pinze erano collocate sul tavolo per medicazioni conservato in laboratorio