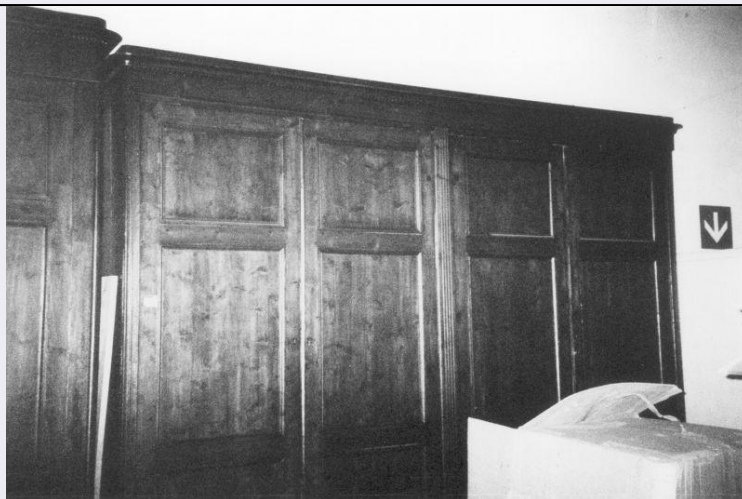


# SCHEDA



## CD - CODICI

**TSK - Tipo Scheda** OA

**LIR - Livello ricerca** P

### NCT - CODICE UNIVOCO

**NCTR - Codice regione** 09

**NCTN - Numero catalogo generale** 00509271

**ESC - Ente schedatore** S39

**ECP - Ente competente** S39

## OG - OGGETTO

### OGT - OGGETTO

**OGTD - Definizione** armadio

**OGTV - Identificazione** serie

### QNT - QUANTITA'

**QNTN - Numero** 3

## LC - LOCALIZZAZIONE GEOGRAFICO-AMMINISTRATIVA

### PVC - LOCALIZZAZIONE GEOGRAFICO-AMMINISTRATIVA ATTUALE

**PVCS - Stato** ITALIA

**PVCR - Regione** Toscana

**PVCP - Provincia** LU

**PVCC - Comune** Lucca

**PVCL - Località** Fregionaia

**PVL - Altra località** Maggiano (frazione)

### LDC - COLLOCAZIONE SPECIFICA

**LDCT - Tipologia** ospedale

**LDCN - Denominazione attuale** Istituto Psichiatrico

**LDCC - Complesso di appartenenza** Ex Monastero di Fregionaia

**LDCU - Indirizzo** NR (recupero pregresso)

<b>LDCS - Specifiche</b>	guardaroba
<b>DT - CRONOLOGIA</b>	
<b>DTZ - CRONOLOGIA GENERICA</b>	
<b>DTZG - Secolo</b>	sec. XIX
<b>DTZS - Frazione di secolo</b>	ultimo quarto
<b>DTS - CRONOLOGIA SPECIFICA</b>	
<b>DTSI - Da</b>	1875
<b>DTSF - A</b>	1899
<b>DTM - Motivazione cronologia</b>	analisi stilistica
<b>AU - DEFINIZIONE CULTURALE</b>	
<b>ATB - AMBITO CULTURALE</b>	
<b>ATBD - Denominazione</b>	bottega lucchese
<b>ATBR - Riferimento all'intervento</b>	esecuzione
<b>ATBM - Motivazione dell'attribuzione</b>	analisi stilistica
<b>MT - DATI TECNICI</b>	
<b>MTC - Materia e tecnica</b>	legno di pioppo
<b>MIS - MISURE</b>	
<b>MISA - Altezza</b>	288
<b>MISL - Larghezza</b>	325
<b>MISP - Profondità</b>	73
<b>CO - CONSERVAZIONE</b>	
<b>STC - STATO DI CONSERVAZIONE</b>	
<b>STCC - Stato di conservazione</b>	buono
<b>DA - DATI ANALITICI</b>	
<b>DES - DESCRIZIONE</b>	
<b>DESO - Indicazioni sull'oggetto</b>	Serie di tre armadi a due, tre, quattro ante. Baccellature nella parte superiore.
<b>DESI - Codifica Iconclass</b>	NR (recupero pregresso)
<b>DESS - Indicazioni sul soggetto</b>	NR (recupero pregresso)
<b>NSC - Notizie storico-critiche</b>	Gli armadi risalgono al periodo in cui fu istituita la sartoria, nel 1860. Tra il 1913 e il 1918, con il passaggio dell'ospedale sotto l'amministrazione provinciale, furono eseguiti importanti lavori di ristrutturazione anche a questi ambienti. In una foto pubblicata nel 1919, a seguito dell'intervento, la sartoria è così come si presenta ancora oggi, armadi compresi.
<b>TU - CONDIZIONE GIURIDICA E VINCOLI</b>	
<b>CDG - CONDIZIONE GIURIDICA</b>	
<b>CDGG - Indicazione generica</b>	proprietà Ente pubblico non territoriale
<b>CDGS - Indicazione specifica</b>	U.S.L. di Lucca
<b>DO - FONTI E DOCUMENTI DI RIFERIMENTO</b>	

**FTA - DOCUMENTAZIONE FOTOGRAFICA**

<b>FTAX - Genere</b>	documentazione allegata
<b>FTAP - Tipo</b>	fotografia b/n
<b>FTAN - Codice identificativo</b>	SBAAAS PI 283672

**FTA - DOCUMENTAZIONE FOTOGRAFICA**

<b>FTAX - Genere</b>	documentazione allegata
<b>FTAP - Tipo</b>	fotografia b/n
<b>FTAN - Codice identificativo</b>	SBAAAS PI 283673

**FTA - DOCUMENTAZIONE FOTOGRAFICA**

<b>FTAX - Genere</b>	documentazione allegata
<b>FTAP - Tipo</b>	fotografia b/n
<b>FTAN - Codice identificativo</b>	SBAAAS PI 283674

**BIB - BIBLIOGRAFIA**

<b>BIBX - Genere</b>	bibliografia specifica
<b>BIBA - Autore</b>	Cappellini A.
<b>BIBD - Anno di edizione</b>	1919
<b>BIBI - V., tavv., figg.</b>	f. 36

**BIB - BIBLIOGRAFIA**

<b>BIBX - Genere</b>	bibliografia di confronto
<b>BIBA - Autore</b>	Giordano G. B.
<b>BIBD - Anno di edizione</b>	1991
<b>BIBH - Sigla per citazione</b>	00000490

**AD - ACCESSO AI DATI****ADS - SPECIFICHE DI ACCESSO AI DATI**

<b>ADSP - Profilo di accesso</b>	1
<b>ADSM - Motivazione</b>	scheda contenente dati liberamente accessibili

**CM - COMPILAZIONE****CMP - COMPILAZIONE**

<b>CMPD - Data</b>	1999
<b>CMPN - Nome</b>	Guarraccino M.

<b>FUR - Funzionario responsabile</b>	Filieri M. T.
---------------------------------------	---------------

**AGG - AGGIORNAMENTO - REVISIONE**

<b>AGGD - Data</b>	2006
<b>AGGN - Nome</b>	ARTPAST/ Tramontano T.
<b>AGGF - Funzionario responsabile</b>	NR (recupero pregresso)