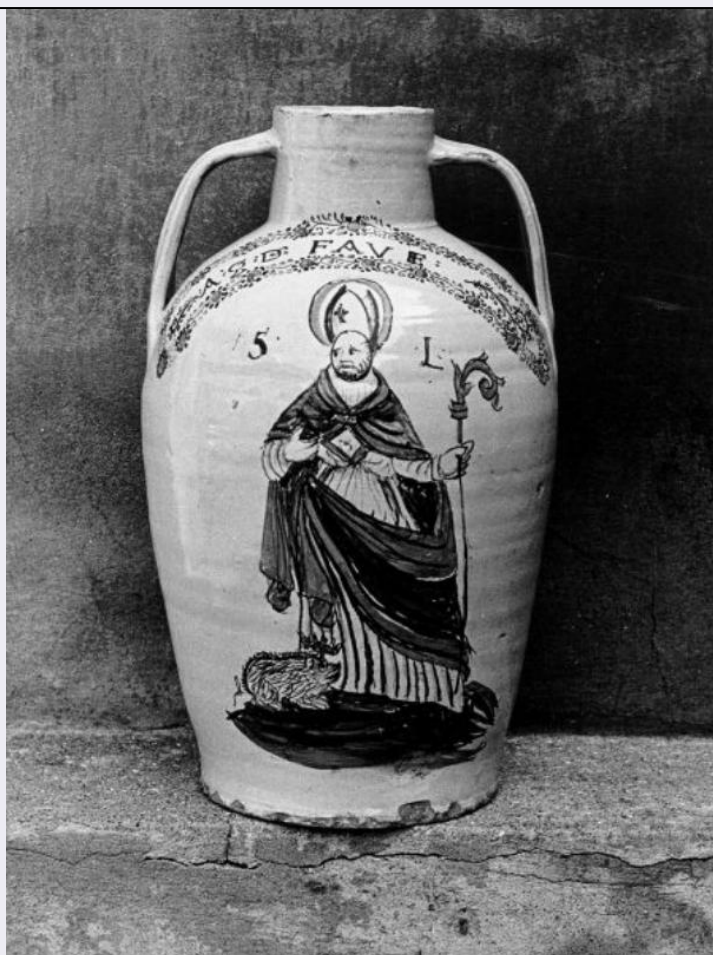


# SCHEDA



## CD - CODICI

TSK - Tipo Scheda OA

LIR - Livello ricerca P

### NCT - CODICE UNIVOCO

NCTR - Codice regione 09

NCTN - Numero catalogo generale 00113806

ESC - Ente schedatore S39

ECP - Ente competente S39

## OG - OGGETTO

### OGT - OGGETTO

OGTD - Definizione vaso da farmacia

### SGT - SOGGETTO

SGTI - Identificazione Sant'Antonio Abate

## LC - LOCALIZZAZIONE GEOGRAFICO-AMMINISTRATIVA

### PVC - LOCALIZZAZIONE GEOGRAFICO-AMMINISTRATIVA ATTUALE

PVCS - Stato ITALIA

PVCR - Regione Toscana

PVCP - Provincia PI

PVCC - Comune Pisa

### LDC - COLLOCAZIONE SPECIFICA

<b>LDCT - Tipologia</b>	ospedale
<b>LDCN - Denominazione attuale</b>	Ospedale di S. Chiara
<b>LDCU - Indirizzo</b>	Via Roma
<b>DT - CRONOLOGIA</b>	
<b>DTZ - CRONOLOGIA GENERICA</b>	
<b>DTZG - Secolo</b>	sec. XVIII
<b>DTZS - Frazione di secolo</b>	metà
<b>DTS - CRONOLOGIA SPECIFICA</b>	
<b>DTSI - Da</b>	1740
<b>DTSF - A</b>	1760
<b>DTM - Motivazione cronologia</b>	analisi stilistica
<b>AU - DEFINIZIONE CULTURALE</b>	
<b>ATB - AMBITO CULTURALE</b>	
<b>ATBD - Denominazione</b>	bottega toscana
<b>ATBM - Motivazione dell'attribuzione</b>	analisi stilistica
<b>MT - DATI TECNICI</b>	
<b>MTC - Materia e tecnica</b>	terracotta/ smaltatura
<b>MIS - MISURE</b>	
<b>MISA - Altezza</b>	48.5
<b>MISV - Varie</b>	MISD base: 20,5
<b>MISV - Varie</b>	MISD bocca: 11
<b>CO - CONSERVAZIONE</b>	
<b>STC - STATO DI CONSERVAZIONE</b>	
<b>STCC - Stato di conservazione</b>	buono
<b>DA - DATI ANALITICI</b>	
<b>DES - DESCRIZIONE</b>	
<b>DESO - Indicazioni sull'oggetto</b>	color bianco latte, con decorazioni in giallo cromo, blu cobalto, verde rame e bruno di manganese. al centro S. Antonio Abate con mitra e pastorale, con ai piedi il maiale coronato. in alto scritta in ghirlanda di fiori e viticci.
<b>DESI - Codifica Iconclass</b>	NR (recupero pregresso)
<b>DESS - Indicazioni sul soggetto</b>	NR (recupero pregresso)
<b>ISR - ISCRIZIONI</b>	
<b>ISRS - Tecnica di scrittura</b>	NR (recupero pregresso)
<b>ISRT - Tipo di caratteri</b>	lettere capitali
<b>ISRP - Posizione</b>	NR (recupero pregresso)
<b>ISRI - Trascrizione</b>	S. L.
<b>ISR - ISCRIZIONI</b>	
<b>ISRS - Tecnica di scrittura</b>	NR (recupero pregresso)
<b>ISRT - Tipo di caratteri</b>	lettere capitali

<b>ISRP - Posizione</b>	NR (recupero pregresso)
<b>ISRI - Trascrizione</b>	AQ: D: FAVE:
<b>NSC - Notizie storico-critiche</b>	ceramica di intonazione popolare di ambito toscano, ma non pisano. l'uso dello stampino per i motivi decorativi porta la datazione al Settecento già iniziato
<b>TU - CONDIZIONE GIURIDICA E VINCOLI</b>	
<b>CDG - CONDIZIONE GIURIDICA</b>	
<b>CDGG - Indicazione generica</b>	proprietà Ente pubblico territoriale
<b>CDGS - Indicazione specifica</b>	Ente Ospedaliero di S. Chiara
<b>CDGI - Indirizzo</b>	Via Roma
<b>DO - FONTI E DOCUMENTI DI RIFERIMENTO</b>	
<b>FTA - DOCUMENTAZIONE FOTOGRAFICA</b>	
<b>FTAX - Genere</b>	documentazione allegata
<b>FTAP - Tipo</b>	fotografia b/n
<b>FTAN - Codice identificativo</b>	SBAAAS PI 79252
<b>BIB - BIBLIOGRAFIA</b>	
<b>BIBX - Genere</b>	bibliografia specifica
<b>BIBA - Autore</b>	Titi P.
<b>BIBD - Anno di edizione</b>	1751
<b>BIBN - V., pp., nn.</b>	p. 87
<b>BIB - BIBLIOGRAFIA</b>	
<b>BIBX - Genere</b>	bibliografia specifica
<b>BIBA - Autore</b>	Da Morrona A.
<b>BIBD - Anno di edizione</b>	1792
<b>BIBN - V., pp., nn.</b>	p. 105
<b>BIB - BIBLIOGRAFIA</b>	
<b>BIBX - Genere</b>	bibliografia specifica
<b>BIBA - Autore</b>	Bellini Pietri A.
<b>BIBD - Anno di edizione</b>	1913
<b>BIBH - Sigla per citazione</b>	00000107
<b>BIBN - V., pp., nn.</b>	p. 116
<b>AD - ACCESSO AI DATI</b>	
<b>ADS - SPECIFICHE DI ACCESSO AI DATI</b>	
<b>ADSP - Profilo di accesso</b>	1
<b>ADSM - Motivazione</b>	scheda contenente dati liberamente accessibili
<b>CM - COMPILAZIONE</b>	
<b>CMP - COMPILAZIONE</b>	
<b>CMPD - Data</b>	1981
<b>CMPN - Nome</b>	Ciardi R.P.
<b>FUR - Funzionario responsabile</b>	Burresi M.
<b>RVM - TRASCRIZIONE PER INFORMATIZZAZIONE</b>	

<b>RVMD - Data</b>	2004
<b>RVMN - Nome</b>	Bonanotte M.T.
<b>AGG - AGGIORNAMENTO - REVISIONE</b>	
<b>AGGD - Data</b>	1996
<b>AGGN - Nome</b>	Ducci A.
<b>AGGF - Funzionario responsabile</b>	NR (recupero pregresso)
<b>AGG - AGGIORNAMENTO - REVISIONE</b>	
<b>AGGD - Data</b>	2004
<b>AGGN - Nome</b>	Bonanotte M.T.
<b>AGGF - Funzionario responsabile</b>	NR (recupero pregresso)
<b>AGG - AGGIORNAMENTO - REVISIONE</b>	
<b>AGGD - Data</b>	2006
<b>AGGN - Nome</b>	ARTPAST/ Caneponi V.
<b>AGGF - Funzionario responsabile</b>	NR (recupero pregresso)