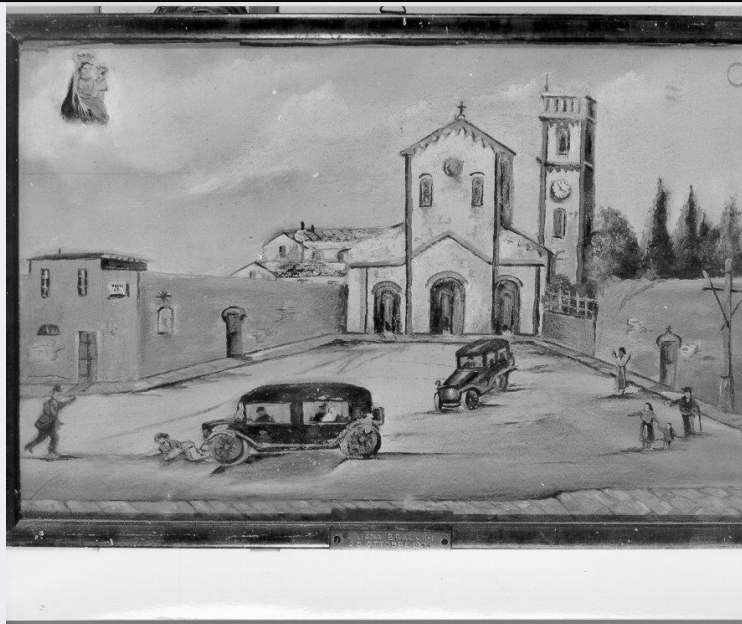


# SCHEDA



## CD - CODICI

TSK - Tipo Scheda OA

LIR - Livello ricerca I

### NCT - CODICE UNIVOCO

NCTR - Codice regione 09

NCTN - Numero catalogo generale 00522337

ESC - Ente schedatore S39

ECP - Ente competente S39

## OG - OGGETTO

### OGT - OGGETTO

OGTD - Definizione ex voto

### SGT - SOGGETTO

SGTI - Identificazione Evento miracoloso della Madonna di Montenero

## LC - LOCALIZZAZIONE GEOGRAFICO-AMMINISTRATIVA

### PVC - LOCALIZZAZIONE GEOGRAFICO-AMMINISTRATIVA ATTUALE

PVCS - Stato ITALIA

PVCR - Regione Toscana

PVCP - Provincia LI

PVCC - Comune Livorno

### LDC - COLLOCAZIONE SPECIFICA

## DT - CRONOLOGIA

### DTZ - CRONOLOGIA GENERICA

DTZG - Secolo sec. XX

### DTS - CRONOLOGIA SPECIFICA

DTSI - Da 1934/10/28

DTSF - A 1934/10/28

|  |   |
|--|---|
| <b>DTM - Motivazione cronologia</b>          | data  |
| <b>AU - DEFINIZIONE CULTURALE</b>            |   |
| <b>ATB - AMBITO CULTURALE</b>                |   |
| <b>ATBD - Denominazione</b>                  | ambito toscano                                    |
| <b>ATBM - Motivazione dell'attribuzione</b>  | analisi stilistica                                |
| <b>MT - DATI TECNICI</b>                     |   |
| <b>MTC - Materia e tecnica</b>               | carta/ pittura a tempera                          |
| <b>MTC - Materia e tecnica</b>               | legno   |
| <b>MIS - MISURE</b>                          |   |
| <b>MISA - Altezza</b>                        | 25  |
| <b>MISL - Larghezza</b>                      | 39  |
| <b>MISV - Varie</b>                          | Cornice 28 x 41.5                                 |
| <b>CO - CONSERVAZIONE</b>                    |   |
| <b>STC - STATO DI CONSERVAZIONE</b>          |   |
| <b>STCC - Stato di conservazione</b>         | buono   |
| <b>DA - DATI ANALITICI</b>                   |   |
| <b>DES - DESCRIZIONE</b>                     |   |
| <b>DESO - Indicazioni sull'oggetto</b>       | Ex voto dipinto. Forma rettangolare con targhetta |
| <b>DESI - Codifica Iconclass</b>             | NR (recupero pregresso)                           |
| <b>DESS - Indicazioni sul soggetto</b>       | NR (recupero pregresso)                           |
| <b>ISR - ISCRIZIONI</b>                      |   |
| <b>ISRC - Classe di appartenenza</b>         | documentaria                                      |
| <b>ISRS - Tecnica di scrittura</b>           | a incisione                                       |
| <b>ISRT - Tipo di caratteri</b>              | lettere capitali                                  |
| <b>ISRP - Posizione</b>                      | In basso  |
| <b>ISRI - Trascrizione</b>                   | LILIANA BRACCINI 28 OTTOBRE 1934                  |
| <b>TU - CONDIZIONE GIURIDICA E VINCOLI</b>   |   |
| <b>CDG - CONDIZIONE GIURIDICA</b>            |   |
| <b>CDGG - Indicazione generica</b>           | proprietà Ente religioso cattolico                |
| <b>DO - FONTI E DOCUMENTI DI RIFERIMENTO</b> |   |
| <b>FTA - DOCUMENTAZIONE FOTOGRAFICA</b>      |   |
| <b>FTAX - Genere</b>                         | documentazione allegata                           |
| <b>FTAP - Tipo</b>                           | fotografia b/n                                    |
| <b>FTAN - Codice identificativo</b>          | SBAAAS PI 283938                                  |
| <b>AD - ACCESSO AI DATI</b>                  |   |
| <b>ADS - SPECIFICHE DI ACCESSO AI DATI</b>   |   |
| <b>ADSP - Profilo di accesso</b>             | 3   |
| <b>ADSM - Motivazione</b>                    | scheda di bene non adeguatamente sorvegliabile    |

**CM - COMPILAZIONE****CMP - COMPILAZIONE**

|                                       |              |
|---------------------------------------|--------------|
| <b>CMPD - Data</b>                    | 1999         |
| <b>CMPN - Nome</b>                    | Cioni S.     |
| <b>FUR - Funzionario responsabile</b> | d'Aniello A. |

**AGG - AGGIORNAMENTO - REVISIONE**

|  |                         |
|--|-------------------------|
| <b>AGGD - Data</b>                     | 2006                    |
| <b>AGGN - Nome</b>                     | ARTPAST/ Caneponi V.    |
| <b>AGGF - Funzionario responsabile</b> | NR (recupero pregresso) |