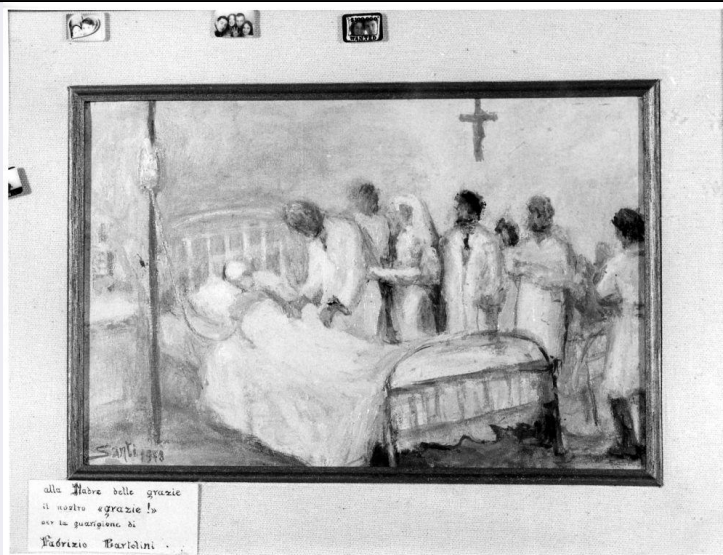


SCHEDA



CD - CODICI

| | |
|---------------------------------|----------|
| TSK - Tipo Scheda | OA |
| LIR - Livello ricerca | I |
| NCT - CODICE UNIVOCO | |
| NCTR - Codice regione | 09 |
| NCTN - Numero catalogo generale | 00526467 |
| ESC - Ente schedatore | S39 |
| ECP - Ente competente | S39 |

OG - OGGETTO

OGT - OGGETTO

OGTD - Definizione ex voto

SGT - SOGGETTO

SGTI - Identificazione Evento miracoloso della Madonna di Montenero

LC - LOCALIZZAZIONE GEOGRAFICO-AMMINISTRATIVA

PVC - LOCALIZZAZIONE GEOGRAFICO-AMMINISTRATIVA ATTUALE

| | |
|------------------|---------|
| PVCS - Stato | ITALIA |
| PVCR - Regione | Toscana |
| PVCP - Provincia | LI |
| PVCC - Comune | Livorno |

LDC - COLLOCAZIONE SPECIFICA

DT - CRONOLOGIA

DTZ - CRONOLOGIA GENERICA

DTZG - Secolo sec. XX

DTS - CRONOLOGIA SPECIFICA

| | |
|------------------------------|-------------------------|
| DTSI - Da | 1978 |
| DTSF - A | 1978 |
| DTM - Motivazione cronologia | NR (recupero pregresso) |

AU - DEFINIZIONE CULTURALE**ATB - AMBITO CULTURALE**

| | |
|---|--------------------|
| ATBD - Denominazione | ambito toscano |
| ATBM - Motivazione dell'attribuzione | analisi stilistica |

MT - DATI TECNICI

MTC - Materia e tecnica tela/ pittura a olio

MIS - MISURE

| | |
|-------------------------|---------------------|
| MISA - Altezza | 19 |
| MISL - Larghezza | 29 |
| MISV - Varie | cornice 38.5 x 48.5 |

CO - CONSERVAZIONE**STC - STATO DI CONSERVAZIONE**

STCC - Stato di conservazione buono

DA - DATI ANALITICI**DES - DESCRIZIONE**

| | |
|--|--|
| DESO - Indicazioni sull'oggetto | Ex voto dipinto raffigurante fenomeni divini. Forma rettangolare, cornice dorata |
| DESI - Codifica Iconclass | NR (recupero pregresso) |
| DESS - Indicazioni sul soggetto | NR (recupero pregresso) |

ISR - ISCRIZIONI

| | |
|--------------------------------------|---|
| ISRC - Classe di appartenenza | commemorativa |
| ISRS - Tecnica di scrittura | a penna |
| ISRT - Tipo di caratteri | corsivo |
| ISRP - Posizione | in basso a sinistra |
| ISRI - Trascrizione | ALLA MADRE DELLE GRAZIE IL NOSTRO GRAZIE PER LA GUARIGIONE DI FABRIZIO BARTOLINI. |

ISR - ISCRIZIONI

| | |
|---------------------------------------|----------------------------|
| ISRC - Classe di appartenenza | documentaria |
| ISRS - Tecnica di scrittura | a pennello |
| ISRT - Tipo di caratteri | corsivo |
| ISRP - Posizione | in basso a sinistra |
| ISRI - Trascrizione | SANTI 1978 |
| NSC - Notizie storico-critiche | Autore dell'opera è Santi. |

TU - CONDIZIONE GIURIDICA E VINCOLI**CDG - CONDIZIONE GIURIDICA**

CDGG - Indicazione generica proprietà Ente religioso cattolico

DO - FONTI E DOCUMENTI DI RIFERIMENTO**FTA - DOCUMENTAZIONE FOTOGRAFICA**

| | |
|--|--|
| FTAX - Genere | documentazione allegata |
| FTAP - Tipo | fotografia b/n |
| FTAN - Codice identificativo | SBAAAS PI 294025 |
| AD - ACCESSO AI DATI | |
| ADS - SPECIFICHE DI ACCESSO AI DATI | |
| ADSP - Profilo di accesso | 3 |
| ADSM - Motivazione | scheda di bene non adeguatamente sorvegliabile |
| CM - COMPILAZIONE | |
| CMP - COMPILAZIONE | |
| CMPD - Data | 2000 |
| CMPN - Nome | Cioni S. |
| FUR - Funzionario responsabile | d'Aniello A. |
| AGG - AGGIORNAMENTO - REVISIONE | |
| AGGD - Data | 2006 |
| AGGN - Nome | ARTPAST/ Caneponi V. |
| AGGF - Funzionario responsabile | NR (recupero pregresso) |