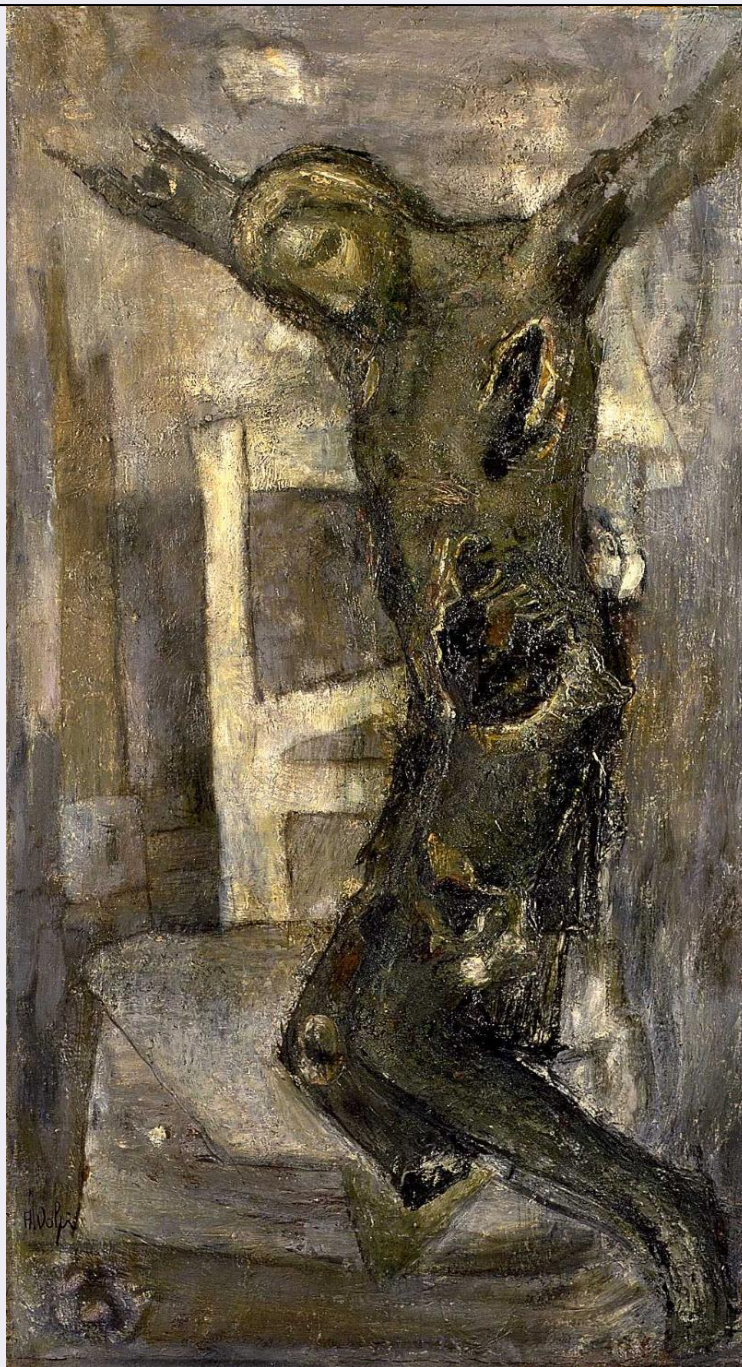


# SCHEDA



## CD - CODICI

TSK - Tipo Scheda OA

LIR - Livello ricerca C

### NCT - CODICE UNIVOCO

NCTR - Codice regione 09

NCTN - Numero catalogo generale 00531960

ESC - Ente schedatore S39

ECP - Ente competente S39

## OG - OGGETTO

### OGT - OGGETTO

OGTD - Definizione dipinto

|   |                           |
|---|---------------------------|
| <b>OGTV - Identificazione</b>                                 | opera isolata             |
| <b>SGT - SOGGETTO</b>   |                           |
| <b>SGTI - Identificazione</b>                                 | figura                    |
| <b>SGTT - Titolo</b>  | Bombardamento sull'altare |
| <b>LC - LOCALIZZAZIONE GEOGRAFICO-AMMINISTRATIVA</b>          |                           |
| <b>PVC - LOCALIZZAZIONE GEOGRAFICO-AMMINISTRATIVA ATTUALE</b> |                           |
| <b>PVCS - Stato</b>   | ITALIA                    |
| <b>PVCR - Regione</b>   | Toscana                   |
| <b>PVCP - Provincia</b>                                       | PI                        |
| <b>PVCC - Comune</b>  | Pisa                      |
| <b>LDC - COLLOCAZIONE SPECIFICA</b>                           |                           |
| <b>UB - UBICAZIONE E DATI PATRIMONIALI</b>                    |                           |
| <b>UBO - Ubicazione originaria</b>                            | SC                        |
| <b>DT - CRONOLOGIA</b>  |                           |
| <b>DTZ - CRONOLOGIA GENERICA</b>                              |                           |
| <b>DTZG - Secolo</b>  | sec. XX                   |
| <b>DTS - CRONOLOGIA SPECIFICA</b>                             |                           |
| <b>DTSI - Da</b>  | 1945                      |
| <b>DTSV - Validità</b>  | ca.                       |
| <b>DTSF - A</b>   | 1970                      |
| <b>DTSL - Validità</b>  | ca.                       |
| <b>DTM - Motivazione cronologia</b>                           | analisi stilistica        |
| <b>AU - DEFINIZIONE CULTURALE</b>                             |                           |
| <b>ATB - AMBITO CULTURALE</b>                                 |                           |
| <b>ATBD - Denominazione</b>                                   | ambito italiano           |
| <b>ATBM - Motivazione dell'attribuzione</b>                   | analisi stilistica        |
| <b>MT - DATI TECNICI</b>                                      |                           |
| <b>MTC - Materia e tecnica</b>                                | tela/ pittura a olio      |
| <b>MIS - MISURE</b>   |                           |
| <b>MISA - Altezza</b>   | 146                       |
| <b>MISL - Larghezza</b>                                       | 80                        |
| <b>CO - CONSERVAZIONE</b>                                     |                           |
| <b>STC - STATO DI CONSERVAZIONE</b>                           |                           |
| <b>STCC - Stato di conservazione</b>                          | buono                     |
| <b>DA - DATI ANALITICI</b>                                    |                           |
| <b>DES - DESCRIZIONE</b>                                      |                           |
| <b>DESO - Indicazioni sull'oggetto</b>                        | Dipinto.                  |
| <b>DESI - Codifica Iconclass</b>                              | NR (recupero pregresso)   |
| <b>DESS - Indicazioni sul soggetto</b>                        | NR (recupero pregresso)   |

**ISR - ISCRIZIONI**

|                                       |   |
|---------------------------------------|---|
| <b>ISRC - Classe di appartenenza</b>  | documentaria                                    |
| <b>ISRS - Tecnica di scrittura</b>    | a pennello                                      |
| <b>ISRT - Tipo di caratteri</b>       | corsivo   |
| <b>ISRP - Posizione</b>               | in basso a sinistra                             |
| <b>ISRI - Trascrizione</b>            | A. Volpi  |
| <b>NSC - Notizie storico-critiche</b> | Autore dell'opera Volpi Alessandro (1909/1978). |

**TU - CONDIZIONE GIURIDICA E VINCOLI****CDG - CONDIZIONE GIURIDICA**

|                                    |                   |
|------------------------------------|-------------------|
| <b>CDGG - Indicazione generica</b> | proprietà privata |
|------------------------------------|-------------------|

**DO - FONTI E DOCUMENTI DI RIFERIMENTO****FTA - DOCUMENTAZIONE FOTOGRAFICA**

|                                     |                         |
|-------------------------------------|-------------------------|
| <b>FTAX - Genere</b>                | documentazione allegata |
| <b>FTAP - Tipo</b>                  | fotografia digitale     |
| <b>FTAN - Codice identificativo</b> | FCR PI 1343             |

**BIB - BIBLIOGRAFIA**

|                                |                           |
|--------------------------------|---------------------------|
| <b>BIBX - Genere</b>           | bibliografia di confronto |
| <b>BIBA - Autore</b>           | Renzoni S.                |
| <b>BIBD - Anno di edizione</b> | 2001                      |
| <b>BIBN - V., pp., nn.</b>     | pp. 118-122               |

**AD - ACCESSO AI DATI****ADS - SPECIFICHE DI ACCESSO AI DATI**

|                                  |  |
|----------------------------------|--|
| <b>ADSP - Profilo di accesso</b> | 3  |
| <b>ADSM - Motivazione</b>        | scheda di bene non adeguatamente sorvegliabile |

**CM - COMPILAZIONE****CMP - COMPILAZIONE**

|  |                         |
|--|-------------------------|
| <b>CMPD - Data</b>                     | 2003                    |
| <b>CMPN - Nome</b>                     | Onnis F.                |
| <b>FUR - Funzionario responsabile</b>  | Burresi M.              |
| <b>AGG - AGGIORNAMENTO - REVISIONE</b> |                         |
| <b>AGGD - Data</b>                     | 2006                    |
| <b>AGGN - Nome</b>                     | ARTPAST/ Caneponi V.    |
| <b>AGGF - Funzionario responsabile</b> | NR (recupero pregresso) |

**AN - ANNOTAZIONI**