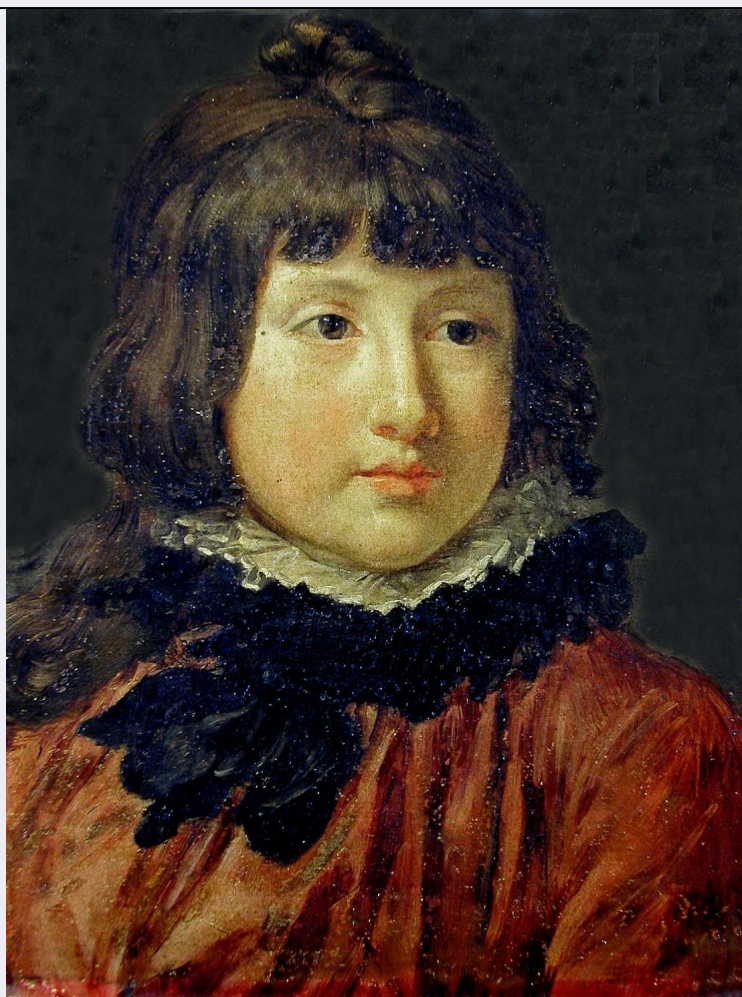


# SCHEDA



## CD - CODICI

TSK - Tipo Scheda OA

LIR - Livello ricerca C

### NCT - CODICE UNIVOCO

NCTR - Codice regione 09

NCTN - Numero catalogo generale 00532036

ESC - Ente schedatore S39

ECP - Ente competente S39

## OG - OGGETTO

### OGT - OGGETTO

OGTD - Definizione dipinto

OGTV - Identificazione opera isolata

### SGT - SOGGETTO

SGTI - Identificazione Ritratto di Teresa Roncioni

SGTT - Titolo Ritratto di Teresa Roncioni

## LC - LOCALIZZAZIONE GEOGRAFICO-AMMINISTRATIVA

### PVC - LOCALIZZAZIONE GEOGRAFICO-AMMINISTRATIVA ATTUALE

PVCS - Stato ITALIA

PVCR - Regione Toscana

<b>PVCP - Provincia</b>	PI
<b>PVCC - Comune</b>	Pisa
<b>LDC - COLLOCAZIONE SPECIFICA</b>	
<b>UB - UBICAZIONE E DATI PATRIMONIALI</b>	
<b>UBO - Ubicazione originaria</b>	SC
<b>RO - RAPPORTO</b>	
<b>ROF - RAPPORTO OPERA FINALE/ORIGINALE</b>	
<b>ROFF - Stadio opera</b>	modello
<b>ROFS - Soggetto opera finale/originale</b>	La famiglia Roncioni
<b>ROFA - Autore opera finale /originale</b>	Desmarais Jean Baptiste Frederic
<b>ROFD - Datazione opera finale/originale</b>	1793
<b>ROFC - Collocazione opera finale/originale</b>	PI/ Pisa/ Collezione della Fondazione Cassa di Risparmio
<b>DT - CRONOLOGIA</b>	
<b>DTZ - CRONOLOGIA GENERICA</b>	
<b>DTZG - Secolo</b>	sec. XVIII
<b>DTZS - Frazione di secolo</b>	fine
<b>DTS - CRONOLOGIA SPECIFICA</b>	
<b>DTSI - Da</b>	1793
<b>DTSV - Validità</b>	ca.
<b>DTSF - A</b>	1793
<b>DTM - Motivazione cronologia</b>	bibliografia
<b>DT - CRONOLOGIA</b>	
<b>DTZ - CRONOLOGIA GENERICA</b>	
<b>DTZG - Secolo</b>	sec. XVIII
<b>DTS - CRONOLOGIA SPECIFICA</b>	
<b>DTSI - Da</b>	1793
<b>DTSV - Validità</b>	ca.
<b>DTSF - A</b>	1793
<b>DTM - Motivazione cronologia</b>	documentazione
<b>AU - DEFINIZIONE CULTURALE</b>	
<b>ATB - AMBITO CULTURALE</b>	
<b>ATBD - Denominazione</b>	ambito francese
<b>ATBM - Motivazione dell'attribuzione</b>	analisi stilistica
<b>CMM - COMMITTENZA</b>	
<b>CMMN - Nome</b>	Famiglia Roncioni
<b>CMMD - Data</b>	1793
<b>CMMF - Fonte</b>	documentazione
<b>MT - DATI TECNICI</b>	

<b>MTC - Materia e tecnica</b>	tela/ pittura a olio
<b>MIS - MISURE</b>	
<b>MISA - Altezza</b>	34.5
<b>MISL - Larghezza</b>	27
<b>MIST - Validità</b>	ca.
<b>CO - CONSERVAZIONE</b>	
<b>STC - STATO DI CONSERVAZIONE</b>	
<b>STCC - Stato di conservazione</b>	discreto
<b>DA - DATI ANALITICI</b>	
<b>DES - DESCRIZIONE</b>	
<b>DESO - Indicazioni sull'oggetto</b>	Dipinto.
<b>DESI - Codifica Iconclass</b>	NR (recupero pregresso)
<b>DESS - Indicazioni sul soggetto</b>	NR (recupero pregresso)
<b>NSC - Notizie storico-critiche</b>	Autore dell'opera è Desmarais Jean Baptiste Frederic (1756/1813). Il dipinto è uno dei sette modelli realizzati come studi preparatori per i personaggi ritratti nella tela raffigurante "La famiglia Roncioni".
<b>TU - CONDIZIONE GIURIDICA E VINCOLI</b>	
<b>CDG - CONDIZIONE GIURIDICA</b>	
<b>CDGG - Indicazione generica</b>	proprietà privata
<b>DO - FONTI E DOCUMENTI DI RIFERIMENTO</b>	
<b>FTA - DOCUMENTAZIONE FOTOGRAFICA</b>	
<b>FTAX - Genere</b>	documentazione allegata
<b>FTAP - Tipo</b>	fotografia digitale
<b>FTAN - Codice identificativo</b>	FCR PI Desmarais05
<b>BIB - BIBLIOGRAFIA</b>	
<b>BIBX - Genere</b>	bibliografia specifica
<b>BIBA - Autore</b>	Sicca C. M.
<b>BIBD - Anno di edizione</b>	1990
<b>BIBN - V., pp., nn.</b>	p. 277
<b>BIBI - V., tavv., figg.</b>	fig. 289
<b>BIB - BIBLIOGRAFIA</b>	
<b>BIBX - Genere</b>	bibliografia specifica
<b>BIBA - Autore</b>	Cosimo/ Pietro
<b>BIBD - Anno di edizione</b>	1990
<b>BIBN - V., pp., nn.</b>	p. 104 n. 108
<b>BIBI - V., tavv., figg.</b>	n. 108
<b>MST - MOSTRE</b>	
<b>MSTT - Titolo</b>	Da Cosimo III a Pietro Leopoldo. La pittura a Pisa nel Settecento
<b>MSTL - Luogo</b>	Pisa
<b>MSTD - Data</b>	1990-1991

**AD - ACCESSO AI DATI****ADS - SPECIFICHE DI ACCESSO AI DATI****ADSP - Profilo di accesso** 3**ADSM - Motivazione** scheda di bene non adeguatamente sorvegliabile**CM - COMPILAZIONE****CMP - COMPILAZIONE****CMPD - Data** 2003**CMPN - Nome** Onnis F.**FUR - Funzionario responsabile** Burrese M.**AGG - AGGIORNAMENTO - REVISIONE****AGGD - Data** 2006**AGGN - Nome** ARTPAST/ Caneponi V.**AGGF - Funzionario responsabile** NR (recupero pregresso)