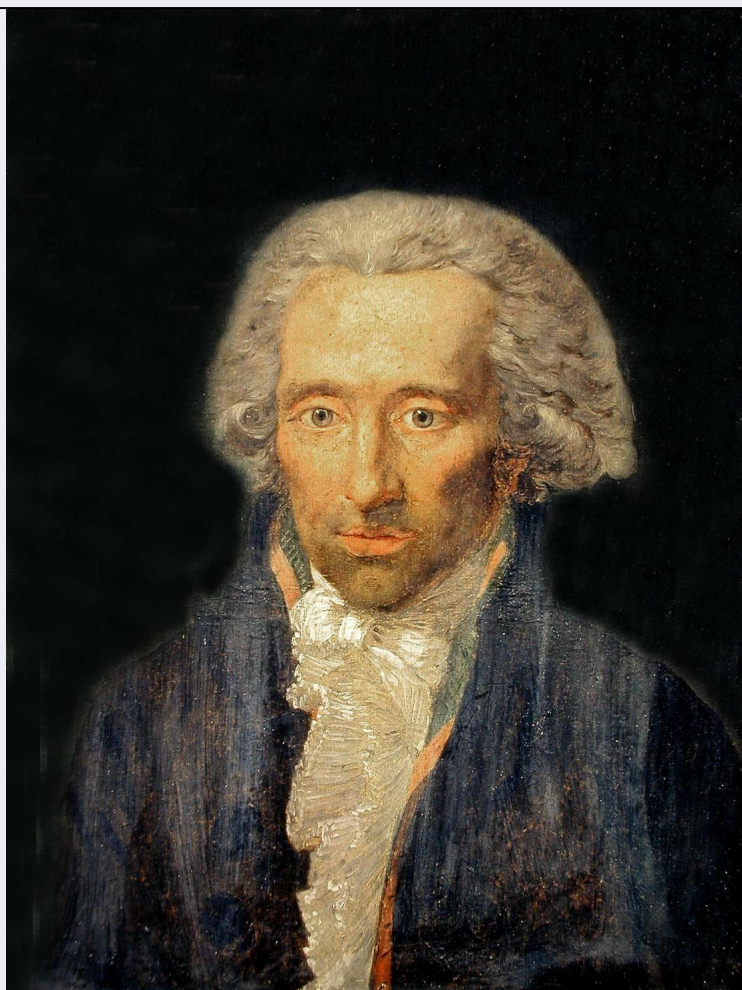


SCHEDA



CD - CODICI

TSK - Tipo Scheda OA

LIR - Livello ricerca C

NCT - CODICE UNIVOCO

NCTR - Codice regione 09

NCTN - Numero catalogo
generale 00532038

ESC - Ente schedatore S39

ECP - Ente competente S39

OG - OGGETTO

OGT - OGGETTO

OGTD - Definizione dipinto

OGTV - Identificazione opera isolata

SGT - SOGGETTO

SGTI - Identificazione ritratto di Girolamo Roncioni

SGTT - Titolo Ritratto di Girolamo Roncioni

LC - LOCALIZZAZIONE GEOGRAFICO-AMMINISTRATIVA

PVC - LOCALIZZAZIONE GEOGRAFICO-AMMINISTRATIVA ATTUALE

PVCS - Stato ITALIA

PVCR - Regione Toscana

| | |
|--------------------------------------------|----------------------------------------------------------|
| PVCP - Provincia | PI |
| PVCC - Comune | Pisa |
| LDC - COLLOCAZIONE SPECIFICA | |
| UB - UBICAZIONE E DATI PATRIMONIALI | |
| UBO - Ubicazione originaria | SC |
| RO - RAPPORTO | |
| ROF - RAPPORTO OPERA FINALE/ORIGINALE | |
| ROFF - Stadio opera | modello |
| ROFS - Soggetto opera finale/originale | La famiglia Roncioni |
| ROFA - Autore opera finale /originale | Desmarais Jean Baptiste Frederic |
| ROFD - Datazione opera finale/originale | 1793 |
| ROFC - Collocazione opera finale/originale | PI/ Pisa/ Collezione della Fondazione Cassa di Risparmio |
| DT - CRONOLOGIA | |
| DTZ - CRONOLOGIA GENERICA | |
| DTZG - Secolo | sec. XVIII |
| DTZS - Frazione di secolo | fine |
| DTS - CRONOLOGIA SPECIFICA | |
| DTSI - Da | 1793 |
| DTSV - Validità | ca. |
| DTSF - A | 1793 |
| DTM - Motivazione cronologia | bibliografia |
| AU - DEFINIZIONE CULTURALE | |
| ATB - AMBITO CULTURALE | |
| ATBD - Denominazione | ambito toscano |
| ATBM - Motivazione dell'attribuzione | analisi stilistica |
| CMM - COMMITTENZA | |
| CMMN - Nome | Famiglia Roncioni |
| CMMD - Data | 1793 |
| CMMF - Fonte | documentazione |
| MT - DATI TECNICI | |
| MTC - Materia e tecnica | tela/ pittura a olio |
| MIS - MISURE | |
| MISA - Altezza | 56 |
| MISL - Larghezza | 42 |
| MIST - Validità | ca. |
| CO - CONSERVAZIONE | |
| STC - STATO DI CONSERVAZIONE | |
| STCC - Stato di | |

| | |
|----------------------------------------------|------------------------------------------------------------------------------------------------------------------------------------------------------------------------------------------------------------------|
| conservazione | discreto |
| DA - DATI ANALITICI | |
| DES - DESCRIZIONE | |
| DESO - Indicazioni sull'oggetto | Dipinto. |
| DESI - Codifica Iconclass | NR (recupero pregresso) |
| DESS - Indicazioni sul soggetto | NR (recupero pregresso) |
| NSC - Notizie storico-critiche | Autore dell'opera è Desmarais Jean Baptiste Frederic (1756/1813). Il dipinto è uno dei sette modelli realizzati come studi preparatori per i personaggi ritratti nella tela raffigurante "La famiglia Roncioni". |
| TU - CONDIZIONE GIURIDICA E VINCOLI | |
| CDG - CONDIZIONE GIURIDICA | |
| CDGG - Indicazione generica | proprietà privata |
| DO - FONTI E DOCUMENTI DI RIFERIMENTO | |
| FTA - DOCUMENTAZIONE FOTOGRAFICA | |
| FTAX - Genere | documentazione allegata |
| FTAP - Tipo | fotografia digitale |
| FTAN - Codice identificativo | FCR PI Desmarais03 |
| BIB - BIBLIOGRAFIA | |
| BIBX - Genere | bibliografia specifica |
| BIBA - Autore | Ambrosini A. |
| BIBD - Anno di edizione | 1998 |
| BIBN - V., pp., nn. | p. 117 |
| BIBI - V., tavv., figg. | fig. p. 117 |
| AD - ACCESSO AI DATI | |
| ADS - SPECIFICHE DI ACCESSO AI DATI | |
| ADSP - Profilo di accesso | 3 |
| ADSM - Motivazione | scheda di bene non adeguatamente sorvegliabile |
| CM - COMPILAZIONE | |
| CMP - COMPILAZIONE | |
| CMPD - Data | 2003 |
| CMPN - Nome | Onnis F. |
| FUR - Funzionario responsabile | Burresi M. |
| AGG - AGGIORNAMENTO - REVISIONE | |
| AGGD - Data | 2006 |
| AGGN - Nome | ARTPAST/ Caneponi V. |
| AGGF - Funzionario responsabile | NR (recupero pregresso) |