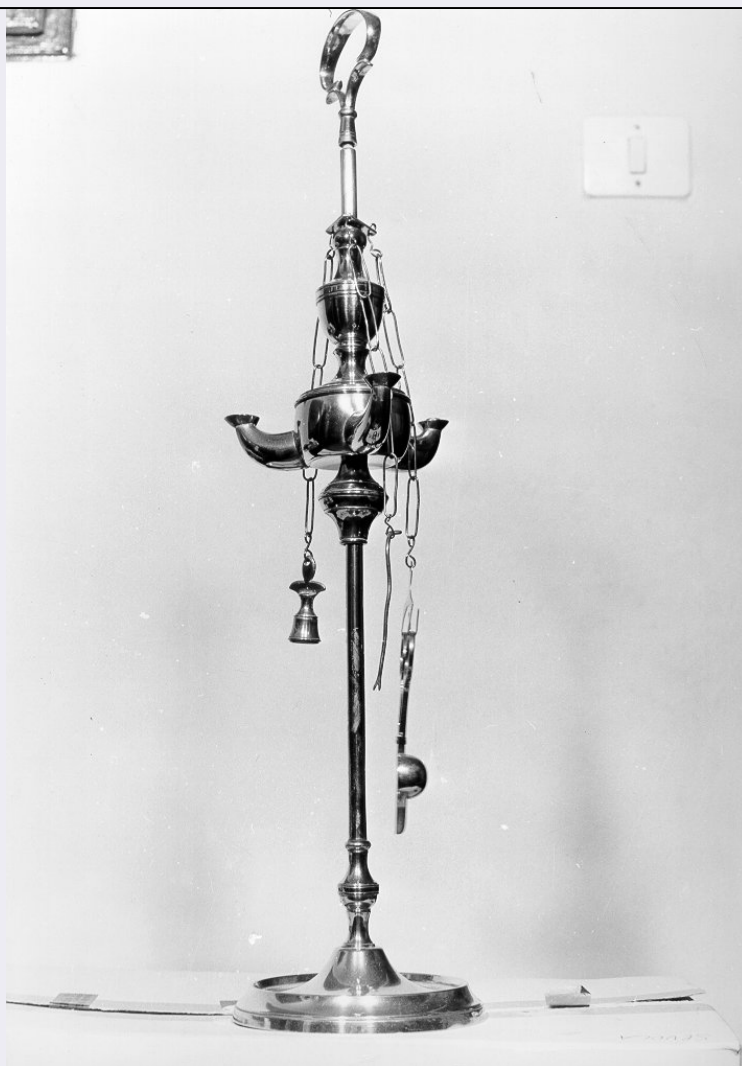


# SCHEDA



## CD - CODICI

|                                 |          |
|---------------------------------|----------|
| TSK - Tipo Scheda               | OA       |
| LIR - Livello ricerca           | I        |
| NCT - CODICE UNIVOCO            |          |
| NCTR - Codice regione           | 09       |
| NCTN - Numero catalogo generale | 00068344 |
| ESC - Ente schedatore           | S39      |
| ECP - Ente competente           | S39      |

## OG - OGGETTO

|                        |                 |
|------------------------|-----------------|
| OGT - OGGETTO          |                 |
| OGTD - Definizione     | lampada ad olio |
| OGTV - Identificazione | serie           |
| QNT - QUANTITA'        |                 |
| QNTN - Numero          | 4               |

## LC - LOCALIZZAZIONE GEOGRAFICO-AMMINISTRATIVA

|                                                        |        |
|--------------------------------------------------------|--------|
| PVC - LOCALIZZAZIONE GEOGRAFICO-AMMINISTRATIVA ATTUALE |        |
| PVCS - Stato                                           | ITALIA |

|                                              |                                    |
|----------------------------------------------|------------------------------------|
| <b>PVCR - Regione</b>                        | Toscana                            |
| <b>PVCP - Provincia</b>                      | PI                                 |
| <b>PVCC - Comune</b>                         | Montopoli in Val d'Arno            |
| <b>LDC - COLLOCAZIONE SPECIFICA</b>          |                                    |
| <b>DT - CRONOLOGIA</b>                       |                                    |
| <b>DTZ - CRONOLOGIA GENERICA</b>             |                                    |
| <b>DTZG - Secolo</b>                         | sec. XIX                           |
| <b>DTS - CRONOLOGIA SPECIFICA</b>            |                                    |
| <b>DTSI - Da</b>                             | 1800                               |
| <b>DTSF - A</b>                              | 1899                               |
| <b>DTM - Motivazione cronologia</b>          | analisi stilistica                 |
| <b>AU - DEFINIZIONE CULTURALE</b>            |                                    |
| <b>ATB - AMBITO CULTURALE</b>                |                                    |
| <b>ATBD - Denominazione</b>                  | bottega italiana                   |
| <b>ATBM - Motivazione dell'attribuzione</b>  | analisi stilistica                 |
| <b>MT - DATI TECNICI</b>                     |                                    |
| <b>MTC - Materia e tecnica</b>               | ottone/ fusione/ stampaggio        |
| <b>MIS - MISURE</b>                          |                                    |
| <b>MISA - Altezza</b>                        | 49                                 |
| <b>MISL - Larghezza</b>                      | 10                                 |
| <b>CO - CONSERVAZIONE</b>                    |                                    |
| <b>STC - STATO DI CONSERVAZIONE</b>          |                                    |
| <b>STCC - Stato di conservazione</b>         | buono                              |
| <b>DA - DATI ANALITICI</b>                   |                                    |
| <b>DES - DESCRIZIONE</b>                     |                                    |
| <b>DESO - Indicazioni sull'oggetto</b>       | Lampada.                           |
| <b>DESI - Codifica Iconclass</b>             | NR (recupero pregresso)            |
| <b>DESS - Indicazioni sul soggetto</b>       | NR (recupero pregresso)            |
| <b>TU - CONDIZIONE GIURIDICA E VINCOLI</b>   |                                    |
| <b>CDG - CONDIZIONE GIURIDICA</b>            |                                    |
| <b>CDGG - Indicazione generica</b>           | proprietà Ente religioso cattolico |
| <b>DO - FONTI E DOCUMENTI DI RIFERIMENTO</b> |                                    |
| <b>FTA - DOCUMENTAZIONE FOTOGRAFICA</b>      |                                    |
| <b>FTAX - Genere</b>                         | documentazione allegata            |
| <b>FTAP - Tipo</b>                           | fotografia b/n                     |
| <b>FTAN - Codice identificativo</b>          | SBAAAS PI 58746                    |
| <b>AD - ACCESSO AI DATI</b>                  |                                    |
| <b>ADS - SPECIFICHE DI ACCESSO AI DATI</b>   |                                    |

|                                                 |                                                |
|-------------------------------------------------|------------------------------------------------|
| <b>ADSP - Profilo di accesso</b>                | 3                                              |
| <b>ADSM - Motivazione</b>                       | scheda di bene non adeguatamente sorvegliabile |
| <b>CM - COMPILAZIONE</b>                        |                                                |
| <b>CMP - COMPILAZIONE</b>                       |                                                |
| <b>CMPD - Data</b>                              | 1978                                           |
| <b>CMPN - Nome</b>                              | Spadaccini M.                                  |
| <b>FUR - Funzionario responsabile</b>           | Burresi M. G.                                  |
| <b>RVM - TRASCRIZIONE PER INFORMATIZZAZIONE</b> |                                                |
| <b>RVMD - Data</b>                              | 2002                                           |
| <b>RVMN - Nome</b>                              | Bombardi P.                                    |
| <b>AGG - AGGIORNAMENTO - REVISIONE</b>          |                                                |
| <b>AGGD - Data</b>                              | 2002                                           |
| <b>AGGN - Nome</b>                              | Bombardi P.                                    |
| <b>AGGF - Funzionario responsabile</b>          | NR (recupero pregresso)                        |
| <b>AGG - AGGIORNAMENTO - REVISIONE</b>          |                                                |
| <b>AGGD - Data</b>                              | 2006                                           |
| <b>AGGN - Nome</b>                              | ARTPAST/ Bombardi P.                           |
| <b>AGGF - Funzionario responsabile</b>          | NR (recupero pregresso)                        |