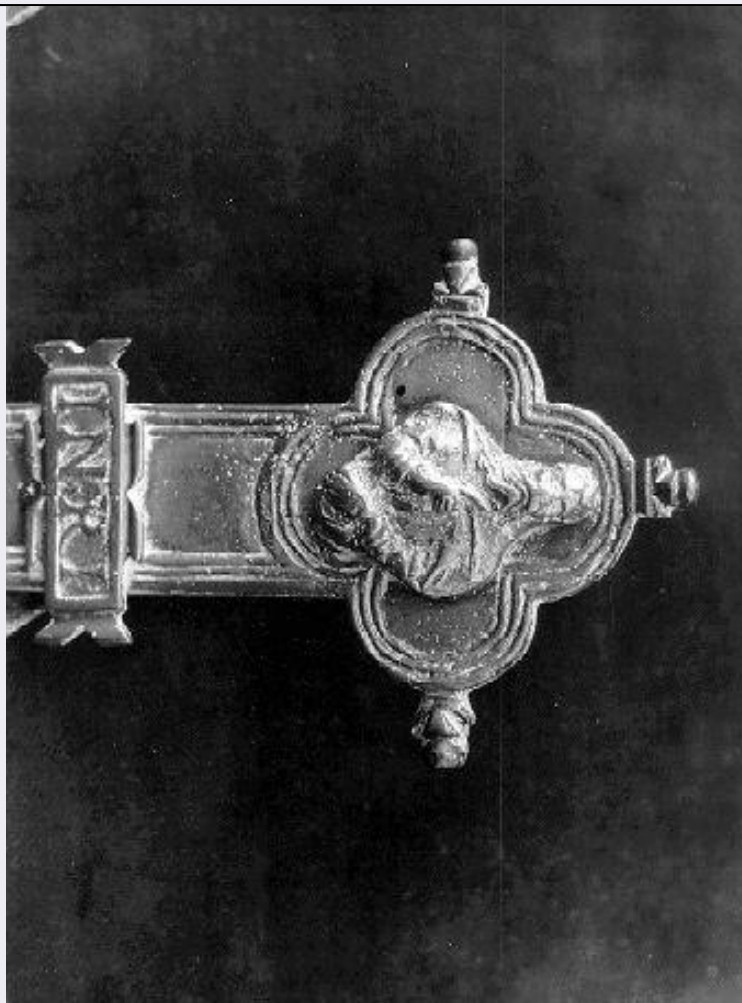


# SCHEDA



## CD - CODICI

TSK - Tipo Scheda OA

LIR - Livello ricerca I

### NCT - CODICE UNIVOCO

NCTR - Codice regione 09

NCTN - Numero catalogo generale 00218221

ESC - Ente schedatore S39

ECP - Ente competente S39

## OG - OGGETTO

### OGT - OGGETTO

OGTD - Definizione dipinto

### SGT - SOGGETTO

SGTI - Identificazione figura femminile in piedi

SGTT - Titolo Signora in un interno

## LC - LOCALIZZAZIONE GEOGRAFICO-AMMINISTRATIVA

### PVC - LOCALIZZAZIONE GEOGRAFICO-AMMINISTRATIVA ATTUALE

PVCS - Stato ITALIA

PVCR - Regione Toscana

PVCP - Provincia LI

<b>PVCC - Comune</b>	Livorno
<b>LDC - COLLOCAZIONE SPECIFICA</b>	
<b>LDCT - Tipologia</b>	villa
<b>LDCN - Denominazione attuale</b>	Villa Mimbelli
<b>LDCU - Indirizzo</b>	NR (recupero pregresso)
<b>LDCM - Denominazione raccolta</b>	Museo Civico "Giovanni Fattori"
<b>UB - UBICAZIONE E DATI PATRIMONIALI</b>	
<b>INV - INVENTARIO DI MUSEO O SOPRINTENDENZA</b>	
<b>INVN - Numero</b>	Mun.Li
<b>INVD - Data</b>	1957
<b>DT - CRONOLOGIA</b>	
<b>DTZ - CRONOLOGIA GENERICA</b>	
<b>DTZG - Secolo</b>	sec. XIX
<b>DTZS - Frazione di secolo</b>	ultimo quarto
<b>DTS - CRONOLOGIA SPECIFICA</b>	
<b>DTSI - Da</b>	1891
<b>DTSF - A</b>	1891
<b>DTM - Motivazione cronologia</b>	NR (recupero pregresso)
<b>AU - DEFINIZIONE CULTURALE</b>	
<b>AUT - AUTORE</b>	
<b>AUTR - Riferimento all'intervento</b>	pittore
<b>AUTM - Motivazione dell'attribuzione</b>	firma
<b>AUTM - Motivazione dell'attribuzione</b>	documentazione
<b>AUTN - Nome scelto</b>	Cappiello Leonetto
<b>AUTA - Dati anagrafici</b>	1875/ 1942
<b>AUTH - Sigla per citazione</b>	00000296
<b>MT - DATI TECNICI</b>	
<b>MTC - Materia e tecnica</b>	tela/ pittura a olio
<b>MIS - MISURE</b>	
<b>MISA - Altezza</b>	85
<b>MISL - Larghezza</b>	59
<b>CO - CONSERVAZIONE</b>	
<b>STC - STATO DI CONSERVAZIONE</b>	
<b>STCC - Stato di conservazione</b>	buono
<b>DA - DATI ANALITICI</b>	
<b>DES - DESCRIZIONE</b>	
	Dipinto a olio su tela raffigurante una giovane signora in un interno borghese. La figura, in piedi sulla destra della composizione, è vista di

<b>DESO - Indicazioni sull'oggetto</b>	profilo sinistro, indossa un elegante abito chiaro, un cappello, e sta infilandosi dei lunghi guanti. Sulla sinistra una sedia nera con alcuni fiori rosa poggiati sulla seduta, alcuni dei quali sono caduti sul pavimento, a scacchi. In secondo piano, sulla sinistra, una cameriera reca un vassoio con un vaso. La scena si svolge all'interno di un'ampia stanza, che accede, sullo sfondo, in un secondo vano dove si intravede l'arredo di un salotto.
<b>DESI - Codifica Iconclass</b>	NR (recupero pregresso)
<b>DESS - Indicazioni sul soggetto</b>	Figure: signora; cameriera; Interno.
<b>ISR - ISCRIZIONI</b>	
<b>ISRC - Classe di appartenenza</b>	documentaria
<b>ISRS - Tecnica di scrittura</b>	a pennello
<b>ISRT - Tipo di caratteri</b>	corsivo
<b>ISRP - Posizione</b>	in basso a sinistra
<b>ISRI - Trascrizione</b>	L. CAPPIELLO 91
<b>NSC - Notizie storico-critiche</b>	L'opera è stata meritatamente oggetto di particolare attenzione da parte della critica. Si tratta, infatti, di una delle rare testimonianze dell'attività pittorica di Capiello, realizzata nel periodo in cui il giovanissimo autore aderì alla moderata protesta degli artisti del Volturmo a Firenze, sorta con intento di rivalutare, rispetto ai precedenti macchiaioli, il ruolo del colore nell'accentuazione del dato ottico. Si è anche discusso (Matucci 1979 - 80; Winsperare 1991, p. 83) se la tela sia andata in mostra proprio a quell'esposizione fiorentina (1890 - 1891) che vide riunito il sodalizio artistico di cui sopra. L'ipotesi resta valida, benché prevalga l'opinione che sia stata esposta alla promotrice dell'anno successivo. In mostra negli ambienti del Museo Fattori a Villa Mimbelli - donata al comune da Giovanni Targioni Tozzetti - la 'Signora in un interno' sottolinea la precoce maturità dell'artista livornese, appena sedicenne.
<b>TU - CONDIZIONE GIURIDICA E VINCOLI</b>	
<b>CDG - CONDIZIONE GIURIDICA</b>	
<b>CDGG - Indicazione generica</b>	proprietà Ente pubblico territoriale
<b>CDGS - Indicazione specifica</b>	Comune di Livorno
<b>DO - FONTI E DOCUMENTI DI RIFERIMENTO</b>	
<b>FTA - DOCUMENTAZIONE FOTOGRAFICA</b>	
<b>FTAX - Genere</b>	documentazione allegata
<b>FTAP - Tipo</b>	fotografia b/n
<b>FTAN - Codice identificativo</b>	SBAAAS PI 158221
<b>BIB - BIBLIOGRAFIA</b>	
<b>BIBX - Genere</b>	bibliografia specifica
<b>BIBA - Autore</b>	Marchi V.
<b>BIBD - Anno di edizione</b>	1983
<b>BIBN - V., pp., nn.</b>	p. 114
<b>BIB - BIBLIOGRAFIA</b>	
<b>BIBX - Genere</b>	bibliografia specifica

<b>BIBA - Autore</b>	Museo Civico
<b>BIBD - Anno di edizione</b>	1994
<b>BIBN - V., pp., nn.</b>	p. 74
<b>BIB - BIBLIOGRAFIA</b>	
<b>BIBX - Genere</b>	bibliografia specifica
<b>BIBA - Autore</b>	Matucci E.
<b>BIBD - Anno di edizione</b>	1979-1980
<b>BIB - BIBLIOGRAFIA</b>	
<b>BIBX - Genere</b>	bibliografia specifica
<b>BIBA - Autore</b>	Monti R./ Matucci E.
<b>BIBD - Anno di edizione</b>	1985
<b>BIBN - V., pp., nn.</b>	pp. 7-8
<b>MST - MOSTRE</b>	
<b>MSTT - Titolo</b>	Leonetto Cappiello dalla pittura alla grafica
<b>MSTL - Luogo</b>	Saint Vincent - Firenze - Livorno
<b>MSTD - Data</b>	1985
<b>AD - ACCESSO AI DATI</b>	
<b>ADS - SPECIFICHE DI ACCESSO AI DATI</b>	
<b>ADSP - Profilo di accesso</b>	1
<b>ADSM - Motivazione</b>	scheda contenente dati liberamente accessibili
<b>CM - COMPILAZIONE</b>	
<b>CMP - COMPILAZIONE</b>	
<b>CMPD - Data</b>	1998
<b>CMPN - Nome</b>	Winspeare M. P.
<b>FUR - Funzionario responsabile</b>	d'Aniello A.
<b>AGG - AGGIORNAMENTO - REVISIONE</b>	
<b>AGGD - Data</b>	2007
<b>AGGN - Nome</b>	ARTPAST/ Santerini E.
<b>AGGF - Funzionario responsabile</b>	NR (recupero pregresso)
<b>AN - ANNOTAZIONI</b>	
<b>OSS - Osservazioni</b>	Aggiornamento della scheda n.09/00218221 redatta da C. Errico nel 1978 e revisionata da M. Winpeare nel 1992.