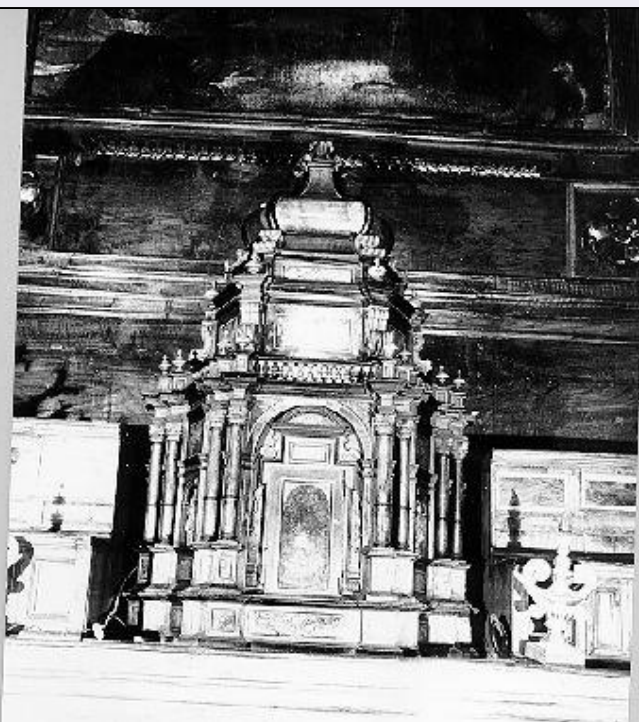


SCHEDA



CD - CODICI

TSK - Tipo Scheda OA

LIR - Livello ricerca I

NCT - CODICE UNIVOCO

NCTR - Codice regione 09

NCTN - Numero catalogo generale 00147080

ESC - Ente schedatore S39

ECP - Ente competente S39

OG - OGGETTO

OGT - OGGETTO

OGTD - Definizione tabernacolo

OGTT - Tipologia a tempietto

LC - LOCALIZZAZIONE GEOGRAFICO-AMMINISTRATIVA

PVC - LOCALIZZAZIONE GEOGRAFICO-AMMINISTRATIVA ATTUALE

PVCS - Stato ITALIA

PVCR - Regione Toscana

PVCP - Provincia MS

PVCC - Comune Pontremoli

LDC - COLLOCAZIONE SPECIFICA

DT - CRONOLOGIA

DTZ - CRONOLOGIA GENERICA

DTZG - Secolo sec. XVIII

DTZS - Frazione di secolo inizio

DTS - CRONOLOGIA SPECIFICA

| | |
|--|---|
| DTSI - Da | 1700 |
| DTSF - A | 1710 |
| DTM - Motivazione cronologia | analisi stilistica |
| AU - DEFINIZIONE CULTURALE | |
| AUT - AUTORE | |
| AUTM - Motivazione dell'attribuzione | analisi stilistica |
| AUTN - Nome scelto | Papotti Leone |
| AUTA - Dati anagrafici | 1640/ 1723 |
| AUTH - Sigla per citazione | 00003044 |
| MT - DATI TECNICI | |
| MTC - Materia e tecnica | legno/ intaglio/ intarsio/ scultura |
| MIS - MISURE | |
| MISA - Altezza | 136 |
| MISL - Larghezza | 84 |
| MISP - Profondità | 35 |
| CO - CONSERVAZIONE | |
| STC - STATO DI CONSERVAZIONE | |
| STCC - Stato di conservazione | buono |
| STCS - Indicazioni specifiche | Le due statuette lignee rappresentanti S. Pietro e S. Paolo, entro le nicchie laterali, sono state rubate poco dopo la campagna fotografica. |
| DA - DATI ANALITICI | |
| DES - DESCRIZIONE | |
| DESO - Indicazioni sull'oggetto | Tabernacolo a tempietto a pianta poligonale. Base sagomata, colonnine composite a coppie su plinti, ai lati due nicchie con statuette di S. Pietro e S. Paolo. Parte superiore con volute e riseghe circondata da balaustrata, cupola a profilo concavo convesso. |
| DESI - Codifica Iconclass | NR (recupero pregresso) |
| DESS - Indicazioni sul soggetto | NR (recupero pregresso) |
| NSC - Notizie storico-critiche | Sostituisce quello marmoreo del primo Novecento. Viene attribuito da Felice Da Mareto (1968) al Cappuccino Leone Papotti da Carpi, autore di altri cibori ammirati nelle Chiese dei Cappuccini emiliani. Tutti i tabernacoli delle Chiese Cappuccine hanno struttura poligonale, su due ordini, con colonnine tornite e copertura a tempietto ed il materiale impiegato e' il legno di noce, spesso intarsiato con vari legni scuri e chiari. La stessa forma continua ad essere in uso nell'Ottocento. |
| TU - CONDIZIONE GIURIDICA E VINCOLI | |
| CDG - CONDIZIONE GIURIDICA | |
| CDGG - Indicazione generica | proprietà Ente religioso cattolico |
| DO - FONTI E DOCUMENTI DI RIFERIMENTO | |
| FTA - DOCUMENTAZIONE FOTOGRAFICA | |
| FTAX - Genere | documentazione allegata |
| FTAP - Tipo | fotografia b/n |

| | |
|---|--|
| FTAN - Codice identificativo | SBAAAS PI 115280 |
| FTA - DOCUMENTAZIONE FOTOGRAFICA | |
| FTAX - Genere | documentazione allegata |
| FTAP - Tipo | fotografia b/n |
| FTA - DOCUMENTAZIONE FOTOGRAFICA | |
| FTAX - Genere | documentazione allegata |
| FTAP - Tipo | fotografia b/n |
| FTA - DOCUMENTAZIONE FOTOGRAFICA | |
| FTAX - Genere | documentazione allegata |
| FTAP - Tipo | fotografia b/n |
| BIB - BIBLIOGRAFIA | |
| BIBX - Genere | bibliografia specifica |
| BIBA - Autore | Da Mareto F. |
| BIBD - Anno di edizione | 1968 |
| BIBN - V., pp., nn. | pp. 45-46 |
| AD - ACCESSO AI DATI | |
| ADS - SPECIFICHE DI ACCESSO AI DATI | |
| ADSP - Profilo di accesso | 3 |
| ADSM - Motivazione | scheda di bene non adeguatamente sorvegliabile |
| CM - COMPILAZIONE | |
| CMP - COMPILAZIONE | |
| CMPD - Data | 1985 |
| CM PN - Nome | Macripò A. |
| FUR - Funzionario responsabile | Donati P. |
| RVM - TRASCRIZIONE PER INFORMATIZZAZIONE | |
| RVMD - Data | 1997 |
| RVMN - Nome | Isoppi P. |
| AGG - AGGIORNAMENTO - REVISIONE | |
| AGGD - Data | 1999 |
| AGGN - Nome | Russo S. |
| AGGF - Funzionario responsabile | NR (recupero pregresso) |
| AGG - AGGIORNAMENTO - REVISIONE | |
| AGGD - Data | 2006 |
| AGGN - Nome | ARTPAST/ Caneponi V. |
| AGGF - Funzionario responsabile | NR (recupero pregresso) |
| AN - ANNOTAZIONI | |