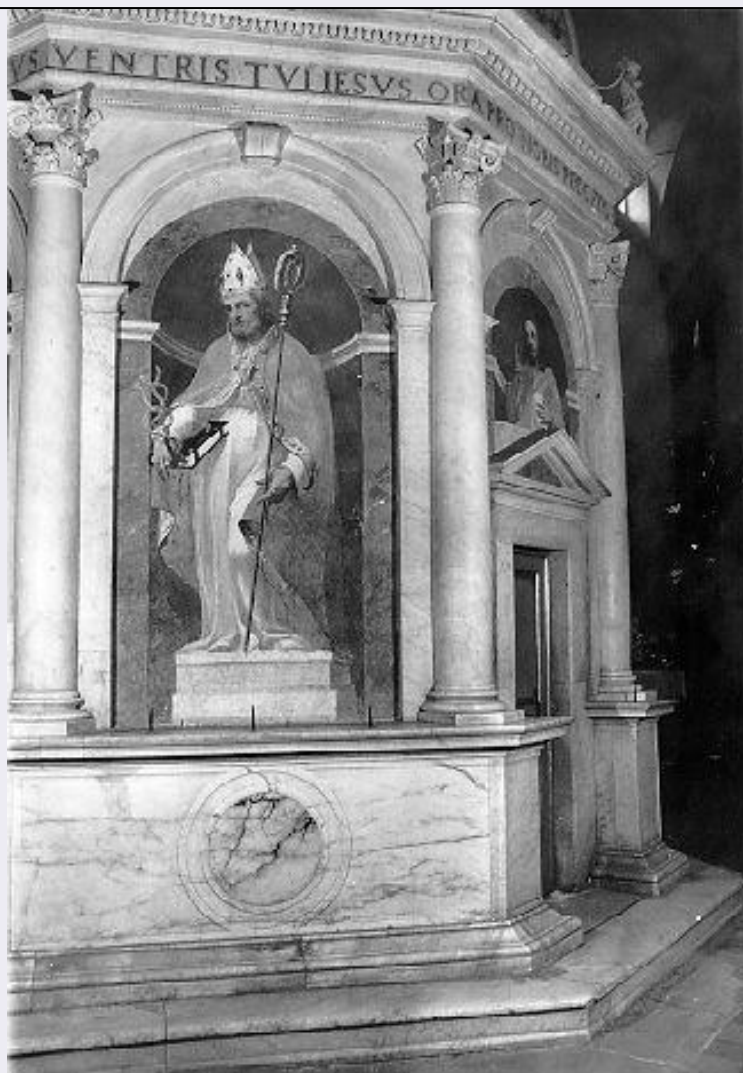


SCHEDA



CD - CODICI

TSK - Tipo Scheda OA

LIR - Livello ricerca I

NCT - CODICE UNIVOCO

NCTR - Codice regione 09

NCTN - Numero catalogo generale 00216204

ESC - Ente schedatore S39

ECP - Ente competente S39

OG - OGGETTO

OGT - OGGETTO

OGTD - Definizione ciborio

LC - LOCALIZZAZIONE GEOGRAFICO-AMMINISTRATIVA

PVC - LOCALIZZAZIONE GEOGRAFICO-AMMINISTRATIVA ATTUALE

PVCS - Stato ITALIA

PVCR - Regione Toscana

PVCP - Provincia MS

PVCC - Comune Pontremoli

LDC - COLLOCAZIONE SPECIFICA**DT - CRONOLOGIA****DTZ - CRONOLOGIA GENERICA****DTZG - Secolo** sec. XVI**DTS - CRONOLOGIA SPECIFICA****DTSI - Da** 1527**DTSF - A** 1527**DTM - Motivazione cronologia** NR (recupero pregresso)**AU - DEFINIZIONE CULTURALE****AUT - AUTORE****AUTM - Motivazione dell'attribuzione** analisi stilistica**AUTN - Nome scelto** Aprile Pietro**AUTA - Dati anagrafici** notizie dal 1499/ 1558**AUTH - Sigla per citazione** 00000066**AUT - AUTORE****AUTS - Riferimento all'autore** bottega**AUTM - Motivazione dell'attribuzione** analisi stilistica**AUTN - Nome scelto** De Rossi Giovanni**AUTA - Dati anagrafici** notizie prima metà sec. XVI**AUTH - Sigla per citazione** 00002575**AAT - Altre attribuzioni** Sansovino Jacopo**MT - DATI TECNICI****MTC - Materia e tecnica** marmo di Carrara/ scultura**MTC - Materia e tecnica** stucco/ pittura**MTC - Materia e tecnica** marmo**MTC - Materia e tecnica** ferro/ battitura**MIS - MISURE****MISA - Altezza** 800**MISL - Larghezza** 600**CO - CONSERVAZIONE****STC - STATO DI CONSERVAZIONE****STCC - Stato di conservazione** discreto**DA - DATI ANALITICI****DES - DESCRIZIONE****DESO - Indicazioni sull'oggetto**

Base a sezione ottagonale con facce modante includenti medaglioni entro cornici circolari. Corpo centrale scandito da aperture arcuate chiuse da grata, separate da colonne agli spigoli. Al centro cancellata sormontata da lunetta a rilievo. Sul cornicione otto statuette. Cupola rosso-verde, a scaglie bianche. lanterna con statua al vertice. In stucco dipinto, ferro battuto, marmo bianco di Carrara scolpito, marmo nero e

	marmo giallo. Nella lunetta: Annunciazione. Sul cornicione: otto statuette con simboli della passione.
DESI - Codifica Iconclass	NR (recupero pregresso)
DESS - Indicazioni sul soggetto	NR (recupero pregresso)
ISR - ISCRIZIONI	
ISRS - Tecnica di scrittura	NR (recupero pregresso)
ISRP - Posizione	Cornicione perimetrale
ISRI - Trascrizione	AVE GRATIA PLENA/ DOMINUS TECUM/ . BENEDICTA TU IN/ MULIERIBUS ET BE / NEDICTUS FRUCTUS/ VENTRIS TUI IESUS OR/ A PRO NOBIS PECCATOR/ IBUS AMEN MDXXVII
NSC - Notizie storico-critiche	La costruzione del tempietto fu decisa nell'ottobre del 1524, dal Consiglio di Pontremoli e il lavoro, fatto a Carrara alla fine del 1526, fu sistemato in casse per il trasporto ed eretto nel 1527, come attesta la scritta sul cornicione. A chi fosse affidato l'incarico per i disegni non è documentato, ma tradizionalmente è ritenuto Jacopo Sansovino l'ideatore dell'opera per le soluzioni architettoniche chiaroscurali che si riscontrano anche nelle sue opere romane. Nulla si conosce della presenza a Carrara del Sansovino dal 1524 al 1526, ma invece è documentata quella del Tribulo suo migliore allievo, riconosciuto autore di una delle statuette del cornicione, l'angelo; non è difficile pensare quindi che il Sansovino recatosi a Carrara per scegliere marmi, avuto l'incarico, abbia disegnato o plasmato i modelli prima di tornare a Venezia. Suo anche l'altorilievo della lunetta raffigurante l'Annunciazione, attribuito a lui da Laura Pittoni in uno studio del 1909. L'ipotesi dell'attuale attribuzione alla Bottega dell'Aprile e del de' Rossi si deve a Luciano Migliaccio (in Le Vie del Marmo, 1992, p. 132).
TU - CONDIZIONE GIURIDICA E VINCOLI	
CDG - CONDIZIONE GIURIDICA	
CDGG - Indicazione generica	proprietà Ente religioso cattolico
DO - FONTI E DOCUMENTI DI RIFERIMENTO	
FTA - DOCUMENTAZIONE FOTOGRAFICA	
FTAX - Genere	documentazione allegata
FTAP - Tipo	fotografia b/n
FTAN - Codice identificativo	SBAAAS PI 149269
FTA - DOCUMENTAZIONE FOTOGRAFICA	
FTAX - Genere	documentazione allegata
FTAP - Tipo	fotografia b/n
FTA - DOCUMENTAZIONE FOTOGRAFICA	
FTAX - Genere	documentazione allegata
FTAP - Tipo	fotografia b/n
FTA - DOCUMENTAZIONE FOTOGRAFICA	
FTAX - Genere	documentazione allegata
FTAP - Tipo	fotografia b/n
FTA - DOCUMENTAZIONE FOTOGRAFICA	
FTAX - Genere	documentazione allegata

FTAP - Tipo	fotografia b/n
FTA - DOCUMENTAZIONE FOTOGRAFICA	
FTAX - Genere	documentazione allegata
FTAP - Tipo	fotografia b/n
BIB - BIBLIOGRAFIA	
BIBX - Genere	bibliografia specifica
BIBA - Autore	Migliaccio L.
BIBD - Anno di edizione	1992
BIBH - Sigla per citazione	00000838
BIBN - V., pp., nn.	pp. 132
AD - ACCESSO AI DATI	
ADS - SPECIFICHE DI ACCESSO AI DATI	
ADSP - Profilo di accesso	3
ADSM - Motivazione	scheda di bene non adeguatamente sorvegliabile
CM - COMPILAZIONE	
CMP - COMPILAZIONE	
CMPD - Data	1988
CMPN - Nome	Spadaccini M.
FUR - Funzionario responsabile	Russo S.
RVM - TRASCRIZIONE PER INFORMATIZZAZIONE	
RVMD - Data	1997
RVMN - Nome	Bombardi P.
AGG - AGGIORNAMENTO - REVISIONE	
AGGD - Data	1999
AGGN - Nome	Russo S.
AGGF - Funzionario responsabile	NR (recupero pregresso)
AGG - AGGIORNAMENTO - REVISIONE	
AGGD - Data	2006
AGGN - Nome	ARTPAST/ Canepioni V.
AGGF - Funzionario responsabile	NR (recupero pregresso)