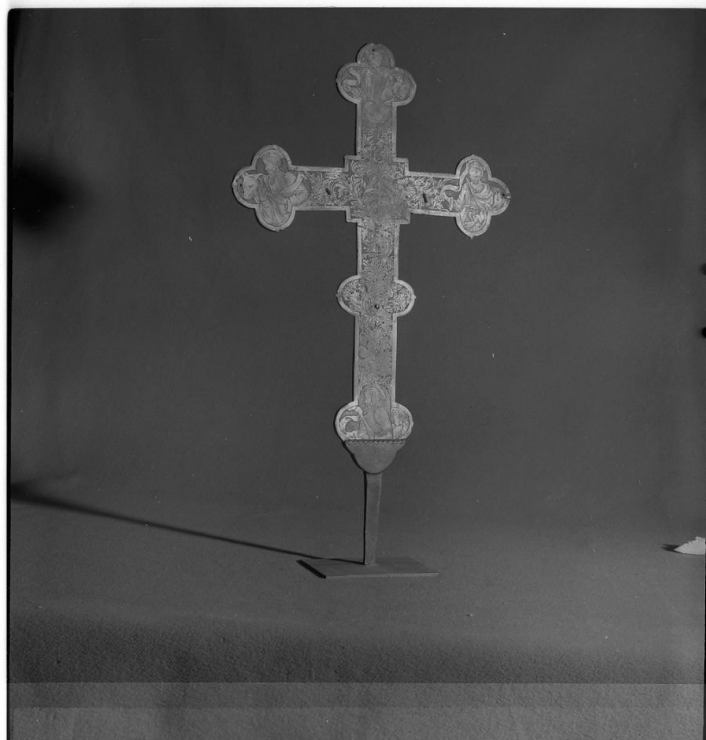


SCHEDA



CD - CODICI

TSK - Tipo Scheda OA

LIR - Livello ricerca C

NCT - CODICE UNIVOCO

NCTR - Codice regione 09

NCTN - Numero catalogo generale 00255449

ESC - Ente schedatore S39

ECP - Ente competente S39

OG - OGGETTO

OGT - OGGETTO

OGTD - Definizione croce processionale

SGT - SOGGETTO

SGTI - Identificazione Cristo crocifisso

LC - LOCALIZZAZIONE GEOGRAFICO-AMMINISTRATIVA

PVC - LOCALIZZAZIONE GEOGRAFICO-AMMINISTRATIVA ATTUALE

PVCS - Stato ITALIA

PVCR - Regione Toscana

PVCP - Provincia PI

PVCC - Comune Volterra

LDC - COLLOCAZIONE SPECIFICA

LA - ALTRE LOCALIZZAZIONI GEOGRAFICO-AMMINISTRATIVE

TCL - Tipo di localizzazione luogo di provenienza

PRV - LOCALIZZAZIONE GEOGRAFICO-AMMINISTRATIVA

PRVS - Stato	Italia
PRVR - Regione	Toscana
PRVP - Provincia	FI
PRVC - Comune	Montaione
PRC - COLLOCAZIONE SPECIFICA	

DT - CRONOLOGIA

DTZ - CRONOLOGIA GENERICA	
DTZG - Secolo	sec. XV
DTS - CRONOLOGIA SPECIFICA	
DTSI - Da	1458
DTSF - A	1458
DTM - Motivazione cronologia	iscrizione

AU - DEFINIZIONE CULTURALE

ATB - AMBITO CULTURALE	
ATBD - Denominazione	bottega toscana
ATBM - Motivazione dell'attribuzione	analisi stilistica
CMM - COMMITTENZA	
CMMN - Nome	Nicolao de Badovinetti
CMMD - Data	1458
CMMF - Fonte	iscrizione

MT - DATI TECNICI

MTC - Materia e tecnica	rame/ doratura/ argentatura/ incisione
MIS - MISURE	
MISU - Unità	cm.
MISA - Altezza	27
MISL - Larghezza	20

CO - CONSERVAZIONE

STC - STATO DI CONSERVAZIONE	
STCC - Stato di conservazione	discreto

DA - DATI ANALITICI

DES - DESCRIZIONE	
DESO - Indicazioni sull'oggetto	Croce astile in rame dorato con elementi di fusione argentati e dorati. la croce ha i bracci piatti ed i terminali quadrilobati: tutto il profilo è corso da una sottile cornice rialzata, mentre la superficie è interamente incisa da motivi fitomorfi e reca, nei terminali, il altp il Padre benedicente, ai lati, la Vergine e S. Giovanni, in basso S. Bartolomeo. Nel verso, riccamente inciso ad infiorescenze, sono i simboli degli evangelisti. Sul recto, ai piedi di Cristo è un'iscrizione.
DESI - Codifica Iconclass	NR (recupero pregresso)
DESS - Indicazioni sul soggetto	Personaggi: Cristo crocifisso; Dio Padre benedicente; Vergine; S. Giovanni; S. Bartolomeo. Simboli: (S. Luca) bue; (S. Giovanni) aquila; (S. Matteo) angelo; (S. Marco) leone.

ISR - ISCRIZIONI

ISRC - Classe di appartenenza	documentaria
ISRL - Lingua	latino
ISRS - Tecnica di scrittura	a incisione
ISRT - Tipo di caratteri	lettere capitali
ISRP - Posizione	sul recto, sotto i piedi di Cristo
ISRI - Trascrizione	CRUX PLE/ BIS STI/ RHEGULI/ MUTAIONE/ TPRI + P+/ DNI NICH/ OLAI DE BA/ DOVINETTIS/ PLEBANI/ A.NO MDCCCCLVIII
NSC - Notizie storico-critiche	La croce proviene, come attesta la scritta e come rilevano gli inventari del museo, dalla pieve di Montaione (FI): la croce reca inoltre la data 1458 ed il nome del pievano che la fece fabbricare. Si tratta di un oggetto pregevole, interessante soprattutto per le incisioni del verso che presentano una qualità spiccatamente più alta degli alti presenti sul recto.

TU - CONDIZIONE GIURIDICA E VINCOLI**CDG - CONDIZIONE GIURIDICA**

CDGG - Indicazione generica	proprietà Ente religioso cattolico
------------------------------------	------------------------------------

DO - FONTI E DOCUMENTI DI RIFERIMENTO**FTA - DOCUMENTAZIONE FOTOGRAFICA**

FTAX - Genere	documentazione allegata
FTAP - Tipo	fotografia b/n
FTAN - Codice identificativo	SBAAAS PI 68800

FTA - DOCUMENTAZIONE FOTOGRAFICA

FTAX - Genere	documentazione allegata
FTAP - Tipo	fotografia b/n

FTA - DOCUMENTAZIONE FOTOGRAFICA

FTAX - Genere	documentazione allegata
FTAP - Tipo	fotografia b/n

BIB - BIBLIOGRAFIA

BIBX - Genere	bibliografia specifica
BIBA - Autore	Bavoni U.
BIBD - Anno di edizione	1997
BIBH - Sigla per citazione	00001036
BIBN - V., pp., nn.	pp. 108-109

AD - ACCESSO AI DATI**ADS - SPECIFICHE DI ACCESSO AI DATI**

ADSP - Profilo di accesso	3
ADSM - Motivazione	scheda di bene non adeguatamente sorvegliabile

CM - COMPILAZIONE**CMP - COMPILAZIONE**

CMPD - Data	1991
CMPN - Nome	Cataldi M.

FUR - Funzionario responsabile	Baracchini C.
RVM - TRASCRIZIONE PER INFORMATIZZAZIONE	
RVMD - Data	2007
RVMN - Nome	Martinelli S.
AGG - AGGIORNAMENTO - REVISIONE	
AGGD - Data	2006
AGGN - Nome	ARTPAST
AGGF - Funzionario responsabile	NR (recupero pregresso)
AN - ANNOTAZIONI	