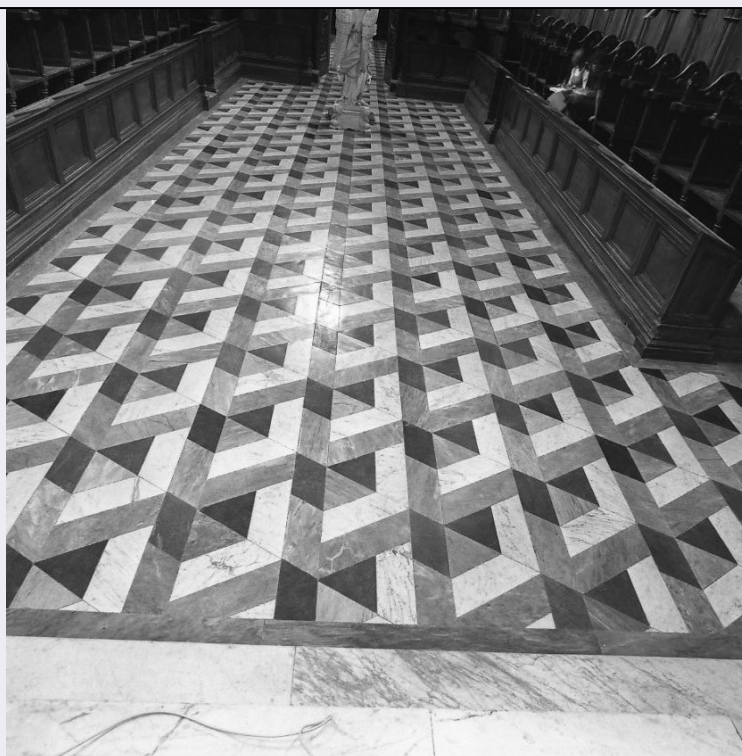


# SCHEDA



## CD - CODICI

TSK - Tipo Scheda	OA
LIR - Livello ricerca	C
<b>NCT - CODICE UNIVOCO</b>	
NCTR - Codice regione	09
NCTN - Numero catalogo generale	00056354
ESC - Ente schedatore	S39
ECP - Ente competente	S39

## OG - OGGETTO

<b>OGT - OGGETTO</b>	
OGTD - Definizione	pavimento

## LC - LOCALIZZAZIONE GEOGRAFICO-AMMINISTRATIVA

### PVC - LOCALIZZAZIONE GEOGRAFICO-AMMINISTRATIVA ATTUALE

PVCS - Stato	ITALIA
PVCR - Regione	Toscana
PVCP - Provincia	PI
PVCC - Comune	Calci

### LDC - COLLOCAZIONE SPECIFICA

LDCT - Tipologia	chiesa
LDCN - Denominazione attuale	Certosa Monumentale
LDCC - Complesso di appartenenza	Certosa Monumentale
LDCU - Indirizzo	NR (recupero pregresso)

<b>LDCM - Denominazione raccolta</b>	Museo Nazionale della Certosa di Calci
<b>LDCS - Specifiche</b>	Interno
<b>DT - CRONOLOGIA</b>	
<b>DTZ - CRONOLOGIA GENERICA</b>	
<b>DTZG - Secolo</b>	sec. XVIII
<b>DTS - CRONOLOGIA SPECIFICA</b>	
<b>DTSI - Da</b>	1712
<b>DTSF - A</b>	1712
<b>DTM - Motivazione cronologia</b>	analisi stilistica
<b>AU - DEFINIZIONE CULTURALE</b>	
<b>AUT - AUTORE</b>	
<b>AUTM - Motivazione dell'attribuzione</b>	analisi stilistica
<b>AUTN - Nome scelto</b>	Vaccà Giovanni Battista
<b>AUTA - Dati anagrafici</b>	notizie inizio sec. XVIII
<b>AUTH - Sigla per citazione</b>	00002135
<b>MT - DATI TECNICI</b>	
<b>MTC - Materia e tecnica</b>	marmo bardiglio
<b>MIS - MISURE</b>	
<b>MISU - Unità</b>	cm.
<b>MISA - Altezza</b>	2300
<b>MISL - Larghezza</b>	800
<b>MIST - Validità</b>	ca.
<b>CO - CONSERVAZIONE</b>	
<b>STC - STATO DI CONSERVAZIONE</b>	
<b>STCC - Stato di conservazione</b>	buono
<b>DA - DATI ANALITICI</b>	
<b>DES - DESCRIZIONE</b>	
<b>DESO - Indicazioni sull'oggetto</b>	Pavimento. Teorie di prospettive di solidi ottenute con la combinazione di formelle trapezoidali, trinagolari e romboidali, nei vari colori usati: grigio, nero e bianco
<b>DESI - Codifica Iconclass</b>	NR (recupero pregresso)
<b>DESS - Indicazioni sul soggetto</b>	NR (recupero pregresso)
<b>NSC - Notizie storico-critiche</b>	G. PIOMBANTI, "La Certosa di Pisa", 1884, p. 131, parla del pavimento come di opera di non facile esecuzione e ne menziona l'autore. A. MANGHI, "La Certosa di Pisa", 1911, p. 127, riferisce che il pavimento, ancora in laterizi nel 1704, inadatto al nuovo fasto della chiesa, indusse quindici frati a muovere una supplica al padre generale per ottenere il consenso al compimento del tempio e, poichè il Pr. Bruno Bona, allora in carica, temeva danni alle volte sottostanti, davano ragguagli tecnici ed economici onde assicurare alla massima autorità dell'ordine che non si correva alcun rischio nè per la staticità nè per l'economia del convento. Su tale supplicazione manca la firma del priore. Nel 1711 il Bona stipulava un contratto con lo scalpellino e

commerciante di marmi G. B. Vaccà di Carrara, nipote di Andrea, per la pavimentazione e una balaustra mobile del presbiterio (poi scomparsa), per lire toscane 1049, l'opera veniva compiuta nel 1712.

## TU - CONDIZIONE GIURIDICA E VINCOLI

### CDG - CONDIZIONE GIURIDICA

CDGG - Indicazione generica	proprietà Stato
CDGS - Indicazione specifica	NR (recupero pregresso)

## DO - FONTI E DOCUMENTI DI RIFERIMENTO

### FTA - DOCUMENTAZIONE FOTOGRAFICA

FTAX - Genere	documentazione allegata
FTAP - Tipo	fotografia b/n
FTAN - Codice identificativo	SBAAAS PI 42664

### BIB - BIBLIOGRAFIA

BIBX - Genere	bibliografia specifica
BIBA - Autore	Piombanti G.
BIBD - Anno di edizione	1884
BIBH - Sigla per citazione	00001051

### BIB - BIBLIOGRAFIA

BIBX - Genere	bibliografia specifica
BIBA - Autore	Manghi A.
BIBD - Anno di edizione	1911
BIBH - Sigla per citazione	00001001

## AD - ACCESSO AI DATI

### ADS - SPECIFICHE DI ACCESSO AI DATI

ADSP - Profilo di accesso	1
ADSM - Motivazione	scheda contenente dati liberamente accessibili

## CM - COMPILAZIONE

### CMP - COMPILAZIONE

CMPD - Data	1976
CMPN - Nome	Lolli Redini G.
FUR - Funzionario responsabile	Filieri M. T.

### RVM - TRASCRIZIONE PER INFORMATIZZAZIONE

RVMD - Data	2007
RVMN - Nome	Mercadante M.

### AGG - AGGIORNAMENTO - REVISIONE

AGGD - Data	2007
AGGN - Nome	ARTPAST/ Mercadante M.
AGGF - Funzionario responsabile	NR (recupero pregresso)

## AN - ANNOTAZIONI

Ulteriore bibliografia: "Supplicaciones Conventuales Carth. Pis",

