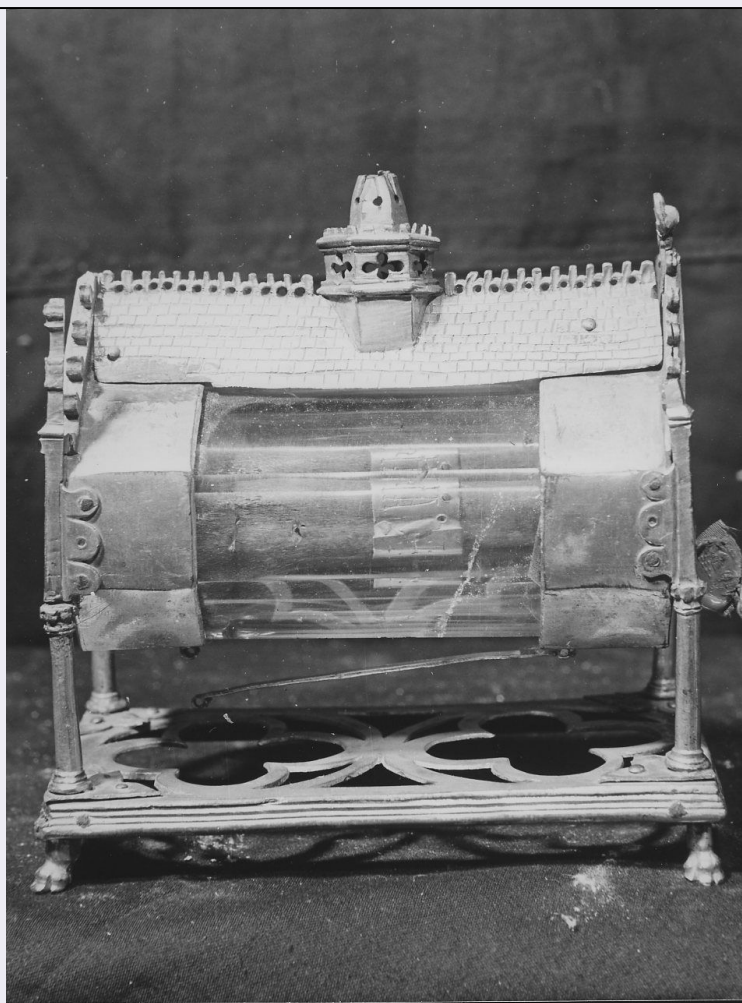


SCHEDA



CD - CODICI

TSK - Tipo Scheda OA

LIR - Livello ricerca P

NCT - CODICE UNIVOCO

NCTR - Codice regione 09

NCTN - Numero catalogo generale 00056524

ESC - Ente schedatore S39

ECP - Ente competente S39

OG - OGGETTO

OGT - OGGETTO

OGTD - Definizione reliquiario

QNT - QUANTITA'

QNTN - Numero 2

LC - LOCALIZZAZIONE GEOGRAFICO-AMMINISTRATIVA

PVC - LOCALIZZAZIONE GEOGRAFICO-AMMINISTRATIVA ATTUALE

PVCS - Stato ITALIA

PVCR - Regione Toscana

PVCP - Provincia PI

PVCC - Comune Calci

LDC - COLLOCAZIONE SPECIFICA

LDCT - Tipologia	monastero
LDCQ - Qualificazione	certosino
LDCN - Denominazione attuale	Certosa Monumentale
LDCU - Indirizzo	NR (recupero pregresso)
LDCM - Denominazione raccolta	Museo Nazionale della Certosa di Calci
LDCS - Specifiche	Cappella delle Reliquie

UB - UBICAZIONE E DATI PATRIMONIALI**INV - INVENTARIO DI MUSEO O SOPRINTENDENZA**

INVN - Numero	252
INVD - Data	1969

DT - CRONOLOGIA**DTZ - CRONOLOGIA GENERICA**

DTZG - Secolo	sec. XIV
----------------------	----------

DTS - CRONOLOGIA SPECIFICA

DTSI - Da	1300
DTSF - A	1399
DTM - Motivazione cronologia	analisi stilistica

AU - DEFINIZIONE CULTURALE**ATB - AMBITO CULTURALE**

ATBD - Denominazione	bottega italiana
ATBM - Motivazione dell'attribuzione	NR (recupero pregresso)

MT - DATI TECNICI

MTC - Materia e tecnica	rame/ doratura/ incisione
MTC - Materia e tecnica	cristallo

MIS - MISURE

MISA - Altezza	13
MISL - Larghezza	13
MISP - Profondità	7.4

CO - CONSERVAZIONE**STC - STATO DI CONSERVAZIONE**

STCC - Stato di conservazione	discreto
STCS - Indicazioni specifiche	Due dei pinnacoli risultano uno rotto ed uno mutilato

DA - DATI ANALITICI**DES - DESCRIZIONE**

Due reliquiari in rame dorato a forma di arca. La base, poggia su zampe leonine è un rettangolo traforato a quadrilobi iscritti in due cerchi. Ai quattro angoli, colonnine corinzie sostengono un prisma ottagonale di cristallo in posizione orizzontale incapsulato alle estremità. Nelle facce esterne, del prisma due sportelli rotondi con

DESO - Indicazioni sull'oggetto	cerniera, uno reca inciso una croce e flagelli, l'altro smaltato a strisce verticali rosse e oro, all'interno dei quali, uno contiene un osso con fascetta in argento e scrittura incisa forse trecentesca, sui lati corti reca una placchetta dorata con croce sul calvario e una scritta, nell'altro un osso di S. Basilio presbite e martire su un lato una scritta in lettere latine e dorate, sull'altro ad inchiostro e lettere greche. La parte superiore delle basi è a cuspidi, generata dalla copertura a due spioventi con pinnacoli ed entro la quale è un triangolo a rilievo con drago su sfondo di smalto blu. Il tetto con le tegole incise è contornato da pinnacoli e torretta centrale esagona con finestre quadrilobe, merli e cuspidi tronca.
DESI - Codifica Iconclass	NR (recupero pregresso)
DESS - Indicazioni sul soggetto	NR (recupero pregresso)

TU - CONDIZIONE GIURIDICA E VINCOLI

ACQ - ACQUISIZIONE	
ACQT - Tipo acquisizione	donazione
ACQN - Nome	Padri Certosini
ACQD - Data acquisizione	1973/11/21
CDG - CONDIZIONE GIURIDICA	
CDGG - Indicazione generica	proprietà Stato
CDGS - Indicazione specifica	NR (recupero pregresso)

DO - FONTI E DOCUMENTI DI RIFERIMENTO

FTA - DOCUMENTAZIONE FOTOGRAFICA	
FTAX - Genere	documentazione allegata
FTAP - Tipo	fotografia b/n
FTAN - Codice identificativo	AFS 22248
FTA - DOCUMENTAZIONE FOTOGRAFICA	
FTAX - Genere	documentazione allegata
FTAP - Tipo	fotografia b/n
FTAN - Codice identificativo	AFS 22249
FTA - DOCUMENTAZIONE FOTOGRAFICA	
FTAX - Genere	documentazione allegata
FTAP - Tipo	fotografia b/n
FTAN - Codice identificativo	AFS 22250

AD - ACCESSO AI DATI

ADS - SPECIFICHE DI ACCESSO AI DATI	
ADSP - Profilo di accesso	1
ADSM - Motivazione	scheda contenente dati liberamente accessibili

CM - COMPILAZIONE

CMP - COMPILAZIONE	
CMPD - Data	1976
CMPN - Nome	Lolli Redini G.
FUR - Funzionario	

responsabile	Caleca A.
FUR - Funzionario responsabile	Lazzerini M. T.
RVM - TRASCRIZIONE PER INFORMATIZZAZIONE	
RVMD - Data	2007
RVMN - Nome	Selis M.
AGG - AGGIORNAMENTO - REVISIONE	
AGGD - Data	2007
AGGN - Nome	ARTPAST/ Selis M.
AGGF - Funzionario responsabile	NR (recupero pregresso)