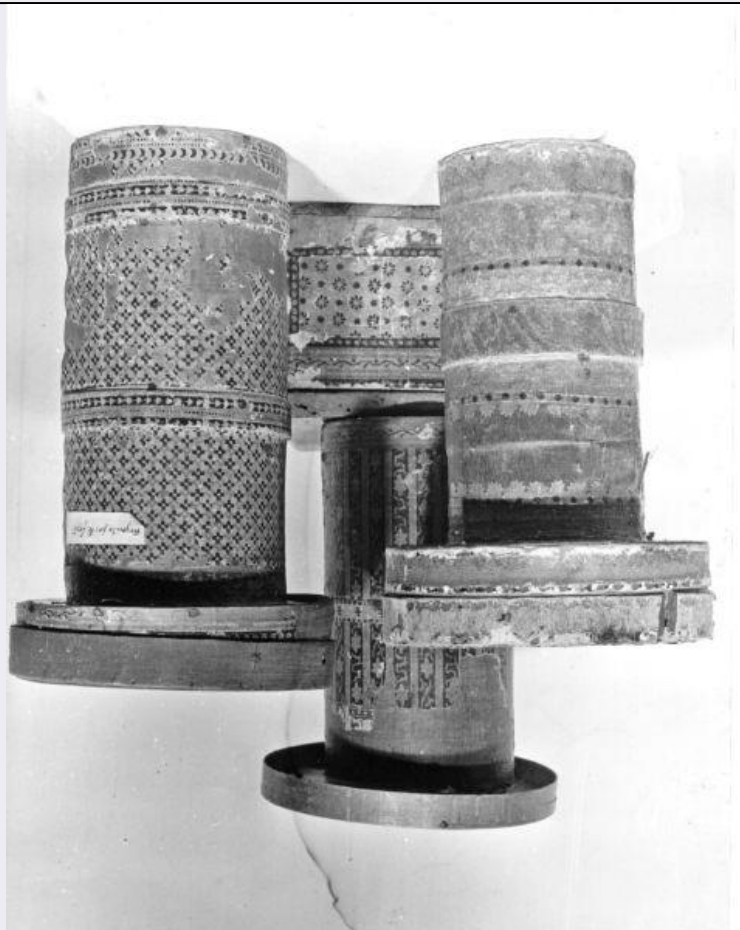


SCHEDA



CD - CODICI

TSK - Tipo Scheda	OA
LIR - Livello ricerca	I
NCT - CODICE UNIVOCO	
NCTR - Codice regione	09
NCTN - Numero catalogo generale	00105413
ESC - Ente schedatore	S39
ECP - Ente competente	S39

OG - OGGETTO

OGT - OGGETTO	
OGTD - Definizione	custodia di calice
OGTV - Identificazione	serie

QNT - QUANTITA'

QNTN - Numero	3
---------------	---

LC - LOCALIZZAZIONE GEOGRAFICO-AMMINISTRATIVA

PVC - LOCALIZZAZIONE GEOGRAFICO-AMMINISTRATIVA ATTUALE

PVCS - Stato	ITALIA
PVCR - Regione	Toscana
PVCP - Provincia	PI
PVCC - Comune	Calci

LDC - COLLOCAZIONE SPECIFICA**UB - UBICAZIONE E DATI PATRIMONIALI****UBO - Ubicazione originaria** SC**DT - CRONOLOGIA****DTZ - CRONOLOGIA GENERICA****DTZG - Secolo** sec. XIX**DTS - CRONOLOGIA SPECIFICA****DTSI - Da** 1800**DTSF - A** 1899**DTM - Motivazione cronologia** analisi stilistica**AU - DEFINIZIONE CULTURALE****ATB - AMBITO CULTURALE****ATBD - Denominazione** bottega toscana**ATBM - Motivazione dell'attribuzione** analisi stilistica**MT - DATI TECNICI****MTC - Materia e tecnica** legno/ sagomatura**MTC - Materia e tecnica** tela/ pittura**MTC - Materia e tecnica** carta/ pittura**MIS - MISURE****MISA - Altezza** 30**MISL - Larghezza** 25**MISP - Profondità** 28**CO - CONSERVAZIONE****STC - STATO DI CONSERVAZIONE****STCC - Stato di conservazione** mediocre**DA - DATI ANALITICI****DES - DESCRIZIONE****DESO - Indicazioni sull'oggetto** Custodia per calice. La custodia è ricoperta di tela cerata dipinta di marrone, le altre due sempre con anima in legno, sono ricoperte da carta dipinta a fiori e rosette rosse, verdi e bianche.**DESI - Codifica Iconclass** NR (recupero pregresso)**DESS - Indicazioni sul soggetto** NR (recupero pregresso)**NSC - Notizie storico-critiche** prodotto di arte povera che generalmente veniva eseguito presso conventi**TU - CONDIZIONE GIURIDICA E VINCOLI****CDG - CONDIZIONE GIURIDICA****CDGG - Indicazione generica** proprietà Ente religioso cattolico**DO - FONTI E DOCUMENTI DI RIFERIMENTO****FTA - DOCUMENTAZIONE FOTOGRAFICA****FTAX - Genere** documentazione allegata

FTAP - Tipo	fotografia b/n
FTAN - Codice identificativo	SBAAAS PI 48630
AD - ACCESSO AI DATI	
ADS - SPECIFICHE DI ACCESSO AI DATI	
ADSP - Profilo di accesso	3
ADSM - Motivazione	scheda di bene non adeguatamente sorvegliabile
CM - COMPILAZIONE	
CMP - COMPILAZIONE	
CMPD - Data	1977
CMPN - Nome	Benvenuti G.
FUR - Funzionario responsabile	Filieri M. T.
RVM - TRASCRIZIONE PER INFORMATIZZAZIONE	
RVMD - Data	1998
RVMN - Nome	Cerrai M.
AGG - AGGIORNAMENTO - REVISIONE	
AGGD - Data	1998
AGGN - Nome	Giometti C.
AGGF - Funzionario responsabile	NR (recupero pregresso)
AGG - AGGIORNAMENTO - REVISIONE	
AGGD - Data	2006
AGGN - Nome	ARTPAST/ Caneponi V.
AGGF - Funzionario responsabile	NR (recupero pregresso)