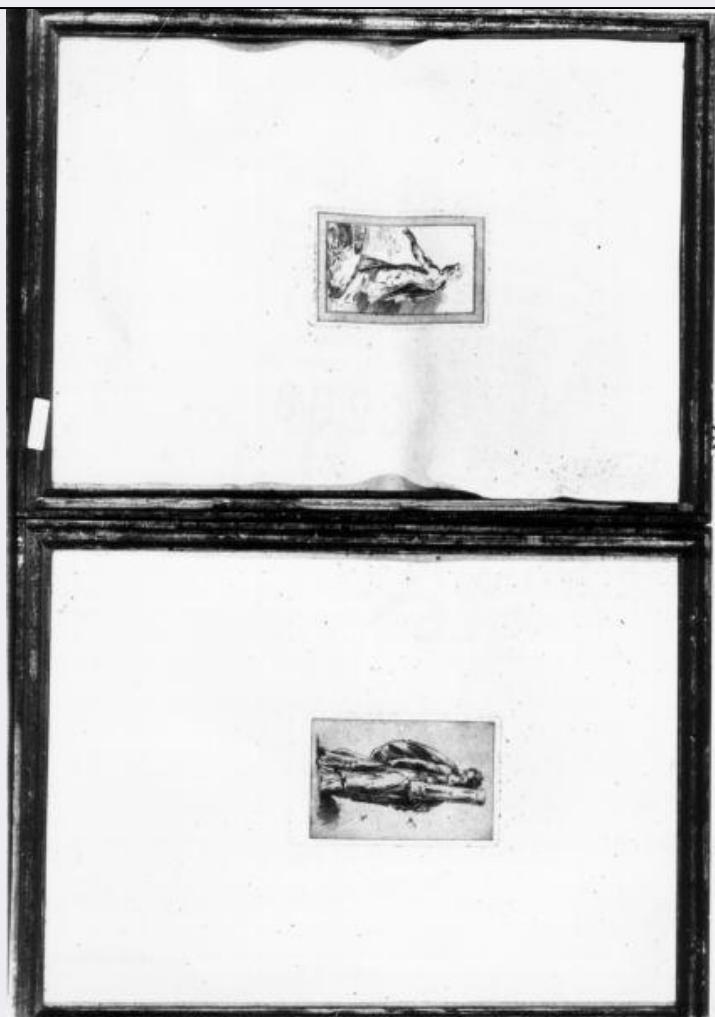


SCHEDA



CD - CODICI

TSK - Tipo Scheda OA

LIR - Livello ricerca I

NCT - CODICE UNIVOCO

NCTR - Codice regione 09

NCTN - Numero catalogo generale 00503119

ESC - Ente schedatore S39

ECP - Ente competente S39

RV - RELAZIONI

ROZ - Altre relazioni 0900142962

OG - OGGETTO

OGT - OGGETTO

OGTD - Definizione stampa

LC - LOCALIZZAZIONE GEOGRAFICO-AMMINISTRATIVA

PVC - LOCALIZZAZIONE GEOGRAFICO-AMMINISTRATIVA ATTUALE

PVCS - Stato ITALIA

PVCR - Regione Toscana

PVCP - Provincia PI

PVCC - Comune	Calci
LDC - COLLOCAZIONE SPECIFICA	
LDCT - Tipologia	certosa
LDCN - Denominazione attuale	Certosa Monumentale
LDCC - Complesso di appartenenza	Certosa di Calci
LDCU - Indirizzo	NR (recupero pregresso)
LDCM - Denominazione raccolta	Museo Nazionale della Certosa di Calci
UB - UBICAZIONE E DATI PATRIMONIALI	
UBO - Ubicazione originaria	SC
LA - ALTRE LOCALIZZAZIONI GEOGRAFICO-AMMINISTRATIVE	
TCL - Tipo di localizzazione	luogo di provenienza
PRV - LOCALIZZAZIONE GEOGRAFICO-AMMINISTRATIVA	
PRVR - Regione	Toscana
PRVP - Provincia	PI
PRVC - Comune	Calci
PRC - COLLOCAZIONE SPECIFICA	
PRCT - Tipologia	villa
PRCD - Denominazione	Villa Borghini
DT - CRONOLOGIA	
DTZ - CRONOLOGIA GENERICA	
DTZG - Secolo	sec. XVIII
DTS - CRONOLOGIA SPECIFICA	
DTSI - Da	1700
DTSF - A	1799
DTM - Motivazione cronologia	analisi stilistica
AU - DEFINIZIONE CULTURALE	
AUT - AUTORE	
AUTM - Motivazione dell'attribuzione	NR (recupero pregresso)
AUTN - Nome scelto	Rosaspina Francesco
AUTA - Dati anagrafici	1762/ 1841
AUTH - Sigla per citazione	00000623
MT - DATI TECNICI	
MTC - Materia e tecnica	carta/ acquatinta
MIS - MISURE	
MISA - Altezza	48
MISL - Larghezza	35
CO - CONSERVAZIONE	
STC - STATO DI CONSERVAZIONE	
STCC - Stato di conservazione	discreto

DA - DATI ANALITICI**DES - DESCRIZIONE**

DESO - Indicazioni sull'oggetto	La stampa si riferisce ad uno studio accademico.
DESI - Codifica Iconclass	NR (recupero pregresso)
DESS - Indicazioni sul soggetto	NR (recupero pregresso)
NSC - Notizie storico-critiche	la stampa è riconoscibile alla mano dell'incisore F. Rosaspina come si osserva consultando la scheda catalogata con il nr. 09/00142966. Su Antonio Armano, membro dell'Accademia di Firenze, poco conosciamo delle sue pitture, mentre egli è più famoso per la grande raccolta di incisioni da lui possedute

TU - CONDIZIONE GIURIDICA E VINCOLI**ACQ - ACQUISIZIONE**

ACQT - Tipo acquisizione	acquisto
ACQN - Nome	Borghini
ACQD - Data acquisizione	1955

CDG - CONDIZIONE GIURIDICA

CDGG - Indicazione generica	proprietà Stato
CDGS - Indicazione specifica	Museo Nazionale della Certosa di Calci

DO - FONTI E DOCUMENTI DI RIFERIMENTO**FTA - DOCUMENTAZIONE FOTOGRAFICA**

FTAX - Genere	documentazione allegata
FTAP - Tipo	fotografia b/n
FTAN - Codice identificativo	SBAAAS PI 93298

AD - ACCESSO AI DATI**ADS - SPECIFICHE DI ACCESSO AI DATI**

ADSP - Profilo di accesso	1
ADSM - Motivazione	scheda contenente dati liberamente accessibili

CM - COMPILAZIONE**CMP - COMPILAZIONE**

CMPD - Data	1981
CMPN - Nome	Benvenuti G.
FUR - Funzionario responsabile	Burresi M.

RVM - TRASCRIZIONE PER INFORMATIZZAZIONE

RVMD - Data	1998
RVMN - Nome	Cerrai M.

AGG - AGGIORNAMENTO - REVISIONE

AGGD - Data	1998
AGGN - Nome	Giometti C.
AGGF - Funzionario responsabile	NR (recupero pregresso)

AGG - AGGIORNAMENTO - REVISIONE**AGGD - Data**

2006

AGGN - Nome

ARTPAST/ Caneponi V.

**AGGF - Funzionario
responsabile**

NR (recupero pregresso)

AN - ANNOTAZIONI**OSS - Osservazioni**

con cornice in legno sagomato e verniciato in marrone