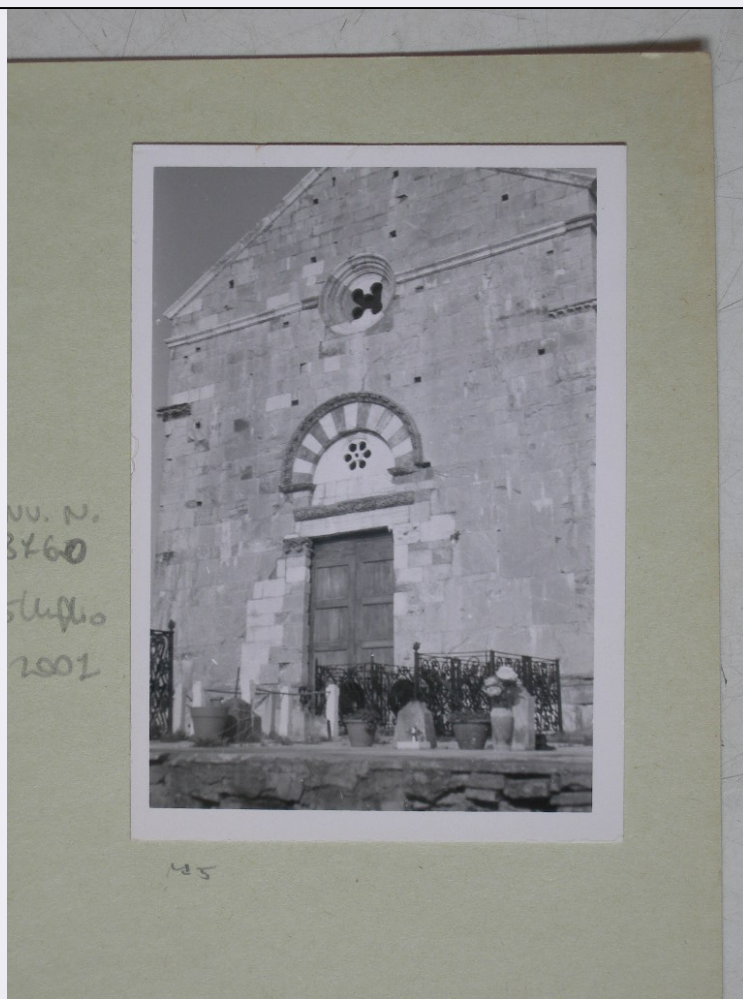


SCHEDA



CD - CODICI

TSK - Tipo Scheda OA

LIR - Livello ricerca C

NCT - CODICE UNIVOCO

NCTR - Codice regione 09

NCTN - Numero catalogo generale 00526829

ESC - Ente schedatore S39

ECP - Ente competente S39

OG - OGGETTO

OGT - OGGETTO

OGTD - Definizione scultura

SGT - SOGGETTO

SGTI - Identificazione ANGELO ANNUNCIANTE

LC - LOCALIZZAZIONE GEOGRAFICO-AMMINISTRATIVA

PVC - LOCALIZZAZIONE GEOGRAFICO-AMMINISTRATIVA ATTUALE

PVCS - Stato ITALIA

PVCR - Regione Toscana

PVCP - Provincia LU

PVCC - Comune Lucca

LDC - COLLOCAZIONE SPECIFICA

LDCT - Tipologia	villa
LDCN - Denominazione attuale	Villa Guinigi
LDCU - Indirizzo	NR (recupero pregresso)
LDCM - Denominazione raccolta	Museo Nazionale di Villa Guinigi

LA - ALTRE LOCALIZZAZIONI GEOGRAFICO-AMMINISTRATIVE

TCL - Tipo di localizzazione	luogo di provenienza
-------------------------------------	----------------------

PRV - LOCALIZZAZIONE GEOGRAFICO-AMMINISTRATIVA

PRVR - Regione	Toscana
PRVP - Provincia	LU
PRVC - Comune	Lucca

PRC - COLLOCAZIONE SPECIFICA

PRCT - Tipologia	chiesa
PRCD - Denominazione	Chiesa di S. Cristoforo

PRD - DATA

PRDI - Data ingresso	1389/ post
PRDU - Data uscita	1940/ 1945 ca.

DT - CRONOLOGIA**DTZ - CRONOLOGIA GENERICA**

DTZG - Secolo	sec. XIV
----------------------	----------

DTS - CRONOLOGIA SPECIFICA

DTSI - Da	1389
DTSF - A	1389

DTM - Motivazione cronologia	documentazione
-------------------------------------	----------------

DTM - Motivazione cronologia	bibliografia
-------------------------------------	--------------

AU - DEFINIZIONE CULTURALE**AUT - AUTORE**

AUTM - Motivazione dell'attribuzione	documentazione
AUTN - Nome scelto	Domenico di Fathino
AUTA - Dati anagrafici	notizie sec. XIV
AUTH - Sigla per citazione	00002599

CMM - COMMITTENZA

CMMN - Nome	Cristofani Arrigo
CMMD - Data	1389
CMMF - Fonte	documento

MT - DATI TECNICI

MTC - Materia e tecnica	legno/ scultura/ pittura
--------------------------------	--------------------------

MIS - MISURE

MISA - Altezza	155
MISL - Larghezza	42

CO - CONSERVAZIONE**STC - STATO DI CONSERVAZIONE**

STCC - Stato di conservazione	buono
STCS - Indicazioni specifiche	è presente la totalità della policromia originale, piccole lacune stuccate e integrate dal restauro

RS - RESTAURI**RST - RESTAURI**

RSTD - Data	1957/ 1960
RSTE - Ente responsabile	SBAAAS PI
RSTN - Nome operatore	Giannitrapani F. F.
RSTR - Ente finanziatore	Ministero per i Beni Culturali e Ambientali

DA - DATI ANALITICI**DES - DESCRIZIONE**

DESO - Indicazioni sull'oggetto	Un blocco unico di legno risolve la figura, eccetto il braccio, innestato all'altezza della spalla
DESI - Codifica Iconclass	NR (recupero pregresso)
DESS - Indicazioni sul soggetto	NR (recupero pregresso)

ISR - ISCRIZIONI

ISRC - Classe di appartenenza	sacra
ISRL - Lingua	latino
ISRS - Tecnica di scrittura	a pennello
ISRT - Tipo di caratteri	lettere capitali
ISRP - Posizione	sul cartiglio in mano all'angelo
ISRI - Trascrizione	AVE MARIA GRASIA PRENA DOMINO IS TECHU(M)

NSC - Notizie storico-critiche

Il gruppo dell'Annunciazione -di cui la Vergine è andata perduta, sostituita da un'altra attribuita a Matteo Civitali- fu commissionato a Domenico di Fathino nell'aprile del 1389. Nel contratto si usa la formula "facere vel fieri facere", implicante la possibilità di affidare ad altri l'intaglio della statua: la particolarissima stesura cromatica indica infatti un artefice dedito alla pittura se non esclusivamente pictor, qualifica ricorrente nell'allogagione stessa per indicare Domenico. In effetti la definizione della figura è affidata piuttosto al colore che al rilievo sia nell'ovale del volto, definito graficamente e non dall'articolazione dei volumi, sia nella sagoma del corpo che contiene al suo interno il gesto delle braccia raccolte così vicine al busto. Si deve quindi leggere in quest'opera l'opzione per una "pittura-scultura", da parte di un artista la cui specializzazione rimane indefinita, come spesso si verifica in questo periodo storico, e comunque assai vicino al modello pittorico di Giuliano di Simone. Il totale disinteresse per le realizzazioni di Nino Pisano o Piero d'Angelo giustifica l'attribuzione a Domenico in quanto artefice che è soprattutto pittore. L'opera, ritirata durante l'ultima guerra a scopo protettivo, attese fino agli anni sessanta il restauro e poichè la chiesa di S. Cristoforo era stata intanto chiusa al culto venne esposta a Villa Guinigi.

TU - CONDIZIONE GIURIDICA E VINCOLI**CDG - CONDIZIONE GIURIDICA**

**CDGG - Indicazione
generica**

proprietà Stato

**CDGS - Indicazione
specifica**

Ministero dei Beni e delle Attività Culturali

DO - FONTI E DOCUMENTI DI RIFERIMENTO

FTA - DOCUMENTAZIONE FOTOGRAFICA

FTAX - Genere

documentazione esistente

FTAP - Tipo

fotografia b/n

FTAN - Codice identificativo

SBAAAS PI 185499

FTAT - Note

prima del restauro anno ?

FTA - DOCUMENTAZIONE FOTOGRAFICA

FTAX - Genere

documentazione esistente

FTAP - Tipo

fotografia b/n

FTAN - Codice identificativo

SBAAAS PI 185500

FTAT - Note

prima del restauro anno ?

FTA - DOCUMENTAZIONE FOTOGRAFICA

FTAX - Genere

documentazione esistente

FTAP - Tipo

fotografia b/n

FTAN - Codice identificativo

SBAAAS PI 185501

FTAT - Note

prima del restauro anno ?

FTA - DOCUMENTAZIONE FOTOGRAFICA

FTAX - Genere

documentazione esistente

FTAP - Tipo

fotografia b/n

FTAN - Codice identificativo

SBAAAS PI 185502

FTAT - Note

prima del restauro anno ?

FTA - DOCUMENTAZIONE FOTOGRAFICA

FTAX - Genere

documentazione esistente

FTAP - Tipo

fotografia b/n

FTAN - Codice identificativo

SBAAAS PI 185503

FTAT - Note

prima del restauro anno ?

FTA - DOCUMENTAZIONE FOTOGRAFICA

FTAX - Genere

documentazione esistente

FTAP - Tipo

fotografia b/n

FTAN - Codice identificativo

SBAAAS PI 221717

FTAT - Note

prima del restauro anno ?

FTA - DOCUMENTAZIONE FOTOGRAFICA

FTAX - Genere

documentazione esistente

FTAP - Tipo

fotografia b/n

FTAN - Codice identificativo

SBAAAS PI 221718

FTAT - Note

prima del restauro anno ?

FTA - DOCUMENTAZIONE FOTOGRAFICA

FTAX - Genere

documentazione esistente

FTAP - Tipo

fotografia b/n

FTAN - Codice identificativo	SBAAAS PI 221719
FTAT - Note	prima del restauro anno ?
FTA - DOCUMENTAZIONE FOTOGRAFICA	
FTAX - Genere	documentazione esistente
FTAP - Tipo	fotografia b/n
FTAN - Codice identificativo	SBAAAS PI 221720
FTAT - Note	prima del restauro anno ?
FTA - DOCUMENTAZIONE FOTOGRAFICA	
FTAX - Genere	documentazione allegata
FTAP - Tipo	fotografia b/n
FTAN - Codice identificativo	SBAAAS PI 3760
FTAT - Note	prima del restauro anno ?
FTA - DOCUMENTAZIONE FOTOGRAFICA	
FTAX - Genere	documentazione allegata
FTAP - Tipo	fotografia b/n
FTAN - Codice identificativo	SBAAAS PI 3761
FTAT - Note	prima del restauro anno ?
FTA - DOCUMENTAZIONE FOTOGRAFICA	
FTAX - Genere	documentazione allegata
FTAP - Tipo	fotografia b/n
FTAN - Codice identificativo	SBAAAS PI 3762
FTAT - Note	prima del restauro anno ?
FTA - DOCUMENTAZIONE FOTOGRAFICA	
FTAX - Genere	documentazione esistente
FTAP - Tipo	fotografia b/n
FTAN - Codice identificativo	SBAAAS PI 8968
FTAT - Note	prima del restauro anno ?
FTA - DOCUMENTAZIONE FOTOGRAFICA	
FTAX - Genere	documentazione esistente
FTAP - Tipo	fotografia b/n
FTAN - Codice identificativo	SBAAAS PI 8969
FTAT - Note	prima del restauro anno ?
FTA - DOCUMENTAZIONE FOTOGRAFICA	
FTAX - Genere	documentazione esistente
FTAP - Tipo	diapositiva colore
FTAN - Codice identificativo	SBAAAS PI DIA 17889
FTAT - Note	prima del restauro anno ?
FTA - DOCUMENTAZIONE FOTOGRAFICA	
FTAX - Genere	documentazione esistente
FTAP - Tipo	diapositiva colore
FTAN - Codice identificativo	SBAAAS PI DIA 17890
FTAT - Note	prima del restauro anno ?

FTA - DOCUMENTAZIONE FOTOGRAFICA

FTAX - Genere	documentazione esistente
FTAP - Tipo	diapositiva colore
FTAN - Codice identificativo	SBAAAS PI DIA 17891
FTAT - Note	prima del restauro anno ?

FTA - DOCUMENTAZIONE FOTOGRAFICA

FTAX - Genere	documentazione esistente
FTAP - Tipo	diapositiva colore
FTAN - Codice identificativo	SBAAAS PI DIA 17892
FTAT - Note	prima del restauro anno ?

FTA - DOCUMENTAZIONE FOTOGRAFICA

FTAX - Genere	documentazione esistente
FTAP - Tipo	diapositiva colore
FTAN - Codice identificativo	SBAAAS PI DIA 27037
FTAT - Note	prima del restauro anno ?

FTA - DOCUMENTAZIONE FOTOGRAFICA

FTAX - Genere	documentazione esistente
FTAP - Tipo	diapositiva colore
FTAN - Codice identificativo	SBAAAS PI DIA 27038
FTAT - Note	prima del restauro anno ?

FTA - DOCUMENTAZIONE FOTOGRAFICA

FTAX - Genere	documentazione esistente
FTAP - Tipo	diapositiva colore
FTAN - Codice identificativo	SBAAAS PI DIA 35845
FTAT - Note	prima del restauro anno ?

FTA - DOCUMENTAZIONE FOTOGRAFICA

FTAX - Genere	documentazione esistente
FTAP - Tipo	diapositiva colore
FTAN - Codice identificativo	SBAAAS PI DIA 35846
FTAT - Note	prima del restauro anno ?

FTA - DOCUMENTAZIONE FOTOGRAFICA

FTAX - Genere	documentazione esistente
FTAP - Tipo	diapositiva colore
FTAN - Codice identificativo	SBAAAS PI DIA 35847
FTAT - Note	prima del restauro anno ?

FTA - DOCUMENTAZIONE FOTOGRAFICA

FTAX - Genere	documentazione esistente
FTAP - Tipo	diapositiva colore
FTAN - Codice identificativo	SBAAAS PI DIA 35848
FTAT - Note	prima del restauro anno ?

FTA - DOCUMENTAZIONE FOTOGRAFICA

FTAX - Genere	documentazione esistente
----------------------	--------------------------

FTAP - Tipo	diapositiva colore
FTAN - Codice identificativo	SBAAAS PI DIA 24157
FTAT - Note	dopo il restauro anno ?
FTA - DOCUMENTAZIONE FOTOGRAFICA	
FTAX - Genere	documentazione esistente
FTAP - Tipo	diapositiva colore
FTAN - Codice identificativo	SBAAAS PI DIA 24158
FTAT - Note	dopo il restauro anno ?
FTA - DOCUMENTAZIONE FOTOGRAFICA	
FTAX - Genere	documentazione esistente
FTAP - Tipo	diapositiva colore
FTAN - Codice identificativo	SBAAAS PI DIA 24159
FTAT - Note	dopo il restauro anno ?
FTA - DOCUMENTAZIONE FOTOGRAFICA	
FTAX - Genere	documentazione esistente
FTAP - Tipo	diapositiva colore
FTAN - Codice identificativo	SBAAAS PI DIA 24160
FTAT - Note	dopo il restauro anno ?
FTA - DOCUMENTAZIONE FOTOGRAFICA	
FTAX - Genere	documentazione esistente
FTAP - Tipo	diapositiva colore
FTAN - Codice identificativo	SBAAAS PI DIA 35849
FTAT - Note	dopo il restauro anno ?
FTA - DOCUMENTAZIONE FOTOGRAFICA	
FTAX - Genere	documentazione esistente
FTAP - Tipo	diapositiva colore
FTAN - Codice identificativo	SBAAAS PI DIA 35850
FTAT - Note	dopo il restauro anno ?
FTA - DOCUMENTAZIONE FOTOGRAFICA	
FTAX - Genere	documentazione esistente
FTAP - Tipo	diapositiva colore
FTAN - Codice identificativo	SBAAAS PI DIA 35851
FTAT - Note	dopo il restauro anno ?
FTA - DOCUMENTAZIONE FOTOGRAFICA	
FTAX - Genere	documentazione esistente
FTAP - Tipo	diapositiva colore
FTAN - Codice identificativo	SBAAAS PI DIA 35852
FTAT - Note	dopo il restauro anno ?
FTA - DOCUMENTAZIONE FOTOGRAFICA	
FTAX - Genere	documentazione esistente
FTAP - Tipo	diapositiva colore
FTAN - Codice identificativo	SBAAAS PI DIA 35853

FTAT - Note	dopo il restauro anno ?
FTA - DOCUMENTAZIONE FOTOGRAFICA	
FTAX - Genere	documentazione esistente
FTAP - Tipo	diapositiva colore
FTAN - Codice identificativo	SBAAAS PI DIA 35854
FTAT - Note	dopo il restauro anno ?
FTA - DOCUMENTAZIONE FOTOGRAFICA	
FTAX - Genere	documentazione esistente
FTAP - Tipo	diapositiva colore
FTAN - Codice identificativo	SBAAAS PI DIA 35855
FTAT - Note	dopo il restauro anno ?
FTA - DOCUMENTAZIONE FOTOGRAFICA	
FTAX - Genere	documentazione esistente
FTAP - Tipo	diapositiva colore
FTAN - Codice identificativo	SBAAAS PI DIA 35856
FTAT - Note	dopo il restauro anno ?
FNT - FONTI E DOCUMENTI	
FNTP - Tipo	atto notarile
FNTT - Denominazione	Notari, parte I
FNTD - Data	1389
FNTF - Foglio/Carta	c. 86v
FNTN - Nome archivio	Archivio di Stato di Lucca
FNTS - Posizione	228
FNTI - Codice identificativo	NR (recupero pregresso)
BIB - BIBLIOGRAFIA	
BIBX - Genere	bibliografia specifica
BIBA - Autore	Baracchini C.
BIBD - Anno di edizione	1995
BIBN - V., pp., nn.	v. I pp. 135-136
BIBI - V., tavv., figg.	v. I pp. 135-137 f. 36
BIB - BIBLIOGRAFIA	
BIBX - Genere	bibliografia specifica
BIBA - Autore	Giannitrapani F.
BIBD - Anno di edizione	1995
BIBN - V., pp., nn.	v. II p. 84
BIBI - V., tavv., figg.	v. II pp. 84-85
BIB - BIBLIOGRAFIA	
BIBX - Genere	bibliografia specifica
BIBA - Autore	Concioni G./ Ferri C./ Ghilarducci G.
BIBD - Anno di edizione	1994
BIBH - Sigla per citazione	00000302
BIBN - V., pp., nn.	pp. 314-316

BIB - BIBLIOGRAFIA

BIBX - Genere	bibliografia specifica
BIBA - Autore	Belli Barsali I.
BIBD - Anno di edizione	1988
BIBH - Sigla per citazione	00000103
BIBN - V., pp., nn.	p. 194

MST - MOSTRE

MSTT - Titolo	Scultura Ligneas. Lucca 1200-1425
MSTL - Luogo	Lucca
MSTD - Data	1995-1996

AD - ACCESSO AI DATI**ADS - SPECIFICHE DI ACCESSO AI DATI**

ADSP - Profilo di accesso	1
ADSM - Motivazione	scheda contenente dati liberamente accessibili

CM - COMPILAZIONE**CMP - COMPILAZIONE**

CMPD - Data	2000
CMPN - Nome	Capitani L.

FUR - Funzionario responsabile	Russo S.
---------------------------------------	----------

RVM - TRASCRIZIONE PER INFORMATIZZAZIONE

RVMD - Data	2000
RVMN - Nome	Capitani L.

AGG - AGGIORNAMENTO - REVISIONE

AGGD - Data	2006
AGGN - Nome	ARTPAST/ Tramontano T.
AGGF - Funzionario responsabile	NR (recupero pregresso)