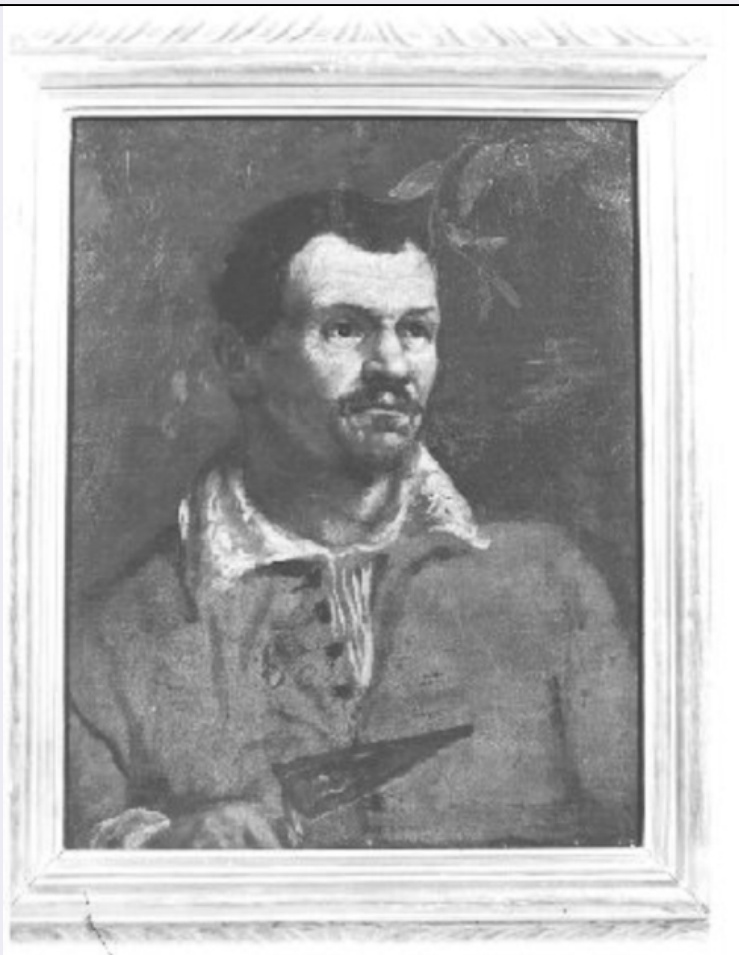


# SCHEDA



## CD - CODICI

TSK - Tipo Scheda OA

LIR - Livello ricerca C

### NCT - CODICE UNIVOCO

NCTR - Codice regione 09

NCTN - Numero catalogo generale 00067709

ESC - Ente schedatore S39

ECP - Ente competente S39

## OG - OGGETTO

### OGT - OGGETTO

OGTD - Definizione dipinto

### SGT - SOGGETTO

SGTI - Identificazione MURATORE

## LC - LOCALIZZAZIONE GEOGRAFICO-AMMINISTRATIVA

### PVC - LOCALIZZAZIONE GEOGRAFICO-AMMINISTRATIVA ATTUALE

PVCS - Stato ITALIA

PVCR - Regione Toscana

PVCP - Provincia LU

PVCC - Comune Lucca

### LDC - COLLOCAZIONE SPECIFICA

<b>LDCT - Tipologia</b>	palazzo
<b>LDCN - Denominazione attuale</b>	Palazzo Mansi
<b>LDCU - Indirizzo</b>	via Galli Tassi
<b>LDCM - Denominazione raccolta</b>	Museo Nazionale di Palazzo Mansi
<b>LDCS - Specifiche</b>	Sala seconda, parete di fondo

#### **UB - UBICAZIONE E DATI PATRIMONIALI**

##### **INV - INVENTARIO DI MUSEO O SOPRINTENDENZA**

<b>INVN - Numero</b>	Ist. d'arte 125
<b>INVD - Data</b>	1931

#### **LA - ALTRE LOCALIZZAZIONI GEOGRAFICO-AMMINISTRATIVE**

**TCL - Tipo di localizzazione** luogo di provenienza

##### **PRV - LOCALIZZAZIONE GEOGRAFICO-AMMINISTRATIVA**

<b>PRVR - Regione</b>	Toscana
<b>PRVP - Provincia</b>	FI
<b>PRVC - Comune</b>	Firenze

##### **PRC - COLLOCAZIONE SPECIFICA**

<b>PRCT - Tipologia</b>	palazzo
<b>PRCQ - Qualificazione</b>	granducale
<b>PRCD - Denominazione</b>	Palazzo Pitti
<b>PRCM - Denominazione raccolta</b>	Guardaroba medica

#### **DT - CRONOLOGIA**

##### **DTZ - CRONOLOGIA GENERICA**

<b>DTZG - Secolo</b>	sec. XVII
<b>DTZS - Frazione di secolo</b>	metà

##### **DTS - CRONOLOGIA SPECIFICA**

<b>DTSI - Da</b>	1640
<b>DTSF - A</b>	1660
<b>DTM - Motivazione cronologia</b>	analisi stilistica

#### **AU - DEFINIZIONE CULTURALE**

##### **AUT - AUTORE**

<b>AUTS - Riferimento all'autore</b>	cerchia
<b>AUTM - Motivazione dell'attribuzione</b>	analisi stilistica
<b>AUTN - Nome scelto</b>	Giordano Luca
<b>AUTA - Dati anagrafici</b>	1634/ 1705
<b>AUTH - Sigla per citazione</b>	00000699
<b>AAT - Altre attribuzioni</b>	Ambito toscano

#### **MT - DATI TECNICI**

<b>MTC - Materia e tecnica</b>	tela/ pittura a olio
<b>MIS - MISURE</b>	

MISA - Altezza	56.7
MISL - Larghezza	44
MISV - Varie	Cornice: 81 x 68
<b>CO - CONSERVAZIONE</b>	
<b>STC - STATO DI CONSERVAZIONE</b>	
STCC - Stato di conservazione	mediocre
STCS - Indicazioni specifiche	Cadute di colore. Rintelato.
<b>DA - DATI ANALITICI</b>	
<b>DES - DESCRIZIONE</b>	
DESO - Indicazioni sull'oggetto	Su un fondo bruno, ravvivato dalla fronda a destra, il ritrattato, a mezzo busto, è vestito di farsetto grigio e tiene in mano una cazzuola. Cornice sagomata liscia e dorata.
DESI - Codifica Iconclass	NR (recupero pregresso)
DESS - Indicazioni sul soggetto	NR (recupero pregresso)
<b>ISR - ISCRIZIONI</b>	
ISRC - Classe di appartenenza	documentaria
ISRS - Tecnica di scrittura	a pennello
ISRT - Tipo di caratteri	corsivo
ISRP - Posizione	Retro della tela
ISRI - Trascrizione	R. GUARDAROBA/ GENERALE N. 1051
<b>ISR - ISCRIZIONI</b>	
ISRC - Classe di appartenenza	commemorativa
ISRS - Tecnica di scrittura	a pennello
ISRT - Tipo di caratteri	lettere capitali
ISRP - Posizione	Sul telaio
ISRI - Trascrizione	13/ INVEN.O/ COMUN.LE
<b>ISR - ISCRIZIONI</b>	
ISRC - Classe di appartenenza	documentaria
ISRS - Tecnica di scrittura	a impressione/ a matita
ISRT - Tipo di caratteri	lettere capitali
ISRP - Posizione	Sul telaio
ISRI - Trascrizione	R. ISTITUTO D'ARTE/ LUCCA/ INVENTARIO 1931/ N. 125
<b>ISR - ISCRIZIONI</b>	
ISRC - Classe di appartenenza	documentaria
ISRS - Tecnica di scrittura	a pennello
ISRP - Posizione	Sul telaio
ISRI - Trascrizione	39/ 13240
	Il dipinto è sempre stato considerato opera d'ignoto autore

**NSC - Notizie storico-critiche**

comunemente ascritto a scuola italiana del sec. XVII'. Più di recente (Belli Barsali, 1970) è stato attribuito ad ignoto toscano del XVI secolo. Tuttavia il dipinto è più tardo, della metà del secolo XVIII e va orientato nell'ambito di Luca Giordano giovane, nel momento ancora riberesco, cioè quello della serie dei cosiddetti 'Filosofi'.

**TU - CONDIZIONE GIURIDICA E VINCOLI****ACQ - ACQUISIZIONE**

<b>ACQT - Tipo acquisizione</b>	donazione
<b>ACQN - Nome</b>	Lorenese-Sabauda
<b>ACQD - Data acquisizione</b>	1847/ 1861

**CDG - CONDIZIONE GIURIDICA**

<b>CDGG - Indicazione generica</b>	proprietà Stato
<b>CDGS - Indicazione specifica</b>	Ministero della Pubblica Istruzione
<b>CDGI - Indirizzo</b>	Istituto statale d'Arte A. Passaglia, piazza Napoleone

**DO - FONTI E DOCUMENTI DI RIFERIMENTO****FTA - DOCUMENTAZIONE FOTOGRAFICA**

<b>FTAX - Genere</b>	documentazione allegata
<b>FTAP - Tipo</b>	fotografia b/n
<b>FTAN - Codice identificativo</b>	SBAAAS PI 57026

**FTA - DOCUMENTAZIONE FOTOGRAFICA**

<b>FTAX - Genere</b>	documentazione allegata
<b>FTAP - Tipo</b>	fotografia b/n
<b>FTAN - Codice identificativo</b>	SBAAAS PI 57027

**BIB - BIBLIOGRAFIA**

<b>BIBX - Genere</b>	bibliografia specifica
<b>BIBA - Autore</b>	Campetti P.
<b>BIBD - Anno di edizione</b>	1909
<b>BIBN - V., pp., nn.</b>	p. 57

**BIB - BIBLIOGRAFIA**

<b>BIBX - Genere</b>	bibliografia specifica
<b>BIBA - Autore</b>	Belli Barsali I.
<b>BIBD - Anno di edizione</b>	1970
<b>BIBH - Sigla per citazione</b>	00000102
<b>BIBN - V., pp., nn.</b>	p. 98

**BIB - BIBLIOGRAFIA**

<b>BIBX - Genere</b>	bibliografia specifica
<b>BIBA - Autore</b>	Borella G./ Giusti Maccari P.
<b>BIBD - Anno di edizione</b>	1993
<b>BIBN - V., pp., nn.</b>	p. 277 n. 60

**AD - ACCESSO AI DATI****ADS - SPECIFICHE DI ACCESSO AI DATI**

<b>ADSP - Profilo di accesso</b>	1
----------------------------------	---

<b>ADSM - Motivazione</b>	scheda contenente dati liberamente accessibili
<b>CM - COMPILAZIONE</b>	
<b>CMP - COMPILAZIONE</b>	
<b>CMPD - Data</b>	1977
<b>CMPN - Nome</b>	Ciardi R. P.
<b>FUR - Funzionario responsabile</b>	Caleca A.
<b>RVM - TRASCRIZIONE PER INFORMATIZZAZIONE</b>	
<b>RVMD - Data</b>	1998
<b>RVMN - Nome</b>	Guarraccino M.
<b>AGG - AGGIORNAMENTO - REVISIONE</b>	
<b>AGGD - Data</b>	2006
<b>AGGN - Nome</b>	ARTPAST/ Tramontano T.
<b>AGGF - Funzionario responsabile</b>	NR (recupero pregresso)