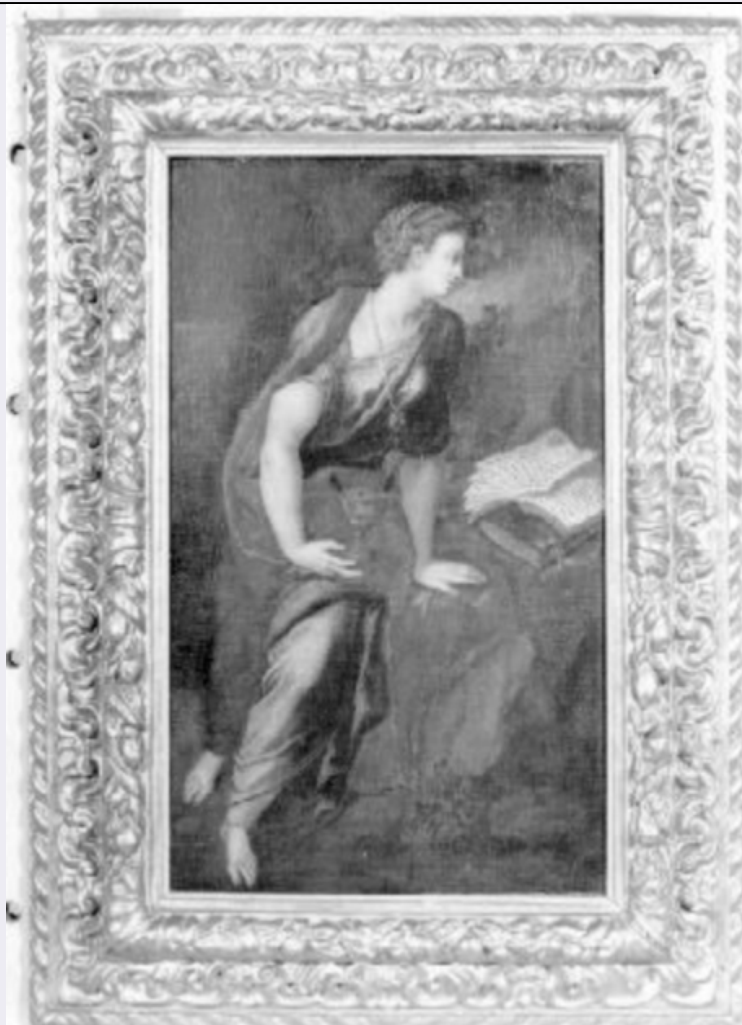


# SCHEDA



## CD - CODICI

TSK - Tipo Scheda OA

LIR - Livello ricerca C

### NCT - CODICE UNIVOCO

NCTR - Codice regione 09

NCTN - Numero catalogo generale 00067715

ESC - Ente schedatore S39

ECP - Ente competente S39

## OG - OGGETTO

### OGT - OGGETTO

OGTD - Definizione dipinto

### SGT - SOGGETTO

SGTI - Identificazione SANTA MARIA MADDALENA PENITENTE

## LC - LOCALIZZAZIONE GEOGRAFICO-AMMINISTRATIVA

### PVC - LOCALIZZAZIONE GEOGRAFICO-AMMINISTRATIVA ATTUALE

PVCS - Stato ITALIA

PVCR - Regione Toscana

PVCP - Provincia LU

<b>PVCC - Comune</b>	Lucca
<b>LDC - COLLOCAZIONE SPECIFICA</b>	
<b>LDCT - Tipologia</b>	palazzo
<b>LDCN - Denominazione attuale</b>	Palazzo Mansi
<b>LDCU - Indirizzo</b>	via Galli Tassi
<b>LDCM - Denominazione raccolta</b>	Museo Nazionale di Palazzo Mansi
<b>LDCS - Specifiche</b>	Sala seconda, parete di sinistra entrando
<b>UB - UBICAZIONE E DATI PATRIMONIALI</b>	
<b>INV - INVENTARIO DI MUSEO O SOPRINTENDENZA</b>	
<b>INVN - Numero</b>	Com. 124
<b>INVD - Data</b>	NR (recupero pregresso)
<b>LA - ALTRE LOCALIZZAZIONI GEOGRAFICO-AMMINISTRATIVE</b>	
<b>TCL - Tipo di localizzazione</b>	luogo di provenienza
<b>PRV - LOCALIZZAZIONE GEOGRAFICO-AMMINISTRATIVA</b>	
<b>PRVR - Regione</b>	Toscana
<b>PRVP - Provincia</b>	FI
<b>PRVC - Comune</b>	Firenze
<b>PRC - COLLOCAZIONE SPECIFICA</b>	
<b>PRCT - Tipologia</b>	palazzo
<b>PRCQ - Qualificazione</b>	granducale
<b>PRCD - Denominazione</b>	Palazzo Pitti
<b>PRCS - Specifiche</b>	Guardaroba medicea
<b>DT - CRONOLOGIA</b>	
<b>DTZ - CRONOLOGIA GENERICA</b>	
<b>DTZG - Secolo</b>	sec. XVI
<b>DTZS - Frazione di secolo</b>	metà
<b>DTS - CRONOLOGIA SPECIFICA</b>	
<b>DTSI - Da</b>	1540
<b>DTSF - A</b>	1560
<b>DTM - Motivazione cronologia</b>	documentazione
<b>DTM - Motivazione cronologia</b>	bibliografia
<b>AU - DEFINIZIONE CULTURALE</b>	
<b>AUT - AUTORE</b>	
<b>AUTM - Motivazione dell'attribuzione</b>	bibliografia
<b>AUTN - Nome scelto</b>	Meldolla Andrea detto Schiavone
<b>AUTA - Dati anagrafici</b>	1510-1515/ 1563
<b>AUTH - Sigla per citazione</b>	00000945
<b>AAT - Altre attribuzioni</b>	Vecellio Marco
<b>AAT - Altre attribuzioni</b>	Caliari Carletto
<b>MT - DATI TECNICI</b>	

<b>MTC - Materia e tecnica</b>	tela/ pittura a olio
<b>MIS - MISURE</b>	
<b>MISA - Altezza</b>	71.4
<b>MISL - Larghezza</b>	43.8
<b>MISV - Varie</b>	Cornice: 100 x 71.1
<b>CO - CONSERVAZIONE</b>	
<b>STC - STATO DI CONSERVAZIONE</b>	
<b>STCC - Stato di conservazione</b>	discreto
<b>STCS - Indicazioni specifiche</b>	Rintelato prima del 1977
<b>DA - DATI ANALITICI</b>	
<b>DES - DESCRIZIONE</b>	
<b>DESO - Indicazioni sull'oggetto</b>	Sullo sfondo di un paese boscoso la Maddalena con tunica rosacea e manto verdognolo medita appoggiata ad un masso su cui sono due libri, uno chiuso ed uno aperto, ed il Crocifisso. Ha in mano il vasetto per l'unguento ed un filo di perle con 'gioia' al collo. Cornice intagliata e dorata della fine del '600, con ghirlande di frutta, riccioli e foglie d'acanto e strigliatura elicoidale.
<b>DESI - Codifica Iconclass</b>	NR (recupero pregresso)
<b>DESS - Indicazioni sul soggetto</b>	NR (recupero pregresso)
<b>ISR - ISCRIZIONI</b>	
<b>ISRC - Classe di appartenenza</b>	documentaria
<b>ISRS - Tecnica di scrittura</b>	a pennello
<b>ISRT - Tipo di caratteri</b>	corsivo
<b>ISRP - Posizione</b>	Sul retro della tavola
<b>ISRI - Trascrizione</b>	R. GUARDAROBA GENERALE/ N. 7986
<b>ISR - ISCRIZIONI</b>	
<b>ISRC - Classe di appartenenza</b>	documentaria
<b>ISRS - Tecnica di scrittura</b>	a pennello
<b>ISRT - Tipo di caratteri</b>	lettere capitali
<b>ISRP - Posizione</b>	Sul retro della tavola
<b>ISRI - Trascrizione</b>	INV. COM.LE 124
<b>ISR - ISCRIZIONI</b>	
<b>ISRC - Classe di appartenenza</b>	documentaria
<b>ISRS - Tecnica di scrittura</b>	a pennello
<b>ISRP - Posizione</b>	Sul telaio
<b>ISRI - Trascrizione</b>	9578/ 11
	Tra i dipinti appartenenti alla collezione di 'piccolo formato' del gran principe Ferdinando a Poggio a Caiano, la Strocchi (1976), tra le opere non rintracciate, ne indica una, attribuita a Marco Vecellio, così descritta: 'Una grotta entrovi Santa Maria Maddalena penitente, vestita

**NSC - Notizie storico-critiche**

di rosso, scalza, stracciata ed in parte spettrezzata con manto verdognolo su le spalle, che li arriva fino a terra; ha il capo accomodato con treccia ed un nastro rosso ed alcune perle fra i capelli et ha un filo di perle lungo che li pende dal collo, in fine del quale vi è una gioia: sta appoggiata ad un masso con la vita in atto di sedere, et ha una mano distesa su il suddetto masso, e con l'altra mano tiene un vaso e sta in atto di contemplare un Cristo in croce, a pie' della quale vi sono due libri, che uno serrato e legato con certi nastrini, e l'altro aperto, e da una parte su in alto vi è la veduta di un poco di paese'. Dato che anche le misure corrispondono, non appare dubbia l'identificazione con questa tela che, lo ripetiamo, giunse a Lucca con la tradizionale attribuzione a Marco Vecellio. Il Campetti (1909), non senza ragione, propose quella a Carletto Caliari, che dalla Belli Barsali (1970) venne mutata in quella ad Andrea Schiavone. Se pure provvisoriamente accettabile, non si può passare sotto silenzio che l'opera mostra riferimenti precisi proprio con la produzione del figlio del Veronese, quale è attualmente nota, mentre il corpus oggi ricostruito delle pitture di Andrea Meldolla presenta un tocco meno sostenuto, disegno meno definito, virtuosismi compositivi maggiori.

**TU - CONDIZIONE GIURIDICA E VINCOLI****ACQ - ACQUISIZIONE**

<b>ACQT - Tipo acquisizione</b>	donazione
<b>ACQN - Nome</b>	Lorenese-Sabauda
<b>ACQD - Data acquisizione</b>	1847/ 1861

**CDG - CONDIZIONE GIURIDICA**

<b>CDGG - Indicazione generica</b>	proprietà Stato
<b>CDGS - Indicazione specifica</b>	Ministero della Pubblica Istruzione
<b>CDGI - Indirizzo</b>	Istituto statale d'arte A. Passaglia, piazza Napoleone

**DO - FONTI E DOCUMENTI DI RIFERIMENTO****FTA - DOCUMENTAZIONE FOTOGRAFICA**

<b>FTAX - Genere</b>	documentazione allegata
<b>FTAP - Tipo</b>	fotografia b/n
<b>FTAN - Codice identificativo</b>	SBAAAS PI 57080
<b>FTAT - Note</b>	Verso

**FTA - DOCUMENTAZIONE FOTOGRAFICA**

<b>FTAX - Genere</b>	documentazione allegata
<b>FTAP - Tipo</b>	fotografia b/n
<b>FTAN - Codice identificativo</b>	SBAAAS PI 57081

**BIB - BIBLIOGRAFIA**

<b>BIBX - Genere</b>	bibliografia specifica
<b>BIBA - Autore</b>	Campetti P.
<b>BIBD - Anno di edizione</b>	1909
<b>BIBN - V., pp., nn.</b>	p. 71

**BIB - BIBLIOGRAFIA**

<b>BIBX - Genere</b>	bibliografia specifica
<b>BIBA - Autore</b>	Belli Barsali I.

<b>BIBD - Anno di edizione</b>	1970
<b>BIBH - Sigla per citazione</b>	00000102
<b>BIBN - V., pp., nn.</b>	p. 97
<b>BIB - BIBLIOGRAFIA</b>	
<b>BIBX - Genere</b>	bibliografia specifica
<b>BIBA - Autore</b>	Strocchi M. L.
<b>BIBD - Anno di edizione</b>	1975-1976
<b>BIBN - V., pp., nn.</b>	pp. 115-116, 83, 116; p. 275 n. 45
<b>AD - ACCESSO AI DATI</b>	
<b>ADS - SPECIFICHE DI ACCESSO AI DATI</b>	
<b>ADSP - Profilo di accesso</b>	1
<b>ADSM - Motivazione</b>	scheda contenente dati liberamente accessibili
<b>CM - COMPILAZIONE</b>	
<b>CMP - COMPILAZIONE</b>	
<b>CMPD - Data</b>	1977
<b>CMPN - Nome</b>	Ciardi R. P.
<b>FUR - Funzionario responsabile</b>	Caleca A.
<b>RVM - TRASCRIZIONE PER INFORMATIZZAZIONE</b>	
<b>RVMD - Data</b>	1998
<b>RVMN - Nome</b>	Guarraccino M.
<b>AGG - AGGIORNAMENTO - REVISIONE</b>	
<b>AGGD - Data</b>	1998
<b>AGGN - Nome</b>	Guarraccino M.
<b>AGGF - Funzionario responsabile</b>	NR (recupero pregresso)
<b>AGG - AGGIORNAMENTO - REVISIONE</b>	
<b>AGGD - Data</b>	2006
<b>AGGN - Nome</b>	ARTPAST/ Tramontano T.
<b>AGGF - Funzionario responsabile</b>	NR (recupero pregresso)