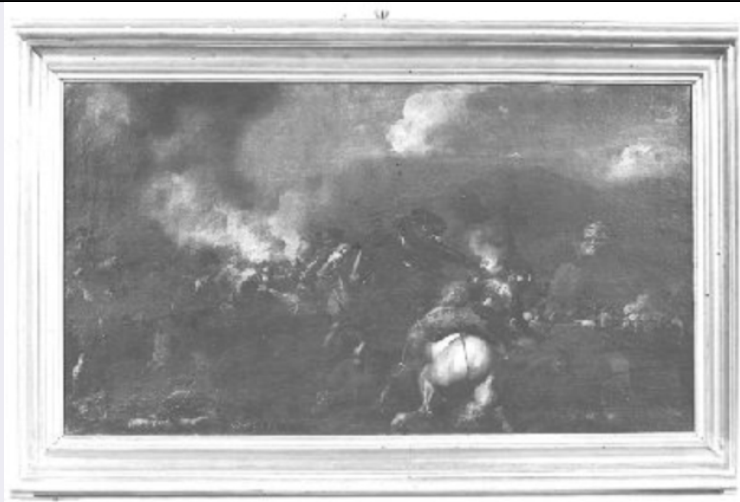


# SCHEDA



## CD - CODICI

TSK - Tipo Scheda OA

LIR - Livello ricerca I

### NCT - CODICE UNIVOCO

NCTR - Codice regione 09

NCTN - Numero catalogo generale 00067750

ESC - Ente schedatore S39

ECP - Ente competente S39

## OG - OGGETTO

### OGT - OGGETTO

OGTD - Definizione dipinto

### SGT - SOGGETTO

SGTI - Identificazione SCENA DI BATTAGLIA

## LC - LOCALIZZAZIONE GEOGRAFICO-AMMINISTRATIVA

### PVC - LOCALIZZAZIONE GEOGRAFICO-AMMINISTRATIVA ATTUALE

PVCS - Stato ITALIA

PVCR - Regione Toscana

PVCP - Provincia LU

PVCC - Comune Lucca

### LDC - COLLOCAZIONE SPECIFICA

LDCT - Tipologia palazzo

LDCN - Denominazione attuale Palazzo Mansi

LDCU - Indirizzo via Galli Tassi

LDCM - Denominazione raccolta Museo Nazionale di Palazzo Mansi

## UB - UBICAZIONE E DATI PATRIMONIALI

### INV - INVENTARIO DI MUSEO O SOPRINTENDENZA

INVN - Numero Ist. d'arte 136

INVD - Data	1931
-------------	------

## LA - ALTRE LOCALIZZAZIONI GEOGRAFICO-AMMINISTRATIVE

TCL - Tipo di localizzazione	luogo di provenienza
------------------------------	----------------------

### PRV - LOCALIZZAZIONE GEOGRAFICO-AMMINISTRATIVA

PRVR - Regione	Toscana
----------------	---------

PRVP - Provincia	FI
------------------	----

PRVC - Comune	Firenze
---------------	---------

### PRC - COLLOCAZIONE SPECIFICA

PRCT - Tipologia	palazzo
------------------	---------

PRCQ - Qualificazione	granducale
-----------------------	------------

PRCD - Denominazione	Palazzo Pitti
----------------------	---------------

PRCM - Denominazione raccolta	Guardaroba medica
-------------------------------	-------------------

## LA - ALTRE LOCALIZZAZIONI GEOGRAFICO-AMMINISTRATIVE

TCL - Tipo di localizzazione	luogo di provenienza
------------------------------	----------------------

### PRV - LOCALIZZAZIONE GEOGRAFICO-AMMINISTRATIVA

PRVR - Regione	Toscana
----------------	---------

PRVP - Provincia	FI
------------------	----

PRVC - Comune	Firenze
---------------	---------

### PRC - COLLOCAZIONE SPECIFICA

PRCT - Tipologia	villa
------------------	-------

PRCD - Denominazione	Villa di Poggio a Caiano
----------------------	--------------------------

## DT - CRONOLOGIA

### DTZ - CRONOLOGIA GENERICA

DTZG - Secolo	sec. XVII
---------------	-----------

DTZS - Frazione di secolo	metà
---------------------------	------

### DTS - CRONOLOGIA SPECIFICA

DTSI - Da	1651
-----------	------

DTSF - A	1655
----------	------

DTM - Motivazione cronologia	bibliografia
------------------------------	--------------

## AU - DEFINIZIONE CULTURALE

### AUT - AUTORE

AUTM - Motivazione dell'attribuzione	bibliografia
--------------------------------------	--------------

AUTN - Nome scelto	Courtois Guillaume detto Borgognone
--------------------	-------------------------------------

AUTA - Dati anagrafici	1628/ 1679
------------------------	------------

AUTH - Sigla per citazione	00000431
----------------------------	----------

## MT - DATI TECNICI

MTC - Materia e tecnica	tela/ pittura a olio
-------------------------	----------------------

### MIS - MISURE

MISA - Altezza	43.5
----------------	------

MISL - Larghezza	80.5
------------------	------

MISV - Varie	Cornice: 58.5 x 94.5
--------------	----------------------

**CO - CONSERVAZIONE****STC - STATO DI CONSERVAZIONE**

<b>STCC - Stato di conservazione</b>	mediocre
<b>STCS - Indicazioni specifiche</b>	Ossidato, sollevamenti di colore

**DA - DATI ANALITICI****DES - DESCRIZIONE**

<b>DESO - Indicazioni sull'oggetto</b>	Lo sfondo è quasi completamente oscurato; s'intravede un ponte sul quale uomini armati combattono; in primo piano cavalieri con armi da fuoco si scontrano con fanti e cavalieri con armi bianche vestiti con corazze ed elmi. Colori: molto scuriti e non più nettamente leggibili. Cornice sagomata liscia e dorata.
<b>DESI - Codifica Iconclass</b>	NR (recupero pregresso)
<b>DESS - Indicazioni sul soggetto</b>	NR (recupero pregresso)

**ISR - ISCRIZIONI**

<b>ISRC - Classe di appartenenza</b>	documentaria
<b>ISRS - Tecnica di scrittura</b>	a pennello
<b>ISRT - Tipo di caratteri</b>	corsivo
<b>ISRP - Posizione</b>	Retro della tela
<b>ISRI - Trascrizione</b>	R. GUARDAROBA G.LE/ 452/ 552

**ISR - ISCRIZIONI**

<b>ISRC - Classe di appartenenza</b>	documentaria
<b>ISRS - Tecnica di scrittura</b>	a pennello
<b>ISRT - Tipo di caratteri</b>	lettere capitali
<b>ISRP - Posizione</b>	Sul telaio
<b>ISRI - Trascrizione</b>	7997/ 12015/ 132

**ISR - ISCRIZIONI**

<b>ISRC - Classe di appartenenza</b>	documentaria
<b>ISRS - Tecnica di scrittura</b>	a impressione
<b>ISRT - Tipo di caratteri</b>	lettere capitali
<b>ISRP - Posizione</b>	Cartellino sul telaio
<b>ISRI - Trascrizione</b>	17

**ISR - ISCRIZIONI**

<b>ISRC - Classe di appartenenza</b>	documentaria
<b>ISRS - Tecnica di scrittura</b>	a pennello
<b>ISRP - Posizione</b>	Sul telaio
<b>ISRI - Trascrizione</b>	24/ INVENT.O/ COMUN.LE

**ISR - ISCRIZIONI**

<b>ISRC - Classe di appartenenza</b>	documentaria
--------------------------------------	--------------

<b>ISRS - Tecnica di scrittura</b>	a impressione/ a matita
<b>ISRP - Posizione</b>	Sul telaio
<b>ISRI - Trascrizione</b>	R. ISTITUTO D'ARTE/ LUCCA/ INVENTARIO 1931/ N. 136
<b>NSC - Notizie storico-critiche</b>	Il dipinto S, con ogni probabilità, da identificarsi con quello ricordato nell'inventario della collezione del gran principe Ferdinando a Poggio a Caiano (Strocchi 1976), e descritto come 'una battaglia, figure intiere piccoline' di dimensioni identiche a quelle di questa teletta; dipinto che non era stato fino ad ora rintracciato. Eseguito, con ogni verosimiglianza, durante il primo soggiorno fiorentino dell'artista (1651-1655), quando era stipendiato dal principe Mattia.

## TU - CONDIZIONE GIURIDICA E VINCOLI

### ACQ - ACQUISIZIONE

<b>ACQT - Tipo acquisizione</b>	donazione
<b>ACQN - Nome</b>	Lorenese-Sabauda
<b>ACQD - Data acquisizione</b>	1847/ 1861

### CDG - CONDIZIONE GIURIDICA

<b>CDGG - Indicazione generica</b>	proprietà Stato
<b>CDGS - Indicazione specifica</b>	Ministero della Pubblica Istruzione
<b>CDGI - Indirizzo</b>	Istituto statale d'arte A. Passaglia, piazza Napoleone

## DO - FONTI E DOCUMENTI DI RIFERIMENTO

### FTA - DOCUMENTAZIONE FOTOGRAFICA

<b>FTAX - Genere</b>	documentazione allegata
<b>FTAP - Tipo</b>	fotografia b/n
<b>FTAN - Codice identificativo</b>	SBAAAS PI 56992

### FTA - DOCUMENTAZIONE FOTOGRAFICA

<b>FTAX - Genere</b>	documentazione allegata
<b>FTAP - Tipo</b>	fotografia b/n
<b>FTAN - Codice identificativo</b>	SBAAAS PI 56993

### BIB - BIBLIOGRAFIA

<b>BIBX - Genere</b>	bibliografia specifica
<b>BIBA - Autore</b>	Campetti P.
<b>BIBD - Anno di edizione</b>	1909
<b>BIBN - V., pp., nn.</b>	p. 60

### BIB - BIBLIOGRAFIA

<b>BIBX - Genere</b>	bibliografia specifica
<b>BIBA - Autore</b>	Strocchi M. L.
<b>BIBD - Anno di edizione</b>	1975-1976
<b>BIBN - V., pp., nn.</b>	nn. 309-311

## AD - ACCESSO AI DATI

### ADS - SPECIFICHE DI ACCESSO AI DATI

<b>ADSP - Profilo di accesso</b>	1
<b>ADSM - Motivazione</b>	scheda contenente dati liberamente accessibili

**CM - COMPILAZIONE****CMP - COMPILAZIONE**

<b>CMPD - Data</b>	1977
<b>CMPN - Nome</b>	Ciardi R. P.
<b>FUR - Funzionario responsabile</b>	Caleca A.

**AGG - AGGIORNAMENTO - REVISIONE**

<b>AGGD - Data</b>	2006
<b>AGGN - Nome</b>	ARTPAST/ Tramontano T.
<b>AGGF - Funzionario responsabile</b>	NR (recupero pregresso)