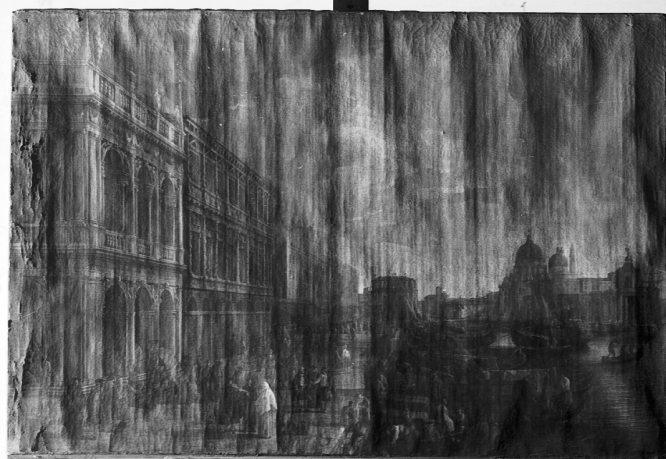


SCHEDA



CD - CODICI

TSK - Tipo Scheda OA

LIR - Livello ricerca C

NCT - CODICE UNIVOCO

NCTR - Codice regione 09

NCTN - Numero catalogo generale 00526938

ESC - Ente schedatore S39

ECP - Ente competente S39

OG - OGGETTO

OGT - OGGETTO

OGTD - Definizione dipinto

OGTV - Identificazione opera isolata

SGT - SOGGETTO

SGTI - Identificazione VEDUTA DEL CANAL GRANDE DALLA RIVA DEGLI SCHIAVONI

LC - LOCALIZZAZIONE GEOGRAFICO-AMMINISTRATIVA

PVC - LOCALIZZAZIONE GEOGRAFICO-AMMINISTRATIVA ATTUALE

PVCS - Stato ITALIA

PVCR - Regione Toscana

PVCP - Provincia LU

PVCC - Comune Lucca

LDC - COLLOCAZIONE SPECIFICA

LDCT - Tipologia palazzo

LDCN - Denominazione attuale Palazzo Mansi

LDCU - Indirizzo via Galli Tassi

LDCM - Denominazione raccolta Museo Nazionale di Palazzo Mansi

LDCS - Specifiche Salotto Guinigi Magrini, primo piano

LA - ALTRE LOCALIZZAZIONI GEOGRAFICO-AMMINISTRATIVE

TCL - Tipo di localizzazione	luogo di provenienza
-------------------------------------	----------------------

PRV - LOCALIZZAZIONE GEOGRAFICO-AMMINISTRATIVA

PRVR - Regione	Toscana
-----------------------	---------

PRVP - Provincia	LU
-------------------------	----

PRVC - Comune	Lucca
----------------------	-------

PRC - COLLOCAZIONE SPECIFICA

PRCT - Tipologia	palazzo
-------------------------	---------

PRCD - Denominazione	Palazzo Conti
-----------------------------	---------------

PRCM - Denominazione raccolta	Collezione Stefano Conti
--	--------------------------

LA - ALTRE LOCALIZZAZIONI GEOGRAFICO-AMMINISTRATIVE

TCL - Tipo di localizzazione	luogo di collocazione successiva
-------------------------------------	----------------------------------

PRV - LOCALIZZAZIONE GEOGRAFICO-AMMINISTRATIVA

PRVR - Regione	Toscana
-----------------------	---------

PRVP - Provincia	LU
-------------------------	----

PRVC - Comune	Lucca
----------------------	-------

PRC - COLLOCAZIONE SPECIFICA

PRCT - Tipologia	palazzo
-------------------------	---------

PRCD - Denominazione	Palazzo Massoni
-----------------------------	-----------------

PRCM - Denominazione raccolta	Collezione Massoni
--	--------------------

PRD - DATA

PRDU - Data uscita	1952
---------------------------	------

LA - ALTRE LOCALIZZAZIONI GEOGRAFICO-AMMINISTRATIVE

TCL - Tipo di localizzazione	luogo di collocazione successiva
-------------------------------------	----------------------------------

PRV - LOCALIZZAZIONE GEOGRAFICO-AMMINISTRATIVA

PRVR - Regione	Toscana
-----------------------	---------

PRVP - Provincia	LU
-------------------------	----

PRVC - Comune	Lucca
----------------------	-------

PRC - COLLOCAZIONE SPECIFICA

PRCT - Tipologia	palazzo
-------------------------	---------

PRCD - Denominazione	Palazzo Ducale
-----------------------------	----------------

PRCM - Denominazione raccolta	Pinacoteca
--	------------

PRCS - Specifiche	Depositi
--------------------------	----------

PRD - DATA

PRDI - Data ingresso	1952
-----------------------------	------

PRDU - Data uscita	1977/ ca.
---------------------------	-----------

LA - ALTRE LOCALIZZAZIONI GEOGRAFICO-AMMINISTRATIVE

TCL - Tipo di localizzazione	luogo di collocazione successiva
-------------------------------------	----------------------------------

PRV - LOCALIZZAZIONE GEOGRAFICO-AMMINISTRATIVA

PRVR - Regione	Toscana
-----------------------	---------

PRVP - Provincia	LU
-------------------------	----

PRVC - Comune	Lucca
PRC - COLLOCAZIONE SPECIFICA	
PRCT - Tipologia	palazzo
PRCD - Denominazione	Palazzo Mansi
PRCM - Denominazione raccolta	Museo Nazionale di Palazzo Mansi
PRCS - Specifiche	Depositi
PRD - DATA	
PRDI - Data ingresso	1977/ ca.
PRDU - Data uscita	1993
DT - CRONOLOGIA	
DTZ - CRONOLOGIA GENERICA	
DTZG - Secolo	sec. XVIII
DTS - CRONOLOGIA SPECIFICA	
DTSI - Da	1705
DTSV - Validità	ca.
DTSF - A	1706
DTSL - Validità	ca.
DTM - Motivazione cronologia	documentazione
AU - DEFINIZIONE CULTURALE	
AUT - AUTORE	
AUTM - Motivazione dell'attribuzione	documentazione
AUTM - Motivazione dell'attribuzione	sigla
AUTN - Nome scelto	Carlevaris Luca
AUTA - Dati anagrafici	1663/ 1730
AUTH - Sigla per citazione	00000305
CMM - COMMITTENZA	
CMMN - Nome	Conti Stefano
CMMD - Data	1705 ca.
CMMC - Circostanza	Costituzione quadreria
CMMF - Fonte	documentazione
MT - DATI TECNICI	
MTC - Materia e tecnica	tela/ pittura a olio
MIS - MISURE	
MISA - Altezza	63
MISL - Larghezza	92
CO - CONSERVAZIONE	
STC - STATO DI CONSERVAZIONE	
STCC - Stato di conservazione	buono
RS - RESTAURI	

RST - RESTAURI**RSTD - Data** 1990**RSTN - Nome operatore** Rossi E.**DA - DATI ANALITICI****DES - DESCRIZIONE****DESO - Indicazioni sull'oggetto** NR (recupero pregresso)**DESI - Codifica Iconclass** NR (recupero pregresso)**DESS - Indicazioni sul soggetto** Architetture: la Zecca; i Granai; Chiesa di Santa Maria della Salute; la Punta della Dogana. Mezzi di trasporto: gondole; velieri. Animali: cani. Personaggi: gondolieri; donne.**ISR - ISCRIZIONI****ISRC - Classe di appartenenza** documentaria**ISRS - Tecnica di scrittura** a pennello**ISRT - Tipo di caratteri** lettere capitali**ISRP - Posizione** Sulla colonna a destra**ISRI - Trascrizione** L.(UCA) C:(ARLEVARJIS)**NSC - Notizie storico-critiche**

La tela - proveniente dalla Collezione Massoni e giunta ai Musei Nazionali di Lucca nel 1952 in seguito al lascito testamentario di Vincenzo Massoni insieme ad altre tele come il Mosè che fa scaturire l'acqua dalla roccia di Gregorio Lazzarini - esposta con un'attribuzione al Carlevarjis (Borella-Giusti Maccari 1993, p.259) nel Salotto Guinigi Magrini in Palazzo Mansi, è stata identificata da Paola Betti con il dipinto del Carlevarjis di identico soggetto, già presente nella quadreria costituita dal mercante lucchese Stefano Conti nei primi tre decenni del Settecento insieme al suo pendant con la Veduta di San Giorgio Maggiore a Venezia rintracciato in collezione privata (Betti 1997, pp. 38-41, 43). Per l'identificazione del dipinto è risultata fondamentale la consultazione della corrispondenza intrattenuta dal Conti con i pittori incaricati delle varie commissioni, che ci fornisce una descrizione, talvolta molto puntuale, delle tele, di solito accompagnata dalle misure, dal numero e dalle dimensioni delle figure, come pure dai tempi di realizzazione e di consegna delle opere, come di recente ha sottolineato Franca Zava Boccazzi nel suo articolo dedicato alla quadreria Conti (Zava Boccazzi 1990, pp. 109-152). In una missiva inviata al Conti il 23 luglio 1707, che includeva l'attestato di autenticità delle tre opere inviategli l'anno precedente, il Carlevarjis infatti dichiarava "di haver fatto al Ill.mo Sig.r Stefano Conti due quadri di quarte 6 in larghezza e 4 in altezza, nell'uno de quali vi è rappresentata la pescaria di Venezia con la fabrica della Ceccha, i granai Publici, con una parte del canal grande oltre il quale si vede la chiesa di S.ta Maria della Salute, et la Dogana di Mare, con Barche d'ogni sorte, e quantità di figurine, la maggior parte delle qualli saranno pocho meno di onze tre. Nell'altro vi è rappresentata la veduta di S. Giorgio Maggiore oltre il Canal Grande con navi bastimenti Barche piccole e molte figurine come nell'altro, e questi glieli consegnai il mese d'Aprile 1706" (Zava Boccazzi 1990, p. 144). Dalla comunicazione epistolare rilasciata dal Carlevarjis risulta con chiarezza la conformità dei lavori licenziati nel 1706 - tanto sul piano del taglio topografico che nelle dimensioni - con il dipinto di Palazzo Mansi e con la tela di collezione privata (Betti 1997, fig. 3, p. 41), che misurano entrambe cm 63x92. La quarta corrisponde a circa cm 17,

ma non essendo espresse le frazioni della quarta le dimensioni vanno intese con una certa approssimazione, in quanto quarte 4x6 corrispondono a cm 68x102. Prima del 1703, quando esce la raccolta di acqueforti dal titolo Le Fabriche e Vedute di Venezia disegnate, poste in prospettiva, et intagliate da Luca Carlevarjjs, che segna l'approccio del pittore al mondo del vedutismo, il Carlevarjjs pare concentrarsi soprattutto sulla rappresentazione di 'vedute ideate' per passare solo in un secondo tempo - avvalendosi delle proprie cognizioni prospettiche e matematiche e della suggestione esercitata dall'opera del Van Wittel - alla produzione pittorica di vedute fedeli al vero, per fronteggiare le esigenze avvertite dai visitatori forestieri, tra i quali possiamo annoverare il facoltoso mercante Stefano Conti. Come ha ricordato la Betti, la rilevanza assunta dal ritrovamento della coppia di tele del Carlevarjjs non consiste soltanto nell'acquisizione di due ulteriori tasselli utili a ricostruire il volto della raccolta lucchese, ma anche nell'opportunità di fare nuova luce sugli esordi vedutistici dell'udinese, che fino ad allora erano documentati a partire dall'Entrata dell'ambasciatore britannico Lord Manchester in Palazzo Ducale della City Art Gallery di Birmingham del 1707 (Betti 1997, pp. 40-41). Infatti siamo ora in grado di anticipare tale attività almeno al principio del 1706, poiché dalla già ricordata missiva indirizzata al mecenate lucchese le due vedute di Venezia risultano essere state consegnate nell'aprile di quell'anno. Lo scorcio urbanistico ritratto dal Carlevarjjs, dotato di un'evidenza quasi fotografica in virtù della meticolosa riproduzione aderente al vero, appare però vivificato da una calda illuminazione solare che addolcisce i contorni degli edifici e sottolinea con vibranti riflessi l'animazione delle macchiette colte nelle più disparate occupazioni. L'accuratezza riposta dal pittore nella raffigurazione dell'elemento umano è testimoniata da una serie di studi a olio su tela ruvida e su carta utilizzati nel corso della sua parabola artistica. Tra quelli conservati presso il Victoria and Albert Museum di Londra, il P44-1938, il P63-1938 e il P66-1938 sono stati impiegati anche per la tela di Palazzo Mansi (Betti 1997, p. 43, nota 21).

TU - CONDIZIONE GIURIDICA E VINCOLI

ACQ - ACQUISIZIONE

ACQT - Tipo acquisizione	donazione
ACQN - Nome	Massoni Vincenzo
ACQD - Data acquisizione	1952

CDG - CONDIZIONE GIURIDICA

CDGG - Indicazione generica	proprietà Stato
CDGS - Indicazione specifica	SBAPPSAE Lucca e Massa Carrara

DO - FONTI E DOCUMENTI DI RIFERIMENTO

FTA - DOCUMENTAZIONE FOTOGRAFICA

FTAX - Genere	documentazione esistente
FTAP - Tipo	fotografia b/n
FTAN - Codice identificativo	SBAAAS PI 2675
FTAT - Note	Intero

FTA - DOCUMENTAZIONE FOTOGRAFICA

FTAX - Genere	documentazione allegata
FTAP - Tipo	fotografia b/n

FTAN - Codice identificativo	SBAAAS PI 172607
FTAT - Note	Intero prima del restauro
FTA - DOCUMENTAZIONE FOTOGRAFICA	
FTAX - Genere	documentazione allegata
FTAP - Tipo	fotografia b/n
FTAN - Codice identificativo	SBAAAS PI 172608
FTAT - Note	Intero durante il restauro
FTA - DOCUMENTAZIONE FOTOGRAFICA	
FTAX - Genere	documentazione allegata
FTAP - Tipo	fotografia b/n
FTAN - Codice identificativo	SBAAAS PI 172609
FTAT - Note	Intero durante il restauro
FTA - DOCUMENTAZIONE FOTOGRAFICA	
FTAX - Genere	documentazione allegata
FTAP - Tipo	fotografia b/n
FTAN - Codice identificativo	SBAAAS PI 172610
FTAT - Note	Intero durante il restauro
FNT - FONTI E DOCUMENTI	
FNTP - Tipo	fascicolo
FNTT - Denominazione	Miscellanea lucchese raccolta da Tommaso Francesco Bernardi, fasc. 14, Descrizione di altri quadri si in tela si in tavola comprati da me Stefano Conti nob.e lucchese figlio del q Giovanni in tempi diversi
FNTD - Data	sec. XVIII fine
FNTF - Foglio/Carta	c. 23 v.
FNTN - Nome archivio	Lucca, Biblioteca Statale
FNTS - Posizione	Ms. 3299
FNTI - Codice identificativo	NR (recupero pregresso)
BIB - BIBLIOGRAFIA	
BIBX - Genere	bibliografia specifica
BIBA - Autore	Zava Boccazzi F.
BIBD - Anno di edizione	1990
BIBN - V., pp., nn.	pp. 128 e 144
BIB - BIBLIOGRAFIA	
BIBX - Genere	bibliografia specifica
BIBA - Autore	Borella G./ Giusti Maccari P.
BIBD - Anno di edizione	1993
BIBN - V., pp., nn.	p. 259
BIB - BIBLIOGRAFIA	
BIBX - Genere	bibliografia specifica
BIBA - Autore	Filieri M. T.
BIBD - Anno di edizione	1993
BIBN - V., pp., nn.	p. 15
BIB - BIBLIOGRAFIA	

BIBX - Genere	bibliografia specifica
BIBA - Autore	Borella G.-Giusti Maccari P.
BIBD - Anno di edizione	1995
BIBN - V., pp., nn.	p. 63
BIBI - V., tavv., figg.	fig. p. 63
BIB - BIBLIOGRAFIA	
BIBX - Genere	bibliografia specifica
BIBA - Autore	Filieri M. T.
BIBD - Anno di edizione	1995
BIBN - V., pp., nn.	p. 9
BIB - BIBLIOGRAFIA	
BIBX - Genere	bibliografia specifica
BIBA - Autore	Betti P.
BIBD - Anno di edizione	1997
BIBN - V., pp., nn.	pp. 38-41 e 43
BIBI - V., tavv., figg.	Fig. 2, p. 40
AD - ACCESSO AI DATI	
ADS - SPECIFICHE DI ACCESSO AI DATI	
ADSP - Profilo di accesso	1
ADSM - Motivazione	scheda contenente dati liberamente accessibili
CM - COMPILAZIONE	
CMP - COMPILAZIONE	
CMPD - Data	2000
CMPN - Nome	Betti P.
FUR - Funzionario responsabile	Russo S.
AGG - AGGIORNAMENTO - REVISIONE	
AGGD - Data	2006
AGGN - Nome	ARTPAST/ Tramontano T.
AGGF - Funzionario responsabile	NR (recupero pregresso)