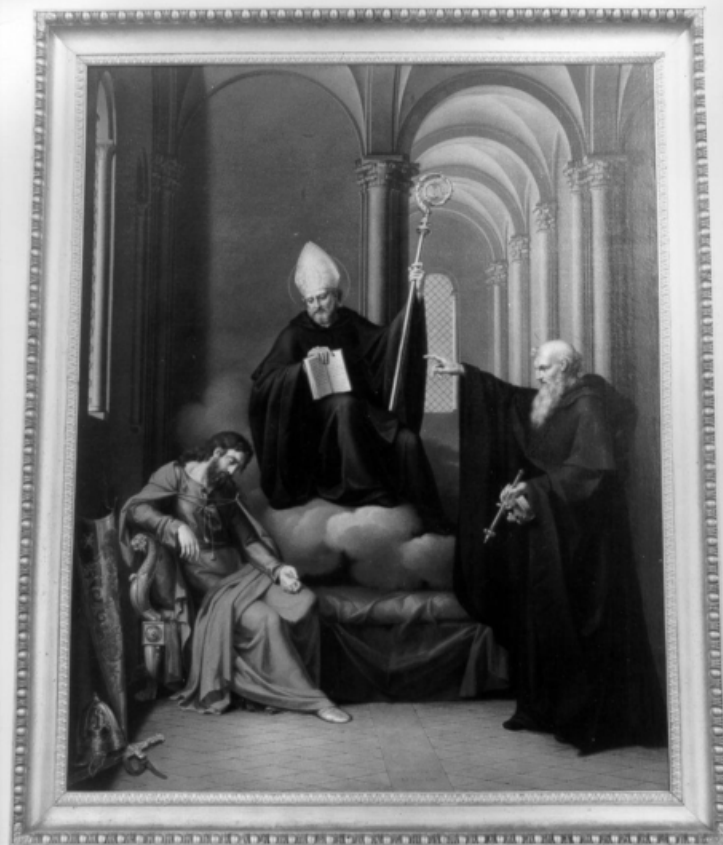


SCHEDA



CD - CODICI

TSK - Tipo Scheda OA

LIR - Livello ricerca C

NCT - CODICE UNIVOCO

NCTR - Codice regione 09

NCTN - Numero catalogo generale 00531291

ESC - Ente schedatore S39

ECP - Ente competente S39

OG - OGGETTO

OGT - OGGETTO

OGTD - Definizione dipinto

SGT - SOGGETTO

SGTI - Identificazione Mercurio con Calipso, Cupido e Ulisse

SGTT - Titolo Mercurio convince Calipso a liberare Ulisse (o Il pianto di Ulisse)

LC - LOCALIZZAZIONE GEOGRAFICO-AMMINISTRATIVA

PVC - LOCALIZZAZIONE GEOGRAFICO-AMMINISTRATIVA ATTUALE

PVCS - Stato ITALIA

PVCR - Regione Toscana

PVCP - Provincia LU

PVCC - Comune	Lucca
LDC - COLLOCAZIONE SPECIFICA	
LDCT - Tipologia	palazzo
LDCN - Denominazione attuale	Palazzo Mansi
LDCU - Indirizzo	via Galli Tassi, 43
LDCM - Denominazione raccolta	Museo Nazionale di Palazzo Mansi
LDCS - Specifiche	piano II, sala I

UB - UBICAZIONE E DATI PATRIMONIALI

INV - INVENTARIO DI MUSEO O SOPRINTENDENZA	
INVN - Numero	351
INVD - Data	1970

LA - ALTRE LOCALIZZAZIONI GEOGRAFICO-AMMINISTRATIVE

TCL - Tipo di localizzazione	luogo di provenienza
PRV - LOCALIZZAZIONE GEOGRAFICO-AMMINISTRATIVA	
PRVR - Regione	Lazio
PRVP - Provincia	RM
PRVC - Comune	Roma
PRC - COLLOCAZIONE SPECIFICA	
PRCT - Tipologia	casa
PRCQ - Qualificazione	privata
PRCM - Denominazione raccolta	collezione privata Belloni
PRD - DATA	
PRDI - Data ingresso	1807
PRDU - Data uscita	1810/ post

LA - ALTRE LOCALIZZAZIONI GEOGRAFICO-AMMINISTRATIVE

TCL - Tipo di localizzazione	luogo di provenienza
PRV - LOCALIZZAZIONE GEOGRAFICO-AMMINISTRATIVA	
PRVR - Regione	Lazio
PRVP - Provincia	RM
PRVC - Comune	Roma
PRC - COLLOCAZIONE SPECIFICA	
PRCT - Tipologia	casa
PRCQ - Qualificazione	privata
PRCM - Denominazione raccolta	collezione privata ex re Carlo IV di Spagna
PRD - DATA	
PRDI - Data ingresso	1810/ post
PRDU - Data uscita	1822/ post

LA - ALTRE LOCALIZZAZIONI GEOGRAFICO-AMMINISTRATIVE

TCL - Tipo di localizzazione	luogo di provenienza
-------------------------------------	----------------------

PRV - LOCALIZZAZIONE GEOGRAFICO-AMMINISTRATIVA

PRVR - Regione Toscana

PRVP - Provincia LU

PRVC - Comune Lucca

PRC - COLLOCAZIONE SPECIFICA

PRCT - Tipologia palazzo

PRCQ - Qualificazione ducale

PRCD - Denominazione Palazzo Ducale

PRCM - Denominazione
raccolta collezione privata duca Carlo Lodovico di Borbone

PRD - DATA

PRDI - Data ingresso 1824/ post

PRDU - Data uscita 1840

LA - ALTRE LOCALIZZAZIONI GEOGRAFICO-AMMINISTRATIVE

TCL - Tipo di localizzazione luogo di provenienza

PRV - LOCALIZZAZIONE GEOGRAFICO-AMMINISTRATIVA

PRVR - Regione Toscana

PRVP - Provincia LU

PRVC - Comune Lucca

PRC - COLLOCAZIONE SPECIFICA

PRCT - Tipologia casa

PRCQ - Qualificazione privata

PRCM - Denominazione
raccolta collezione privata Laurenzi

PRD - DATA

PRDI - Data ingresso 1840

PRDU - Data uscita 1846

LA - ALTRE LOCALIZZAZIONI GEOGRAFICO-AMMINISTRATIVE

TCL - Tipo di localizzazione luogo di provenienza

PRV - LOCALIZZAZIONE GEOGRAFICO-AMMINISTRATIVA

PRVR - Regione Toscana

PRVP - Provincia LU

PRVC - Comune Lucca

PRC - COLLOCAZIONE SPECIFICA

PRCT - Tipologia casa

PRCQ - Qualificazione privata

PRCM - Denominazione
raccolta collezione privata Nocchi R.

PRD - DATA

PRDI - Data ingresso 1864

PRDU - Data uscita 1925/ ante

LA - ALTRE LOCALIZZAZIONI GEOGRAFICO-AMMINISTRATIVE

TCL - Tipo di localizzazione luogo di provenienza

PRV - LOCALIZZAZIONE GEOGRAFICO-AMMINISTRATIVA

PRVR - Regione Toscana

PRVP - Provincia LU

PRVC - Comune Lucca

PRC - COLLOCAZIONE SPECIFICA

PRCT - Tipologia villa

PRCD - Denominazione Villa Guinigi

PRCM - Denominazione
raccolta Museo Civico di Villa Guinigi

PRCS - Specifiche sala 20, n.351

PRD - DATA

PRDI - Data ingresso 1925/ ante

PRDU - Data uscita 1948

LA - ALTRE LOCALIZZAZIONI GEOGRAFICO-AMMINISTRATIVE

TCL - Tipo di localizzazione luogo di provenienza

PRV - LOCALIZZAZIONE GEOGRAFICO-AMMINISTRATIVA

PRVR - Regione Toscana

PRVP - Provincia LU

PRVC - Comune Lucca

PRC - COLLOCAZIONE SPECIFICA

PRCT - Tipologia ospedale

PRCD - Denominazione Palazzo della Provincia

PRCM - Denominazione
raccolta Pinacoteca Nazionale

PRD - DATA

PRDI - Data ingresso 1952

PRDU - Data uscita 1968

LA - ALTRE LOCALIZZAZIONI GEOGRAFICO-AMMINISTRATIVE

TCL - Tipo di localizzazione luogo di provenienza

PRV - LOCALIZZAZIONE GEOGRAFICO-AMMINISTRATIVA

PRVR - Regione Toscana

PRVP - Provincia LU

PRVC - Comune Lucca

PRC - COLLOCAZIONE SPECIFICA

PRCT - Tipologia villa

PRCD - Denominazione Villa Guinigi

PRCM - Denominazione
raccolta Museo Nazionale di Villa Guinigi

PRCS - Specifiche sala XX

PRD - DATA

PRDI - Data ingresso 1968

PRDU - Data uscita 1993

DT - CRONOLOGIA

DTZ - CRONOLOGIA GENERICA

DTZG - Secolo	secc. XVIII/ XIX
----------------------	------------------

DTS - CRONOLOGIA SPECIFICA

DTSI - Da	1794
------------------	------

DTSF - A	1806
-----------------	------

DTM - Motivazione cronologia	documentazione
-------------------------------------	----------------

AU - DEFINIZIONE CULTURALE**AUT - AUTORE**

AUTM - Motivazione dell'attribuzione	documentazione
---	----------------

AUTN - Nome scelto	Nocchi Bernardino
---------------------------	-------------------

AUTA - Dati anagrafici	1741/ 1812
-------------------------------	------------

AUTH - Sigla per citazione	00001030
-----------------------------------	----------

MT - DATI TECNICI

MTC - Materia e tecnica	tela/ pittura a olio
--------------------------------	----------------------

MIS - MISURE

MISA - Altezza	188
-----------------------	-----

MISL - Larghezza	155
-------------------------	-----

CO - CONSERVAZIONE**STC - STATO DI CONSERVAZIONE**

STCC - Stato di conservazione	buono
--------------------------------------	-------

RS - RESTAURI**RST - RESTAURI**

RSTD - Data	1988
--------------------	------

RSTE - Ente responsabile	SBAAS FI
---------------------------------	----------

RSTN - Nome operatore	Gazzi M.
------------------------------	----------

DA - DATI ANALITICI**DES - DESCRIZIONE**

DESO - Indicazioni sull'oggetto	NR (recupero pregresso)
--	-------------------------

DESI - Codifica Iconclass	NR (recupero pregresso)
----------------------------------	-------------------------

DESS - Indicazioni sul soggetto	Personaggi: Mercurio; Calipso; Cupido; Ulisse. Oggetti: caduceo. Paesaggi: rocce; mare.
--	---

ISR - ISCRIZIONI

ISRC - Classe di appartenenza	documentaria
--------------------------------------	--------------

ISRL - Lingua	latino
----------------------	--------

ISRS - Tecnica di scrittura	a pennello
------------------------------------	------------

ISRT - Tipo di caratteri	lettere capitali
---------------------------------	------------------

ISRP - Posizione	in basso a sinistra
-------------------------	---------------------

ISRI - Trascrizione	BERN. NOCCHI PINX./ROMAE A. D. MDCCXCIV
----------------------------	---

Ordinato insieme al suo pendant dal lucchese Carlo Conti, protettore dell'artista, il quadro ebbe una tormentata vicenda collezionistica; non

NSC - Notizie storico-critiche

ancora ultimato alla morte del committente passò di mano in mano fino al 1864 quando finalmente venne acquistato dal nipote del pittore Raffaello Nocchi grazie al quale pervenne nelle raccolte dei musei lucchesi. Il tema mitologico è tratto dal V libro dell'Odissea. Stilisticamente, il dipinto è esemplare dell'evoluzione figurativa del pittore dagli anni Novanta del Settecento, quando nella sua pittura gli stilemi neoclassici, soffusi di pacato lirismo intimista, si fondono alla maniera mai del tutto abbandonata di Pompeo Batoni.

TU - CONDIZIONE GIURIDICA E VINCOLI**ACQ - ACQUISIZIONE**

ACQT - Tipo acquisizione	acquisto
ACQN - Nome	Nocchi Raffaello
ACQL - Luogo acquisizione	LU/ Lucca

CDG - CONDIZIONE GIURIDICA

CDGG - Indicazione generica	proprietà Stato
CDGS - Indicazione specifica	SBAPPSAE Lucca e Massa Carrara

DO - FONTI E DOCUMENTI DI RIFERIMENTO**FTA - DOCUMENTAZIONE FOTOGRAFICA**

FTAX - Genere	documentazione allegata
FTAP - Tipo	fotografia b/n
FTAN - Codice identificativo	SBAAAS PI 306551

BIB - BIBLIOGRAFIA

BIBX - Genere	bibliografia specifica
BIBA - Autore	Campetti P.
BIBD - Anno di edizione	1909
BIBN - V., pp., nn.	I, 6, pp.16-19

BIB - BIBLIOGRAFIA

BIBX - Genere	bibliografia specifica
BIBA - Autore	Giovannelli R.
BIBD - Anno di edizione	1985
BIBN - V., pp., nn.	7/8, pp.137, 150

BIB - BIBLIOGRAFIA

BIBX - Genere	bibliografia specifica
BIBA - Autore	Ciardi R.P.
BIBD - Anno di edizione	1989
BIBN - V., pp., nn.	p.27
BIBI - V., tavv., figg.	p.28

BIB - BIBLIOGRAFIA

BIBX - Genere	bibliografia specifica
BIBA - Autore	Giovannelli R.
BIBD - Anno di edizione	1989
BIBN - V., pp., nn.	pp.58-62
BIBI - V., tavv., figg.	p.61, fig. c

AD - ACCESSO AI DATI**ADS - SPECIFICHE DI ACCESSO AI DATI****ADSP - Profilo di accesso**

1

ADSM - Motivazione

scheda contenente dati liberamente accessibili

CM - COMPILAZIONE**CMP - COMPILAZIONE****CMPD - Data**

2001

CMPN - Nome

Bietoletti S.

**FUR - Funzionario
responsabile**

Filieri M. T.

AGG - AGGIORNAMENTO - REVISIONE**AGGD - Data**

2006

AGGN - Nome

ARTPAST/ Tramontano T.

**AGGF - Funzionario
responsabile**

NR (recupero pregresso)