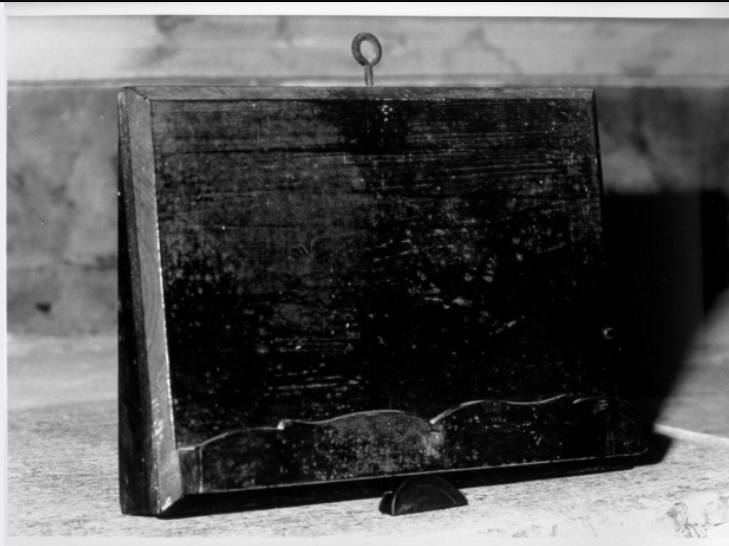


SCHEDA



CD - CODICI

TSK - Tipo Scheda OA

LIR - Livello ricerca C

NCT - CODICE UNIVOCO

NCTR - Codice regione 09

NCTN - Numero catalogo generale 00531300

ESC - Ente schedatore S39

ECP - Ente competente S39

OG - OGGETTO

OGT - OGGETTO

OGTD - Definizione dipinto

SGT - SOGGETTO

SGTI - Identificazione Elisa Baciocchi con la figlia Napoleona

SGTT - Titolo Ritratto di Elisa Baciocchi con la figlia

LC - LOCALIZZAZIONE GEOGRAFICO-AMMINISTRATIVA

PVC - LOCALIZZAZIONE GEOGRAFICO-AMMINISTRATIVA ATTUALE

PVCS - Stato ITALIA

PVCR - Regione Toscana

PVCP - Provincia LU

PVCC - Comune Lucca

LDC - COLLOCAZIONE SPECIFICA

LDCT - Tipologia palazzo

LDCN - Denominazione attuale Palazzo Mansi

LDCU - Indirizzo via Galli Tassi, 43

LDCM - Denominazione raccolta Museo Nazionale di Palazzo Mansi

LDCS - Specifiche piano II, sala IV

UB - UBICAZIONE E DATI PATRIMONIALI**INV - INVENTARIO DI MUSEO O SOPRINTENDENZA**

INVN - Numero 1970

INVD - Data 1970

LA - ALTRE LOCALIZZAZIONI GEOGRAFICO-AMMINISTRATIVE

TCL - Tipo di localizzazione luogo di provenienza

PRV - LOCALIZZAZIONE GEOGRAFICO-AMMINISTRATIVA

PRVR - Regione Toscana

PRVP - Provincia LU

PRVC - Comune Lucca

PRC - COLLOCAZIONE SPECIFICA

PRCT - Tipologia palazzo

PRCM - Denominazione
raccolta Istituto Elisa**PRD - DATA**

PRDI - Data ingresso 1808

PRDU - Data uscita 1813

LA - ALTRE LOCALIZZAZIONI GEOGRAFICO-AMMINISTRATIVE

TCL - Tipo di localizzazione luogo di provenienza

PRV - LOCALIZZAZIONE GEOGRAFICO-AMMINISTRATIVA

PRVR - Regione Toscana

PRVP - Provincia LU

PRVC - Comune Lucca

PRC - COLLOCAZIONE SPECIFICA

PRCT - Tipologia palazzo

PRCQ - Qualificazione ducale

PRCD - Denominazione Palazzo Ducale

PRCS - Specifiche guardaroba

PRD - DATA

PRDI - Data ingresso 1813

PRDU - Data uscita 1861

LA - ALTRE LOCALIZZAZIONI GEOGRAFICO-AMMINISTRATIVE

TCL - Tipo di localizzazione luogo di provenienza

PRV - LOCALIZZAZIONE GEOGRAFICO-AMMINISTRATIVA

PRVR - Regione Toscana

PRVP - Provincia LU

PRVC - Comune Lucca

PRC - COLLOCAZIONE SPECIFICA

PRCT - Tipologia palazzo

PRCQ - Qualificazione privato

PRCD - Denominazione Real Collegio

PRD - DATA

PRDI - Data ingresso 1861

PRDU - Data uscita	1970
RO - RAPPORTO	
ROF - RAPPORTO OPERA FINALE/ORIGINALE	
ROFF - Stadio opera	replica
ROFA - Autore opera finale /originale	NOCCHI PIETRO
ROFD - Datazione opera finale/originale	1808
DT - CRONOLOGIA	
DTZ - CRONOLOGIA GENERICA	
DTZG - Secolo	sec. XIX
DTS - CRONOLOGIA SPECIFICA	
DTSI - Da	1808
DTSF - A	1808
DTM - Motivazione cronologia	documentazione
AU - DEFINIZIONE CULTURALE	
AUT - AUTORE	
AUTM - Motivazione dell'attribuzione	documentazione
AUTN - Nome scelto	Nocchi Pietro
AUTA - Dati anagrafici	1783/ 1854
AUTH - Sigla per citazione	00001031
CMM - COMMITTENZA	
CMMN - Nome	Baciocchi Elisa
CMMD - Data	1808
CMMF - Fonte	documentazione
MT - DATI TECNICI	
MTC - Materia e tecnica	tela/ pittura a olio
MIS - MISURE	
MISA - Altezza	94
MISL - Larghezza	73
CO - CONSERVAZIONE	
STC - STATO DI CONSERVAZIONE	
STCC - Stato di conservazione	discreto
STCS - Indicazioni specifiche	la tela è lasca sul telaio; il colore piuttosto craquelé
DA - DATI ANALITICI	
DES - DESCRIZIONE	
DESO - Indicazioni sull'oggetto	NR (recupero pregresso)
DESI - Codifica Iconclass	NR (recupero pregresso)
DESS - Indicazioni sul soggetto	Personaggi: Elisa Baciocchi; Elisa Napoleona Baciocchi. Abbigliamento: abito; camicino. Oggetti: tiara; gioco.

ISR - ISCRIZIONI

ISRC - Classe di appartenenza	celebrativa
ISRL - Lingua	francese
ISRS - Tecnica di scrittura	a pennello
ISRT - Tipo di caratteri	lettere capitali
ISRP - Posizione	sul gioco di Elisa Napoleona
ISRI - Trascrizione	NAPOLEON
NSC - Notizie storico-critiche	Replica di un ritratto eseguito nel 1808 come immagine attuale della duchessa e della figlia da inviare a Parigi , per servire da modello a Jean-Baptiste Regnault impegnato a dipingere un ritratto dei Napoleonidi in occasione del secondo matrimonio di Gerolamo Bonaparte. La replica fu richiesta al pittore da Elisa, che pur si dichiarava non pienamente soddisfatta dalla prima versione.

TU - CONDIZIONE GIURIDICA E VINCOLI**CDG - CONDIZIONE GIURIDICA**

CDGG - Indicazione generica	proprietà Ente pubblico territoriale
CDGS - Indicazione specifica	Real Collegio di Lucca

DO - FONTI E DOCUMENTI DI RIFERIMENTO**FTA - DOCUMENTAZIONE FOTOGRAFICA**

FTAX - Genere	documentazione allegata
FTAP - Tipo	fotografia b/n
FTAN - Codice identificativo	SBAAAS PI 306560

FNT - FONTI E DOCUMENTI

FNTP - Tipo	lettera
FNTT - Denominazione	Carteggio di Bernardino e Pietro Nocchi
FNTD - Data	secc. XVIII/ XIX
FNTN - Nome archivio	Biblioteca Governativa di Lucca
FNTS - Posizione	ms.2790-91
FNTI - Codice identificativo	NR (recupero pregresso)

BIB - BIBLIOGRAFIA

BIBX - Genere	bibliografia specifica
BIBA - Autore	Tosi A.
BIBD - Anno di edizione	1989
BIBN - V., pp., nn.	pp.75 - 76; p.97 nota 17

AD - ACCESSO AI DATI**ADS - SPECIFICHE DI ACCESSO AI DATI**

ADSP - Profilo di accesso	1
ADSM - Motivazione	scheda contenente dati liberamente accessibili

CM - COMPILAZIONE**CMP - COMPILAZIONE**

CMPD - Data	2001
CMPN - Nome	Bietoletti S.

FUR - Funzionario responsabile	Filieri M. T.
AGG - AGGIORNAMENTO - REVISIONE	
AGGD - Data	2006
AGGN - Nome	ARTPAST/ Tramontano T.
AGGF - Funzionario responsabile	NR (recupero pregresso)
AN - ANNOTAZIONI	
OSS - Osservazioni	ROFC: Francia/ Ajaccio/ Musée Napoléonien