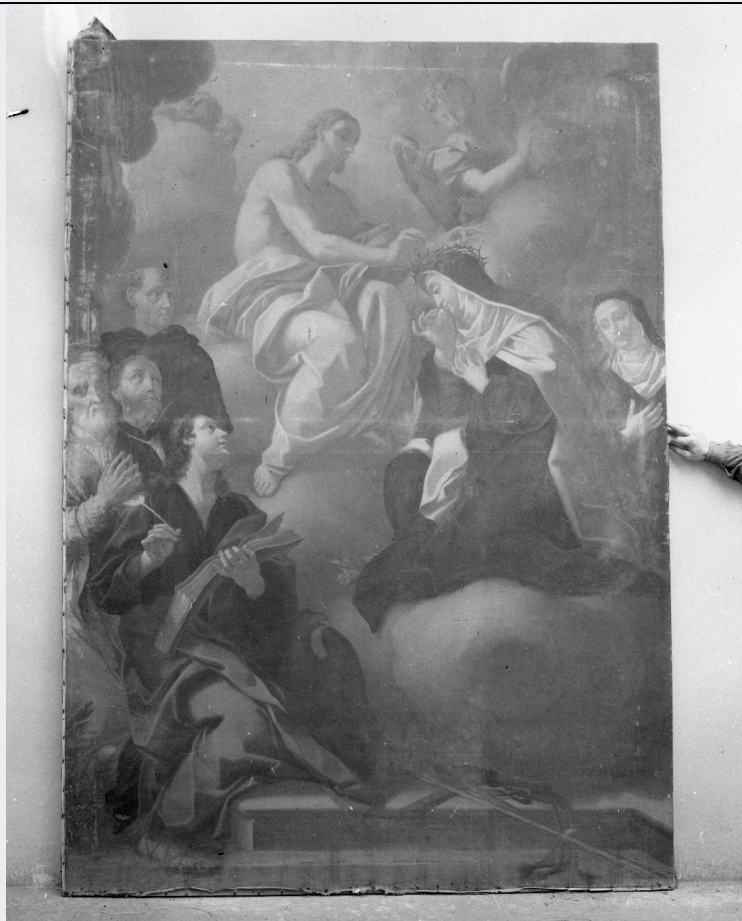


SCHEDA



CD - CODICI

TSK - Tipo Scheda OA

LIR - Livello ricerca P

NCT - CODICE UNIVOCO

NCTR - Codice regione 09

NCTN - Numero catalogo
generale 00266713

ESC - Ente schedatore S39

ECP - Ente competente S39

RV - RELAZIONI

RSE - RELAZIONI DIRETTE

RSER - Tipo relazione scheda storica

RSET - Tipo scheda OA

OG - OGGETTO

OGT - OGGETTO

OGTD - Definizione dipinto

OGTV - Identificazione opera isolata

LC - LOCALIZZAZIONE GEOGRAFICO-AMMINISTRATIVA

PVC - LOCALIZZAZIONE GEOGRAFICO-AMMINISTRATIVA ATTUALE

PVCS - Stato ITALIA

PVCR - Regione Toscana

PVCP - Provincia	PI
PVCC - Comune	Castelfranco di Sotto
LDC - COLLOCAZIONE SPECIFICA	
LA - ALTRE LOCALIZZAZIONI GEOGRAFICO-AMMINISTRATIVE	
TCL - Tipo di localizzazione	luogo di provenienza
PRV - LOCALIZZAZIONE GEOGRAFICO-AMMINISTRATIVA	
PRVR - Regione	Toscana
PRVP - Provincia	PI
PRVC - Comune	Castelfranco di Sotto
PRC - COLLOCAZIONE SPECIFICA	
PRD - DATA	
PRDI - Data ingresso	1680/ post
PRDU - Data uscita	1810
DT - CRONOLOGIA	
DTZ - CRONOLOGIA GENERICA	
DTZG - Secolo	sec. XVII
DTS - CRONOLOGIA SPECIFICA	
DTSI - Da	1680
DTSV - Validità	ca.
DTSF - A	1689
DTSL - Validità	ca.
DTM - Motivazione cronologia	analisi stilistica
AU - DEFINIZIONE CULTURALE	
AUT - AUTORE	
AUTS - Riferimento all'autore	attribuito
AUTM - Motivazione dell'attribuzione	sigla
AUTN - Nome scelto	Puglieschi Antonio
AUTA - Dati anagrafici	1660/ 1732
AUTH - Sigla per citazione	00001143
AAT - Altre attribuzioni	Puccinelli Antonio
MT - DATI TECNICI	
MTC - Materia e tecnica	tela/ pittura a olio
MIS - MISURE	
MISA - Altezza	190
MISL - Larghezza	280
CO - CONSERVAZIONE	
STC - STATO DI CONSERVAZIONE	
STCC - Stato di conservazione	buono
	Prima del restauro del 1969 il dipinto presentava il telaio fatiscente,

STCS - Indicazioni specifiche	tela allentata e qualche piccolo strappo con conseguente caduta del colore. Una patina di vernici e olii ossidati velava tutta la superficie, specialmente nella parte inferiore, insieme a piccole ridipinture. Gli interventi eseguiti furono quindi: foderatura e fornitura di nuova tela e nuovo telaio; rimozioni con bisturi e solvente di olii e vernici ossidati e ridipinture; (continua in OSS)...
RS - RESTAURI	
RST - RESTAURI	
RSTD - Data	1969
RSTE - Ente responsabile	SBAAAS PI
RSTN - Nome operatore	Gazzi L.
DA - DATI ANALITICI	
DES - DESCRIZIONE	
DESO - Indicazioni sull'oggetto	Dipinto raffigurante l'incoronazione di Santa Gertrude. Cristo in gloria tra le nubi, attorniato da angeli, offre la corona di spine a Santa Gertrude, inginocchiata davanti a lui; dietro la santa, un'altra santa dell'ordine mentre in basso a sinistra sulla gradinata di marmo, stanno altri quattro santi, uno dei quali intento a scrivere su un libro, un altro dietro reca il Corpo di Cristo. In basso sul gradino stanno gli strumenti della Passione di Cristo.
DESI - Codifica Iconclass	NR (recupero pregresso)
DESS - Indicazioni sul soggetto	Personaggi: Cristo; S. Gertrude di Helfta. Figure: santi; angeli. Attributi: (Santa Gertrude) corona di spine. Strumenti del martirio: martello; lancia; flagello. Fenomeni meteorologici: nubi.
ISR - ISCRIZIONI	
ISRC - Classe di appartenenza	documentaria
ISRS - Tecnica di scrittura	a pennello
ISRT - Tipo di caratteri	lettere capitali
ISRP - Posizione	retro
ISRA - Autore	Puglieschi Antonio
ISRI - Trascrizione	A.P.
NSC - Notizie storico-critiche	La predilezione per la resa ottica delle materie rivela il bagaglio culturale fiorentino del Puglieschi il quale aveva già affrontato, quando esegue le due tele di Castelfranco, l'esperienza del soggiorno romano sotto il magistero del cortonesco Cino Ferri; aveva inoltre avuto modo di osservare le novità protosettecentesche importate a Firenze da Luca Giordano. L'affondare le radici nel terreno locale, le tangenze con altri esponenti dello stile classicista fiorentino, sembrano però gli elementi qui più evidenti. Non mancano suggestioni della coeva scultura fiorentina di area più strettamente cortonesca. Opera più moderna rispetto all'altra tela eseguita per Castelfranco; lo spazio della tela è organizzato sui tracciati di una prospettiva obliqua che ricorre anche in molte opere della maturità (David Parri in Visibile Pregare 2001).
TU - CONDIZIONE GIURIDICA E VINCOLI	
CDG - CONDIZIONE GIURIDICA	
CDGG - Indicazione generica	proprietà Ente religioso cattolico
DO - FONTI E DOCUMENTI DI RIFERIMENTO	

FTA - DOCUMENTAZIONE FOTOGRAFICA

FTAX - Genere	documentazione esistente
FTAP - Tipo	fotografia b/n
FTAN - Codice identificativo	SBAAAS PI 781

FTA - DOCUMENTAZIONE FOTOGRAFICA

FTAX - Genere	documentazione esistente
FTAP - Tipo	fotografia b/n

FTA - DOCUMENTAZIONE FOTOGRAFICA

FTAX - Genere	documentazione esistente
FTAP - Tipo	fotografia b/n

FTA - DOCUMENTAZIONE FOTOGRAFICA

FTAX - Genere	documentazione esistente
FTAP - Tipo	fotografia b/n

FTA - DOCUMENTAZIONE FOTOGRAFICA

FTAX - Genere	documentazione esistente
FTAP - Tipo	fotografia b/n

FTA - DOCUMENTAZIONE FOTOGRAFICA

FTAX - Genere	documentazione allegata
FTAP - Tipo	fotografia b/n

BIB - BIBLIOGRAFIA

BIBX - Genere	bibliografia specifica
BIBA - Autore	Ansaldi G.
BIBD - Anno di edizione	1879
BIBN - V., pp., nn.	p. 332

BIB - BIBLIOGRAFIA

BIBX - Genere	bibliografia specifica
BIBA - Autore	Lotti D.
BIBD - Anno di edizione	1967
BIBN - V., pp., nn.	pp. 91-92

BIB - BIBLIOGRAFIA

BIBX - Genere	bibliografia specifica
BIBA - Autore	Mostra Arte Sacra
BIBD - Anno di edizione	1969
BIBN - V., pp., nn.	pp. 176-177

BIB - BIBLIOGRAFIA

BIBX - Genere	bibliografia specifica
BIBA - Autore	Meloni Trkulja S.
BIBD - Anno di edizione	1970-1971
BIBN - V., pp., nn.	p. 190

BIB - BIBLIOGRAFIA

BIBX - Genere	bibliografia specifica
BIBA - Autore	Bellesi S.

BIBD - Anno di edizione	1991
BIBN - V., pp., nn.	pp. 64-65
BIB - BIBLIOGRAFIA	
BIBX - Genere	bibliografia specifica
BIBA - Autore	Mannucci F. V.
BIBD - Anno di edizione	1992
BIBN - V., pp., nn.	p. 45
BIB - BIBLIOGRAFIA	
BIBX - Genere	bibliografia specifica
BIBA - Autore	Martini F.
BIBD - Anno di edizione	1992
BIBN - V., pp., nn.	p. 39
BIB - BIBLIOGRAFIA	
BIBX - Genere	bibliografia specifica
BIBA - Autore	Visibile Pregare
BIBD - Anno di edizione	2001
BIBN - V., pp., nn.	pp. 78-79
BIBI - V., tavv., figg.	p. 78
MST - MOSTRE	
MSTT - Titolo	Mostra d'arte sacra della Diocesi di San Miniato
MSTL - Luogo	San Miniato
MSTD - Data	1969
AD - ACCESSO AI DATI	
ADS - SPECIFICHE DI ACCESSO AI DATI	
ADSP - Profilo di accesso	3
ADSM - Motivazione	scheda di bene non adeguatamente sorvegliabile
CM - COMPILAZIONE	
CMP - COMPILAZIONE	
CMPD - Data	1992
CMPN - Nome	Migliaccio L.
FUR - Funzionario responsabile	Baracchini C.
RVM - TRASCRIZIONE PER INFORMATIZZAZIONE	
RVMD - Data	2002
RVMN - Nome	Bombardi P.
AGG - AGGIORNAMENTO - REVISIONE	
AGGD - Data	2005
AGGN - Nome	Del Lungo S.
AGGF - Funzionario responsabile	NR (recupero pregresso)
AGG - AGGIORNAMENTO - REVISIONE	
AGGD - Data	2006
AGGN - Nome	ARTPAST/ Caneponi V.

AGGF - Funzionario responsabile	NR (recupero pregresso)
AN - ANNOTAZIONI	