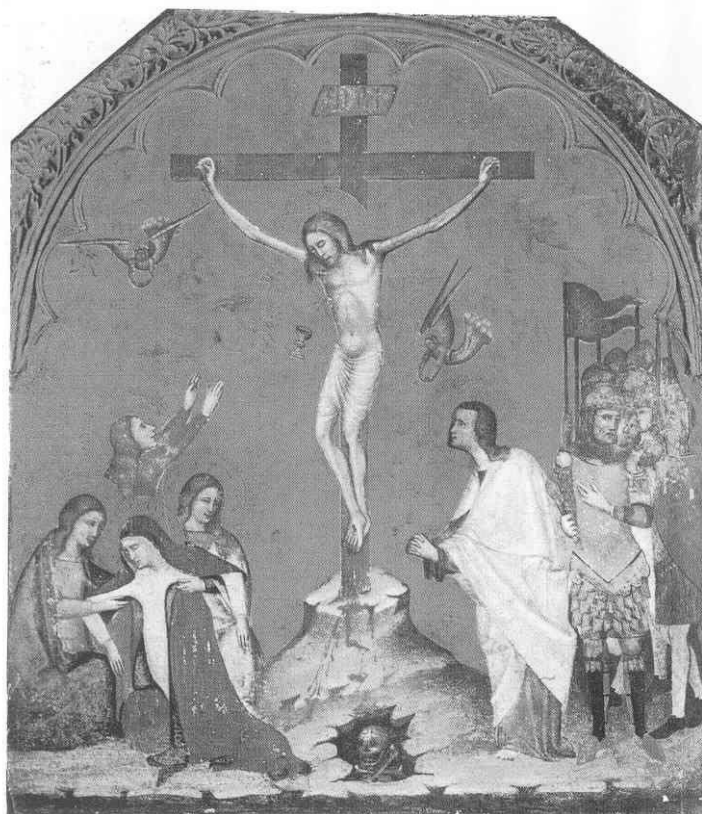


SCHEDA



CD - CODICI

TSK - Tipo Scheda OA

LIR - Livello ricerca C

NCT - CODICE UNIVOCO

NCTR - Codice regione 09

NCTN - Numero catalogo generale 00528907

ESC - Ente schedatore S39

ECP - Ente competente S39

OG - OGGETTO

OGT - OGGETTO

OGTD - Definizione dipinto

SGT - SOGGETTO

SGTI - Identificazione Flagellazione di Cristo/ Crocifissione

LC - LOCALIZZAZIONE GEOGRAFICO-AMMINISTRATIVA

PVC - LOCALIZZAZIONE GEOGRAFICO-AMMINISTRATIVA ATTUALE

PVCS - Stato ITALIA

PVCR - Regione Toscana

PVCP - Provincia PI

PVCC - Comune Pisa

LDC - COLLOCAZIONE SPECIFICA

LDCT - Tipologia monastero (ex)

LDCQ - Qualificazione benedettino

LDCN - Denominazione attuale	Museo Nazionale di S. Matteo
LDCU - Indirizzo	Piazza San Matteo in Soarta
LDCM - Denominazione raccolta	Museo Nazionale di S. Matteo
UB - UBICAZIONE E DATI PATRIMONIALI	
INV - INVENTARIO DI MUSEO O SOPRINTENDENZA	
INVN - Numero	4896
INVD - Data	NR (recupero pregresso)
LA - ALTRE LOCALIZZAZIONI GEOGRAFICO-AMMINISTRATIVE	
TCL - Tipo di localizzazione	luogo di provenienza
PRV - LOCALIZZAZIONE GEOGRAFICO-AMMINISTRATIVA	
PRVR - Regione	Toscana
PRVP - Provincia	PI
PRVC - Comune	Pisa
PRC - COLLOCAZIONE SPECIFICA	
PRCT - Tipologia	ospedale
PRCD - Denominazione	Spedali
PRD - DATA	
PRDU - Data uscita	1888/ post
DT - CRONOLOGIA	
DTZ - CRONOLOGIA GENERICA	
DTZG - Secolo	sec. XIV
DTZS - Frazione di secolo	metà
DTS - CRONOLOGIA SPECIFICA	
DTSI - Da	1350
DTSF - A	1360
DTM - Motivazione cronologia	analisi stilistica
DTM - Motivazione cronologia	bibliografia
AU - DEFINIZIONE CULTURALE	
AUT - AUTORE	
AUTM - Motivazione dell'attribuzione	analisi stilistica
AUTM - Motivazione dell'attribuzione	bibliografia
AUTN - Nome scelto	Giovanni di Nicola
AUTA - Dati anagrafici	notizie 1326-1360
AUTH - Sigla per citazione	00000712
MT - DATI TECNICI	
MTC - Materia e tecnica	tavola/ pittura a tempera/ doratura
MIS - MISURE	
MISA - Altezza	69
MISL - Larghezza	59

CO - CONSERVAZIONE**STC - STATO DI CONSERVAZIONE****STCC - Stato di conservazione**

buono

STCS - Indicazioni specifiche

Recto: Lacune di colore in basso a destra, nel lembo inferiore della veste dell'incappucciato; il margine superiore presenta il legno a vista; Verso: lacune di colore nel manto decorato della pia donna che sostiene la Vergine nella scena della Crocifissione. Il margine superiore presenta il legno a vista.

DA - DATI ANALITICI**DES - DESCRIZIONE****DESO - Indicazioni sull'oggetto**

Bandinella processionale: su entrambe le facce le scene - Flagellazione di Cristo (recto) e Crocifissione (verso) - sono inquadrare da una cornice simulante un'arcata a tutto sesto polilobata sostenuta da colonnine tortili; i pennacchi sono decorati a pastiglia con motivi a girali

DESI - Codifica Iconclass

NR (recupero pregresso)

DESS - Indicazioni sul soggetto

Personaggi: Cristo; flagellatori; Santo Vescovo; San Sisto (?); Madonna; Marie; Maddalena; San Giovanni evangelista; membri di confraternita; soldati. Figure: angeli.

NSC - Notizie storico-critiche

La bandinella fu riferita a scuola senese del XIV secolo da Supino (1894), Bellini Pietri (1906), per essere riferita a Giovanni di Nicola da Caleca (1987), attribuzione confermata da Carli (1994) che prima l'aveva riferita ad un seguace di Giovanni di Nicola (Carli 1961). Quest'opera riflette le caratteristiche tipiche della produzione di questo pittore, che richiamano la pittura di Lippo Memmi e Simone Martini: l'eleganza delle linee di contorno, la preziosità dei dettagli, la ricchezza cromatica. D'altro canto la scena della Flagellazione è ispirata alla Flagellazione rappresentata da Francesco Traini nella bandinella oggi conservata alla Pinacoteca Vaticana (Savettieri 1999). Va sottolineato che il santo papa è stato identificato da Kaftal (1952) come San Sisto II, papa martire venerato in Pisa poiché, per una curiosa coincidenza, nel giorno a lui dedicato, cioè il 6 agosto, i pisani riportarono in anni diversi numerose vittorie. Se l'identificazione è corretta allora la confraternita che commissionò la bandinella doveva essere intitolata a San Sisto (Savettieri 1999).

TU - CONDIZIONE GIURIDICA E VINCOLI**CDG - CONDIZIONE GIURIDICA****CDGG - Indicazione generica**

proprietà Stato

CDGS - Indicazione specifica

Museo nazionale di San Matteo

CDGI - Indirizzo

Piazza San Matteo in Soarta 1, Pisa

DO - FONTI E DOCUMENTI DI RIFERIMENTO**FTA - DOCUMENTAZIONE FOTOGRAFICA****FTAX - Genere**

documentazione allegata

FTAP - Tipo

fotografia b/n

FTAN - Codice identificativo

carli3.jpg

FTA - DOCUMENTAZIONE FOTOGRAFICA**FTAX - Genere**

documentazione allegata

FTAP - Tipo	fotografia colore
FTAN - Codice identificativo	carli3b.jpg
FTA - DOCUMENTAZIONE FOTOGRAFICA	
FTAX - Genere	documentazione allegata
FTAP - Tipo	fotografia colore
FTAN - Codice identificativo	carli3c.jpg
BIB - BIBLIOGRAFIA	
BIBX - Genere	bibliografia specifica
BIBA - Autore	Supino B. I.
BIBD - Anno di edizione	1894
BIBN - V., pp., nn.	p. 34, n. 1
BIB - BIBLIOGRAFIA	
BIBX - Genere	bibliografia specifica
BIBA - Autore	Bellini Pietri A.
BIBD - Anno di edizione	1906
BIBN - V., pp., nn.	p. 71, n. 1
BIB - BIBLIOGRAFIA	
BIBX - Genere	bibliografia specifica
BIBA - Autore	Carli E.
BIBD - Anno di edizione	1961
BIBN - V., pp., nn.	p. 44
BIB - BIBLIOGRAFIA	
BIBX - Genere	bibliografia specifica
BIBA - Autore	Caleca A.
BIBD - Anno di edizione	1987
BIBN - V., pp., nn.	II, p. 581
BIB - BIBLIOGRAFIA	
BIBX - Genere	bibliografia specifica
BIBA - Autore	Carli E.
BIBD - Anno di edizione	1994
BIBN - V., pp., nn.	p. 44
BIB - BIBLIOGRAFIA	
BIBX - Genere	bibliografia specifica
BIBA - Autore	Savettieri C.
BIBD - Anno di edizione	1999
BIBN - V., pp., nn.	pp. 28-29
BIB - BIBLIOGRAFIA	
BIBX - Genere	bibliografia specifica
BIBA - Autore	Kaftal G.
BIBD - Anno di edizione	1952
BIBN - V., pp., nn.	p. 148

AD - ACCESSO AI DATI

ADS - SPECIFICHE DI ACCESSO AI DATI**ADSP - Profilo di accesso**

1

ADSM - Motivazione

scheda contenente dati liberamente accessibili

CM - COMPILAZIONE**CMP - COMPILAZIONE****CMPD - Data**

2001

CMPN - Nome

Savettieri C.

**FUR - Funzionario
responsabile**

Burreli M.

AGG - AGGIORNAMENTO - REVISIONE**AGGD - Data**

2006

AGGN - Nome

ARTPAST/ Curreli A. M.

**AGGF - Funzionario
responsabile**

NR (recupero pregresso)