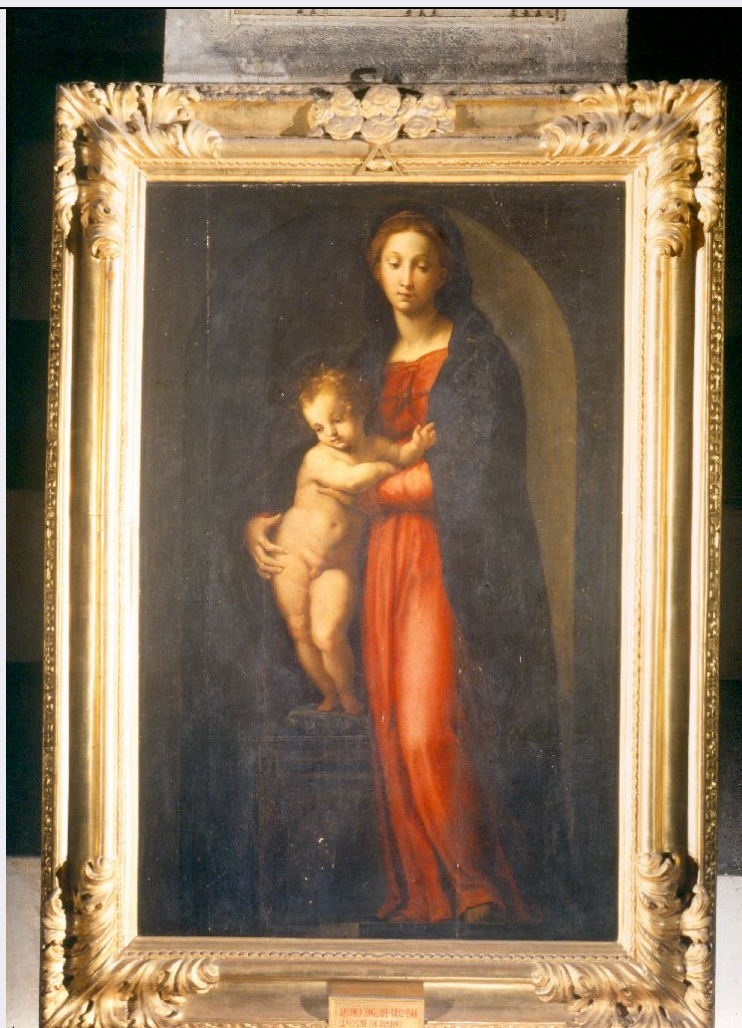


# SCHEDA



## CD - CODICI

TSK - Tipo Scheda	OA
LIR - Livello ricerca	C
<b>NCT - CODICE UNIVOCO</b>	
NCTR - Codice regione	09
NCTN - Numero catalogo generale	00665664
ESC - Ente schedatore	Opera Primaziale Pisana
ECP - Ente competente	S39

## OG - OGGETTO

<b>OGT - OGGETTO</b>	
OGTD - Definizione	dipinto
<b>SGT - SOGGETTO</b>	
SGTI - Identificazione	Madonna con Bambino

## LC - LOCALIZZAZIONE GEOGRAFICO-AMMINISTRATIVA

<b>PVC - LOCALIZZAZIONE GEOGRAFICO-AMMINISTRATIVA ATTUALE</b>	
PVCS - Stato	ITALIA
PVCR - Regione	Toscana
PVCP - Provincia	PI

<b>PVCC - Comune</b>	Pisa
<b>LDC - COLLOCAZIONE SPECIFICA</b>	
<b>DT - CRONOLOGIA</b>	
<b>DTZ - CRONOLOGIA GENERICA</b>	
<b>DTZG - Secolo</b>	sec. XVI
<b>DTS - CRONOLOGIA SPECIFICA</b>	
<b>DTSI - Da</b>	1541
<b>DTSF - A</b>	1541
<b>DTM - Motivazione cronologia</b>	analisi stilistica
<b>AU - DEFINIZIONE CULTURALE</b>	
<b>AUT - AUTORE</b>	
<b>AUTM - Motivazione dell'attribuzione</b>	documentazione
<b>AUTN - Nome scelto</b>	Sogliani Giovanni Antonio
<b>AUTA - Dati anagrafici</b>	1492/ 1544
<b>AUTH - Sigla per citazione</b>	00000657
<b>MT - DATI TECNICI</b>	
<b>MTC - Materia e tecnica</b>	tavola/ pittura a olio
<b>MIS - MISURE</b>	
<b>MISU - Unità</b>	m.
<b>MISA - Altezza</b>	1.58
<b>MISL - Larghezza</b>	1.04
<b>CO - CONSERVAZIONE</b>	
<b>STC - STATO DI CONSERVAZIONE</b>	
<b>STCC - Stato di conservazione</b>	discreto
<b>DA - DATI ANALITICI</b>	
<b>DES - DESCRIZIONE</b>	
<b>DESO - Indicazioni sull'oggetto</b>	Tavola rettangolare raffigura la Madonna in piedi che sorregge Gesù bambino, pure lui eretto. Le due figure sono inquadrare da una nicchia del muro dello sfondo.
<b>DESI - Codifica Iconclass</b>	NR (recupero pregresso)
<b>DESS - Indicazioni sul soggetto</b>	Personaggi: Madonna; Gesù bambino.
	Supino (1894, p. 438) ha riconosciuto nell'opera un frammento di una "tavola d'altare dipinta dal Sogliani" danneggiata nell'incendio del 1595 e "segata per conservarne le parti men rovinate dal fuoco" (oltre a questa la destra, raffigurante i SS. Andrea, Nicola di Bari e Antonio abate, e due Putti verosimilmente posti a coronamento della composizione ora nei depositi del Museo Nazionale di San Matteo; per le ragioni che inducono a identificarla con quella eseguita dal pittore fiorentino per l'altare della Concezione, cfr. (2044), (2049), (2050)). L'indicazione, che ha corretto, per via di confronto stilistico, l'attribuzione tradizionale della "graziosa Madonna in piè dritta" a Perin del Vaga (cfr. DA MORRONA 1787, I, p.164), è stata confermata dai documenti pubblicati dal Tanfani Centofanti (1897, p.

**NSC - Notizie storico-critiche**

270). Da essi si ricava come, nel 1627, l'Operaio Curzio Ceuli avesse fatto "fare l'ornamento a una Madonna santissima di mano del Sogliano cavata da una taula vecchia resarcita", che fu poi collocata sul "pilastro primo della navata grande di rimpetto alla Santa Agnese". L'opera, come notava Supino, appare ampiamente ridipinta "nella parte inferiore" e nel fondo, mentre la base fu forse "fatta di nuovo" (1894, p. 438); a questo proposito si consideri come la documentazione sinora rintracciata sembri escludere un diretto intervento su di essa di Aurelio Lomi, che pure aveva curato il ripristino degli altri frammenti, cioè le "tre fiure [...], et un puttino et altro suppezzamento" (come si ricava dal resoconto della stima, effettuata il 18 novembre 1618, sul lavoro compiuto: cfr. CIARDI, GALASSI, CAROFANO 1989, p. 282, XXXI). D'altro canto, non è inverosimile l'ipotesi che, al momento della collocazione in Duomo, l'opera possa essere stata restaurata dal Maruscelli, spesso utilizzato in simili lavori (se ne veda il resoconto in TANFANI CENTOFANTI 1897, pp. 275- 277), come sembra confermare il trattamento sommario delle pieghe sulla veste rossa della Vergine, facilmente confrontabile con le analoghe soluzioni utilizzate nel "Convito di Abramo" della tribuna (1567). Un disegno preparatorio per la figura della Vergine (Firenze, Uffizi, 17021 F) è stato identificato da Bernardini (1910, pp. 154-155).

**TU - CONDIZIONE GIURIDICA E VINCOLI****CDG - CONDIZIONE GIURIDICA****CDGG - Indicazione generica**

proprietà privata

**DO - FONTI E DOCUMENTI DI RIFERIMENTO****FTA - DOCUMENTAZIONE FOTOGRAFICA****FTAX - Genere**

documentazione allegata

**FTAP - Tipo**

fotografia colore

**FTAN - Codice identificativo**

AFOP DPANINI0199

**BIB - BIBLIOGRAFIA****BIBX - Genere**

bibliografia specifica

**BIBA - Autore**

Da Morrona A.

**BIBD - Anno di edizione**

1798

**BIBN - V., pp., nn.**

v. I, p. 164

**BIB - BIBLIOGRAFIA****BIBX - Genere**

bibliografia specifica

**BIBA - Autore**

Supino I. B.

**BIBD - Anno di edizione**

1894

**BIBN - V., pp., nn.**

p. 438

**BIB - BIBLIOGRAFIA****BIBX - Genere**

bibliografia specifica

**BIBA - Autore**

Tanfani Centofanti L.

**BIBD - Anno di edizione**

1897

**BIBN - V., pp., nn.**

pp. 270, 275-277

**BIB - BIBLIOGRAFIA****BIBX - Genere**

bibliografia specifica

<b>BIBA - Autore</b>	Bernardini G.
<b>BIBD - Anno di edizione</b>	1910
<b>BIBN - V., pp., nn.</b>	pp. 154-155
<b>BIB - BIBLIOGRAFIA</b>	
<b>BIBX - Genere</b>	bibliografia specifica
<b>BIBA - Autore</b>	Ciardi R. P./ Galassi M. C./ Carofano P.
<b>BIBD - Anno di edizione</b>	1989
<b>BIBN - V., pp., nn.</b>	p. 282
<b>BIBI - V., tavv., figg.</b>	fig. XXXI
<b>BIB - BIBLIOGRAFIA</b>	
<b>BIBX - Genere</b>	bibliografia specifica
<b>BIBA - Autore</b>	Duomo Pisa
<b>BIBD - Anno di edizione</b>	1995
<b>BIBN - V., pp., nn.</b>	v. III p. 526
<b>BIBI - V., tavv., figg.</b>	v. II fig. 1392
<b>AD - ACCESSO AI DATI</b>	
<b>ADS - SPECIFICHE DI ACCESSO AI DATI</b>	
<b>ADSP - Profilo di accesso</b>	3
<b>ADSM - Motivazione</b>	scheda di bene non adeguatamente sorvegliabile
<b>CM - COMPILAZIONE</b>	
<b>CMP - COMPILAZIONE</b>	
<b>CMPD - Data</b>	1995
<b>CMPN - Nome</b>	Ambrosini A.
<b>FUR - Funzionario responsabile</b>	Baracchini C.
<b>RVM - TRASCRIZIONE PER INFORMATIZZAZIONE</b>	
<b>RVMD - Data</b>	2005
<b>RVMN - Nome</b>	Ghimenti R.
<b>AGG - AGGIORNAMENTO - REVISIONE</b>	
<b>AGGD - Data</b>	2007
<b>AGGN - Nome</b>	ARTPAST/ Sori C.
<b>AGGF - Funzionario responsabile</b>	NR (recupero pregresso)