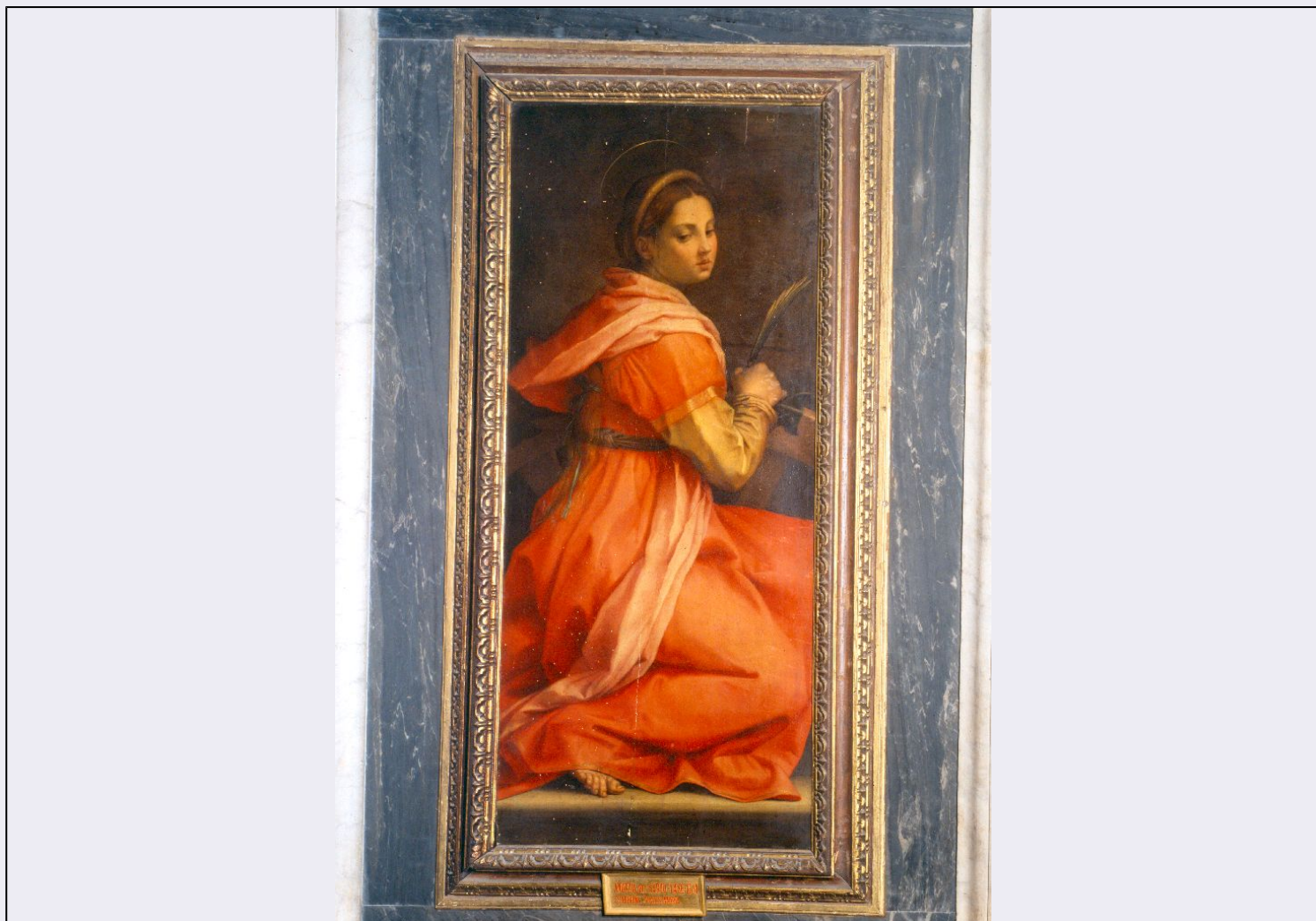


SCHEDA



CD - CODICI

TSK - Tipo Scheda	OA
LIR - Livello ricerca	C
NCT - CODICE UNIVOCO	
NCTR - Codice regione	09
NCTN - Numero catalogo generale	00665673
ESC - Ente schedatore	Opera Primaziale Pisana
ECP - Ente competente	S39

RV - RELAZIONI

OG - OGGETTO

OGT - OGGETTO	
OGTD - Definizione	dipinto
SGT - SOGGETTO	

SGTI - Identificazione	Santa Caterina
------------------------	----------------

LC - LOCALIZZAZIONE GEOGRAFICO-AMMINISTRATIVA

PVC - LOCALIZZAZIONE GEOGRAFICO-AMMINISTRATIVA ATTUALE	
PVCS - Stato	ITALIA
PVCR - Regione	Toscana

PVCP - Provincia	PI
PVCC - Comune	Pisa
LDC - COLLOCAZIONE SPECIFICA	
LA - ALTRE LOCALIZZAZIONI GEOGRAFICO-AMMINISTRATIVE	
TCL - Tipo di localizzazione	luogo di provenienza
PRV - LOCALIZZAZIONE GEOGRAFICO-AMMINISTRATIVA	
PRVR - Regione	Toscana
PRVP - Provincia	PI
PRVC - Comune	Pisa
PRC - COLLOCAZIONE SPECIFICA	
PRD - DATA	
PRDI - Data ingresso	1524/ 1528
PRDU - Data uscita	1617/ ante
DT - CRONOLOGIA	
DTZ - CRONOLOGIA GENERICA	
DTZG - Secolo	sec. XVI
DTS - CRONOLOGIA SPECIFICA	
DTSI - Da	1527
DTSF - A	1528
DTM - Motivazione cronologia	analisi stilistica
ADT - Altre datazioni	1524/ 1525
ADT - Altre datazioni	1529/ 1530
AU - DEFINIZIONE CULTURALE	
AUT - AUTORE	
AUTM - Motivazione dell'attribuzione	analisi stilistica
AUTM - Motivazione dell'attribuzione	bibliografia
AUTN - Nome scelto	Andrea d'Agnolo detto Andrea del Sarto
AUTA - Dati anagrafici	1486/ 1531
AUTH - Sigla per citazione	00000033
MT - DATI TECNICI	
MTC - Materia e tecnica	tavola/ pittura a olio
MIS - MISURE	
MISU - Unità	m.
MISA - Altezza	1.47
MISL - Larghezza	0.63
CO - CONSERVAZIONE	
STC - STATO DI CONSERVAZIONE	
STCC - Stato di conservazione	buono
DA - DATI ANALITICI	

DES - DESCRIZIONE	
DESO - Indicazioni sull'oggetto	La santa è raffigurata seduta mentre si volge verso sinistra appoggiandosi sulla ruota del martirio. Nella mano destra tiene, invece la palma del martirio.
DESI - Codifica Iconclass	NR (recupero pregresso)
DESS - Indicazioni sul soggetto	Personaggi: S. Caterina. Attributi: (S. Caterina) palma. Strumenti del martirio: ruota.
NSC - Notizie storico-critiche	<p>La tavola proviene con altre quattro: S. Agnese (40001439), S. Giovanni Battista (40001492), S. Pietro (40001493), S. Margherita (40001499) dalla distrutta chiesa di Sant' Agnese, posta "lungo le mura [...] fra la cittadella vecchia et il Duomo"; collocate sull'altare maggiore, contornavano l'antica immagine di una "Madonna, che fa miracoli" (come informa VASARI [1568] 1966-1987, VI, p. 382). Secondo il Tronci, l'Operaio Curzio Ceuli "s'adoperò tanto che il Granduca Cosimo II" diede il consenso di trasferirle "nella chiesa primatiale" dove, nel 1617, furono collocate, "due alla sedia Archiepiscopale, e due a quella del Gran Duca et una in un pilastro di quei che reggono la cupola" (citato in PAPINI 1912, pp. 124- 125). Al posto degli originali si lasciarono le copie realizzate, su ordine del granduca, da Alessandro d'Ercole Bezzicaluva (come si ricava dai documenti pubblicati in BACCI 1922, p. 23, nota 28). Secondo la ricostruzione di Wagner (1951, pp. 28-31), le "tavole dovevano essere disposte su due ordini": la S. Agnese, centrale, in basso, era affiancata, a destra, dalla S. Margherita, a sinistra dalla S. Caterina. Ad essa corrispondeva, nel registro superiore, l'antica icona, accompagnata, ai lati, dalle immagini di S. Pietro e S. Giovanni Battista, rispettivamente a destra e a sinistra (cfr. CECCHI 1989, p.132). Con ogni verosimiglianza i dipinti dovevano essere incorniciati entro una struttura lignea, della quale non si è conservata traccia, forse "spartita da colonne, fregi e lesene" secondo la soluzione adottata nel caso analogo della Pala di Vallombrosa (Firenze, Uffizi), stando almeno a quanto si può riconoscere in una incisione di Antonio Donati che raffigura l'intero complesso, anch'esso smembrato (cfr. NATALI 1989, p. 114). Assai dibattuta risulta la questione dello stato di autografia dell'opera dopo che il Berenson (1903, I, p. 294) propose di "assegnare il polittico alla bottega di Andrea nella sua totalità". I contributi più recenti tendono invece a limitare l'intervento degli aiuti, al S. Giovanni Battista e al S. Pietro Freedberg (1963, II, p. 190), alla sola figura della S. Margherita Shearman (1965, II, p. 272). Secondo il giudizio, del tutto condivisibile, di Alessandro Cecchi (a cui si rimanda per un più completo consuntivo della vicenda) il Sarto certo "si avvale di collaboratori, ma non nella misura in cui si è scritto" (1989, p.132). La datazione del "complesso che, a giudicare dalla sequenza vasariana, andrebbe collocato negli anni 1524-1525", è stata posticipata al 1529-1530 dalla Fraenckel (1935, p. 160), seguita da Freedberg (1963, II, p. 191); Shearman (1965, II, p. 272) ha proposto di collocarne l'esecuzione attorno al 1527-1528, seguito da Cecchi, che, oltre le strette affinità che legano l'opera alla tarda produzione del Sarto, a conferma dell'ipotesi notava come l'assedio di Firenze "iniziato nel 1529 impedì certo i contatti con Pisa", mentre d'altra parte non risulta che la pala sia stata "consegnata dopo la morte dell'artista", avvenuta nel 1530 (CECCHI 1989, p.132).</p>
TU - CONDIZIONE GIURIDICA E VINCOLI	
CDG - CONDIZIONE GIURIDICA	
CDGG - Indicazione	

generica

proprietà privata

DO - FONTI E DOCUMENTI DI RIFERIMENTO

FTA - DOCUMENTAZIONE FOTOGRAFICA

FTAX - Genere	documentazione allegata
FTAP - Tipo	fotografia colore
FTAN - Codice identificativo	AFOP DPANINI0186

BIB - BIBLIOGRAFIA

BIBX - Genere	bibliografia specifica
BIBA - Autore	Vasari G.
BIBD - Anno di edizione	1966-1987
BIBN - V., pp., nn.	v. VI, p. 382

BIB - BIBLIOGRAFIA

BIBX - Genere	bibliografia specifica
BIBA - Autore	Berenson B.
BIBD - Anno di edizione	1903
BIBN - V., pp., nn.	v. I, p. 294

BIB - BIBLIOGRAFIA

BIBX - Genere	bibliografia specifica
BIBA - Autore	Papini R.
BIBD - Anno di edizione	1912-1931
BIBN - V., pp., nn.	pp. 124-125

BIB - BIBLIOGRAFIA

BIBX - Genere	bibliografia specifica
BIBA - Autore	Tronci P./ Bacci P.
BIBD - Anno di edizione	1922
BIBN - V., pp., nn.	p. 23

BIB - BIBLIOGRAFIA

BIBX - Genere	bibliografia specifica
BIBA - Autore	Fraenckel I.
BIBD - Anno di edizione	1935
BIBN - V., pp., nn.	p. 160

BIB - BIBLIOGRAFIA

BIBX - Genere	bibliografia specifica
BIBA - Autore	Wagner U.
BIBD - Anno di edizione	1951
BIBN - V., pp., nn.	pp. 28-31

BIB - BIBLIOGRAFIA

BIBX - Genere	bibliografia specifica
BIBA - Autore	Freedberg S. J.
BIBD - Anno di edizione	1963
BIBN - V., pp., nn.	v. II, pp. 190-192

BIB - BIBLIOGRAFIA

BIBX - Genere	bibliografia specifica
BIBA - Autore	Shearman J.
BIBD - Anno di edizione	1965
BIBN - V., pp., nn.	v. II, p. 272
BIB - BIBLIOGRAFIA	
BIBX - Genere	bibliografia specifica
BIBA - Autore	Cecchi A.
BIBD - Anno di edizione	1989
BIBN - V., pp., nn.	p. 132
BIB - BIBLIOGRAFIA	
BIBX - Genere	bibliografia specifica
BIBA - Autore	Natali A.
BIBD - Anno di edizione	1989
BIBN - V., pp., nn.	p. 114
BIB - BIBLIOGRAFIA	
BIBX - Genere	bibliografia specifica
BIBA - Autore	Duomo Pisa
BIBD - Anno di edizione	1995
BIBN - V., pp., nn.	v. III, pp. 529-531, 536
BIBI - V., tavv., figg.	v. II, fig. 1498
AD - ACCESSO AI DATI	
ADS - SPECIFICHE DI ACCESSO AI DATI	
ADSP - Profilo di accesso	3
ADSM - Motivazione	scheda di bene non adeguatamente sorvegliabile
CM - COMPILAZIONE	
CMP - COMPILAZIONE	
CMPD - Data	1995
CMPN - Nome	Ambrosini A.
FUR - Funzionario responsabile	Baracchini C.
RVM - TRASCRIZIONE PER INFORMATIZZAZIONE	
RVMD - Data	2005
RVMN - Nome	Ghimenti R.
AGG - AGGIORNAMENTO - REVISIONE	
AGGD - Data	2007
AGGN - Nome	ARTPAST/ Sori C.
AGGF - Funzionario responsabile	NR (recupero pregresso)