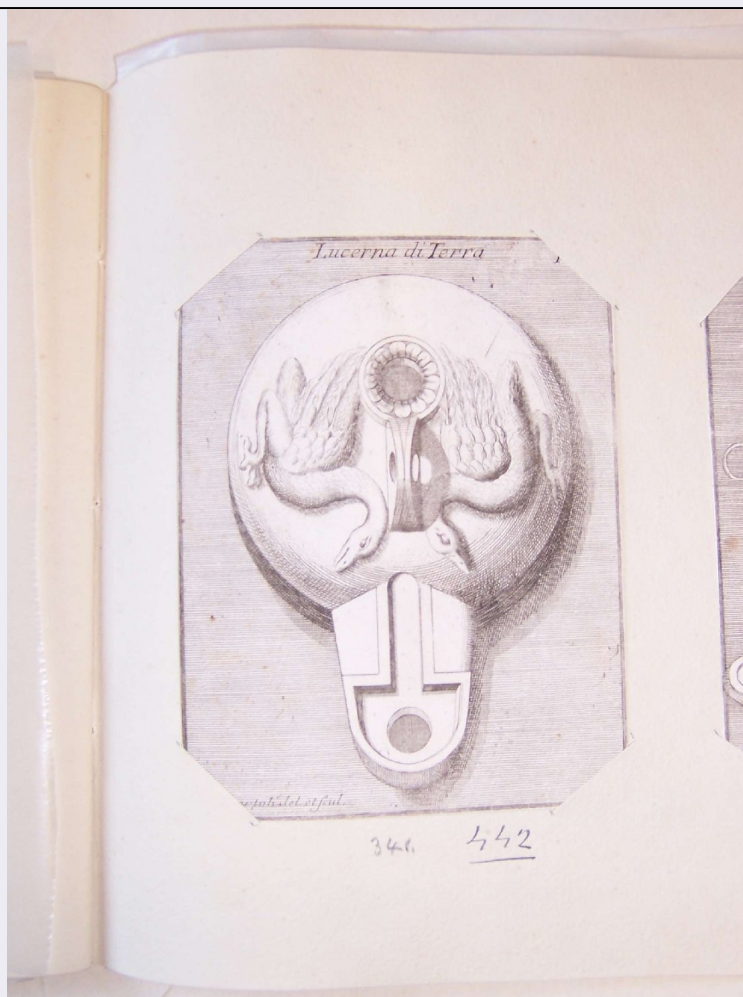


# SCHEDA



## CD - CODICI

TSK - Tipo Scheda	S
LIR - Livello ricerca	I
<b>NCT - CODICE UNIVOCO</b>	
NCTR - Codice regione	09
NCTN - Numero catalogo generale	00599399
ESC - Ente schedatore	S39
ECP - Ente competente	S39

## OG - OGGETTO

### OGT - OGGETTO

OGTD - Definizione      stampa

### SGT - SOGGETTO

SGTI - Identificazione      lucerna di terra

## LC - LOCALIZZAZIONE GEOGRAFICA AMMINISTRATIVA

### PVC - LOCALIZZAZIONE GEOGRAFICO-AMMINISTRATIVA ATTUALE

PVCS - Stato      ITALIA

PVCR - Regione      Toscana

PVCP - Provincia      LU

PVCC - Comune      Lucca

**LDC - COLLOCAZIONE SPECIFICA**

<b>LDCT - Tipologia</b>	villa
<b>LDCN - Denominazione attuale</b>	Villa Guinigi
<b>LDCU - Indirizzo</b>	via Quarquonia
<b>LDCM - Denominazione raccolta</b>	Museo Nazionale di Villa Guinigi
<b>LDCS - Specifiche</b>	depositi

**UB - UBICAZIONE E DATI PATRIMONIALI****INV - INVENTARIO DI MUSEO O DI SOPRINTENDENZA**

<b>INVN - Numero</b>	121.15.VIII.48
<b>INVD - Data</b>	2004

**INV - INVENTARIO DI MUSEO O DI SOPRINTENDENZA**

<b>INVN - Numero</b>	121.III. 15. 8/442
<b>INVD - Data</b>	1970

**LA - ALTRE LOCALIZZAZIONI GEOGRAFICO-AMMINISTRATIVE**

<b>TCL - Tipo di localizzazione</b>	luogo di provenienza
-------------------------------------	----------------------

**PRV - LOCALIZZAZIONE GEOGRAFICO-AMMINISTRATIVA**

<b>PRVR - Regione</b>	Toscana
<b>PRVP - Provincia</b>	LU
<b>PRVC - Comune</b>	Lucca

**PRC - COLLOCAZIONE SPECIFICA**

<b>PRCT - Tipologia</b>	casa
<b>PRCQ - Qualificazione</b>	privata
<b>PRCD - Denominazione</b>	casa Pasquinelli
<b>PRCS - Specifiche</b>	vias Fillungo, 18

**PRD - DATA**

<b>PRDU - Data uscita</b>	1922
---------------------------	------

**DT - CRONOLOGIA****DTZ - CRONOLOGIA GENERICA**

<b>DTZG - Secolo</b>	sec. XVII
----------------------	-----------

**DTS - CRONOLOGIA SPECIFICA**

<b>DTSI - Da</b>	1600
<b>DTSF - A</b>	1699
<b>DTM - Motivazione cronologia</b>	NR (recupero pregresso)

**AU - DEFINIZIONE CULTURALE****AUT - AUTORE**

<b>AUTR - Riferimento all'intervento</b>	incisore
<b>AUTM - Motivazione dell'attribuzione</b>	iscrizione
<b>AUTN - Nome scelto</b>	Bartoli Pietro Sante
<b>AUTA - Dati anagrafici</b>	1635/ 1700

<b>AUTH - Sigla per citazione</b>	00002120
-----------------------------------	----------

## MT - DATI TECNICI

<b>MTC - Materia e tecnica</b>	carta/ bulino
--------------------------------	---------------

### MIS - MISURE

<b>MISU - Unità</b>	mm.
---------------------	-----

<b>MISA - Altezza</b>	142
-----------------------	-----

<b>MISL - Larghezza</b>	110
-------------------------	-----

## CO - CONSERVAZIONE

### STC - STATO DI CONSERVAZIONE

<b>STCC - Stato di conservazione</b>	discreto
--------------------------------------	----------

## DA - DATI ANALITICI

### DES - DESCRIZIONE

<b>DESI - Codifica Iconclass</b>	NR (recupero pregresso)
----------------------------------	-------------------------

<b>DESS - Indicazioni sul soggetto</b>	Oggetti: lanterna vista dall'alto con decorazione raffigurante due cigni.
--	---

### ISR - ISCRIZIONI

<b>ISRC - Classe di appartenenza</b>	didascalica
--------------------------------------	-------------

<b>ISRL - Lingua</b>	italiano
----------------------	----------

<b>ISRS - Tecnica di scrittura</b>	NR (recupero pregresso)
------------------------------------	-------------------------

<b>ISRT - Tipo di caratteri</b>	corsivo
---------------------------------	---------

<b>ISRP - Posizione</b>	in alto
-------------------------	---------

<b>ISRI - Trascrizione</b>	Lucerna da terra
----------------------------	------------------

### ISR - ISCRIZIONI

<b>ISRC - Classe di appartenenza</b>	documentaria
--------------------------------------	--------------

<b>ISRL - Lingua</b>	latino
----------------------	--------

<b>ISRS - Tecnica di scrittura</b>	NR (recupero pregresso)
------------------------------------	-------------------------

<b>ISRT - Tipo di caratteri</b>	corsivo
---------------------------------	---------

<b>ISRP - Posizione</b>	in basso a sinistra
-------------------------	---------------------

<b>ISRI - Trascrizione</b>	P.S. Bartoli del et sculp
----------------------------	---------------------------

## TU - CONDIZIONE GIURIDICA E VINCOLI

### ACQ - ACQUISIZIONE

<b>ACQT - Tipo acquisizione</b>	assegnazione
---------------------------------	--------------

### CDG - CONDIZIONE GIURIDICA

<b>CDGG - Indicazione generica</b>	detenzione Stato
------------------------------------	------------------

<b>CDGS - Indicazione specifica</b>	SBAPPSAE Lucca e Massa Carrara
-------------------------------------	--------------------------------

## DO - FONTI E DOCUMENTI DI RIFERIMENTO

### FTA - DOCUMENTAZIONE FOTOGRAFICA

<b>FTAX - Genere</b>	documentazione allegata
----------------------	-------------------------

<b>FTAP - Tipo</b>	fotografia digitale
--------------------	---------------------

**FTAN - Codice identificativo** SBAPPSAELUMS 5380

**AD - ACCESSO AI DATI**

**ADS - SPECIFICHE DI ACCESSO AI DATI**

**ADSP - Profilo di accesso** 1

**ADSM - Motivazione** scheda contenente dati liberamente accessibili

**CM - COMPILAZIONE**

**CMP - COMPILAZIONE**

**CMPD - Data** 2004

**CMPN - Nome** Bertolucci M.

**FUR - Funzionario responsabile** Fileri M. T.

**RVM - TRASCRIZIONE PER INFORMATIZZAZIONE**

**RVMD - Data** 2006

**RVMN - Nome** ARTPAST/ Massagli R.

**AGG - AGGIORNAMENTO - REVISIONE**

**AGGD - Data** 2006

**AGGN - Nome** ARTPAST/ Massagli R.

**AGGF - Funzionario responsabile** NR (recupero pregresso)

**AN - ANNOTAZIONI**

**OSS - Osservazioni** La stampa è contenuta nell'album n. 8 del fascicolo 15 del numero di inventario 121