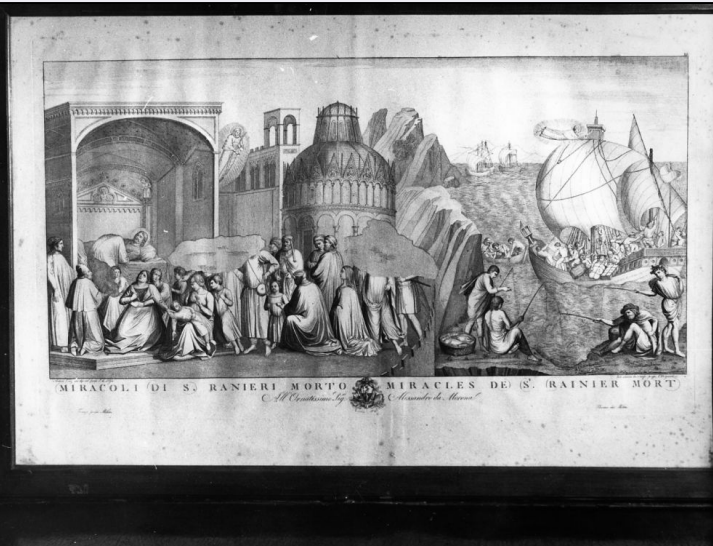


SCHEDA



CD - CODICI

TSK - Tipo Scheda	S
LIR - Livello ricerca	I
NCT - CODICE UNIVOCO	
NCTR - Codice regione	09
NCTN - Numero catalogo generale	00217548
ESC - Ente schedatore	S39
ECP - Ente competente	S39

OG - OGGETTO

OGT - OGGETTO	
OGTD - Definizione	stampa
OGTT - Tipologia	stampa di riproduzione

SGT - SOGGETTO

SGTI - Identificazione	Miracoli di S. Ranieri morto
------------------------	------------------------------

LC - LOCALIZZAZIONE GEOGRAFICA AMMINISTRATIVA

PVC - LOCALIZZAZIONE GEOGRAFICO-AMMINISTRATIVA ATTUALE

PVCS - Stato	ITALIA
PVCR - Regione	Toscana
PVCP - Provincia	PI
PVCC - Comune	Pisa

LDC - COLLOCAZIONE SPECIFICA

DT - CRONOLOGIA

DTZ - CRONOLOGIA GENERICA

DTZG - Secolo	sec. XIX
---------------	----------

DTS - CRONOLOGIA SPECIFICA

DTSI - Da	1812
DTSV - Validità	(?)

DTSF - A	1812
DTSL - Validità	(?)
DTM - Motivazione cronologia	bibliografia
AU - DEFINIZIONE CULTURALE	
AUT - AUTORE	
AUTR - Riferimento all'intervento	diegnatore
AUTM - Motivazione dell'attribuzione	iscrizione
AUTN - Nome scelto	Lasinio Carlo
AUTA - Dati anagrafici	1759/ 1838
AUTH - Sigla per citazione	00000816
AUT - AUTORE	
AUTR - Riferimento all'intervento	inventore
AUTM - Motivazione dell'attribuzione	iscrizione
AUTN - Nome scelto	Agostino Veneziano
AUTA - Dati anagrafici	notizie 1531
AUTH - Sigla per citazione	00004230
EDT - EDITORI STAMPATORI	
EDTN - Nome	Molini
EDTR - Ruolo	editore
EDTE - Data di edizione	1812
EDTL - Luogo di edizione	FI/ Firenze
MT - DATI TECNICI	
MTC - Materia e tecnica	carta/ acquaforte
MIS - MISURE	
MISA - Altezza	38.5
MISL - Larghezza	79.5
MIF - MISURE FOGLIO	
MIFA - Altezza	64
MIFL - Larghezza	95
CO - CONSERVAZIONE	
STC - STATO DI CONSERVAZIONE	
STCC - Stato di conservazione	discreto
DA - DATI ANALITICI	
DES - DESCRIZIONE	
DESI - Codifica Iconclass	NR (recupero pregresso)
DESS - Indicazioni sul soggetto	Personaggi: S. Ranieri. Architetture: battistero di Pisa.
ISR - ISCRIZIONI	
ISRC - Classe di	

appartenenza	dedicatoria
ISRL - Lingua	italiano
ISRS - Tecnica di scrittura	a penna
ISRT - Tipo di caratteri	corsivo
ISRP - Posizione	In basso
ISRI - Trascrizione	All'Ornatissimo Sig.re Alessandro da Morona.
ISR - ISCRIZIONI	
ISRC - Classe di appartenenza	di titolazione
ISRL - Lingua	francese
ISRS - Tecnica di scrittura	a penna
ISRT - Tipo di caratteri	lettere capitali
ISRP - Posizione	In basso
ISRI - Trascrizione	MIRACLES DE S. RANIERI MORT
ISR - ISCRIZIONI	
ISRC - Classe di appartenenza	di titolazione
ISRL - Lingua	italiano
ISRS - Tecnica di scrittura	a penna
ISRT - Tipo di caratteri	lettere capitali
ISRP - Posizione	In basso
ISRI - Trascrizione	.
STM - STEMMI, EMBLEMI, MARCHI	
STMC - Classe di appartenenza	marchio
STMP - Posizione	In alto
STMD - Descrizione	XI
STM - STEMMI, EMBLEMI, MARCHI	
STMC - Classe di appartenenza	marchio
STMP - Posizione	In basso
STMD - Descrizione	Antonio Veneziano dip. nel Campo Santo di Pisa
STM - STEMMI, EMBLEMI, MARCHI	
STMC - Classe di appartenenza	marchio
STMP - Posizione	In basso
STMD - Descrizione	C. Lasinio dis. e incise presso l'originale
STM - STEMMI, EMBLEMI, MARCHI	
STMC - Classe di appartenenza	marchio
STMP - Posizione	In basso a destra
STMD - Descrizione	Florence chez Molini
	La presente stampa fa parte di una raccolta di incisioni riproducenti gli affreschi del Camposanto di Pisa, interamente attribuiti al Lasinio.

NSC - Notizie storico-critiche

Secondo quanto riportato dal volume sulle pitture a fresco del Camposanto, delle quaranta stampe componenti la raccolta, qui ne sono conservate trentadue. Queste sono comunque da porre in relazione alla prima edizione della detta raccolta edita da Molini nel 1812. Delle quaranta incisioni originarie trenta furono disegnate dal Lasinio, nove dal Nenci e una da Giuseppe Niccolini, come riporta M. Rosi.

TU - CONDIZIONE GIURIDICA E VINCOLI**CDG - CONDIZIONE GIURIDICA****CDGG - Indicazione generica**

proprietà Ente religioso cattolico

DO - FONTI E DOCUMENTI DI RIFERIMENTO**FTA - DOCUMENTAZIONE FOTOGRAFICA****FTAX - Genere**

documentazione allegata

FTAP - Tipo

fotografia b/n

FTAN - Codice identificativo

SBAAAS PI 160052

BIB - BIBLIOGRAFIA**BIBX - Genere**

bibliografia di confronto

BIBA - Autore

Pitture fresco

BIBD - Anno di edizione

1812

BIB - BIBLIOGRAFIA**BIBX - Genere**

bibliografia di confronto

BIBA - Autore

Rosi M.

BIBD - Anno di edizione

1986

BIBN - V., pp., nn.

pp. 167-178

AD - ACCESSO AI DATI**ADS - SPECIFICHE DI ACCESSO AI DATI****ADSP - Profilo di accesso**

3

ADSM - Motivazione

scheda di bene non adeguatamente sorvegliabile

CM - COMPILAZIONE**CMP - COMPILAZIONE****CMPD - Data**

1989

CMPN - Nome

Renzoni S.

FUR - Funzionario responsabile

Burresi M.

RVM - TRASCRIZIONE PER INFORMATIZZAZIONE**RVMD - Data**

2003

RVMN - Nome

Garofani I.

AGG - AGGIORNAMENTO - REVISIONE**AGGD - Data**

2003

AGGN - Nome

Garofani I.

AGGF - Funzionario responsabile

NR (recupero pregresso)

AGG - AGGIORNAMENTO - REVISIONE**AGGD - Data**

2006

AGGN - Nome	ARTPAST/ Zavattaro
AGGF - Funzionario responsabile	NR (recupero pregresso)
AN - ANNOTAZIONI	