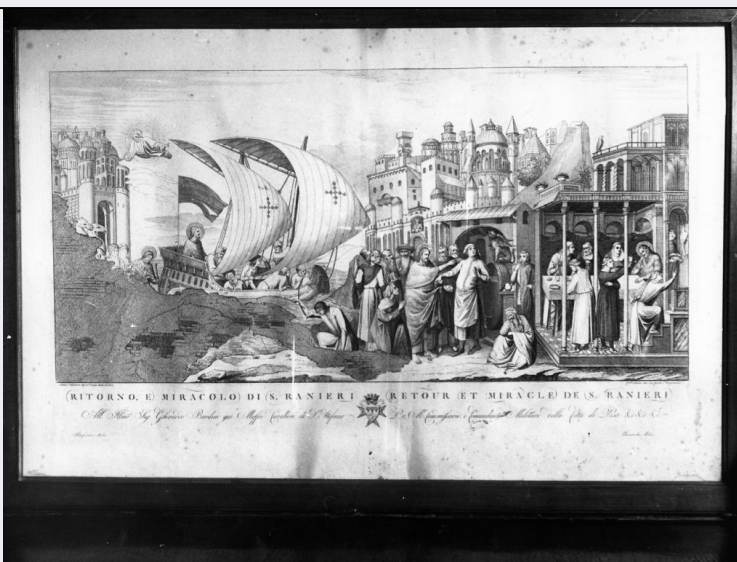


SCHEDA



CD - CODICI

TSK - Tipo Scheda	S
LIR - Livello ricerca	I
NCT - CODICE UNIVOCO	
NCTR - Codice regione	09
NCTN - Numero catalogo generale	00217549
ESC - Ente schedatore	S39
ECP - Ente competente	S39

OG - OGGETTO

OGT - OGGETTO	
OGTD - Definizione	stampa
OGTT - Tipologia	stampa di riproduzione

SGT - SOGGETTO

SGTI - Identificazione	Ritorno e miracolo di S. Ranieri
------------------------	----------------------------------

LC - LOCALIZZAZIONE GEOGRAFICA AMMINISTRATIVA

PVC - LOCALIZZAZIONE GEOGRAFICO-AMMINISTRATIVA ATTUALE

PVCS - Stato	ITALIA
PVCR - Regione	Toscana
PVCP - Provincia	PI
PVCC - Comune	Pisa

LDC - COLLOCAZIONE SPECIFICA

DT - CRONOLOGIA

DTZ - CRONOLOGIA GENERICA

DTZG - Secolo	sec. XIX
---------------	----------

DTS - CRONOLOGIA SPECIFICA

DTSI - Da	1812
DTSV - Validità	(?)

DTSF - A	1812
DTSL - Validità	(?)
DTM - Motivazione cronologia	bibliografia
AU - DEFINIZIONE CULTURALE	
AUT - AUTORE	
AUTR - Riferimento all'intervento	incisore
AUTM - Motivazione dell'attribuzione	iscrizione
AUTN - Nome scelto	Lasinio Carlo
AUTA - Dati anagrafici	1759/ 1838
AUTH - Sigla per citazione	00000816
AUT - AUTORE	
AUTR - Riferimento all'intervento	inventore
AUTM - Motivazione dell'attribuzione	iscrizione
AUTN - Nome scelto	Agostino Veneziano
AUTA - Dati anagrafici	notizie 1531
AUTH - Sigla per citazione	00004230
EDT - EDITORI STAMPATORI	
EDTN - Nome	Molini
EDTR - Ruolo	editore
EDTE - Data di edizione	1812
EDTL - Luogo di edizione	FI/ Firenze
MT - DATI TECNICI	
MTC - Materia e tecnica	carta/ acquaforte
MIS - MISURE	
MISA - Altezza	38
MISL - Larghezza	79
MIF - MISURE FOGLIO	
MIFA - Altezza	64
MIFL - Larghezza	95
CO - CONSERVAZIONE	
STC - STATO DI CONSERVAZIONE	
STCC - Stato di conservazione	discreto
DA - DATI ANALITICI	
DES - DESCRIZIONE	
DESI - Codifica Iconclass	NR (recupero pregresso)
DESS - Indicazioni sul soggetto	Personaggi: S. Ranieri.
ISR - ISCRIZIONI	
ISRC - Classe di	

appartenenza	di titolazione
ISRL - Lingua	italiano
ISRS - Tecnica di scrittura	a penna
ISRT - Tipo di caratteri	lettere capitali
ISRP - Posizione	In basso
ISRI - Trascrizione	RITORNO E MIRACOLO DI S. RANIERI
ISR - ISCRIZIONI	
ISRC - Classe di appartenenza	di titolazione
ISRL - Lingua	francese
ISRS - Tecnica di scrittura	a penna
ISRT - Tipo di caratteri	lettere capitali
ISRP - Posizione	In basso
ISRI - Trascrizione	RETOUR ET MIRACLE DE S. RANIERI
ISR - ISCRIZIONI	
ISRC - Classe di appartenenza	dedicatoria
ISRL - Lingua	italiano
ISRS - Tecnica di scrittura	a penna
ISRT - Tipo di caratteri	corsivo
ISRP - Posizione	In basso
ISRI - Trascrizione	All' Ill.mo Sig. Gherardo Bardini già Maffei Cavaliere di S. Stefano P. e M. Commissario e Comandante Militare della Città di Pisa &c. &c.
STM - STEMMI, EMBLEMI, MARCHI	
STMC - Classe di appartenenza	marchio
STMP - Posizione	In alto
STMD - Descrizione	IX
STM - STEMMI, EMBLEMI, MARCHI	
STMC - Classe di appartenenza	marchio
STMP - Posizione	In basso
STMD - Descrizione	Antonio Veneziano dip. nel Campo Santo di Pisa
STM - STEMMI, EMBLEMI, MARCHI	
STMC - Classe di appartenenza	marchio
STMP - Posizione	In basso
STMD - Descrizione	Carlo Lasinio dis. e inc. presso l'originale
STM - STEMMI, EMBLEMI, MARCHI	
STMC - Classe di appartenenza	marchio
STMP - Posizione	In basso a destra
STMD - Descrizione	Florence chez Molini
STM - STEMMI, EMBLEMI, MARCHI	

STMC - Classe di appartenenza	marchio
STMP - Posizione	In basso a sinistra
STMD - Descrizione	Firenze presso Molini
NSC - Notizie storico-critiche	La presente stampa fa parte di una raccolta di incisioni riproducenti gli affreschi del Camposanto di Pisa, interamente attribuiti al Lasinio. Secondo quanto riportato dal volume sulle pitture a fresco del Camposanto, delle quaranta stampe componenti la raccolta, qui ne sono conservate trentadue. Queste sono comunque da porre in relazione alla prima edizione della detta raccolta edita da Molini nel 1812. Delle quaranta incisioni originarie trenta furono disegnate dal Lasinio, nove dal Nenci e una da Giuseppe Niccolini, come riporta M. Rosi.

TU - CONDIZIONE GIURIDICA E VINCOLI

CDG - CONDIZIONE GIURIDICA

CDGG - Indicazione generica	proprietà Ente religioso cattolico
------------------------------------	------------------------------------

DO - FONTI E DOCUMENTI DI RIFERIMENTO

FTA - DOCUMENTAZIONE FOTOGRAFICA

FTAX - Genere	documentazione allegata
FTAP - Tipo	fotografia b/n
FTAN - Codice identificativo	SBAAAS PI 160053

BIB - BIBLIOGRAFIA

BIBX - Genere	bibliografia di confronto
BIBA - Autore	Pitture fresco
BIBD - Anno di edizione	1812

BIB - BIBLIOGRAFIA

BIBX - Genere	bibliografia di confronto
BIBA - Autore	Rosi M.
BIBD - Anno di edizione	1986
BIBN - V., pp., nn.	pp. 167-178

AD - ACCESSO AI DATI

ADS - SPECIFICHE DI ACCESSO AI DATI

ADSP - Profilo di accesso	3
ADSM - Motivazione	scheda di bene non adeguatamente sorvegliabile

CM - COMPILAZIONE

CMP - COMPILAZIONE

CMPD - Data	1989
CMPN - Nome	Renzoni S.
FUR - Funzionario responsabile	Burresi M.

RVM - TRASCRIZIONE PER INFORMATIZZAZIONE

RVMD - Data	2003
RVMN - Nome	Garofani I.

AGG - AGGIORNAMENTO - REVISIONE

AGGD - Data	2003
AGGN - Nome	Garofani I.
AGGF - Funzionario responsabile	NR (recupero pregresso)
AGG - AGGIORNAMENTO - REVISIONE	
AGGD - Data	2006
AGGN - Nome	ARTPAST/ Zavattaro
AGGF - Funzionario responsabile	NR (recupero pregresso)
AN - ANNOTAZIONI	