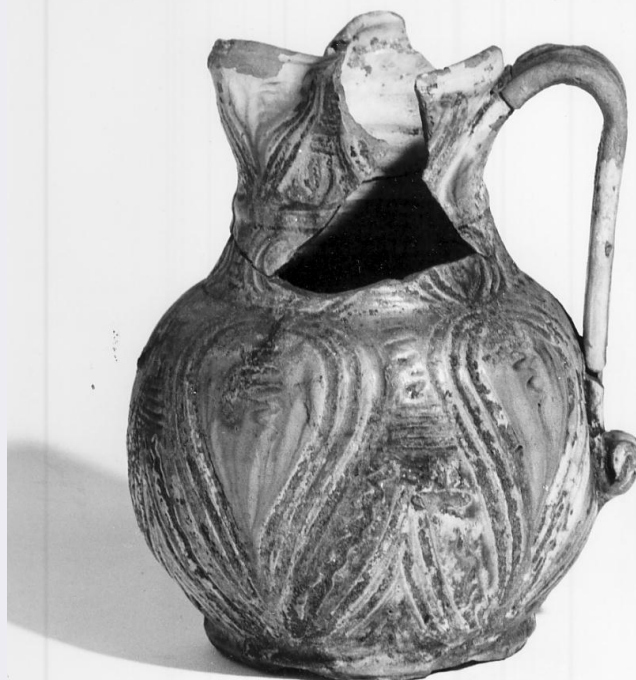


SCHEDA



CD - CODICI

TSK - Tipo Scheda	S
LIR - Livello ricerca	I
NCT - CODICE UNIVOCO	
NCTR - Codice regione	09
NCTN - Numero catalogo generale	00406667
ESC - Ente schedatore	S39
ECP - Ente competente	S39

OG - OGGETTO

OGT - OGGETTO

OGTD - Definizione stampa

SGT - SOGGETTO

SGTI - Identificazione veduta dell'Isola d'Elba
SGTT - Titolo Elba. Between Capo Sant'Andrea and Capo Bianco.

LC - LOCALIZZAZIONE GEOGRAFICA AMMINISTRATIVA

PVC - LOCALIZZAZIONE GEOGRAFICO-AMMINISTRATIVA ATTUALE

PVCS - Stato ITALIA
PVCRA - Regione Toscana
PVCP - Provincia LI
PVCC - Comune Portoferraio
PVL - Altra località San Martino (frazione)

LDC - COLLOCAZIONE SPECIFICA

LDCT - Tipologia villa

LDCN - Denominazione attuale	Villa di S. Martino
LDCC - Complesso di appartenenza	Museo Nazionale delle Residenze Napoleoniche
LDCU - Indirizzo	NR (recupero pregresso)
LDCM - Denominazione raccolta	Collezione Olschki
LDCS - Specifiche	Galleria Demidoff, sala delle esposizioni

UB - UBICAZIONE E DATI PATRIMONIALI

INV - INVENTARIO DI MUSEO O DI SOPRINTENDENZA

INVN - Numero	133774
INVD - Data	NR (recupero pregresso)

DT - CRONOLOGIA

DTZ - CRONOLOGIA GENERICA

DTZG - Secolo	sec. XIX
DTZS - Frazione di secolo	prima metà

DTS - CRONOLOGIA SPECIFICA

DTSI - Da	1800
DTSF - A	1849
DTM - Motivazione cronologia	analisi stilistica

AU - DEFINIZIONE CULTURALE

AUT - AUTORE

AUTR - Riferimento all'intervento	disegnatore
AUTM - Motivazione dell'attribuzione	iscrizione
AUTN - Nome scelto	Strettoni H.
AUTA - Dati anagrafici	notizie prima metà sec. XIX
AUTH - Sigla per citazione	00003265

AUT - AUTORE

AUTR - Riferimento all'intervento	incisore
AUTM - Motivazione dell'attribuzione	iscrizione
AUTN - Nome scelto	Whuchele H. M.
AUTA - Dati anagrafici	notizie prima metà sec. XIX
AUTH - Sigla per citazione	00003362

AUT - AUTORE

AUTR - Riferimento all'intervento	stampatore
AUTM - Motivazione dell'attribuzione	iscrizione
AUTN - Nome scelto	Hullmandal C.
AUTA - Dati anagrafici	notizie prima metà sec. XIX
AUTH - Sigla per citazione	00002778

MT - DATI TECNICI

MTC - Materia e tecnica	carta/ litografia
--------------------------------	-------------------

MIS - MISURE

MISU - Unità	mm.
---------------------	-----

MISA - Altezza	376
-----------------------	-----

MISL - Larghezza	495
-------------------------	-----

CO - CONSERVAZIONE**STC - STATO DI CONSERVAZIONE**

STCC - Stato di conservazione	NR (recupero pregresso)
--------------------------------------	-------------------------

DA - DATI ANALITICI**DES - DESCRIZIONE**

DESI - Codifica Iconclass	NR (recupero pregresso)
----------------------------------	-------------------------

DESS - Indicazioni sul soggetto	Vedute.
--	---------

ISR - ISCRIZIONI

ISRC - Classe di appartenenza	documentaria
--------------------------------------	--------------

ISRL - Lingua	inglese
----------------------	---------

ISRS - Tecnica di scrittura	NR (recupero pregresso)
------------------------------------	-------------------------

ISRT - Tipo di caratteri	corsivo
---------------------------------	---------

ISRP - Posizione	al centro
-------------------------	-----------

ISRI - Trascrizione	ELBA. Between Capo sant'Andrea and Capo Bianco
----------------------------	--

ISR - ISCRIZIONI

ISRC - Classe di appartenenza	documentaria
--------------------------------------	--------------

ISRL - Lingua	inglese
----------------------	---------

ISRS - Tecnica di scrittura	NR (recupero pregresso)
------------------------------------	-------------------------

ISRT - Tipo di caratteri	corsivo
---------------------------------	---------

ISRP - Posizione	basso a sinistra
-------------------------	------------------

ISRI - Trascrizione	Drawn by H. Strettoni on stone by H. M. Whuckele
----------------------------	--

ISR - ISCRIZIONI

ISRC - Classe di appartenenza	documentaria
--------------------------------------	--------------

ISRL - Lingua	inglese
----------------------	---------

ISRS - Tecnica di scrittura	NR (recupero pregresso)
------------------------------------	-------------------------

ISRT - Tipo di caratteri	corsivo
---------------------------------	---------

ISRP - Posizione	basso a destra
-------------------------	----------------

ISRI - Trascrizione	Printed by C. Hullmandal
----------------------------	--------------------------

ISR - ISCRIZIONI

ISRC - Classe di appartenenza	documentaria
--------------------------------------	--------------

ISRL - Lingua	inglese
----------------------	---------

ISRS - Tecnica di scrittura	NR (recupero pregresso)
------------------------------------	-------------------------

ISRT - Tipo di caratteri	corsivo
ISRP - Posizione	al centro
ISRI - Trascrizione	Published by J. Dickinson 144 New Bond St.
NSC - Notizie storico-critiche	La veduta mostra l'estrema punta nord-est dell'Isola d'Elba, corrispondente a Capo Sant'Andrea, ed è presa dal mare. Il profilo frastagliato delle montagne con la sua vetta più alta, corrispondente con ogni probabilità al Monte Capanne. In primo piano, sul mare piatto, un veliero, e altre piccole imbarcazioni sparse. Tra le due principali sporgenze della costa si intravede, in lontananza, un piccolo insediamento urbano. Il profilo aspro e contrastato dei monti corrisponde al cielo, con nuvole basse che talora coprono le vette (cfr. Bartolotti E./ Guarraccino M./ Winspeare M. P. , 1996).

TU - CONDIZIONE GIURIDICA E VINCOLI

CDG - CONDIZIONE GIURIDICA

CDGG - Indicazione generica	proprietà Stato
CDGS - Indicazione specifica	Ministero per i Beni Culturali e Ambientali

DO - FONTI E DOCUMENTI DI RIFERIMENTO

FTA - DOCUMENTAZIONE FOTOGRAFICA

FTAX - Genere	documentazione allegata
FTAP - Tipo	fotografia b/n
FTAN - Codice identificativo	SBAAAS PI 127754

AD - ACCESSO AI DATI

ADS - SPECIFICHE DI ACCESSO AI DATI

ADSP - Profilo di accesso	1
ADSM - Motivazione	scheda contenente dati liberamente accessibili

CM - COMPILAZIONE

CMP - COMPILAZIONE

CMPD - Data	1996
CMPN - Nome	Bartolotti E.
FUR - Funzionario responsabile	Baracchini

AGG - AGGIORNAMENTO - REVISIONE

AGGD - Data	2007
AGGN - Nome	ARTPAST/ Ferraro M.
AGGF - Funzionario responsabile	NR (recupero pregresso)

AN - ANNOTAZIONI

OSS - Osservazioni	Nel cartolare di casa Padroni l'opera era alla pagina 24. Attualmente l'opera si trova esposta all'interno della mostra "L'Elba e Napoleone: immagini dalla collezione Olschki". Si tratta di una donazione.
---------------------------	--