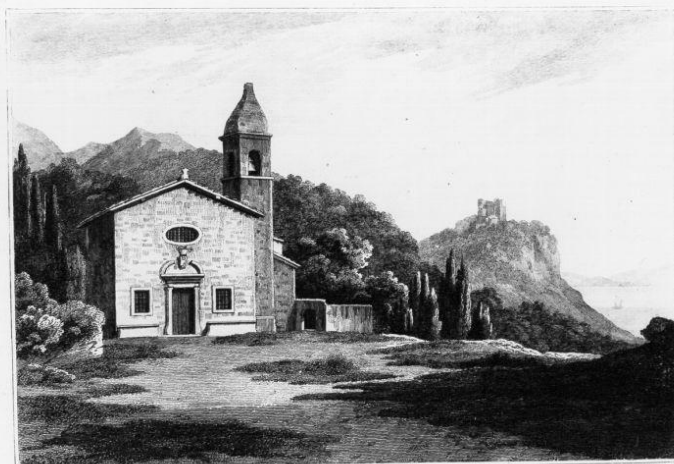


# SCHEDA



VIEW OF THE CHAPEL OF SANTA CATARINA IN THE ISLAND OF ELBA.

## CD - CODICI

TSK - Tipo Scheda	S
LIR - Livello ricerca	I
<b>NCT - CODICE UNIVOCO</b>	
NCTR - Codice regione	09
NCTN - Numero catalogo generale	00406685
ESC - Ente schedatore	S39
ECP - Ente competente	S39

## OG - OGGETTO

### OGT - OGGETTO

OGTD - Definizione      stampa

### SGT - SOGGETTO

SGTI - Identificazione      veduta dell'Isola d'Elba

SGTT - Titolo      View of the Chapel of Santa Catarina in the Island of Elba.

## LC - LOCALIZZAZIONE GEOGRAFICA AMMINISTRATIVA

### PVC - LOCALIZZAZIONE GEOGRAFICO-AMMINISTRATIVA ATTUALE

PVCS - Stato	ITALIA
PVCR - Regione	Toscana
PVCP - Provincia	LI
PVCC - Comune	Portoferraio
PVL - Altra località	San Martino (frazione)

### LDC - COLLOCAZIONE SPECIFICA

LDCT - Tipologia	villa
LDCN - Denominazione attuale	Villa di S. Martino
LDCC - Complesso di appartenenza	Museo Nazionale delle Residenze Napoleoniche
LDCU - Indirizzo	NR (recupero pregresso)

<b>LDCM - Denominazione raccolta</b>	Collezione Olschki
<b>LDCS - Specifiche</b>	Galleria Demidoff, sala delle esposizioni
<b>UB - UBICAZIONE E DATI PATRIMONIALI</b>	
<b>INV - INVENTARIO DI MUSEO O DI SOPRINTENDENZA</b>	
<b>INVN - Numero</b>	133787
<b>INVD - Data</b>	NR (recupero pregresso)
<b>DT - CRONOLOGIA</b>	
<b>DTZ - CRONOLOGIA GENERICA</b>	
<b>DTZG - Secolo</b>	secc. XVIII/ XIX
<b>DTS - CRONOLOGIA SPECIFICA</b>	
<b>DTSI - Da</b>	1789
<b>DTSF - A</b>	1814
<b>DTM - Motivazione cronologia</b>	analisi stilistica
<b>AU - DEFINIZIONE CULTURALE</b>	
<b>AUT - AUTORE</b>	
<b>AUTR - Riferimento all'intervento</b>	disegnatore
<b>AUTM - Motivazione dell'attribuzione</b>	iscrizione
<b>AUTN - Nome scelto</b>	Hoare Richard Colt
<b>AUTA - Dati anagrafici</b>	1758/ 1838-1841
<b>AUTH - Sigla per citazione</b>	00000785
<b>AUT - AUTORE</b>	
<b>AUTR - Riferimento all'intervento</b>	incisore
<b>AUTM - Motivazione dell'attribuzione</b>	iscrizione
<b>AUTN - Nome scelto</b>	Smith John Warwick
<b>AUTA - Dati anagrafici</b>	1749/ 1831
<b>AUTH - Sigla per citazione</b>	00003242
<b>AUT - AUTORE</b>	
<b>AUTR - Riferimento all'intervento</b>	stampatore
<b>AUTM - Motivazione dell'attribuzione</b>	iscrizione
<b>AUTN - Nome scelto</b>	Byrne Letitia
<b>AUTA - Dati anagrafici</b>	1779/ 1849
<b>AUTH - Sigla per citazione</b>	00002407
<b>MT - DATI TECNICI</b>	
<b>MTC - Materia e tecnica</b>	carta/ acquaforte
<b>MIS - MISURE</b>	
<b>MISU - Unità</b>	mm.
<b>MISA - Altezza</b>	250

MISL - Larghezza	350
<b>CO - CONSERVAZIONE</b>	
<b>STC - STATO DI CONSERVAZIONE</b>	
STCC - Stato di conservazione	buono
<b>DA - DATI ANALITICI</b>	
<b>DES - DESCRIZIONE</b>	
DESI - Codifica Iconclass	NR (recupero pregresso)
DESS - Indicazioni sul soggetto	Vedute.
<b>ISR - ISCRIZIONI</b>	
ISRC - Classe di appartenenza	itineraria
ISRL - Lingua	inglese
ISRS - Tecnica di scrittura	NR (recupero pregresso)
ISRT - Tipo di caratteri	lettere capitali
ISRP - Posizione	in basso al centro, sotto la veduta
ISRI - Trascrizione	VIEW OF THE CHAPEL OF SANTA CATARINA IN THE ISLAND OF ELBA
<b>ISR - ISCRIZIONI</b>	
ISRC - Classe di appartenenza	documentaria
ISRL - Lingua	inglese
ISRS - Tecnica di scrittura	NR (recupero pregresso)
ISRT - Tipo di caratteri	corsivo
ISRP - Posizione	in basso a sinistra, sotto la veduta
ISRI - Trascrizione	Drawn by I. Smith from a sketch by Sir R. C. Hoare Bar.t
<b>ISR - ISCRIZIONI</b>	
ISRC - Classe di appartenenza	documentaria
ISRL - Lingua	inglese
ISRS - Tecnica di scrittura	NR (recupero pregresso)
ISRT - Tipo di caratteri	corsivo
ISRP - Posizione	in basso a destra, sotto la veduta
ISRI - Trascrizione	Engraved by Letitia Byrne
NSC - Notizie storico-critiche	L'opera rappresenta un'altra tappa del viaggio di Sir Richard Colt Hoare nell'isola, la chiesa di Santa Caterina. Sullo sfondo si nota la vetta del Volterraio. Perle notizie sull'autore e sulla serie di vedute cfr. scheda 00406679; (cfr. Bartolotti E./ Guarraccino M./ Winspeare M. P., 1996).
<b>TU - CONDIZIONE GIURIDICA E VINCOLI</b>	
<b>CDG - CONDIZIONE GIURIDICA</b>	
CDGG - Indicazione generica	proprietà Stato
CDGS - Indicazione specifica	Ministero per i Beni Culturali e Ambientali

**DO - FONTI E DOCUMENTI DI RIFERIMENTO****FTA - DOCUMENTAZIONE FOTOGRAFICA**

<b>FTAX - Genere</b>	documentazione allegata
<b>FTAP - Tipo</b>	fotografia b/n
<b>FTAN - Codice identificativo</b>	SBAAAS PI 127733

**BIB - BIBLIOGRAFIA**

<b>BIBX - Genere</b>	bibliografia specifica
<b>BIBA - Autore</b>	Hoare Richard Colt
<b>BIBD - Anno di edizione</b>	1814

**AD - ACCESSO AI DATI****ADS - SPECIFICHE DI ACCESSO AI DATI**

<b>ADSP - Profilo di accesso</b>	1
<b>ADSM - Motivazione</b>	scheda contenente dati liberamente accessibili

**CM - COMPILAZIONE****CMP - COMPILAZIONE**

<b>CMPD - Data</b>	1996
<b>CMPN - Nome</b>	Bartolotti E.
<b>FUR - Funzionario responsabile</b>	Baracchini
<b>AGG - AGGIORNAMENTO - REVISIONE</b>	
<b>AGGD - Data</b>	2007
<b>AGGN - Nome</b>	ARTPAST/ Ferraro M.
<b>AGGF - Funzionario responsabile</b>	NR (recupero pregresso)

**AN - ANNOTAZIONI**

<b>OSS - Osservazioni</b>	Nel cartolare di casa Padroni l'opera era alla pagina 34. Attualmente è esposta nella mostra "L'Elba e Napoleone: immagini dalla collezione Olschki". Si tratta di una donazione.
---------------------------	---