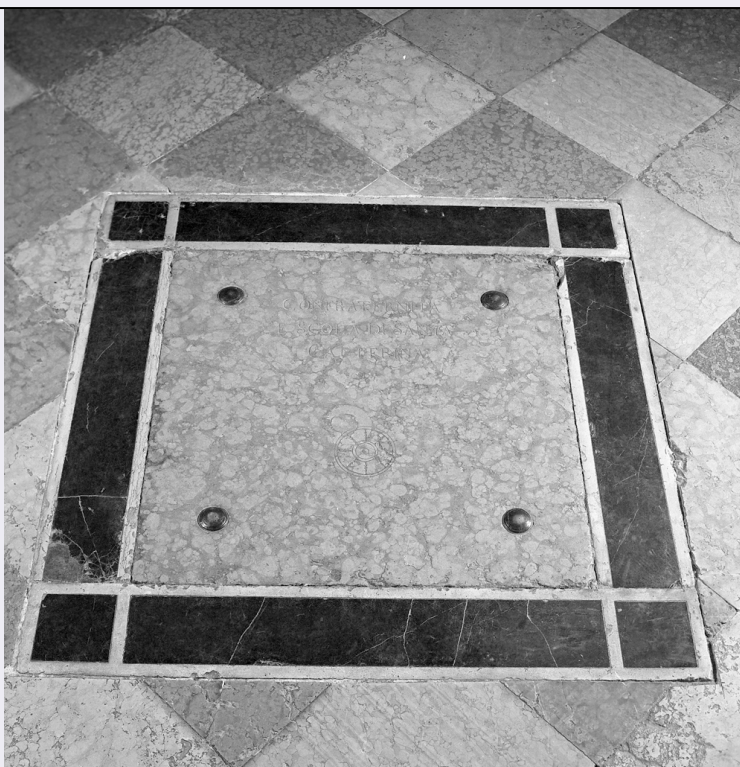


# SCHEDA



## CD - CODICI

TSK - Tipo scheda OA

LIR - Livello ricerca I

### NCT - CODICE UNIVOCO

NCTR - Codice regione 05

NCTN - Numero catalogo generale 00221017

ESC - Ente schedatore S72

ECP - Ente competente S101

EPR - Ente proponente S72

## OG - OGGETTO

### OGT - OGGETTO

OGTD - Definizione lastra tombale

## LC - LOCALIZZAZIONE GEOGRAFICO-AMMINISTRATIVA

### PVC - LOCALIZZAZIONE GEOGRAFICO-AMMINISTRATIVA ATTUALE

PVCS - Stato Italia

PVCR - Regione Veneto

PVCP - Provincia VE

PVCC - Comune Venezia

### LDC - COLLOCAZIONE SPECIFICA

LDCT - Tipologia chiesa

LDCQ - Qualificazione parrocchiale

LDCN - Denominazione Chiesa di S. Eustachio vulgo S. Stae

## DT - CRONOLOGIA

### DTZ - CRONOLOGIA GENERICA

|  |   |
|--|---|
| <b>DTZG - Secolo</b>                         | sec. XVIII                                    |
| <b>DTS - CRONOLOGIA SPECIFICA</b>            |   |
| <b>DTSI - Da</b>                             | 1700  |
| <b>DTSV - Validità</b>                       | post  |
| <b>DTSF - A</b>                              | 1799  |
| <b>DTSL - Validità</b>                       | ante  |
| <b>DTM - Motivazione cronologia</b>          | NR (recupero pregresso)                       |
| <b>AU - DEFINIZIONE CULTURALE</b>            |   |
| <b>ATB - AMBITO CULTURALE</b>                |   |
| <b>ATBD - Denominazione</b>                  | bottega veneziana                             |
| <b>ATBM - Motivazione dell'attribuzione</b>  | NR (recupero pregresso)                       |
| <b>MT - DATI TECNICI</b>                     |   |
| <b>MTC - Materia e tecnica</b>               | marmo/ intarsio/ scultura                     |
| <b>MTC - Materia e tecnica</b>               | bronzo/ fusione                               |
| <b>MIS - MISURE</b>                          |   |
| <b>MISU - Unità</b>                          | cm.   |
| <b>MISA - Altezza</b>                        | 127   |
| <b>MISV - Varie</b>                          | altezza senza cornice cm. 104                 |
| <b>CO - CONSERVAZIONE</b>                    |   |
| <b>STC - STATO DI CONSERVAZIONE</b>          |   |
| <b>STCC - Stato di conservazione</b>         | discreto                                      |
| <b>DA - DATI ANALITICI</b>                   |   |
| <b>DES - DESCRIZIONE</b>                     |   |
| <b>DESO - Indicazioni sull'oggetto</b>       | Al centro della lastra rilievo con una ruota. |
| <b>DESI - Codifica Iconclass</b>             | NR (recupero pregresso)                       |
| <b>DESS - Indicazioni sul soggetto</b>       | NR (recupero pregresso)                       |
| <b>ISR - ISCRIZIONI</b>                      |   |
| <b>ISRC - Classe di appartenenza</b>         | documentaria                                  |
| <b>ISRS - Tecnica di scrittura</b>           | a incisione                                   |
| <b>ISRT - Tipo di caratteri</b>              | lettere capitali                              |
| <b>ISRP - Posizione</b>                      | NR (recupero pregresso)                       |
| <b>ISRI - Trascrizione</b>                   | CONFRATERNITA/ E SCOLA DI SANTA/ CATERINA     |
| <b>TU - CONDIZIONE GIURIDICA E VINCOLI</b>   |   |
| <b>CDG - CONDIZIONE GIURIDICA</b>            |   |
| <b>CDGG - Indicazione generica</b>           | proprietà Ente religioso cattolico            |
| <b>DO - FONTI E DOCUMENTI DI RIFERIMENTO</b> |   |
| <b>FTA - DOCUMENTAZIONE FOTOGRAFICA</b>      |   |
| <b>FTAX - Genere</b>                         | documentazione allegata                       |

|  |                         |
|--|-------------------------|
| <b>FTAP - Tipo</b>                         | fotografia b/n          |
| <b>FTAN - Codice identificativo</b>        | SBAS VE 20288           |
| <b>AD - ACCESSO AI DATI</b>                |                         |
| <b>ADS - SPECIFICHE DI ACCESSO AI DATI</b> |                         |
| <b>ADSP - Profilo di accesso</b>           | 2                       |
| <b>ADSM - Motivazione</b>                  | dati non pubblicabili   |
| <b>CM - COMPILAZIONE</b>                   |                         |
| <b>CMP - COMPILAZIONE</b>                  |                         |
| <b>CMPD - Data</b>                         | 1995                    |
| <b>CMPN - Nome</b>                         | Fornezza A.             |
| <b>CMPN - Nome</b>                         | Riva E.                 |
| <b>FUR - Funzionario responsabile</b>      | Spadavecchia F.         |
| <b>AGG - AGGIORNAMENTO - REVISIONE</b>     |                         |
| <b>AGGD - Data</b>                         | 2006                    |
| <b>AGGN - Nome</b>                         | ARTPAST/ Piermatteo V.  |
| <b>AGGF - Funzionario responsabile</b>     | NR (recupero pregresso) |