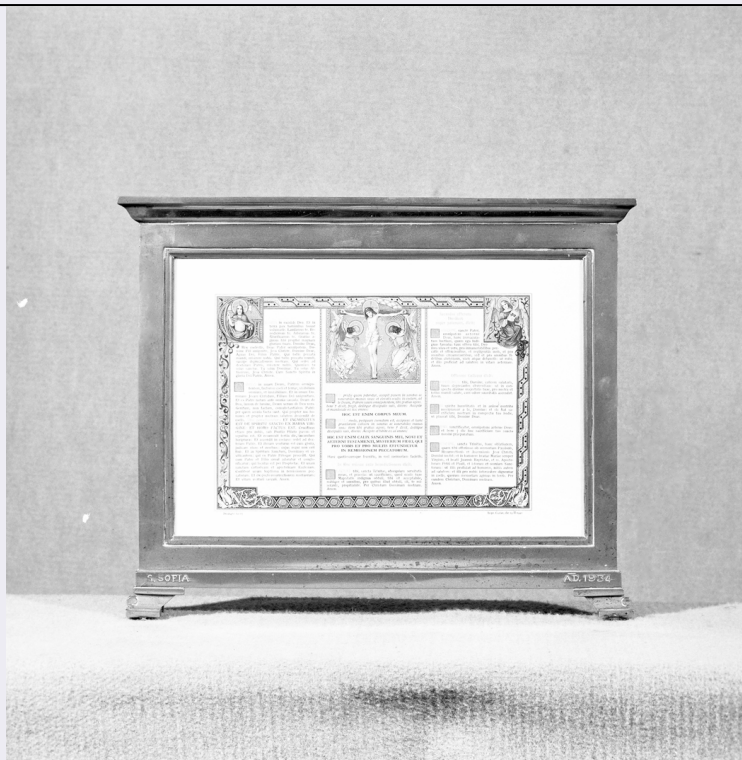


# SCHEDA



## CD - CODICI

|                                 |          |
|---------------------------------|----------|
| TSK - Tipo scheda               | OA       |
| LIR - Livello ricerca           | I        |
| <b>NCT - CODICE UNIVOCO</b>     |          |
| NCTR - Codice regione           | 05       |
| NCTN - Numero catalogo generale | 00155275 |
| ESC - Ente schedatore           | S72      |
| ECP - Ente competente           | S101     |

## OG - OGGETTO

### OGT - OGGETTO

|                    |             |
|--------------------|-------------|
| OGTD - Definizione | cartagloria |
|--------------------|-------------|

## LC - LOCALIZZAZIONE GEOGRAFICO-AMMINISTRATIVA

### PVC - LOCALIZZAZIONE GEOGRAFICO-AMMINISTRATIVA ATTUALE

|                  |         |
|------------------|---------|
| PVCS - Stato     | Italia  |
| PVCR - Regione   | Veneto  |
| PVCP - Provincia | VE      |
| PVCC - Comune    | Venezia |

### LDC - COLLOCAZIONE SPECIFICA

|                      |   |
|----------------------|---|
| LDCT - Tipologia     | chiesa                                      |
| LDCN - Denominazione | Chiesa della Divina Sapienza detta S. Sofia |

## DT - CRONOLOGIA

### DTZ - CRONOLOGIA GENERICA

|               |         |
|---------------|---------|
| DTZG - Secolo | sec. XX |
|---------------|---------|

### DTS - CRONOLOGIA SPECIFICA

|  |                                    |
|--|------------------------------------|
| <b>DTSI - Da</b>                             | 1934                               |
| <b>DTSF - A</b>                              | 1934                               |
| <b>DTM - Motivazione cronologia</b>          | NR (recupero pregresso)            |
| <b>AU - DEFINIZIONE CULTURALE</b>            |                                    |
| <b>ATB - AMBITO CULTURALE</b>                |                                    |
| <b>ATBD - Denominazione</b>                  | ambito veneto                      |
| <b>ATBM - Motivazione dell'attribuzione</b>  | NR (recupero pregresso)            |
| <b>MT - DATI TECNICI</b>                     |                                    |
| <b>MTC - Materia e tecnica</b>               | metallo/ doratura                  |
| <b>MIS - MISURE</b>                          |                                    |
| <b>MISA - Altezza</b>                        | 33                                 |
| <b>MISN - Lunghezza</b>                      | 43                                 |
| <b>CO - CONSERVAZIONE</b>                    |                                    |
| <b>STC - STATO DI CONSERVAZIONE</b>          |                                    |
| <b>STCC - Stato di conservazione</b>         | NR (recupero pregresso)            |
| <b>DA - DATI ANALITICI</b>                   |                                    |
| <b>DES - DESCRIZIONE</b>                     |                                    |
| <b>DESO - Indicazioni sull'oggetto</b>       | Cartagloria.                       |
| <b>DESI - Codifica Iconclass</b>             | NR (recupero pregresso)            |
| <b>DESS - Indicazioni sul soggetto</b>       | NR (recupero pregresso)            |
| <b>ISR - ISCRIZIONI</b>                      |                                    |
| <b>ISRC - Classe di appartenenza</b>         | documentaria                       |
| <b>ISRS - Tecnica di scrittura</b>           | NR (recupero pregresso)            |
| <b>ISRP - Posizione</b>                      | sulla cornice                      |
| <b>ISRI - Trascrizione</b>                   | AD 1934.                           |
| <b>TU - CONDIZIONE GIURIDICA E VINCOLI</b>   |                                    |
| <b>CDG - CONDIZIONE GIURIDICA</b>            |                                    |
| <b>CDGG - Indicazione generica</b>           | proprietà Ente religioso cattolico |
| <b>DO - FONTI E DOCUMENTI DI RIFERIMENTO</b> |                                    |
| <b>FTA - DOCUMENTAZIONE FOTOGRAFICA</b>      |                                    |
| <b>FTAX - Genere</b>                         | documentazione allegata            |
| <b>FTAP - Tipo</b>                           | fotografia b/n                     |
| <b>FTAN - Codice identificativo</b>          | SBAS VE 7074                       |
| <b>AD - ACCESSO AI DATI</b>                  |                                    |
| <b>ADS - SPECIFICHE DI ACCESSO AI DATI</b>   |                                    |
| <b>ADSP - Profilo di accesso</b>             | 2                                  |
| <b>ADSM - Motivazione</b>                    | dati non pubblicabili              |
| <b>CM - COMPILAZIONE</b>                     |                                    |

**CMP - COMPILAZIONE****CMPD - Data**

1993

**CMPN - Nome**

Guida M.

**FUR - Funzionario  
responsabile**

Spadavecchia S.

**FUR - Funzionario  
responsabile**

Sponza S.

**AGG - AGGIORNAMENTO - REVISIONE****AGGD - Data**

2006

**AGGN - Nome**

ARTPAST/ Daniele M.

**AGGF - Funzionario  
responsabile**

NR (recupero pregresso)