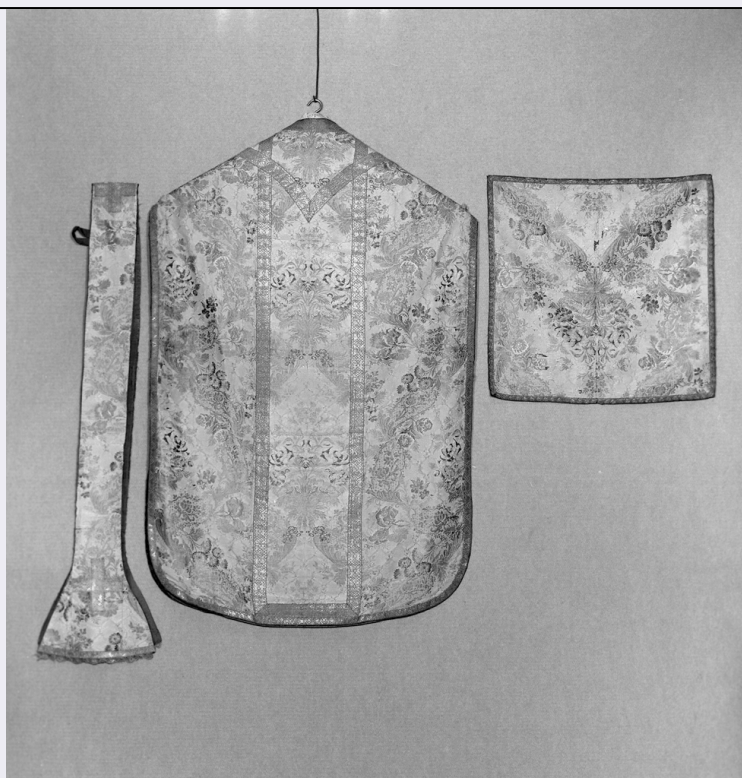


# SCHEDA



## CD - CODICI

|  |          |
|--|----------|
| TSK - Tipo scheda                        | OA       |
| LIR - Livello ricerca                    | I        |
| <b>NCT - CODICE UNIVOCO</b>              |          |
| NCTR - Codice regione                    | 05       |
| NCTN - Numero catalogo generale          | 00156647 |
| NCTS - Suffisso numero catalogo generale | A        |
| ESC - Ente schedatore                    | S72      |
| ECP - Ente competente                    | S101     |

## RV - RELAZIONI

### RVE - STRUTTURA COMPLESSA

|                |   |
|----------------|---|
| RVEL - Livello | 0 |
|----------------|---|

## OG - OGGETTO

### OGT - OGGETTO

|                        |                     |
|------------------------|---------------------|
| OGTD - Definizione     | paramento liturgico |
| OGTV - Identificazione | insieme             |

## LC - LOCALIZZAZIONE GEOGRAFICO-AMMINISTRATIVA

### PVC - LOCALIZZAZIONE GEOGRAFICO-AMMINISTRATIVA ATTUALE

|                  |         |
|------------------|---------|
| PVCS - Stato     | Italia  |
| PVCR - Regione   | Veneto  |
| PVCP - Provincia | VE      |
| PVCC - Comune    | Venezia |

### LDC - COLLOCAZIONE SPECIFICA

|  |   |
|--|---|
| <b>LDCT - Tipologia</b>                      | chiesa  |
| <b>LDCQ - Qualificazione</b>                 | parrocchiale                                  |
| <b>LDCN - Denominazione</b>                  | Chiesa di S. Lodovico Vescovo vulgo S. Alvisè |
| <b>DT - CRONOLOGIA</b>                       |   |
| <b>DTZ - CRONOLOGIA GENERICA</b>             |   |
| <b>DTZG - Secolo</b>                         | sec. XVIII                                    |
| <b>DTS - CRONOLOGIA SPECIFICA</b>            |   |
| <b>DTSI - Da</b>                             | 1700  |
| <b>DTSV - Validità</b>                       | post  |
| <b>DTSF - A</b>                              | 1799  |
| <b>DTSL - Validità</b>                       | ante  |
| <b>DTM - Motivazione cronologia</b>          | NR (recupero pregresso)                       |
| <b>AU - DEFINIZIONE CULTURALE</b>            |   |
| <b>ATB - AMBITO CULTURALE</b>                |   |
| <b>ATBD - Denominazione</b>                  | ambito italiano                               |
| <b>ATBM - Motivazione dell'attribuzione</b>  | NR (recupero pregresso)                       |
| <b>MT - DATI TECNICI</b>                     |   |
| <b>MTC - Materia e tecnica</b>               | seta/ tessuto/ ricamo                         |
| <b>MIS - MISURE</b>                          |   |
| <b>MISV - Varie</b>                          | varie   |
| <b>CO - CONSERVAZIONE</b>                    |   |
| <b>STC - STATO DI CONSERVAZIONE</b>          |   |
| <b>STCC - Stato di conservazione</b>         | NR (recupero pregresso)                       |
| <b>DA - DATI ANALITICI</b>                   |   |
| <b>DES - DESCRIZIONE</b>                     |   |
| <b>DESO - Indicazioni sull'oggetto</b>       | Paramento liturgico composto da tre pezzi.    |
| <b>DESI - Codifica Iconclass</b>             | NR (recupero pregresso)                       |
| <b>DESS - Indicazioni sul soggetto</b>       | NR (recupero pregresso)                       |
| <b>TU - CONDIZIONE GIURIDICA E VINCOLI</b>   |   |
| <b>CDG - CONDIZIONE GIURIDICA</b>            |   |
| <b>CDGG - Indicazione generica</b>           | proprietà Ente religioso cattolico            |
| <b>DO - FONTI E DOCUMENTI DI RIFERIMENTO</b> |   |
| <b>FTA - DOCUMENTAZIONE FOTOGRAFICA</b>      |   |
| <b>FTAX - Genere</b>                         | documentazione allegata                       |
| <b>FTAP - Tipo</b>                           | fotografia b/n                                |
| <b>FTAN - Codice identificativo</b>          | SBAS VE 7731                                  |
| <b>AD - ACCESSO AI DATI</b>                  |   |
| <b>ADS - SPECIFICHE DI ACCESSO AI DATI</b>   |   |
| <b>ADSP - Profilo di accesso</b>             | 2   |

|  |                         |
|--|-------------------------|
| <b>ADSM - Motivazione</b>              | dati non pubblicabili   |
| <b>CM - COMPILAZIONE</b>               |                         |
| <b>CMP - COMPILAZIONE</b>              |                         |
| <b>CMPD - Data</b>                     | 1993                    |
| <b>CMPN - Nome</b>                     | Guida M.                |
| <b>FUR - Funzionario responsabile</b>  | Spadavecchia S.         |
| <b>AGG - AGGIORNAMENTO - REVISIONE</b> |                         |
| <b>AGGD - Data</b>                     | 2006                    |
| <b>AGGN - Nome</b>                     | ARTPAST/ Piermatteo V.  |
| <b>AGGF - Funzionario responsabile</b> | NR (recupero pregresso) |