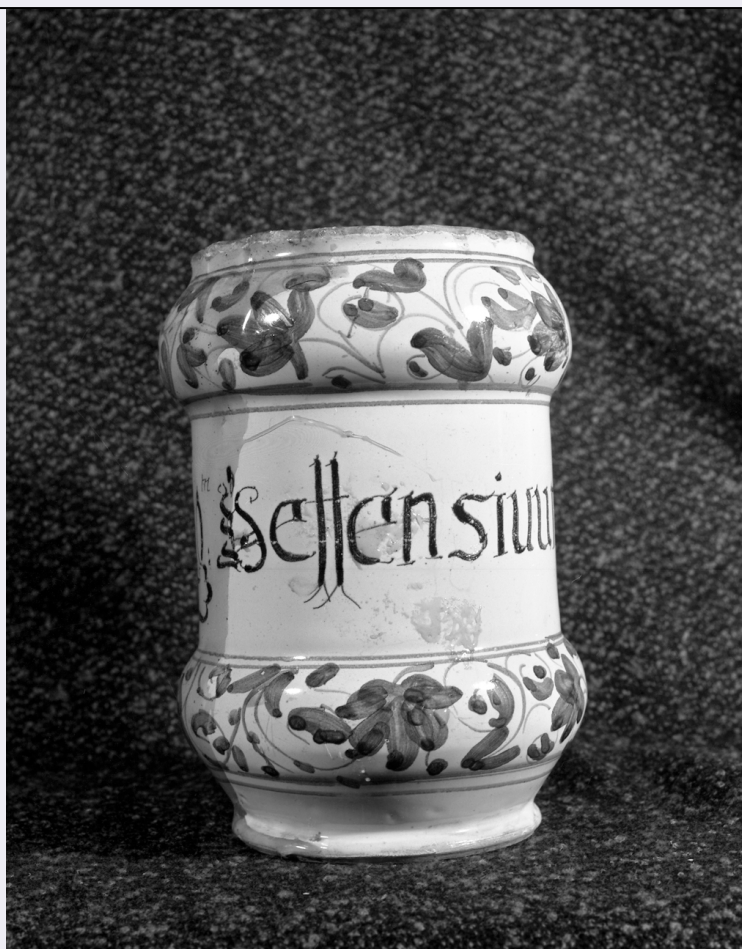


# SCHEDA



## CD - CODICI

TSK - Tipo scheda	OA
LIR - Livello ricerca	I
<b>NCT - CODICE UNIVOCO</b>	
NCTR - Codice regione	05
NCTN - Numero catalogo generale	00271828
ESC - Ente schedatore	S72
ECP - Ente competente	S101

## OG - OGGETTO

### OGT - OGGETTO

OGTD - Definizione	alberello
--------------------	-----------

## LC - LOCALIZZAZIONE GEOGRAFICO-AMMINISTRATIVA

### PVC - LOCALIZZAZIONE GEOGRAFICO-AMMINISTRATIVA ATTUALE

PVCS - Stato	Italia
PVCR - Regione	Veneto
PVCP - Provincia	VE
PVCC - Comune	Venezia
PVCL - Località	Mestre

### LDC - COLLOCAZIONE SPECIFICA

LDCT - Tipologia	convento
------------------	----------

<b>LDCQ - Qualificazione</b>	cappuccino
<b>LDCN - Denominazione</b>	Convento di S. Carlo
<b>LDCC - Complesso monumentale di appartenenza</b>	Convento dei RR. PP. Frati Minori Cappuccini

### **DT - CRONOLOGIA**

#### **DTZ - CRONOLOGIA GENERICA**

<b>DTZG - Secolo</b>	secc. XVII/ XVIII
----------------------	-------------------

#### **DTS - CRONOLOGIA SPECIFICA**

<b>DTSI - Da</b>	1690
------------------	------

<b>DTSV - Validità</b>	post
------------------------	------

<b>DTSF - A</b>	1710
-----------------	------

<b>DTSL - Validità</b>	ante
------------------------	------

<b>DTM - Motivazione cronologia</b>	NR (recupero pregresso)
-------------------------------------	-------------------------

### **AU - DEFINIZIONE CULTURALE**

#### **ATB - AMBITO CULTURALE**

<b>ATBD - Denominazione</b>	ambito veneto
-----------------------------	---------------

<b>ATBM - Motivazione dell'attribuzione</b>	NR (recupero pregresso)
---	-------------------------

### **MT - DATI TECNICI**

<b>MTC - Materia e tecnica</b>	maiolica
--------------------------------	----------

#### **MIS - MISURE**

<b>MISU - Unità</b>	cm.
---------------------	-----

<b>MISA - Altezza</b>	16
-----------------------	----

<b>MISD - Diametro</b>	9
------------------------	---

### **CO - CONSERVAZIONE**

#### **STC - STATO DI CONSERVAZIONE**

<b>STCC - Stato di conservazione</b>	discreto
--------------------------------------	----------

<b>STCS - Indicazioni specifiche</b>	scheggiature nell'orlo
--------------------------------------	------------------------

### **DA - DATI ANALITICI**

#### **DES - DESCRIZIONE**

<b>DESO - Indicazioni sull'oggetto</b>	Decorazione a motivi di racemi vegetali e floreali azzurri, in alto e in basso; al centro: iscrizione a caratteri gotici, color seppia, relativa al contenuto. L'alberello è notevolmente incrostato all'interno e all'esterno dall'unguento che in esso era contenuto.
--	---

<b>DESI - Codifica Iconclass</b>	NR (recupero pregresso)
----------------------------------	-------------------------

<b>DESS - Indicazioni sul soggetto</b>	NR (recupero pregresso)
--	-------------------------

### **TU - CONDIZIONE GIURIDICA E VINCOLI**

#### **CDG - CONDIZIONE GIURIDICA**

<b>CDGG - Indicazione generica</b>	proprietà Ente religioso cattolico
------------------------------------	------------------------------------

### **DO - FONTI E DOCUMENTI DI RIFERIMENTO**

**FTA - DOCUMENTAZIONE FOTOGRAFICA**

<b>FTAX - Genere</b>	documentazione allegata
<b>FTAP - Tipo</b>	fotografia b/n
<b>FTAN - Codice identificativo</b>	SBAS VE 27474

**AD - ACCESSO AI DATI****ADS - SPECIFICHE DI ACCESSO AI DATI**

<b>ADSP - Profilo di accesso</b>	2
<b>ADSM - Motivazione</b>	dati non pubblicabili

**CM - COMPILAZIONE****CMP - COMPILAZIONE**

<b>CMPD - Data</b>	1997
<b>CMPN - Nome</b>	Orsini A.
<b>FUR - Funzionario responsabile</b>	Spadavecchia F.

**AGG - AGGIORNAMENTO - REVISIONE**

<b>AGGD - Data</b>	2006
<b>AGGN - Nome</b>	ARTPAST/ Piermatteo V.
<b>AGGF - Funzionario responsabile</b>	NR (recupero pregresso)