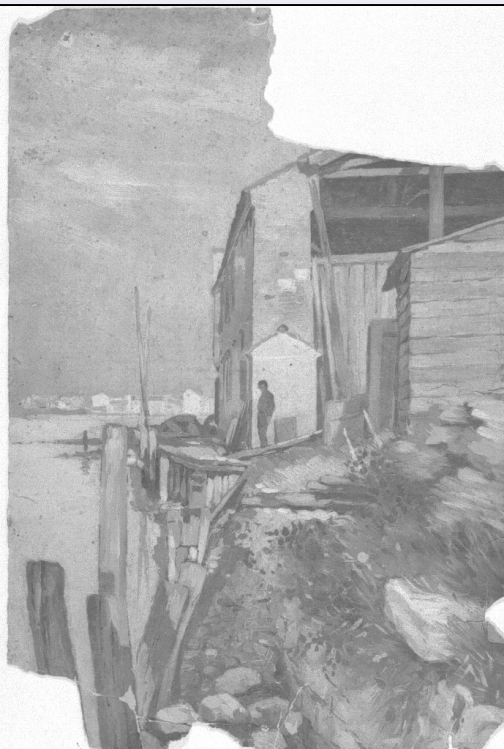


SCHEDA



CD - CODICI

TSK - Tipo scheda OA

LIR - Livello ricerca C

NCT - CODICE UNIVOCO

NCTR - Codice regione 05

NCTN - Numero catalogo generale 00027714

ESC - Ente schedatore S72

ECP - Ente competente S101

RV - RELAZIONI

ROZ - Altre relazioni 0500027701

OG - OGGETTO

OGT - OGGETTO

OGTD - Definizione dipinto

SGT - SOGGETTO

SGTI - Identificazione NR (recupero pregresso)

SGTT - Titolo Veduta di Chioggia

LC - LOCALIZZAZIONE GEOGRAFICO-AMMINISTRATIVA

PVC - LOCALIZZAZIONE GEOGRAFICO-AMMINISTRATIVA ATTUALE

PVCS - Stato Italia

PVCR - Regione Veneto

PVCP - Provincia VE

PVCC - Comune Chioggia

LDC - COLLOCAZIONE SPECIFICA

LDCT - Tipologia seminario

LDCN - Denominazione	Seminario Vescovile
-----------------------------	---------------------

LA - ALTRE LOCALIZZAZIONI GEOGRAFICO-AMMINISTRATIVE

TCL - Tipo di localizzazione	luogo di provenienza
-------------------------------------	----------------------

PRV - LOCALIZZAZIONE GEOGRAFICO-AMMINISTRATIVA

PRVR - Regione	Veneto
-----------------------	--------

PRVP - Provincia	VE
-------------------------	----

PRVC - Comune	Chioggia
----------------------	----------

PRC - COLLOCAZIONE SPECIFICA

PRCT - Tipologia	casa
-------------------------	------

PRCQ - Qualificazione	privata
------------------------------	---------

PRCD - Denominazione	Studio Naccari
-----------------------------	----------------

DT - CRONOLOGIA

DTZ - CRONOLOGIA GENERICA

DTZG - Secolo	secc. XIX/ XX
----------------------	---------------

DTZS - Frazione di secolo	fine/inizio
----------------------------------	-------------

DTS - CRONOLOGIA SPECIFICA

DTSI - Da	1890
------------------	------

DTSV - Validità	post
------------------------	------

DTSF - A	1910
-----------------	------

DTSL - Validità	ante
------------------------	------

DTM - Motivazione cronologia	NR (recupero pregresso)
-------------------------------------	-------------------------

AU - DEFINIZIONE CULTURALE

AUT - AUTORE

AUTM - Motivazione dell'attribuzione	NR (recupero pregresso)
---	-------------------------

AUTN - Nome scelto	Naccari Aristide
---------------------------	------------------

AUTA - Dati anagrafici	1848/ 1914
-------------------------------	------------

AUTH - Sigla per citazione	00000750
-----------------------------------	----------

MT - DATI TECNICI

MTC - Materia e tecnica	cartone/ pittura a olio
--------------------------------	-------------------------

MIS - MISURE

MISU - Unità	cm.
---------------------	-----

MISA - Altezza	17.5
-----------------------	------

MISL - Larghezza	26.5
-------------------------	------

CO - CONSERVAZIONE

STC - STATO DI CONSERVAZIONE

STCC - Stato di conservazione	mediocre
--------------------------------------	----------

DA - DATI ANALITICI

DES - DESCRIZIONE

DESO - Indicazioni sull'oggetto	Dipinto.
--	----------

DESI - Codifica Iconclass	NR (recupero pregresso)
----------------------------------	-------------------------

**DESS - Indicazioni sul
soggetto**

Vedute: (Chioggia) squeri.

TU - CONDIZIONE GIURIDICA E VINCOLI

ACQ - ACQUISIZIONE

ACQT - Tipo acquisizione

donazione

CDG - CONDIZIONE GIURIDICA

**CDGG - Indicazione
generica**

proprietà Ente religioso cattolico

DO - FONTI E DOCUMENTI DI RIFERIMENTO

FTA - DOCUMENTAZIONE FOTOGRAFICA

FTAX - Genere

documentazione allegata

FTAP - Tipo

fotografia b/n

FTAN - Codice identificativo

SBAS VE S43847

AD - ACCESSO AI DATI

ADS - SPECIFICHE DI ACCESSO AI DATI

ADSP - Profilo di accesso

2

ADSM - Motivazione

dati non pubblicabili

CM - COMPILAZIONE

CMP - COMPILAZIONE

CMPD - Data

1978

CMPN - Nome

Fantelli P. L.

**FUR - Funzionario
responsabile**

Gramigna S.

RVM - TRASCRIZIONE PER INFORMATIZZAZIONE

RVMD - Data

1996

RVMN - Nome

Capra F.

AGG - AGGIORNAMENTO - REVISIONE

AGGD - Data

2006

AGGN - Nome

ARTPAST/ Piermatteo V.

**AGGF - Funzionario
responsabile**

NR (recupero pregresso)