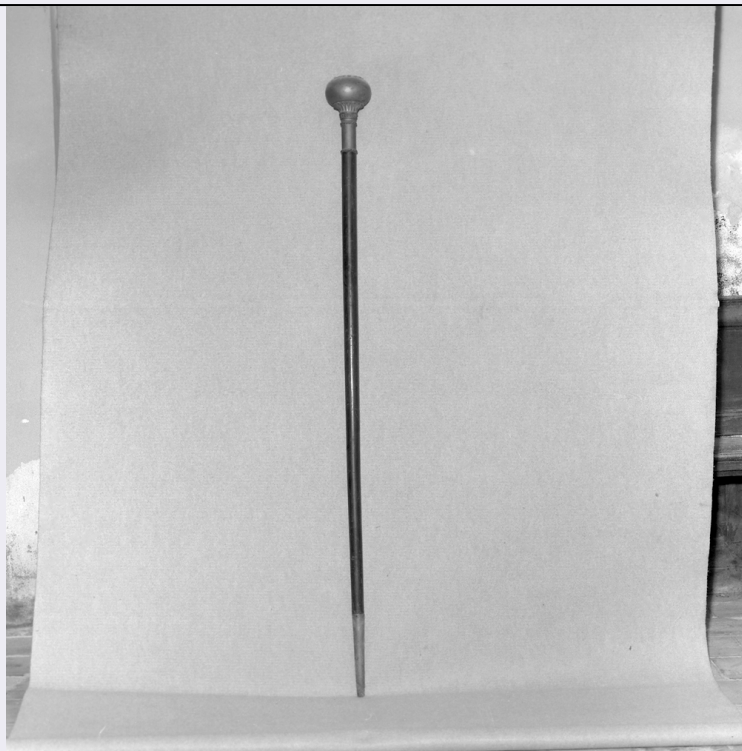


SCHEDA



CD - CODICI

TSK - Tipo scheda	OA
LIR - Livello ricerca	I
NCT - CODICE UNIVOCO	
NCTR - Codice regione	05
NCTN - Numero catalogo generale	00249503
ESC - Ente schedatore	S72
ECP - Ente competente	S101

OG - OGGETTO

OGT - OGGETTO

OGTD - Definizione	mazza processionale
--------------------	---------------------

LC - LOCALIZZAZIONE GEOGRAFICO-AMMINISTRATIVA

PVC - LOCALIZZAZIONE GEOGRAFICO-AMMINISTRATIVA ATTUALE

PVCS - Stato	Italia
PVCR - Regione	Veneto
PVCP - Provincia	VE
PVCC - Comune	Venezia

LDC - COLLOCAZIONE SPECIFICA

LDCT - Tipologia	chiesa
LDCQ - Qualificazione	parrocchiale
LDCN - Denominazione	Chiesa di S. Maria del Giglio vulgo S. Maria Zobenigo
LDCU - Denominazione spazio viabilistico	sestiere di San Marco, campo S. Maria Zobenigo
LDCS - Specifiche	ufficio del parroco, parete di fondo, a sinistra

DT - CRONOLOGIA**DTZ - CRONOLOGIA GENERICA**

DTZG - Secolo	sec. XIX
DTZS - Frazione di secolo	seconda metà

DTS - CRONOLOGIA SPECIFICA

DTSI - Da	1850
DTSV - Validità	post
DTSF - A	1899
DTSL - Validità	ante
DTM - Motivazione cronologia	NR (recupero pregresso)

AU - DEFINIZIONE CULTURALE**ATB - AMBITO CULTURALE**

ATBD - Denominazione	ambito veneto
ATBM - Motivazione dell'attribuzione	NR (recupero pregresso)

MT - DATI TECNICI

MTC - Materia e tecnica	legno/ pittura
MTC - Materia e tecnica	ottone/ sbalzo

MIS - MISURE

MISU - Unità	cm.
MISA - Altezza	157

CO - CONSERVAZIONE**STC - STATO DI CONSERVAZIONE**

STCC - Stato di conservazione	discreto
--------------------------------------	----------

DA - DATI ANALITICI**DES - DESCRIZIONE**

DESO - Indicazioni sull'oggetto	Mazza processionale.
DESI - Codifica Iconclass	NR (recupero pregresso)
DESS - Indicazioni sul soggetto	NR (recupero pregresso)

TU - CONDIZIONE GIURIDICA E VINCOLI**CDG - CONDIZIONE GIURIDICA**

CDGG - Indicazione generica	proprietà Ente religioso cattolico
CDGS - Indicazione specifica	parrocchia di S. Maria del Giglio vulgo S. Maria Zobenigo
CDGI - Indirizzo	sestiere di San Marco, 30124 Venezia

DO - FONTI E DOCUMENTI DI RIFERIMENTO**FTA - DOCUMENTAZIONE FOTOGRAFICA**

FTAX - Genere	documentazione allegata
FTAP - Tipo	fotografia b/n
FTAN - Codice identificativo	SBAS VE 24714

AD - ACCESSO AI DATI**ADS - SPECIFICHE DI ACCESSO AI DATI****ADSP - Profilo di accesso** 1**ADSM - Motivazione** scheda contenente dati liberamente accessibili**CM - COMPILAZIONE****CMP - COMPILAZIONE****CMPD - Data** 1995**CMPN - Nome** Falcone C.**FUR - Funzionario responsabile** Spadavecchia F.**AGG - AGGIORNAMENTO - REVISIONE****AGGD - Data** 2006**AGGN - Nome** ARTPAST/ Piermatteo V.**AGGF - Funzionario responsabile** NR (recupero pregresso)