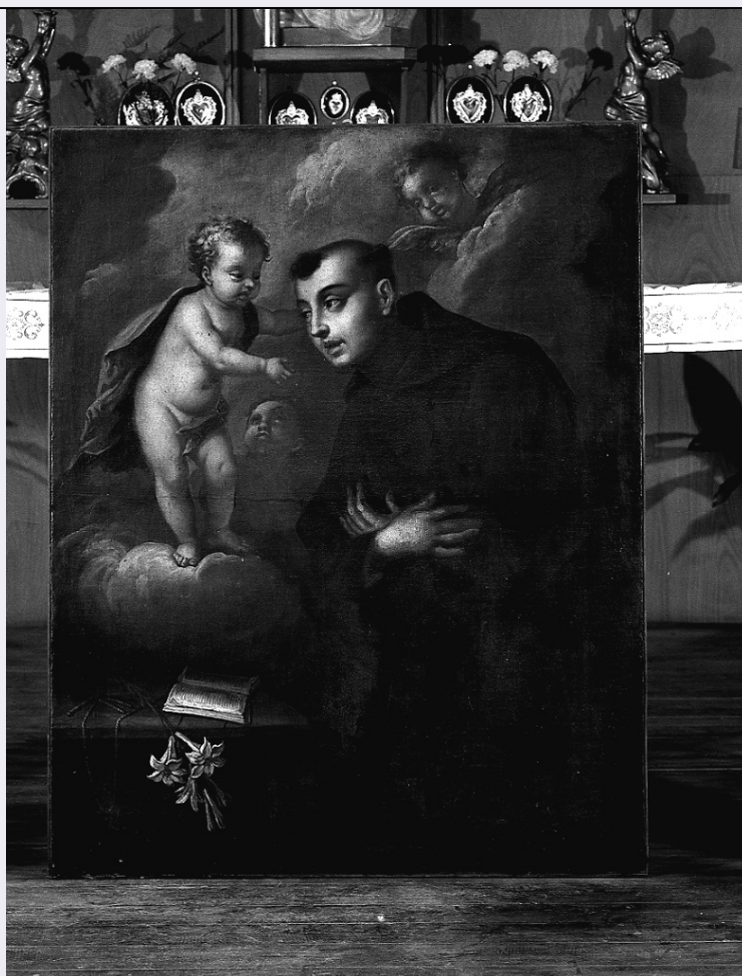


SCHEDA



CD - CODICI

TSK - Tipo scheda	OA
LIR - Livello ricerca	C
NCT - CODICE UNIVOCO	
NCTR - Codice regione	05
NCTN - Numero catalogo generale	00027820
ESC - Ente schedatore	S72
ECP - Ente competente	S101

OG - OGGETTO

OGT - OGGETTO

OGTD - Definizione	dipinto
--------------------	---------

SGT - SOGGETTO

SGTI - Identificazione	Sant'Antonio da Padova con il bambino
------------------------	---------------------------------------

LC - LOCALIZZAZIONE GEOGRAFICO-AMMINISTRATIVA

PVC - LOCALIZZAZIONE GEOGRAFICO-AMMINISTRATIVA ATTUALE

PVCS - Stato	Italia
PVCR - Regione	Veneto
PVCP - Provincia	VE
PVCC - Comune	Venezia

LDC - COLLOCAZIONE SPECIFICA

LDCT - Tipologia	chiesa
LDCQ - Qualificazione	conventuale cappuccina
LDCN - Denominazione	Chiesa di S. Maria degli Angeli vulgo dei Cappuccini

DT - CRONOLOGIA**DTZ - CRONOLOGIA GENERICA**

DTZG - Secolo	sec. XVIII
----------------------	------------

DTS - CRONOLOGIA SPECIFICA

DTSI - Da	1700
DTSV - Validità	post
DTSF - A	1799
DTSL - Validità	ante
DTM - Motivazione cronologia	NR (recupero pregresso)

AU - DEFINIZIONE CULTURALE**ATB - AMBITO CULTURALE**

ATBD - Denominazione	ambito veneto
ATBM - Motivazione dell'attribuzione	NR (recupero pregresso)

MT - DATI TECNICI

MTC - Materia e tecnica	tela/ pittura a olio
--------------------------------	----------------------

MIS - MISURE

MISU - Unità	cm.
MISA - Altezza	128
MISL - Larghezza	102

CO - CONSERVAZIONE**STC - STATO DI CONSERVAZIONE**

STCC - Stato di conservazione	discreto
STCS - Indicazioni specifiche	ritoccato in più punti

DA - DATI ANALITICI**DES - DESCRIZIONE**

DESO - Indicazioni sull'oggetto	Il Santo, con le mani incrociate al petto, si protende verso il Bambino che appare a sinistra sulle nubi. Sullo sfondo testine angeliche, sul tavolino a sinistra in basso il libro aperto, il giglio, lo scapolare e i chiodi.
DESI - Codifica Iconclass	NR (recupero pregresso)
DESS - Indicazioni sul soggetto	NR (recupero pregresso)
NSC - Notizie storico-critiche	Non è possibile accertare la provenienza di questo dipinto che riprende un'iconografia piuttosto comune a partire dal '600 del S. Antonio col Bambino (cfr. AA.VV. , S. Antonio. Il suo tempo, il suo culto e la sua città, Padova 1981). Si tratta di un'opera di non particolare qualità di ambito veneto collocabile entro il XVIII secolo per ragioni stilistiche.

TU - CONDIZIONE GIURIDICA E VINCOLI

CDG - CONDIZIONE GIURIDICA**CDGG - Indicazione
generica**

proprietà Ente religioso cattolico

DO - FONTI E DOCUMENTI DI RIFERIMENTO**FTA - DOCUMENTAZIONE FOTOGRAFICA****FTAX - Genere**

documentazione allegata

FTAP - Tipo

fotografia b/n

FTAN - Codice identificativo

SBAS VE S45661

AD - ACCESSO AI DATI**ADS - SPECIFICHE DI ACCESSO AI DATI****ADSP - Profilo di accesso**

2

ADSM - Motivazione

dati non pubblicabili

CM - COMPILAZIONE**CMP - COMPILAZIONE****CMPD - Data**

1984

CMPN - Nome

Gramigna S.

**FUR - Funzionario
responsabile**

Rama E.

AGG - AGGIORNAMENTO - REVISIONE**AGGD - Data**

2006

AGGN - Nome

ARTPAST/ Piermatteo V.

**AGGF - Funzionario
responsabile**

NR (recupero pregresso)