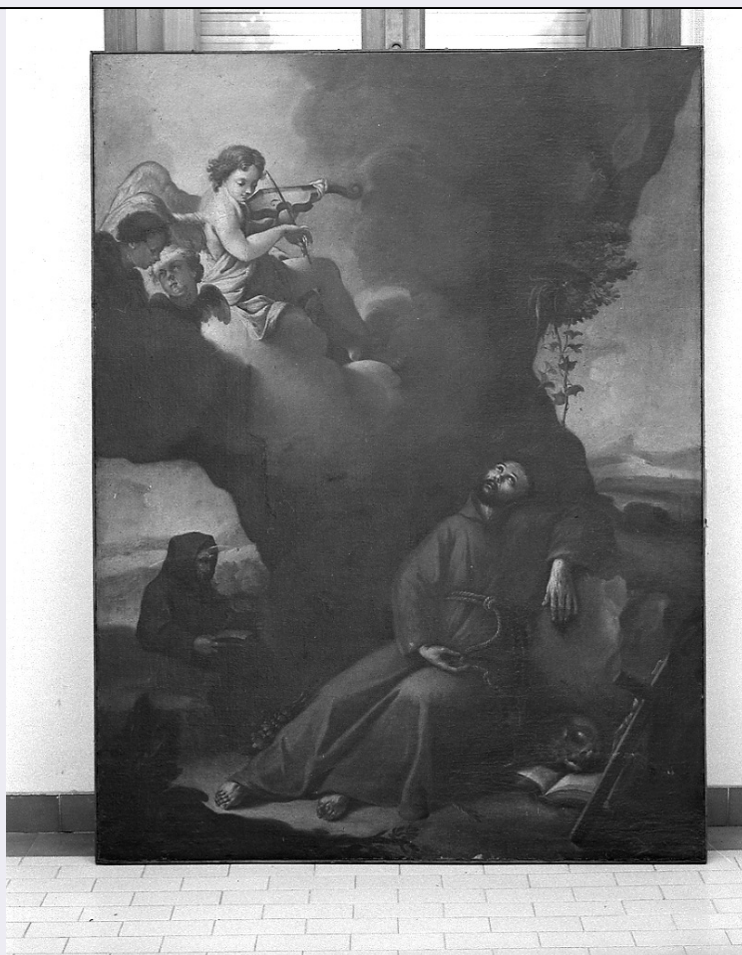


# SCHEDA



## CD - CODICI

|                                 |          |
|---------------------------------|----------|
| TSK - Tipo scheda               | OA       |
| LIR - Livello ricerca           | C        |
| <b>NCT - CODICE UNIVOCO</b>     |          |
| NCTR - Codice regione           | 05       |
| NCTN - Numero catalogo generale | 00027836 |
| ESC - Ente schedatore           | S72      |
| ECP - Ente competente           | S101     |

## OG - OGGETTO

### OGT - OGGETTO

OGTD - Definizione dipinto

### SGT - SOGGETTO

SGTI - Identificazione NR (recupero pregresso)  
SGTT - Titolo San Francesco d'Assisi confortato da un angelo

## LC - LOCALIZZAZIONE GEOGRAFICO-AMMINISTRATIVA

### PVC - LOCALIZZAZIONE GEOGRAFICO-AMMINISTRATIVA ATTUALE

PVCS - Stato Italia  
PVCR - Regione Veneto  
PVCP - Provincia VE  
PVCC - Comune Venezia

**LDC - COLLOCAZIONE SPECIFICA**

|                              |  |
|------------------------------|--|
| <b>LDCT - Tipologia</b>      | chiesa   |
| <b>LDCQ - Qualificazione</b> | conventuale cappuccina                               |
| <b>LDCN - Denominazione</b>  | Chiesa di S. Maria degli Angeli vulgo dei Cappuccini |

**LA - ALTRE LOCALIZZAZIONI GEOGRAFICO-AMMINISTRATIVE**

|                                     |                      |
|-------------------------------------|----------------------|
| <b>TCL - Tipo di localizzazione</b> | luogo di provenienza |
|-------------------------------------|----------------------|

**PRV - LOCALIZZAZIONE GEOGRAFICO-AMMINISTRATIVA**

|                         |         |
|-------------------------|---------|
| <b>PRVS - Stato</b>     | Italia  |
| <b>PRVR - Regione</b>   | Veneto  |
| <b>PRVP - Provincia</b> | VE      |
| <b>PRVC - Comune</b>    | Venezia |
| <b>PRVL - Località</b>  | Mestre  |

**PRC - COLLOCAZIONE SPECIFICA**

|                             |              |
|-----------------------------|--------------|
| <b>PRCT - Tipologia</b>     | villa        |
| <b>PRCD - Denominazione</b> | Villa Erizzo |

**DT - CRONOLOGIA****DTZ - CRONOLOGIA GENERICA**

|                      |            |
|----------------------|------------|
| <b>DTZG - Secolo</b> | sec. XVIII |
|----------------------|------------|

**DTS - CRONOLOGIA SPECIFICA**

|                        |      |
|------------------------|------|
| <b>DTSI - Da</b>       | 1700 |
| <b>DTSV - Validità</b> | post |
| <b>DTSF - A</b>        | 1799 |
| <b>DTSL - Validità</b> | ante |

|                                     |                         |
|-------------------------------------|-------------------------|
| <b>DTM - Motivazione cronologia</b> | NR (recupero pregresso) |
|-------------------------------------|-------------------------|

**AU - DEFINIZIONE CULTURALE****ATB - AMBITO CULTURALE**

|   |                         |
|---|-------------------------|
| <b>ATBD - Denominazione</b>                 | ambito veneto           |
| <b>ATBM - Motivazione dell'attribuzione</b> | NR (recupero pregresso) |

**MT - DATI TECNICI**

|                                |                      |
|--------------------------------|----------------------|
| <b>MTC - Materia e tecnica</b> | tela/ pittura a olio |
|--------------------------------|----------------------|

**MIS - MISURE**

|                         |     |
|-------------------------|-----|
| <b>MISU - Unità</b>     | cm. |
| <b>MISA - Altezza</b>   | 144 |
| <b>MISL - Larghezza</b> | 109 |

**CO - CONSERVAZIONE****STC - STATO DI CONSERVAZIONE**

|                                      |          |
|--------------------------------------|----------|
| <b>STCC - Stato di conservazione</b> | discreto |
|--------------------------------------|----------|

**DA - DATI ANALITICI****DES - DESCRIZIONE**

Il santo, seduto in primo piano con accanto il Crocifisso ed il libro su cui posa il teschio, ascolta rapito il violino che l'angelo dalla nube

|  |  |
|--|--|
| <b>DESO - Indicazioni sull'oggetto</b>       | dorata in alto a destra suona per confortarlo (cfr. L. Reau, L'Iconographie de l'art chretien, Paris 1958, vol. III/1, p. 532). Sulla destra in secondo piano è seduto nella penombra Frà Leone col cappuccio in testa.  |
| <b>DESI - Codifica Iconclass</b>             | NR (recupero pregresso)  |
| <b>DESS - Indicazioni sul soggetto</b>       | NR (recupero pregresso)  |
| <b>NSC - Notizie storico-critiche</b>        | Il tema del S. Francesco confortato dall'angelo che suona il violino -in uso non prima della fine del XVI secolo e molto amato nel XVII per le possibilità espressive offerte al linguaggio barocco dal tema dell'estasi mistica- è qui ripreso in toni di una certa raffinatezza e grazia che fanno propendere per una datazione nel XVIII secolo, confermata peraltro dalla figura dell'angelo musico. Non si è potuto controllare la provenienza del dipinto, segnalata in AA.VV. (1984, p.37). |
| <b>TU - CONDIZIONE GIURIDICA E VINCOLI</b>   |  |
| <b>CDG - CONDIZIONE GIURIDICA</b>            |  |
| <b>CDGG - Indicazione generica</b>           | proprietà Ente religioso cattolico   |
| <b>DO - FONTI E DOCUMENTI DI RIFERIMENTO</b> |  |
| <b>FTA - DOCUMENTAZIONE FOTOGRAFICA</b>      |  |
| <b>FTAX - Genere</b>                         | documentazione allegata  |
| <b>FTAP - Tipo</b>                           | fotografia b/n   |
| <b>FTAN - Codice identificativo</b>          | SBAS VE S45677   |
| <b>BIB - BIBLIOGRAFIA</b>                    |  |
| <b>BIBX - Genere</b>                         | bibliografia specifica   |
| <b>BIBA - Autore</b>                         | Cappuccini Mestre  |
| <b>BIBD - Anno di edizione</b>               | 1984   |
| <b>BIBI - V., tavv., figg.</b>               | F. a pag. 37   |
| <b>AD - ACCESSO AI DATI</b>                  |  |
| <b>ADS - SPECIFICHE DI ACCESSO AI DATI</b>   |  |
| <b>ADSP - Profilo di accesso</b>             | 2  |
| <b>ADSM - Motivazione</b>                    | dati non pubblicabili  |
| <b>CM - COMPILAZIONE</b>                     |  |
| <b>CMP - COMPILAZIONE</b>                    |  |
| <b>CMPD - Data</b>                           | 1984   |
| <b>CMPN - Nome</b>                           | Gramigna S.  |
| <b>FUR - Funzionario responsabile</b>        | Rama E.  |
| <b>AGG - AGGIORNAMENTO - REVISIONE</b>       |  |
| <b>AGGD - Data</b>                           | 2006   |
| <b>AGGN - Nome</b>                           | ARTPAST/ Piermatteo V.   |
| <b>AGGF - Funzionario responsabile</b>       | NR (recupero pregresso)  |