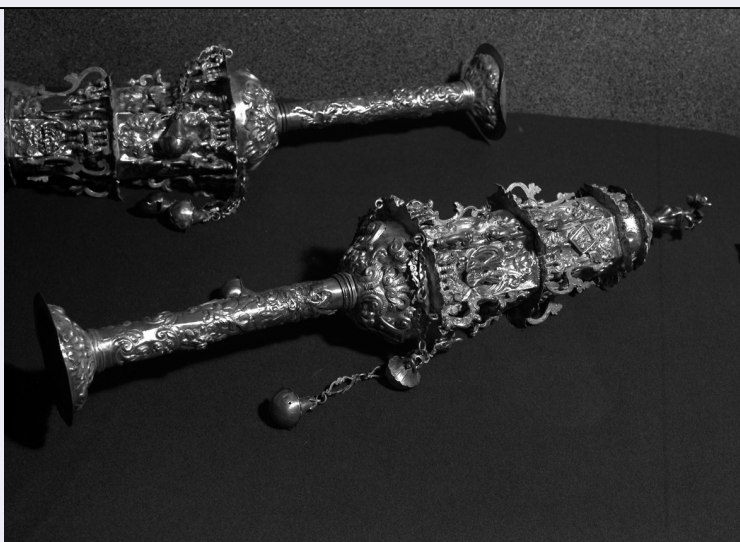


SCHEDA



CD - CODICI

| | |
|---------------------------------|----------|
| TSK - Tipo scheda | OA |
| LIR - Livello ricerca | I |
| NCT - CODICE UNIVOCO | |
| NCTR - Codice regione | 05 |
| NCTN - Numero catalogo generale | 00224525 |
| ESC - Ente schedatore | S72 |
| ECP - Ente competente | S101 |
| EPR - Ente proponente | S72 |

OG - OGGETTO

| | |
|------------------------|---------|
| OGT - OGGETTO | |
| OGTD - Definizione | puntale |
| QNT - QUANTITA' | |
| QNTN - Numero | 2 |

LC - LOCALIZZAZIONE GEOGRAFICO-AMMINISTRATIVA

PVC - LOCALIZZAZIONE GEOGRAFICO-AMMINISTRATIVA ATTUALE

| | |
|------------------|---------|
| PVCS - Stato | Italia |
| PVCR - Regione | Veneto |
| PVCP - Provincia | VE |
| PVCC - Comune | Venezia |

LDC - COLLOCAZIONE SPECIFICA

| | |
|----------------------|-----------------------|
| LDCT - Tipologia | sinagoga |
| LDCN - Denominazione | Scuola Grande Tedesca |

DT - CRONOLOGIA

DTZ - CRONOLOGIA GENERICA

| | |
|---------------------------|-------------------|
| DTZG - Secolo | secc. XVII/ XVIII |
| DTZS - Frazione di secolo | fine/inizio |

DTS - CRONOLOGIA SPECIFICA

| | |
|---|--|
| DTSI - Da | 1690 |
| DTSV - Validità | ca. |
| DTSF - A | 1710 |
| DTSL - Validità | ca. |
| DTM - Motivazione cronologia | NR (recupero pregresso) |
| DT - CRONOLOGIA | |
| DTZ - CRONOLOGIA GENERICA | |
| DTZG - Secolo | sec. XVIII |
| DTS - CRONOLOGIA SPECIFICA | |
| DTSI - Da | 1758 |
| DTSV - Validità | ca. |
| DTSF - A | 1799 |
| DTSL - Validità | ca. |
| DTM - Motivazione cronologia | NR (recupero pregresso) |
| AU - DEFINIZIONE CULTURALE | |
| ATB - AMBITO CULTURALE | |
| ATBD - Denominazione | bottega veneziana |
| ATBM - Motivazione dell'attribuzione | NR (recupero pregresso) |
| MT - DATI TECNICI | |
| MTC - Materia e tecnica | argento/ sbalzo/ cesellatura/ doratura |
| MIS - MISURE | |
| MISU - Unità | cm. |
| MISA - Altezza | 52 |
| CO - CONSERVAZIONE | |
| STC - STATO DI CONSERVAZIONE | |
| STCC - Stato di conservazione | discreto |
| STCS - Indicazioni specifiche | fusto con saldatura |
| DA - DATI ANALITICI | |
| DES - DESCRIZIONE | |
| DESO - Indicazioni sull'oggetto | Rimmon. |
| DESI - Codifica Iconclass | NR (recupero pregresso) |
| DESS - Indicazioni sul soggetto | NR (recupero pregresso) |
| STM - STEMMI, EMBLEMI, MARCHI | |
| STMC - Classe di appartenenza | punzone |
| STMI - Identificazione | Titolo di garanzia Repubblica di Venezia |
| STMP - Posizione | NR (recupero pregresso) |
| STMD - Descrizione | Leone di San Marco. |
| STM - STEMMI, EMBLEMI, MARCHI | |

| | |
|--|--|
| STMC - Classe di appartenenza | punzone |
| STMI - Identificazione | Controllore di Zecca di Venezia |
| STMP - Posizione | sulla capsula |
| STMD - Descrizione | ZP giglio G |
| STM - STEMMI, EMBLEMI, MARCHI | |
| STMC - Classe di appartenenza | punzone |
| STMP - Posizione | sul fusto |
| STMD - Descrizione | HON/ OR |
| NSC - Notizie storico-critiche | L'oggetto è frutto di assemblaggio, se ne ha conferma dai punzoni di epoche diverse. Per il secondo punzone suggeriamo un confronto con i Rimmonim schedati al numero 05/00224513. |
| TU - CONDIZIONE GIURIDICA E VINCOLI | |
| CDG - CONDIZIONE GIURIDICA | |
| CDGG - Indicazione generica | proprietà Ente religioso non cattolico |
| DO - FONTI E DOCUMENTI DI RIFERIMENTO | |
| FTA - DOCUMENTAZIONE FOTOGRAFICA | |
| FTAX - Genere | documentazione allegata |
| FTAP - Tipo | fotografia b/n |
| FTAN - Codice identificativo | SBAS VE 18452 |
| AD - ACCESSO AI DATI | |
| ADS - SPECIFICHE DI ACCESSO AI DATI | |
| ADSP - Profilo di accesso | 2 |
| ADSM - Motivazione | dati non pubblicabili |
| CM - COMPILAZIONE | |
| CMP - COMPILAZIONE | |
| CMPD - Data | 1995 |
| CMPN - Nome | Pranovi A. |
| FUR - Funzionario responsabile | Spadavecchia F. |
| AGG - AGGIORNAMENTO - REVISIONE | |
| AGGD - Data | 2006 |
| AGGN - Nome | ARTPAST/ Piermatteo V. |
| AGGF - Funzionario responsabile | NR (recupero pregresso) |