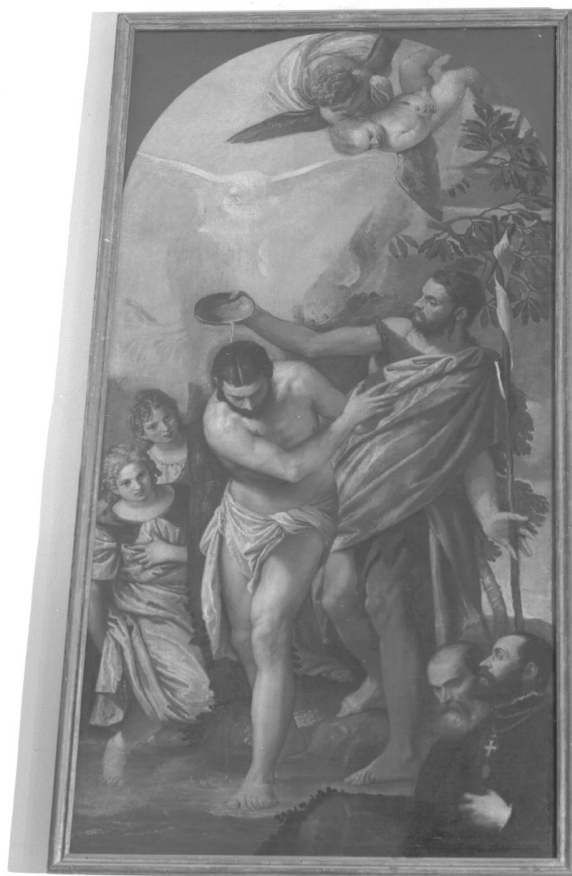


# SCHEDA



## CD - CODICI

TSK - Tipo scheda OA

LIR - Livello ricerca P

### NCT - CODICE UNIVOCO

NCTR - Codice regione 05

NCTN - Numero catalogo generale 00134651

ESC - Ente schedatore S72

ECP - Ente competente S101

## RV - RELAZIONI

ROZ - Altre relazioni 0500134651

## OG - OGGETTO

### OGT - OGGETTO

OGTD - Definizione dipinto

OGTV - Identificazione opera isolata

### SGT - SOGGETTO

SGTI - Identificazione battesimo di Cristo

## LC - LOCALIZZAZIONE GEOGRAFICO-AMMINISTRATIVA

### PVC - LOCALIZZAZIONE GEOGRAFICO-AMMINISTRATIVA ATTUALE

PVCS - Stato Italia

PVCR - Regione Veneto

<b>PVCP - Provincia</b>	VE
<b>PVCC - Comune</b>	Venezia
<b>PVCL - Località</b>	Isola della Giudecca
<b>LDC - COLLOCAZIONE SPECIFICA</b>	
<b>LDCT - Tipologia</b>	chiesa
<b>LDCQ - Qualificazione</b>	parrocchiale
<b>LDCN - Denominazione</b>	Chiesa del S.mo Redentore
<b>LDCC - Complesso monumentale di appartenenza</b>	Convento dei Cappuccini
<b>LA - ALTRE LOCALIZZAZIONI GEOGRAFICO-AMMINISTRATIVE</b>	
<b>TCL - Tipo di localizzazione</b>	luogo di provenienza
<b>PRV - LOCALIZZAZIONE GEOGRAFICO-AMMINISTRATIVA</b>	
<b>PRVR - Regione</b>	Veneto
<b>PRVP - Provincia</b>	VE
<b>PRVC - Comune</b>	Venezia
<b>PRVL - Località</b>	Giudecca
<b>PRC - COLLOCAZIONE SPECIFICA</b>	
<b>PRCT - Tipologia</b>	chiesa
<b>PRCD - Denominazione</b>	Chiesa di S. Maria degli Angeli
<b>DT - CRONOLOGIA</b>	
<b>DTZ - CRONOLOGIA GENERICA</b>	
<b>DTZG - Secolo</b>	sec. XVI
<b>DTS - CRONOLOGIA SPECIFICA</b>	
<b>DTSI - Da</b>	1561
<b>DTSV - Validità</b>	ca.
<b>DTSF - A</b>	1561
<b>DTSL - Validità</b>	ca.
<b>DTM - Motivazione cronologia</b>	bibliografia
<b>AU - DEFINIZIONE CULTURALE</b>	
<b>AUT - AUTORE</b>	
<b>AUTM - Motivazione dell'attribuzione</b>	NR (recupero pregresso)
<b>AUTN - Nome scelto</b>	Caliari Paolo detto Veronese
<b>AUTA - Dati anagrafici</b>	1528/ 1588
<b>AUTH - Sigla per citazione</b>	00000112
<b>CMM - COMMITTENZA</b>	
<b>CMMN - Nome</b>	Stravazino Bartolomeo e Giovanni
<b>CMMD - Data</b>	1560
<b>CMMC - Circostanza</b>	Dedicazione della cappella di S.Giovanni Battista
<b>CMMF - Fonte</b>	bibliografia
<b>MT - DATI TECNICI</b>	
<b>MTC - Materia e tecnica</b>	tela/ pittura a olio

**MIS - MISURE****MISR - Mancanza**

MNR

**CO - CONSERVAZIONE****STC - STATO DI CONSERVAZIONE****STCC - Stato di  
conservazione**

discreto

**RS - RESTAURI****RST - RESTAURI****RSTD - Data**

1992

**DA - DATI ANALITICI****DES - DESCRIZIONE****DESO - Indicazioni  
sull'oggetto**

dipinto

**DESI - Codifica Iconclass**

NR (recupero pregresso)

**DESS - Indicazioni sul  
soggetto**

Personaggi: San Giovanni Battista; Cristo'.Figure: colomba dello Spirito Santo; putti; angeli'.Ritratti: Bartolomeo Stravazino; Giovanni Stravazino'.Paesaggi: paesaggio fluviale con albero.'

**NSC - Notizie storico-critiche**

L'opera fu eseguita su commissione di Bartolomeo Stravazino e del figlio Giovanni per la cappella di S.Giovanni Battista adiacente alla chiesetta di S.Maria degli Angeli, oggi ancora esistente nell'area del Convento dei Cappuccini. La tela fu trasferita in sacrestia alla metà del Seicento; ne venne fatto una copia, in sostituzione, da Frà Massimo da Verona, ancora esistente. Segnalato da tutti i commentatori antichi come opera del Veronese ( Ridolfi, Boschini,Zanetti, Moschini), il dipinto fu considerato di scuola dal Lorenzetti e dal Fiocco e di recente riassegnato al Maestro da Pignatti e Pallucchini. In origine il dipinto era centinato. Ora, dopo i restauri ottocenteschi, ha formato rettangolare.

**TU - CONDIZIONE GIURIDICA E VINCOLI****CDG - CONDIZIONE GIURIDICA****CDGG - Indicazione  
generica**

proprietà Ente religioso cattolico

**DO - FONTI E DOCUMENTI DI RIFERIMENTO****FTA - DOCUMENTAZIONE FOTOGRAFICA****FTAX - Genere**

documentazione allegata

**FTAP - Tipo**

fotografia b/n

**FTAN - Codice identificativo**

SBAS VE 1885

**BIB - BIBLIOGRAFIA****BIBX - Genere**

bibliografia specifica

**BIBA - Autore**

Ridolfi C.

**BIBD - Anno di edizione**

1648

**BIBN - V., pp., nn.**

p.354

**BIB - BIBLIOGRAFIA****BIBX - Genere**

bibliografia specifica

**BIBA - Autore**

Boschini M.

**BIBD - Anno di edizione**

1674

<b>BIBN - V., pp., nn.</b>	Dorsoduro 68
<b>BIB - BIBLIOGRAFIA</b>	
<b>BIBX - Genere</b>	bibliografia specifica
<b>BIBA - Autore</b>	Zanetti A. M.
<b>BIBD - Anno di edizione</b>	1771
<b>BIBN - V., pp., nn.</b>	p.195
<b>BIB - BIBLIOGRAFIA</b>	
<b>BIBX - Genere</b>	bibliografia specifica
<b>BIBA - Autore</b>	Fiocco G.
<b>BIBD - Anno di edizione</b>	1928
<b>BIBN - V., pp., nn.</b>	p.188
<b>BIB - BIBLIOGRAFIA</b>	
<b>BIBX - Genere</b>	bibliografia specifica
<b>BIBA - Autore</b>	Da Portogruaro D.
<b>BIBD - Anno di edizione</b>	1930
<b>BIBN - V., pp., nn.</b>	p.58
<b>BIB - BIBLIOGRAFIA</b>	
<b>BIBX - Genere</b>	bibliografia specifica
<b>BIBA - Autore</b>	Pignatti T.
<b>BIBD - Anno di edizione</b>	1976
<b>BIBN - V., pp., nn.</b>	p.123
<b>BIBI - V., tavv., figg.</b>	tavv.352/354
<b>BIB - BIBLIOGRAFIA</b>	
<b>BIBX - Genere</b>	bibliografia specifica
<b>BIBA - Autore</b>	Pallucchini R.
<b>BIBD - Anno di edizione</b>	1984
<b>BIBN - V., pp., nn.</b>	PP.51/71/73/75
<b>BIBI - V., tavv., figg.</b>	tavv.67
<b>BIB - BIBLIOGRAFIA</b>	
<b>BIBX - Genere</b>	bibliografia specifica
<b>BIBA - Autore</b>	Pignatti T.
<b>BIBD - Anno di edizione</b>	1988
<b>BIBN - V., pp., nn.</b>	s.n.
<b>AD - ACCESSO AI DATI</b>	
<b>ADS - SPECIFICHE DI ACCESSO AI DATI</b>	
<b>ADSP - Profilo di accesso</b>	2
<b>ADSM - Motivazione</b>	dati non pubblicabili
<b>CM - COMPILAZIONE</b>	
<b>CMP - COMPILAZIONE</b>	
<b>CMPD - Data</b>	1992
<b>CMPN - Nome</b>	Tonini C.
<b>FUR - Funzionario responsabile</b>	Gramigna S.

**RVM - TRASCRIZIONE PER INFORMATIZZAZIONE****RVMD - Data** 1996**RVMN - Nome** Capra F.**AGG - AGGIORNAMENTO - REVISIONE****AGGD - Data** 2006**AGGN - Nome** ARTPAST/ Ievolella L.**AGGF - Funzionario  
responsabile** NR (recupero pregresso)**AN - ANNOTAZIONI**