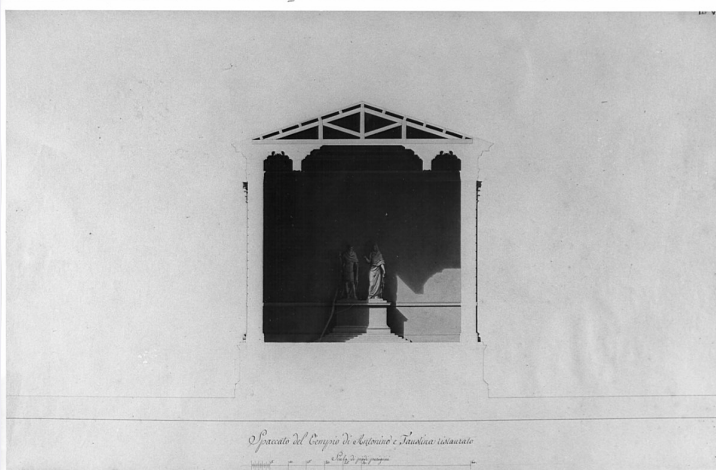


SCHEDA



CD - CODICI

TSK - Tipo scheda	OA
LIR - Livello ricerca	P
NCT - CODICE UNIVOCO	
NCTR - Codice regione	05
NCTN - Numero catalogo generale	00134656
ESC - Ente schedatore	S72
ECP - Ente competente	S101

OG - OGGETTO

OGT - OGGETTO	
OGTD - Definizione	dipinto
OGTV - Identificazione	opera isolata
SGT - SOGGETTO	
SGTI - Identificazione	Madonna con Bambino tra San Giovanni Evangelista e Santa Caterina

LC - LOCALIZZAZIONE GEOGRAFICO-AMMINISTRATIVA

PVC - LOCALIZZAZIONE GEOGRAFICO-AMMINISTRATIVA ATTUALE

PVCS - Stato	Italia
PVCR - Regione	Veneto
PVCP - Provincia	VE
PVCC - Comune	Venezia
PVCL - Località	Isola della Giudecca

LDC - COLLOCAZIONE SPECIFICA

LDCT - Tipologia	chiesa
LDCQ - Qualificazione	parrocchiale
LDCN - Denominazione	Chiesa del S.mo Redentore
LDCC - Complesso monumentale di appartenenza	Convento dei Cappuccini

DT - CRONOLOGIA

DTZ - CRONOLOGIA GENERICA

DTZG - Secolo sec. XVI

DTZS - Frazione di secolo inizio

DTS - CRONOLOGIA SPECIFICA

DTSI - Da 1500

DTSF - A 1510

DTM - Motivazione cronologia bibliografia

AU - DEFINIZIONE CULTURALE**AUT - AUTORE**

AUTS - Riferimento all'autore attribuito

AUTM - Motivazione dell'attribuzione NR (recupero pregresso)

AUTN - Nome scelto Bissolo Francesco

AUTA - Dati anagrafici 1470-1472/ 1554

AUTH - Sigla per citazione 00000046

MT - DATI TECNICI

MTC - Materia e tecnica tavola/ pittura a tempera

MIS - MISURE

MISA - Altezza 83

MISL - Larghezza 110

CO - CONSERVAZIONE**STC - STATO DI CONSERVAZIONE**

STCC - Stato di conservazione mediocre

STCS - Indicazioni specifiche ingiallita dalle vernici ossidate, uno strato di sudiciume impedisce la completa lettura dei valori cromatici

DA - DATI ANALITICI**DES - DESCRIZIONE**

DESO - Indicazioni sull'oggetto Il supporto è costituito da due tavole disposte e legate orizzontalmente. Cornice ottocentesca.

DESI - Codifica Iconclass NR (recupero pregresso)

DESS - Indicazioni sul soggetto Personaggi: Madonna; Gesù Bambino; Santa Caterina; San Giovanni Evangelista.'

NSC - Notizie storico-critiche (...) E' da considerarsi opera di scuola belliniana vicina ai modi di Francesco Bissolo. Su questa attribuzione concorda la critica recente. Il gruppo centrale della Madonna con il Bimbo ritto che appoggia il piedino sinistro sulla mano della Madre presenta uno schema più volte ripetuto dal Bissolo ("Sacra Conversazione" Accademia-Venezia) ispirato alla pala di G.Bellini nella Chiesa di S. Zaccaria- Venezia.

TU - CONDIZIONE GIURIDICA E VINCOLI**CDG - CONDIZIONE GIURIDICA**

CDGG - Indicazione generica proprietà Ente religioso cattolico

DO - FONTI E DOCUMENTI DI RIFERIMENTO**FTA - DOCUMENTAZIONE FOTOGRAFICA**

FTAX - Genere	documentazione allegata
FTAP - Tipo	fotografia b/n
FTAN - Codice identificativo	SBAS VE 1883
BIB - BIBLIOGRAFIA	
BIBX - Genere	bibliografia specifica
BIBA - Autore	Boschini M.
BIBD - Anno di edizione	1664
BIBN - V., pp., nn.	p.396
BIB - BIBLIOGRAFIA	
BIBX - Genere	bibliografia specifica
BIBA - Autore	Zanetti A. M.
BIBD - Anno di edizione	1771
BIBN - V., pp., nn.	p.54
BIB - BIBLIOGRAFIA	
BIBX - Genere	bibliografia specifica
BIBA - Autore	Moschini G.
BIBD - Anno di edizione	1815
BIBN - V., pp., nn.	II/p.348
BIB - BIBLIOGRAFIA	
BIBX - Genere	bibliografia specifica
BIBA - Autore	Crowe-Cavalcaselle
BIBD - Anno di edizione	1815
BIBN - V., pp., nn.	I/pp.184/185
BIB - BIBLIOGRAFIA	
BIBX - Genere	bibliografia specifica
BIBA - Autore	Venturi A.
BIBD - Anno di edizione	1915
BIBN - V., pp., nn.	VII/p.581
BIBI - V., tavv., figg.	tavv.363
BIB - BIBLIOGRAFIA	
BIBX - Genere	bibliografia specifica
BIBA - Autore	Berenson B.
BIBD - Anno di edizione	1957
BIBN - V., pp., nn.	I/40
BIB - BIBLIOGRAFIA	
BIBX - Genere	bibliografia specifica
BIBA - Autore	Palmegiano M.M.
BIBD - Anno di edizione	1959
BIBN - V., pp., nn.	p.199
BIB - BIBLIOGRAFIA	
BIBX - Genere	bibliografia specifica
BIBA - Autore	Mariacher G.

BIBD - Anno di edizione	1967
BIBN - V., pp., nn.	pp.19/24
AD - ACCESSO AI DATI	
ADS - SPECIFICHE DI ACCESSO AI DATI	
ADSP - Profilo di accesso	2
ADSM - Motivazione	dati non pubblicabili
CM - COMPILAZIONE	
CMP - COMPILAZIONE	
CMPD - Data	1992
CMPN - Nome	Tonini C.
FUR - Funzionario responsabile	Gramigna S.
RVM - TRASCRIZIONE PER INFORMATIZZAZIONE	
RVMD - Data	1996
RVMN - Nome	Capra F.
AGG - AGGIORNAMENTO - REVISIONE	
AGGD - Data	2006
AGGN - Nome	ARTPAST/ Ievolella L.
AGGF - Funzionario responsabile	NR (recupero pregresso)