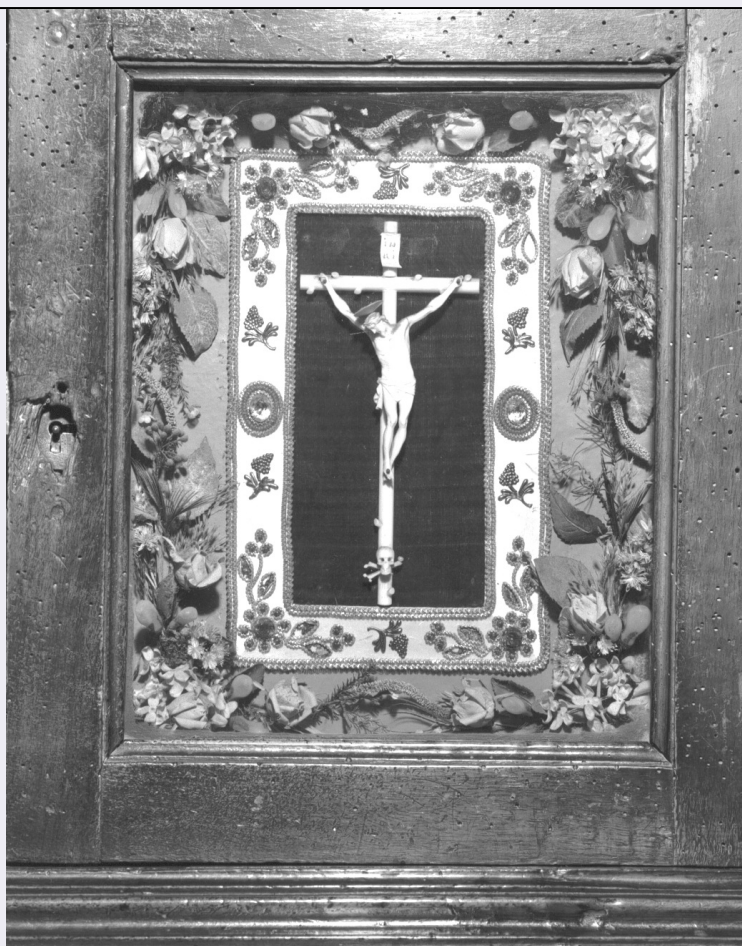


SCHEDA



CD - CODICI

TSK - Tipo scheda	OA
LIR - Livello ricerca	P
NCT - CODICE UNIVOCO	
NCTR - Codice regione	05
NCTN - Numero catalogo generale	00134697
ESC - Ente schedatore	S72
ECP - Ente competente	S101

OG - OGGETTO

OGT - OGGETTO

OGTD - Definizione	scultura
OGTV - Identificazione	opera isolata

SGT - SOGGETTO

SGTI - Identificazione	Cristo crocifisso
------------------------	-------------------

LC - LOCALIZZAZIONE GEOGRAFICO-AMMINISTRATIVA

PVC - LOCALIZZAZIONE GEOGRAFICO-AMMINISTRATIVA ATTUALE

PVCS - Stato	Italia
PVCR - Regione	Veneto
PVCP - Provincia	VE
PVCC - Comune	Venezia

PVCL - Località	Isola della Giudecca
LDC - COLLOCAZIONE SPECIFICA	
LDCT - Tipologia	chiesa
LDCQ - Qualificazione	parrocchiale
LDCN - Denominazione	Chiesa del S.mo Redentore
LDCC - Complesso monumentale di appartenenza	Convento dei Cappuccini
DT - CRONOLOGIA	
DTZ - CRONOLOGIA GENERICA	
DTZG - Secolo	sec. XIX
DTS - CRONOLOGIA SPECIFICA	
DTSI - Da	1800
DTSF - A	1899
DTM - Motivazione cronologia	analisi stilistica
AU - DEFINIZIONE CULTURALE	
ATB - AMBITO CULTURALE	
ATBD - Denominazione	bottega italiana
ATBM - Motivazione dell'attribuzione	NR (recupero pregresso)
MT - DATI TECNICI	
MTC - Materia e tecnica	avorio/ scultura
MTC - Materia e tecnica	tessuto/ ricamo
MIS - MISURE	
MISA - Altezza	17
MISL - Larghezza	7.5
MISV - Varie	nicchia27x21
CO - CONSERVAZIONE	
STC - STATO DI CONSERVAZIONE	
STCC - Stato di conservazione	buono
DA - DATI ANALITICI	
DES - DESCRIZIONE	
DESO - Indicazioni sull'oggetto	La nicchia, inserita nel bancone dell sacrestia, custodisce, protetto da una lastra di vetro, un Crocifisso in avorio su campo di stoffa con ricami,applicazioni metalliche a rilievo, perle, pietre dure
DESI - Codifica Iconclass	NR (recupero pregresso)
DESS - Indicazioni sul soggetto	NR (recupero pregresso)
NSC - Notizie storico-critiche	Il crocifisso è menzionato per la prima volta nell'inventario del 1867 (...): A questo periodo, metà del XIX sec., sembra riferibile l'opera ed il prezioso arredo in tessuto che le fa da contesto.
TU - CONDIZIONE GIURIDICA E VINCOLI	
CDG - CONDIZIONE GIURIDICA	
CDGG - Indicazione	

generica	proprietà Ente religioso cattolico
DO - FONTI E DOCUMENTI DI RIFERIMENTO	
FTA - DOCUMENTAZIONE FOTOGRAFICA	
FTAX - Genere	documentazione allegata
FTAP - Tipo	fotografia b/n
FTAN - Codice identificativo	SBAS VE 2070
FNT - FONTI E DOCUMENTI	
FNTF - Tipo	inventario
FNTD - Data	1867
BIB - BIBLIOGRAFIA	
BIBX - Genere	bibliografia specifica
BIBA - Autore	Dalla Favera R.
BIBD - Anno di edizione	1981
BIBN - V., pp., nn.	p.64
BIBI - V., tavv., figg.	tavv.24
AD - ACCESSO AI DATI	
ADS - SPECIFICHE DI ACCESSO AI DATI	
ADSP - Profilo di accesso	2
ADSM - Motivazione	dati non pubblicabili
CM - COMPILAZIONE	
CMP - COMPILAZIONE	
CMPD - Data	1992
CMPN - Nome	Tonini C.
FUR - Funzionario responsabile	Gramigna S.
RVM - TRASCRIZIONE PER INFORMATIZZAZIONE	
RVMD - Data	1996
RVMN - Nome	Capra F.
AGG - AGGIORNAMENTO - REVISIONE	
AGGD - Data	2006
AGGN - Nome	ARTPAST/ Ievolella L.
AGGF - Funzionario responsabile	NR (recupero pregresso)