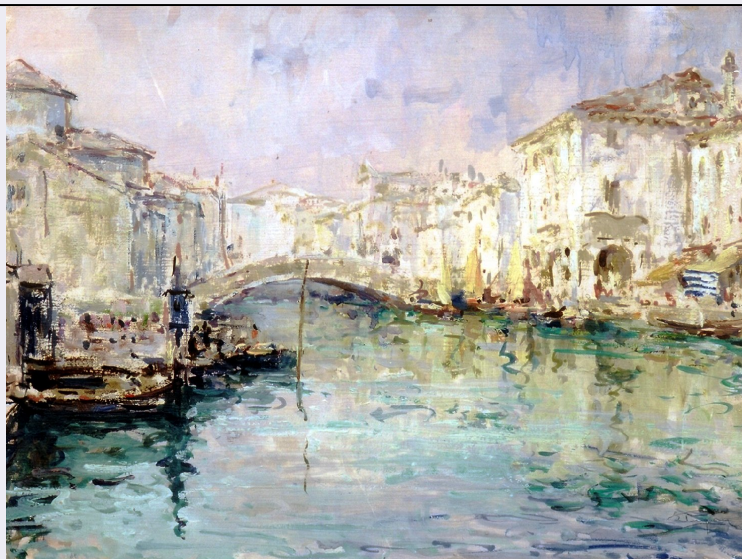


SCHEDA



CD - CODICI

TSK - Tipo scheda OA

LIR - Livello ricerca P

NCT - CODICE UNIVOCO

NCTR - Codice regione 05

NCTN - Numero catalogo generale 00361144

ESC - Ente schedatore S72

ECP - Ente competente S101

RV - RELAZIONI

ROZ - Altre relazioni 0500361141

OG - OGGETTO

OGT - OGGETTO

OGTD - Definizione dipinto

SGT - SOGGETTO

SGTI - Identificazione NR (recupero pregresso)

SGTT - Titolo Armonie chioggiote: veduta ponte Sant'Andrea

LC - LOCALIZZAZIONE GEOGRAFICO-AMMINISTRATIVA

PVC - LOCALIZZAZIONE GEOGRAFICO-AMMINISTRATIVA ATTUALE

PVCS - Stato Italia

PVCR - Regione Veneto

PVCP - Provincia VE

PVCC - Comune Chioggia

LDC - COLLOCAZIONE SPECIFICA

LDCT - Tipologia palazzo

LDCQ - Qualificazione comunale

LDCN - Denominazione Municipio

LDCU - Denominazione spazio viabilistico corso del Popolo, 1193

LDCM - Denominazione raccolta	Collezione Civica
LDCS - Specifiche	ufficio elettorale
DT - CRONOLOGIA	
DTZ - CRONOLOGIA GENERICA	
DTZG - Secolo	sec. XX
DTS - CRONOLOGIA SPECIFICA	
DTSI - Da	1952
DTSF - A	1952
DTM - Motivazione cronologia	iscrizione
AU - DEFINIZIONE CULTURALE	
AUT - AUTORE	
AUTM - Motivazione dell'attribuzione	firma
AUTN - Nome scelto	Pagan Luigi
AUTA - Dati anagrafici	1907/ 1980
AUTH - Sigla per citazione	00001139
MT - DATI TECNICI	
MTC - Materia e tecnica	tavola/ pittura a olio
MIS - MISURE	
MISU - Unità	cm.
MISA - Altezza	30
MISL - Larghezza	40
CO - CONSERVAZIONE	
STC - STATO DI CONSERVAZIONE	
STCC - Stato di conservazione	buono
DA - DATI ANALITICI	
DES - DESCRIZIONE	
DESO - Indicazioni sull'oggetto	Ponte, persone, case.
DESI - Codifica Iconclass	NR (recupero pregresso)
DESS - Indicazioni sul soggetto	NR (recupero pregresso)
ISR - ISCRIZIONI	
ISRC - Classe di appartenenza	documentaria
ISRS - Tecnica di scrittura	a pennello
ISRT - Tipo di caratteri	corsivo
ISRP - Posizione	in basso a destra
ISRI - Trascrizione	PAGAN
	Il dipinto appartiene alla serie "Dal mare ai monti", che raccoglie, assieme a vedute di Chioggia, anche numerosi dipinti eseguiti nei vari soggiorni montani del pittore fra Imer, Enego e Fiera di Primiero fino al 1957. Il canale Vena fu uno dei soggetti preferiti dall'autore. Le

NSC - Notizie storico-critiche

vedute del canale costituiscono un repertorio di particolari ricorrenti, con poche variazioni, in acquerelli e oli trattati all'acquerello, tra cui questo piccolo esemplare. Ripropone un titolo già usato in precedenza. L'opera appartiene al periodo veneziano e mostra una luce più intensa rispetto alle opere giovanili. Sono i Guardi, Francesco soprattutto, il modello cui Pagan sembra riferirsi. L'opera è stata esposta alla personale del pittore presso il caffè Sport di Chioggia.

TU - CONDIZIONE GIURIDICA E VINCOLI**CDG - CONDIZIONE GIURIDICA****CDGG - Indicazione generica**

proprietà Ente pubblico territoriale

CDGS - Indicazione specifica

Comune di Chioggia

CDGI - Indirizzo

corso del Popolo, 1193, 350015 Chioggia (VE)

DO - FONTI E DOCUMENTI DI RIFERIMENTO**FTA - DOCUMENTAZIONE FOTOGRAFICA****FTAX - Genere**

documentazione allegata

FTAP - Tipo

fotografia b/n

FTAN - Codice identificativo

Comune_Chioggia_R6

BIB - BIBLIOGRAFIA**BIBX - Genere**

bibliografia specifica

BIBA - Autore

Memmo D.

BIBD - Anno di edizione

2002

BIBN - V., pp., nn.

pp. 138-139

MST - MOSTRE**MSTT - Titolo**

Personale

MSTL - Luogo

Chioggia

MSTD - Data

1952

MST - MOSTRE**MSTT - Titolo**

Chioggia citta' d'arte. Percorsi devozionali e scene di vita urbana nella collezione civica

MSTL - Luogo

Chioggia

MSTD - Data

2002

AD - ACCESSO AI DATI**ADS - SPECIFICHE DI ACCESSO AI DATI****ADSP - Profilo di accesso**

1

ADSM - Motivazione

scheda contenente dati liberamente accessibili

CM - COMPILAZIONE**CMP - COMPILAZIONE****CMPD - Data**

2002

CMPN - Nome

Boscolo M.

FUR - Funzionario responsabile

Spadavecchia F.

AGG - AGGIORNAMENTO - REVISIONE**AGGD - Data**

2006

AGGN - Nome	ARTPAST/ Piermatteo V.
AGGF - Funzionario responsabile	NR (recupero pregresso)