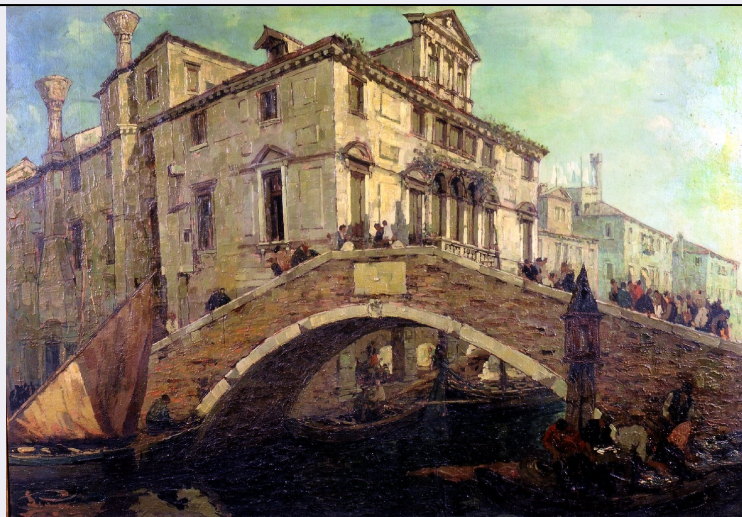


# SCHEDA



## CD - CODICI

TSK - Tipo scheda OA

LIR - Livello ricerca P

### NCT - CODICE UNIVOCO

NCTR - Codice regione 05

NCTN - Numero catalogo generale 00361149

ESC - Ente schedatore S72

ECP - Ente competente S101

## RV - RELAZIONI

ROZ - Altre relazioni 0500361141

## OG - OGGETTO

### OGT - OGGETTO

OGTD - Definizione dipinto

### SGT - SOGGETTO

SGTI - Identificazione NR (recupero pregresso)

SGTT - Titolo Armonie chiogiotte: veduta ponte Caneva

## LC - LOCALIZZAZIONE GEOGRAFICO-AMMINISTRATIVA

### PVC - LOCALIZZAZIONE GEOGRAFICO-AMMINISTRATIVA ATTUALE

PVCS - Stato Italia

PVCR - Regione Veneto

PVCP - Provincia VE

PVCC - Comune Chioggia

### LDC - COLLOCAZIONE SPECIFICA

LDCT - Tipologia palazzo

LDCQ - Qualificazione comunale

LDCN - Denominazione Municipio

LDCU - Denominazione spazio viabilistico corso del Popolo, 1193

LDCM - Denominazione

raccolta	Collezione Civica
LDCS - Specifiche	ufficio Segretario Generale
UB - UBICAZIONE E DATI PATRIMONIALI	
INV - INVENTARIO DI MUSEO O SOPRINTENDENZA	
INVN - Numero	787
INVD - Data	1986
DT - CRONOLOGIA	
DTZ - CRONOLOGIA GENERICA	
DTZG - Secolo	sec. XX
DTS - CRONOLOGIA SPECIFICA	
DTSI - Da	1946
DTSF - A	1946
DTM - Motivazione cronologia	data
AU - DEFINIZIONE CULTURALE	
AUT - AUTORE	
AUTM - Motivazione dell'attribuzione	firma
AUTN - Nome scelto	Pagan Luigi
AUTA - Dati anagrafici	1907/ 1980
AUTH - Sigla per citazione	00001139
MT - DATI TECNICI	
MTC - Materia e tecnica	tavola/ pittura a olio
MIS - MISURE	
MISU - Unità	cm.
MISA - Altezza	70
MISL - Larghezza	100
CO - CONSERVAZIONE	
STC - STATO DI CONSERVAZIONE	
STCC - Stato di conservazione	discreto
DA - DATI ANALITICI	
DES - DESCRIZIONE	
DESO - Indicazioni sull'oggetto	Ponte; palazzo; barche; bricola; case; gente.
DESI - Codifica Iconclass	NR (recupero pregresso)
DESS - Indicazioni sul soggetto	NR (recupero pregresso)
ISR - ISCRIZIONI	
ISRC - Classe di appartenenza	documentaria
ISRS - Tecnica di scrittura	a pennello
ISRT - Tipo di caratteri	corsivo
ISRP - Posizione	in basso a sinistra
ISRI - Trascrizione	PAGAN

**NSC - Notizie storico-critiche**

Palazzo Mascheroni, qui rappresentato, è stato ritratto più volte dal pittore in diversi periodi. In questo caso il palazzo è stato descritto minuziosamente e in maniera realistica, con netta prevalenza dell'impianto grafico sulla velatura acquerellata. Il dipinto fornisce una valida documentazione sullo stato dell'edificio e del ponte Caneva, ai piedi del quale, sopra una bricola, viene rappresentata un'edicola oggi rimossa. L'opera segna un momento di sicura evoluzione all'interno della fase degli anni Quaranta, quando la tavolozza tende ad allargarsi comprendendo colori intensi, dominati da atmosfere calde e ambrate. L'influenza della pittura veneziana si manifesta nell'armonia tonale del dipinto, nella resa dell'atmosfera, della luce, dell'immobilità dell'aria. Questa intonazione sarà in seguito definita "chioggismo". Il dipinto ha particolare interesse documentario: vi è infatti raffigurata un'edicola oggi scomparsa.

**TU - CONDIZIONE GIURIDICA E VINCOLI****CDG - CONDIZIONE GIURIDICA****CDGG - Indicazione generica**

proprietà Ente pubblico territoriale

**CDGS - Indicazione specifica**

Comune di Chioggia

**CDGI - Indirizzo**

corso del Popolo, 1193, 350015 Chioggia (VE)

**DO - FONTI E DOCUMENTI DI RIFERIMENTO****FTA - DOCUMENTAZIONE FOTOGRAFICA****FTAX - Genere**

documentazione allegata

**FTAP - Tipo**

fotografia b/n

**FTAN - Codice identificativo**

Comune\_Choggia\_E9

**BIB - BIBLIOGRAFIA****BIBX - Genere**

bibliografia specifica

**BIBA - Autore**

Memmo D.

**BIBD - Anno di edizione**

1999

**BIBN - V., pp., nn.**

pp. 189-233

**BIB - BIBLIOGRAFIA****BIBX - Genere**

bibliografia specifica

**BIBA - Autore**

Memmo D.

**BIBD - Anno di edizione**

2002

**BIBN - V., pp., nn.**

pp. 124-125

**MST - MOSTRE****MSTT - Titolo**

Chioggia città d'arte. Percorsi devozionali e scene di vita urbana nella collezione civica

**MSTL - Luogo**

Chioggia

**MSTD - Data**

2002

**AD - ACCESSO AI DATI****ADS - SPECIFICHE DI ACCESSO AI DATI****ADSP - Profilo di accesso**

1

**ADSM - Motivazione**

scheda contenente dati liberamente accessibili

**CM - COMPILAZIONE****CMP - COMPILAZIONE**

<b>CMPD - Data</b>	2002
<b>CMPN - Nome</b>	Boscolo M.
<b>FUR - Funzionario responsabile</b>	Spadavecchia F.
<b>AGG - AGGIORNAMENTO - REVISIONE</b>	
<b>AGGD - Data</b>	2006
<b>AGGN - Nome</b>	ARTPAST/ Piermatteo V.
<b>AGGF - Funzionario responsabile</b>	NR (recupero pregresso)