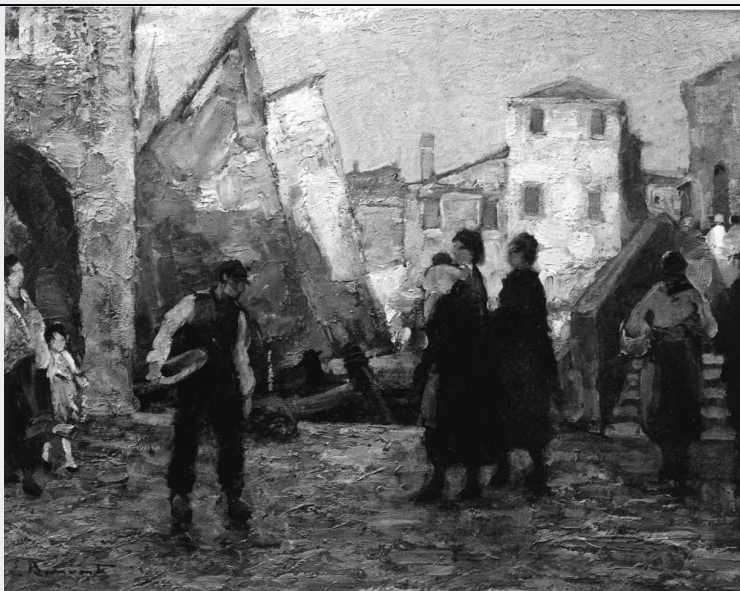


# SCHEDA



## CD - CODICI

TSK - Tipo scheda OA

LIR - Livello ricerca P

### NCT - CODICE UNIVOCO

NCTR - Codice regione 05

NCTN - Numero catalogo generale 00361183

ESC - Ente schedatore S72

ECP - Ente competente S101

## RV - RELAZIONI

ROZ - Altre relazioni 0500361183

## OG - OGGETTO

### OGT - OGGETTO

OGTD - Definizione dipinto

### QNT - QUANTITA'

QNTN - Numero 3

### SGT - SOGGETTO

SGTI - Identificazione NR (recupero pregresso)

SGTT - Titolo A Chioggia: veduta riva Vena

## LC - LOCALIZZAZIONE GEOGRAFICO-AMMINISTRATIVA

### PVC - LOCALIZZAZIONE GEOGRAFICO-AMMINISTRATIVA ATTUALE

PVCS - Stato Italia

PVCR - Regione Veneto

PVCP - Provincia VE

PVCC - Comune Chioggia

### LDC - COLLOCAZIONE SPECIFICA

LDCT - Tipologia palazzo

LDCQ - Qualificazione comunale

<b>LDCN - Denominazione</b>	Municipio
<b>LDCU - Denominazione spazio viabilistico</b>	corso del Popolo, 1193
<b>LDCM - Denominazione raccolta</b>	Collezione Civica
<b>LDCS - Specifiche</b>	ufficio Capo di Gabinetto
<b>UB - UBICAZIONE E DATI PATRIMONIALI</b>	
<b>INV - INVENTARIO DI MUSEO O SOPRINTENDENZA</b>	
<b>INVN - Numero</b>	25503
<b>INVD - Data</b>	1996
<b>DT - CRONOLOGIA</b>	
<b>DTZ - CRONOLOGIA GENERICA</b>	
<b>DTZG - Secolo</b>	sec. XX
<b>DTS - CRONOLOGIA SPECIFICA</b>	
<b>DTSI - Da</b>	1922
<b>DTSF - A</b>	1922
<b>DTM - Motivazione cronologia</b>	data
<b>AU - DEFINIZIONE CULTURALE</b>	
<b>AUT - AUTORE</b>	
<b>AUTM - Motivazione dell'attribuzione</b>	firma
<b>AUTN - Nome scelto</b>	Bonivento Eugenio
<b>AUTA - Dati anagrafici</b>	1880/ 1956
<b>AUTH - Sigla per citazione</b>	00001004
<b>MT - DATI TECNICI</b>	
<b>MTC - Materia e tecnica</b>	faesite/ pittura a olio
<b>MIS - MISURE</b>	
<b>MISU - Unità</b>	cm.
<b>MISA - Altezza</b>	23.5
<b>MISL - Larghezza</b>	29.5
<b>CO - CONSERVAZIONE</b>	
<b>STC - STATO DI CONSERVAZIONE</b>	
<b>STCC - Stato di conservazione</b>	buono
<b>DA - DATI ANALITICI</b>	
<b>DES - DESCRIZIONE</b>	
<b>DESO - Indicazioni sull'oggetto</b>	Donne; ponte; vele; case; uomo.
<b>DESI - Codifica Iconclass</b>	NR (recupero pregresso)
<b>DESS - Indicazioni sul soggetto</b>	NR (recupero pregresso)
<b>ISR - ISCRIZIONI</b>	
<b>ISRC - Classe di appartenenza</b>	documentaria

<b>ISRS - Tecnica di scrittura</b>	a pennello
<b>ISRT - Tipo di caratteri</b>	corsivo
<b>ISRP - Posizione</b>	in basso a destra
<b>ISRI - Trascrizione</b>	BONINVENTO
<b>NSC - Notizie storico-critiche</b>	Nel 1922 il pittore, nativo di Chioggia, dopo aver esposto a Torino, Milano e Roma, e all'estero in Argentina, Perù e Belgio, espone per la seconda volta alla Biennale di Venezia. L'opera in oggetto, che rappresenta uno scorcio di canal Vena a Chioggia, all'altezza del ponte di Sant'Andrea, venne esposta alla mostra organizzata nel 1922 per raccogliere fondi per l'erezione del monumento ai caduti della prima guerra mondiale. Il dipinto è stato accomunato ad altre due tavolette di faesite delle stesse misure raffiguranti vedute e montato a formare un trittico.

## TU - CONDIZIONE GIURIDICA E VINCOLI

### CDG - CONDIZIONE GIURIDICA

<b>CDGG - Indicazione generica</b>	proprietà Ente pubblico territoriale
<b>CDGS - Indicazione specifica</b>	Comune di Chioggia
<b>CDGI - Indirizzo</b>	corso del Popolo, 1193, 350015 Chioggia (VE)

## DO - FONTI E DOCUMENTI DI RIFERIMENTO

### FTA - DOCUMENTAZIONE FOTOGRAFICA

<b>FTAX - Genere</b>	documentazione allegata
<b>FTAP - Tipo</b>	fotografia b/n
<b>FTAN - Codice identificativo</b>	Comune_Chioggia_D8

### BIB - BIBLIOGRAFIA

<b>BIBX - Genere</b>	bibliografia specifica
<b>BIBA - Autore</b>	Memmo D.
<b>BIBD - Anno di edizione</b>	2002
<b>BIBN - V., pp., nn.</b>	pp. 118-121

### MST - MOSTRE

<b>MSTT - Titolo</b>	Mostra di Belle Arti
<b>MSTL - Luogo</b>	Chioggia
<b>MSTD - Data</b>	1922

### MST - MOSTRE

<b>MSTT - Titolo</b>	Chioggia citta' d'arte. Percorsi devozionali e scene di vita urbana nella collezione civica.
<b>MSTL - Luogo</b>	Chioggia
<b>MSTD - Data</b>	2002

## AD - ACCESSO AI DATI

### ADS - SPECIFICHE DI ACCESSO AI DATI

<b>ADSP - Profilo di accesso</b>	1
<b>ADSM - Motivazione</b>	scheda contenente dati liberamente accessibili

## CM - COMPILAZIONE

### CMP - COMPILAZIONE

--	--

<b>CMPD - Data</b>	2002
<b>CMPN - Nome</b>	Boscolo M.
<b>FUR - Funzionario responsabile</b>	Spadavecchia F.
<b>AGG - AGGIORNAMENTO - REVISIONE</b>	
<b>AGGD - Data</b>	2006
<b>AGGN - Nome</b>	ARTPAST/ Piermatteo V.
<b>AGGF - Funzionario responsabile</b>	NR (recupero pregresso)