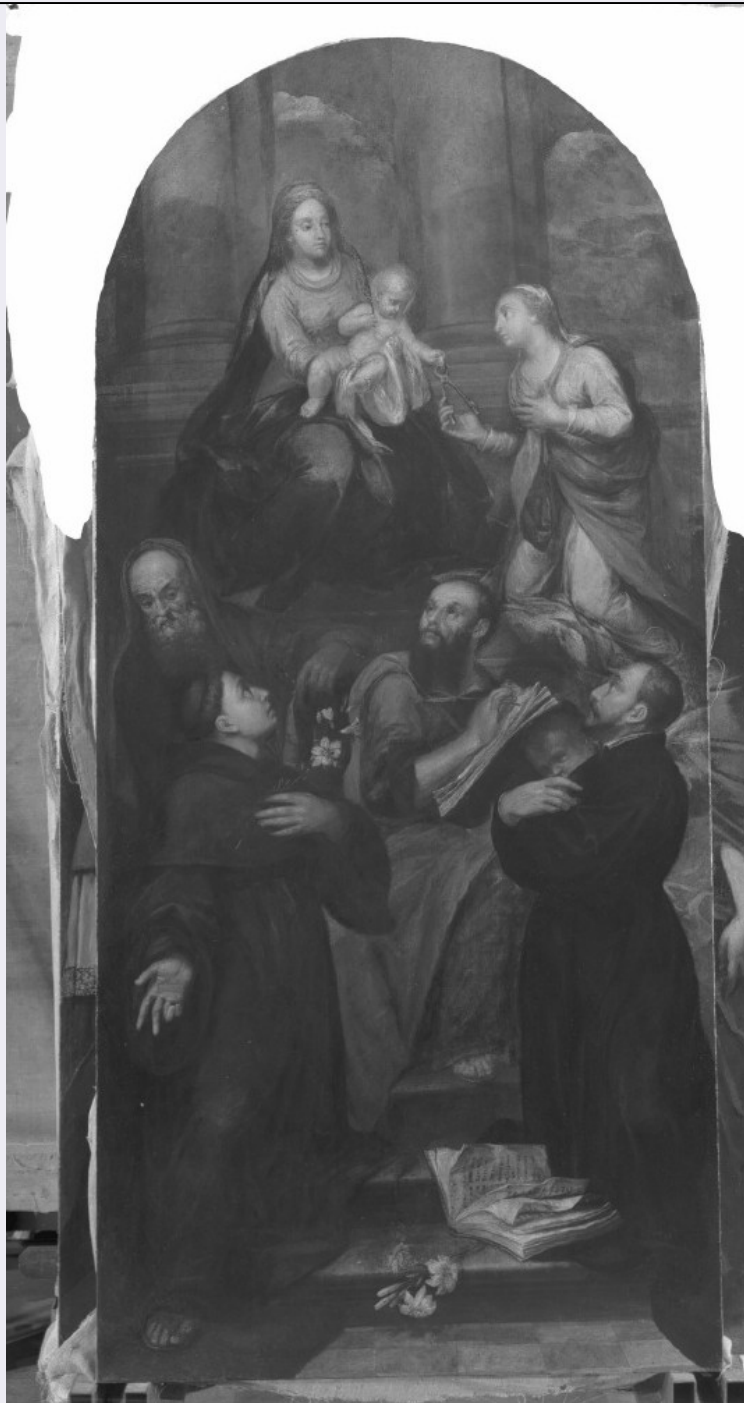


SCHEDA



CD - CODICI

TSK - Tipo scheda OA

LIR - Livello ricerca I

NCT - CODICE UNIVOCO

NCTR - Codice regione 05

NCTN - Numero catalogo generale 00246865

ESC - Ente schedatore S72

ECP - Ente competente S101

RV - RELAZIONI

ROZ - Altre relazioni 0500246863A-0

OG - OGGETTO

OGT - OGGETTO**OGTD - Definizione** dipinto**SGT - SOGGETTO****SGTI - Identificazione** Madonna con Bambino e i santi Antonio da Padova e Apollonia**LC - LOCALIZZAZIONE GEOGRAFICO-AMMINISTRATIVA****PVC - LOCALIZZAZIONE GEOGRAFICO-AMMINISTRATIVA ATTUALE****PVCS - Stato** Italia**PVCR - Regione** Veneto**PVCP - Provincia** VE**PVCC - Comune** Venezia**LDC - COLLOCAZIONE SPECIFICA****LDCT - Tipologia** chiesa**LDCQ - Qualificazione** parrocchiale**LDCN - Denominazione** Chiesa di S. Samuele**LDCU - Denominazione spazio viabilistico** sestiere di San Marco, campo San Samuele**LDCS - Specifiche** abside sinistra, altare**UB - UBICAZIONE E DATI PATRIMONIALI****UBO - Ubicazione originaria** OR**DT - CRONOLOGIA****DTZ - CRONOLOGIA GENERICA****DTZG - Secolo** sec. XVII**DTS - CRONOLOGIA SPECIFICA****DTSI - Da** 1625**DTSV - Validità** post**DTSF - A** 1678**DTSL - Validità** ante**DTM - Motivazione cronologia** NR (recupero pregresso)**AU - DEFINIZIONE CULTURALE****AUT - AUTORE****AUTM - Motivazione dell'attribuzione** NR (recupero pregresso)**AUTN - Nome scelto** Heintz Daniel**AUTA - Dati anagrafici** 1574-1575/ ante 1633**AUTH - Sigla per citazione** 00000431**MT - DATI TECNICI****MTC - Materia e tecnica** tela/ pittura a olio**MIS - MISURE****MISU - Unità** cm.**MISA - Altezza** 285**MISL - Larghezza** 130**FRM - Formato** centinato**CO - CONSERVAZIONE**

STC - STATO DI CONSERVAZIONE

STCC - Stato di conservazione	buono
--------------------------------------	-------

RS - RESTAURI**RST - RESTAURI**

RSTD - Data	1884
RSTN - Nome operatore	Volpin F. e S.
RSTR - Ente finanziatore	a spese dello Stato

DA - DATI ANALITICI**DES - DESCRIZIONE**

DESO - Indicazioni sull'oggetto	Dipinto.
DESI - Codifica Iconclass	NR (recupero pregresso)
DESS - Indicazioni sul soggetto	NR (recupero pregresso)
NSC - Notizie storico-critiche	Daniel Heintz appartiene ad una famiglia di pittori tedeschi. Nasce ad Augusta dove il padre era pittore a corte dell' imperatore Rodolfo, nel 1600 ca. e nel 1625 è già a Venezia dove probabilmente muore dopo il 1678.

TU - CONDIZIONE GIURIDICA E VINCOLI**CDG - CONDIZIONE GIURIDICA**

CDGG - Indicazione generica	proprietà Ente religioso cattolico
CDGS - Indicazione specifica	parrocchia di Santo Stefano
CDGI - Indirizzo	sestiere di San Marco, 3226/B, 30124 Venezia

DO - FONTI E DOCUMENTI DI RIFERIMENTO**FTA - DOCUMENTAZIONE FOTOGRAFICA**

FTAX - Genere	documentazione allegata
FTAP - Tipo	fotografia b/n
FTAN - Codice identificativo	SBAS VE S56432

BIB - BIBLIOGRAFIA

BIBX - Genere	bibliografia specifica
BIBA - Autore	Restauri Venezia
BIBD - Anno di edizione	1986
BIBN - V., pp., nn.	p.114

AD - ACCESSO AI DATI**ADS - SPECIFICHE DI ACCESSO AI DATI**

ADSP - Profilo di accesso	1
ADSM - Motivazione	scheda contenente dati liberamente accessibili

CM - COMPILAZIONE**CMP - COMPILAZIONE**

CMPD - Data	1995
CMPN - Nome	Orsini A.

**FUR - Funzionario
responsabile**

Spadavecchia F.

AGG - AGGIORNAMENTO - REVISIONE

AGGD - Data

2006

AGGN - Nome

ARTPAST/ Piermatteo V./ Piermatteo V.

**AGGF - Funzionario
responsabile**

NR (recupero pregresso)